

# История села Спас-Угол и деревни Ермолино.

Автор: Куцеголова Ольга Борисовна

Учитель истории и обществознания Ермолинской ООШ

# М.Е. Салтыков-Щедрин



## Церковь в с.Спас-Угол

Каменная церковь с колокольней, оградой, двумя воротами и башнями по углам конца XVIII века является памятником истории и архитектуры раннего классицизма, сохранившего элементы барокко. В 20-х годах XIX в. достроена одноэтажная трапезная и трехъярусная колокольня с высоким шпилем.

Это фамильная церковь Салтыковых. В ней крестили Михаила Евграфовича, на кладбище захоронены родственники писателя.



К 1917 году крестьяне села Спас-Угол вели натуральное хозяйство. Землю обрабатывали по трехпольной системе, урожаи были низкие.

# Выращивание льна



В советское время подъем коллективизации докатился и до этих мест.

Ермолинские колхозники обратились единоличникам села Спас - Угол с призывом организовать колхоз и соревнование по сбору семенного фонда и ремонту сельхозинвентаря.

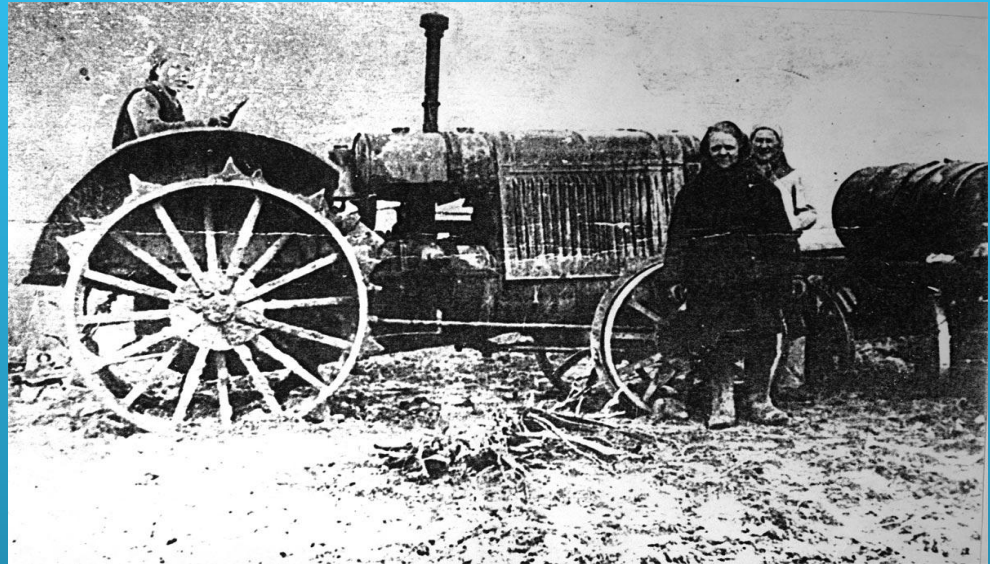
С момента организации колхоза в селе Спас - Угол дела пошли в гору.

Большое внимание уделяли посевам льна.

Его сдача государству укрепляла материальную базу колхозников.



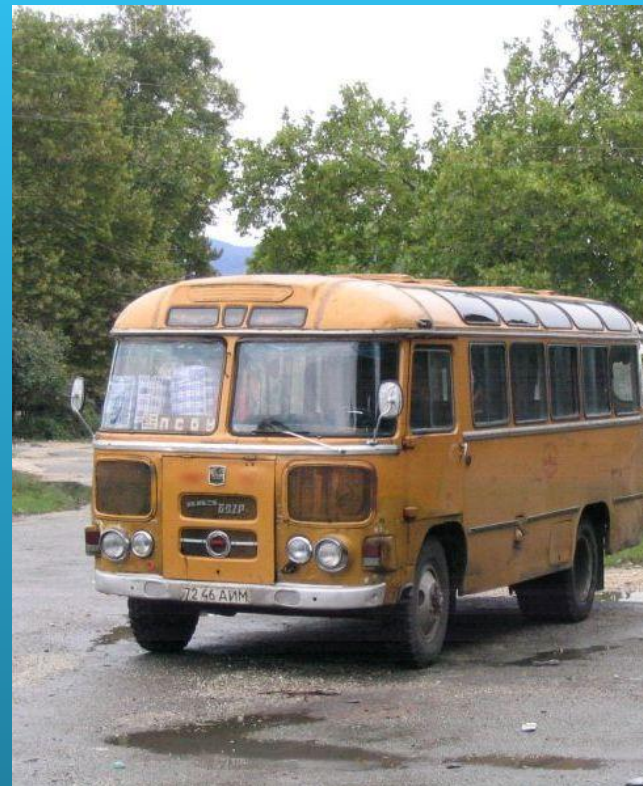
# Колхоз им. Салтыкова-Щедрина



В 40-е послевоенные годы колхоз имени Салтыкова - Щедрина разросся в большое сельхозпредприятие . Основной отраслью стало птицеводство.

В отделении Спас – Угол оно заняло ведущее место, здесь была крупная птицеферма. Одновременно расширились пахотные площади.

# Улучшение условий жизни и труда



В 60 – е, начале 70 –х годов прошлого века на совхозных полях (колхозы стали совхозами) появилась новая техника, в домах - электричество, телевидение. Хорошая шоссейная дорога, по которой стали курсировать рейсовые автобусы, связало село Спас – Угол с райцентром.

На полях отделения совхоза Спас – Угол работало 16 тракторов, 2 Зерновых и 3 картофелеуборочных комбайна.



Часть салтыковского  
парка в с. Спас – Угол.

Озеро Золотая  
вешка

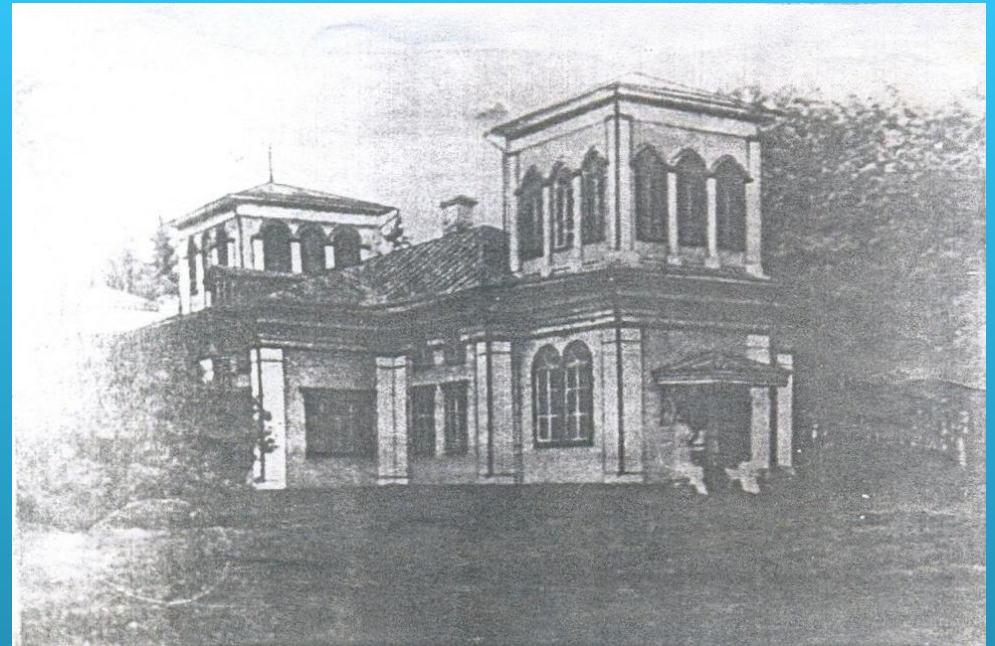
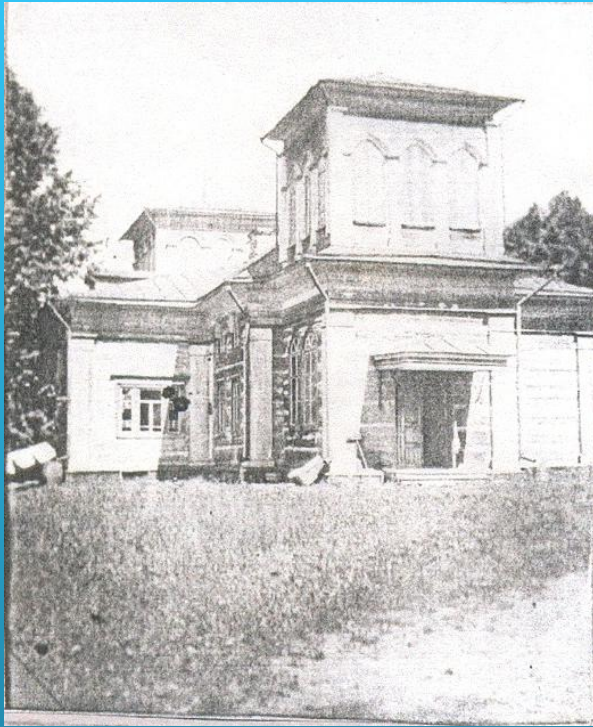
Восьмилетняя школа в  
С. Спас - Угол

Недалеко от с. Спас – Угол находится очень красивое озеро Золотая Вешка. В нем до сих пор водится рыба.

Восьмилетняя школа была закрыта в 1975 году, когда с открытием Ермолинской средней школы (это была первая сельская средняя школа в Талдомском районе) учащиеся и учителя перешли в Ермолинскую школу.



## Усадьба Ермолино –любимое место Ольги Михайловны



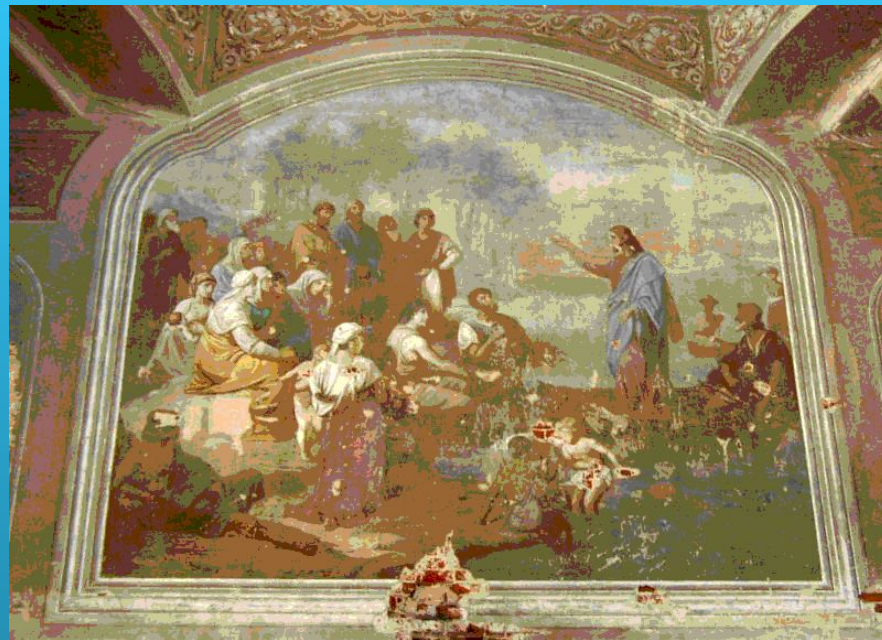
В 1836 году Ольга Михайловна приобрела Ермолино у корнета Петра Нащокина и полковника Павла Нащокина. Было всего 33 двора. Помещица устроила усадьбу: выстроила дом, хозяйские постройки, разбила парк, вырыла пруд. Ермолино стало постоянным местопребыванием О.М.Салтыковой. Сюда нередко приезжал М.Е. Салтыков – Щедрин.

Интересные сведения о Ермолине периода подготовки крестьянской реформы имеются в письмах О.М. Салтыковой в марте 1859 года. Она пишет, что крестьяне взбудоражены слухами о воле, отказываются выполнять распоряжения и ведут себя вызывающе.

В 1888 году в Ермолино имелся один трактир и одна чайная лавка. Проживало 282 человека. Все занимались башмачеством. Грамоту знали 58 мужчин, женщины все были неграмотны.



# Церковь св. Георгия на р. Хотча построена в 1855 г.



В «Летописи Салтыковой вотчины» на основе документов описывается вклад Ольги Михайловны в обустройство храма на р. Хотче.

В сведениях «О прихожанах церкви» отмечается, что в

сельце Ермолино жительствоет помещица коллежская советница О.М.Салтыкова. Сельцо от церкви находится в 2-х верстах.

В этом приходе числилось 2911 человек. Сюда же входило и сельцо Ермолино. После смерти Ольга Михайловна была погребена в этой церкви внутри храма у его северной стены.

В настоящее время у храма отсутствует колокольня. Церковные приделы не сохранились. В 60-е - 80-е годы прошлого века в помещении церкви были расположены молокозавод, цех по производству комбикормов и пошивочный цех.

# Современное Ермолино



На территории деревни Ермолино в настоящее время находятся: Ермолинская ООШ, детский сад, медпункт, сельский Дом культуры, почта, библиотека, участок Мосэнерго, филиал ЖКХ, четыре торговых точки.