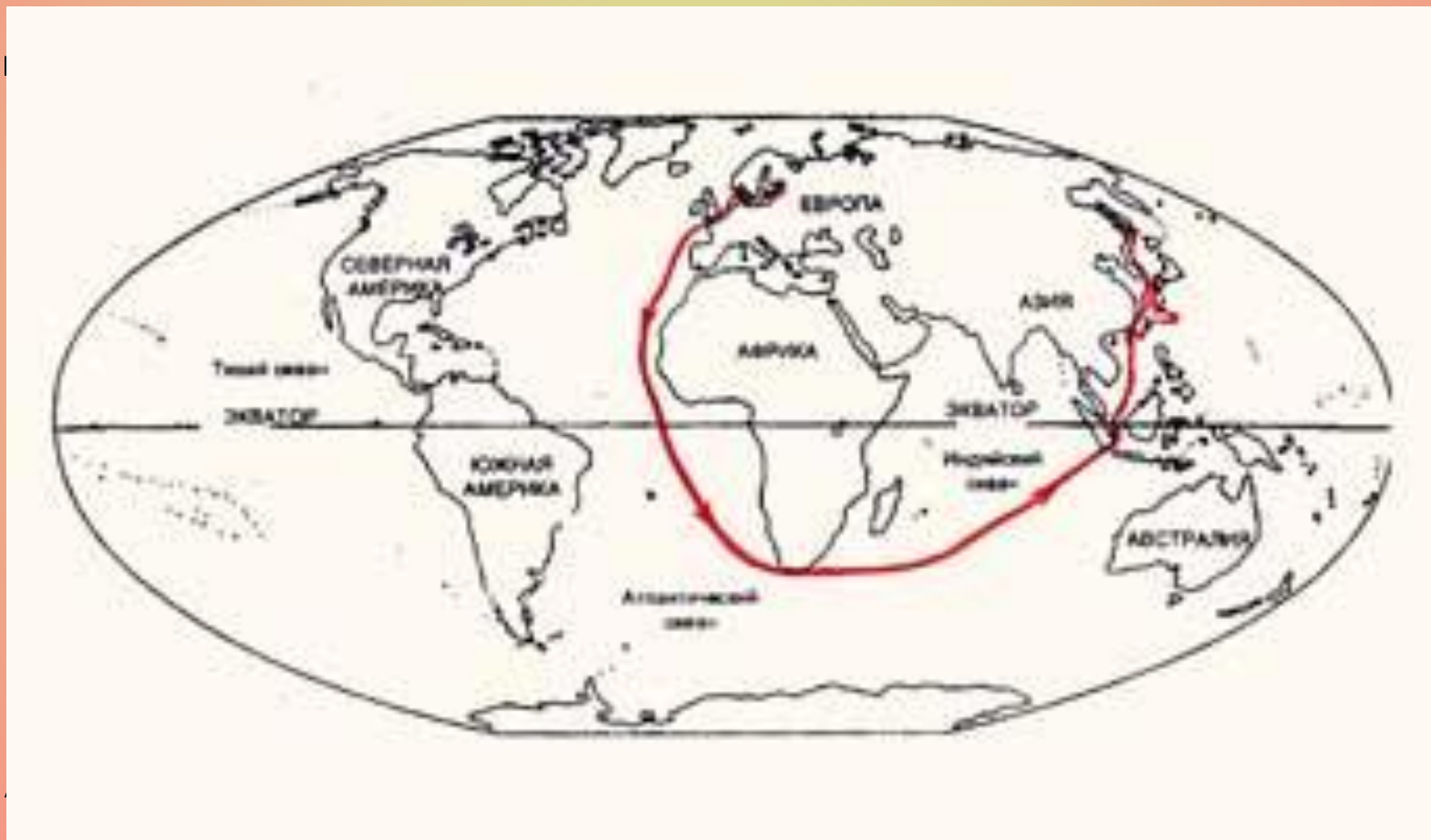
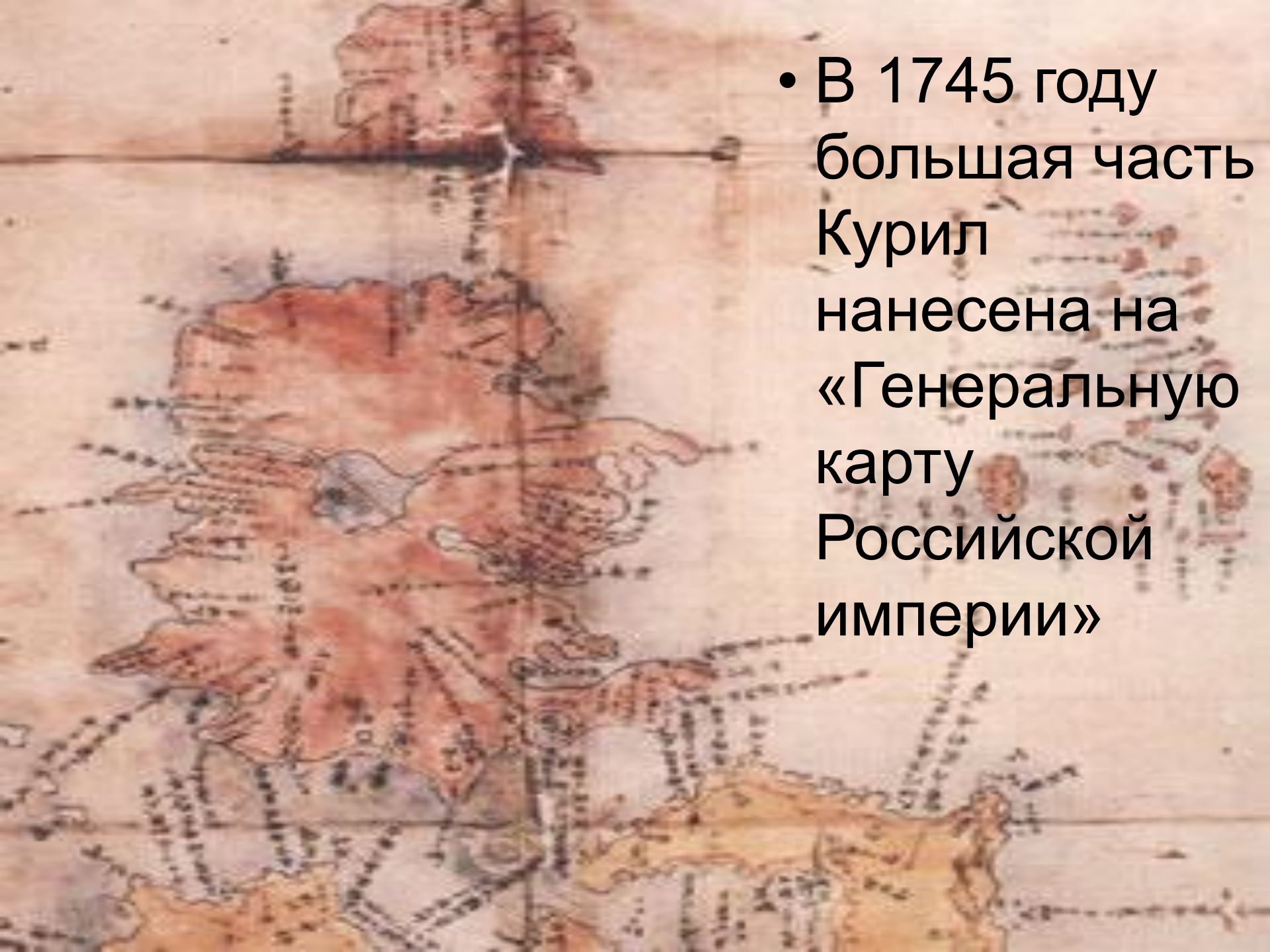


Ближайший сосед важнее дальнего родственника



Из истории Курильских островов

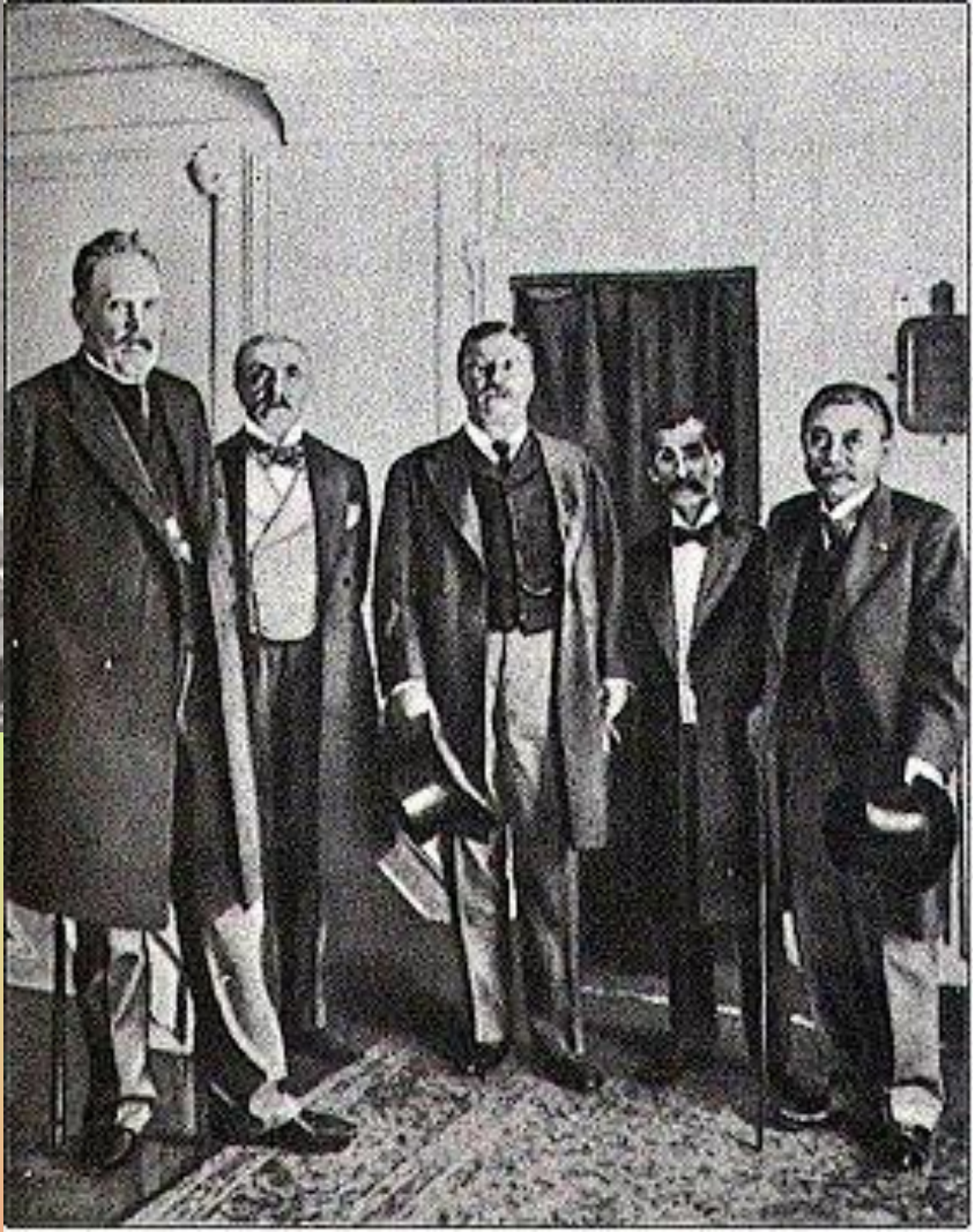




- В 1745 году большая часть Курил нанесена на «Генеральную карту Российской империи»

Отношения России и Японии регулировались следующими договорами:

- Договор 1855 г. – все острова к северу от о.Итуруп объявлялись российскими владениями.
- Договор 1875 г. – Россия уступала Японии 18 Курильских островов, а Япония признавала о.Сахалин принадлежащим России. Этот договор был нарушен после русско-японской войны 1904 – 1905 гг.



Ялтинские секретные договоренности

- Все Курилы должны быть переданы СССР в качестве военного трофея.



Сан-Францисский мирный договор 1951г.

- Япония навсегда отказывалась от всех прав на Курильские острова.



Проблема «северных территорий» существует



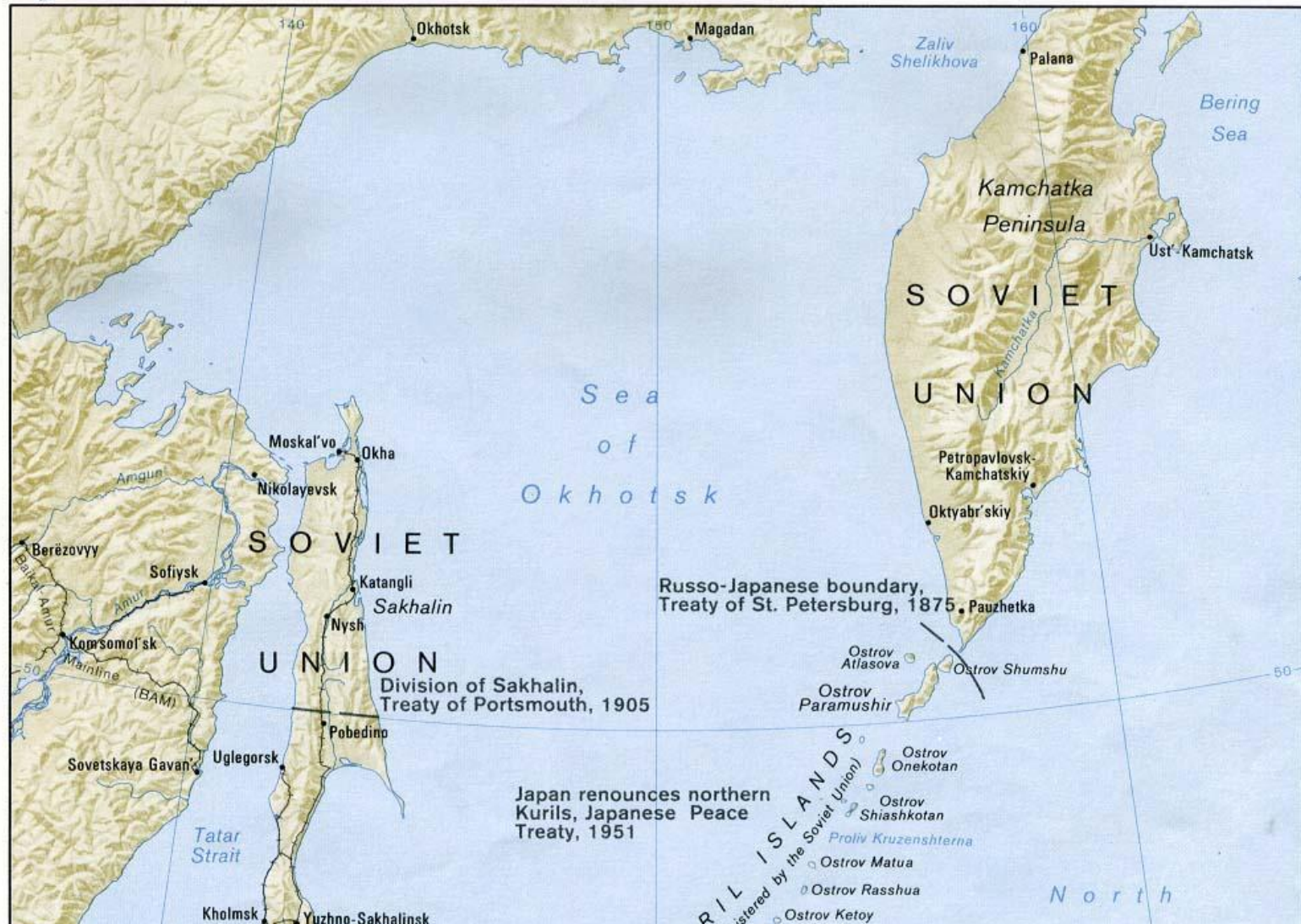
Курилы считаются «исконно-русскими территориями» не могут





Япония имеет моральное право претендовать на Южные Курилы?

Japan-USSR: Northern Territories



Экономико-географическое положение

Благоприятные:

- Выход к морям и океану
- Близость к восточно-азиатским берегам и России

Неблагоприятные:

- Изолированность (островная страна)
- Удаленность от рынков сырья и рынков сбыта

Государственное устройство

- Конституционная монархия, конституция принята 3.05.1947 г.

Глава государства - император (с



Императорская семья: в первом ряду сидят Император Акихито и Императрица Мичико. Сзади слева направо стоят Принцесса Саяко, наследный Принц Нарухито, Кронпринцесса Масако, Принц Акисино и Принцесса Акисино.



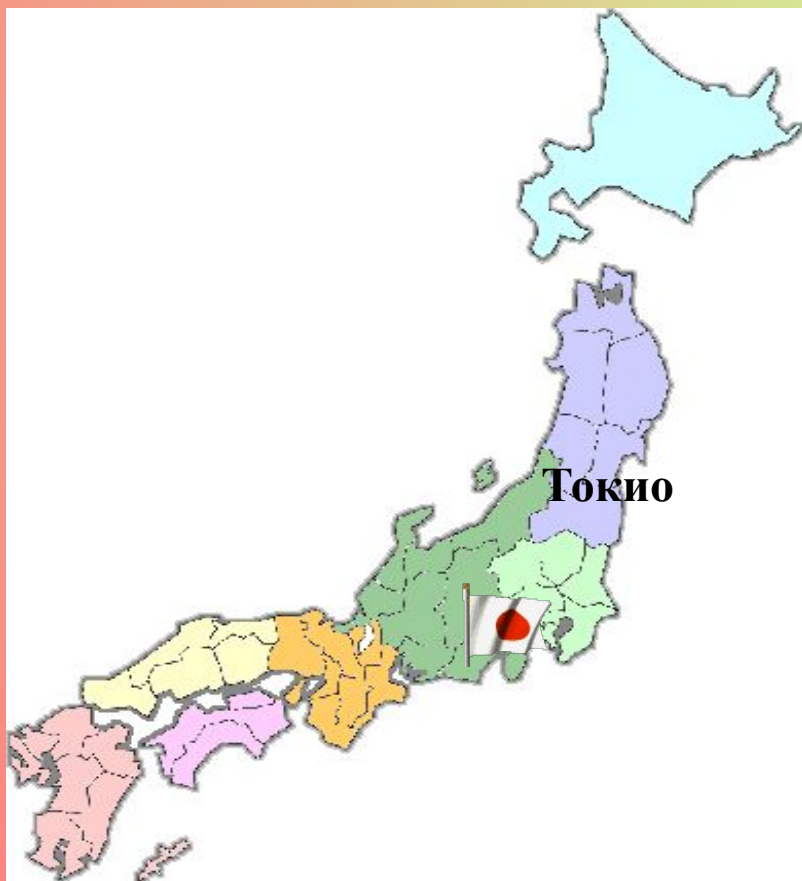
Законодательный орган - двухпалатный парламент; состоит из Палаты Советников и Палаты Представителей

• Законодательная
система
сформирована
после второй
Мировой войны



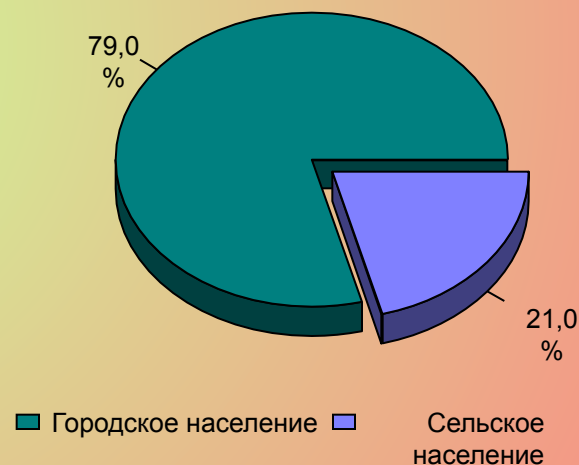
Административное деление Столица Японии – Токио.

Административное деление государства
– 9 районов, 47 префектур.



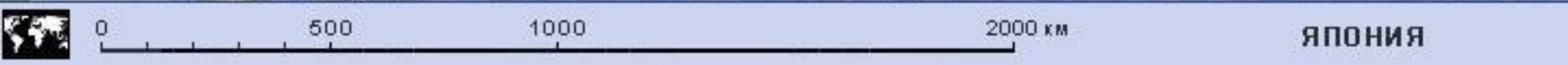
-  Хоккайдо
-  Тохоку
-  Канто
-  Чюбу
-  Кинки
-  Чугоку
-  Шикоку
-  Кюсю
-  Окинава

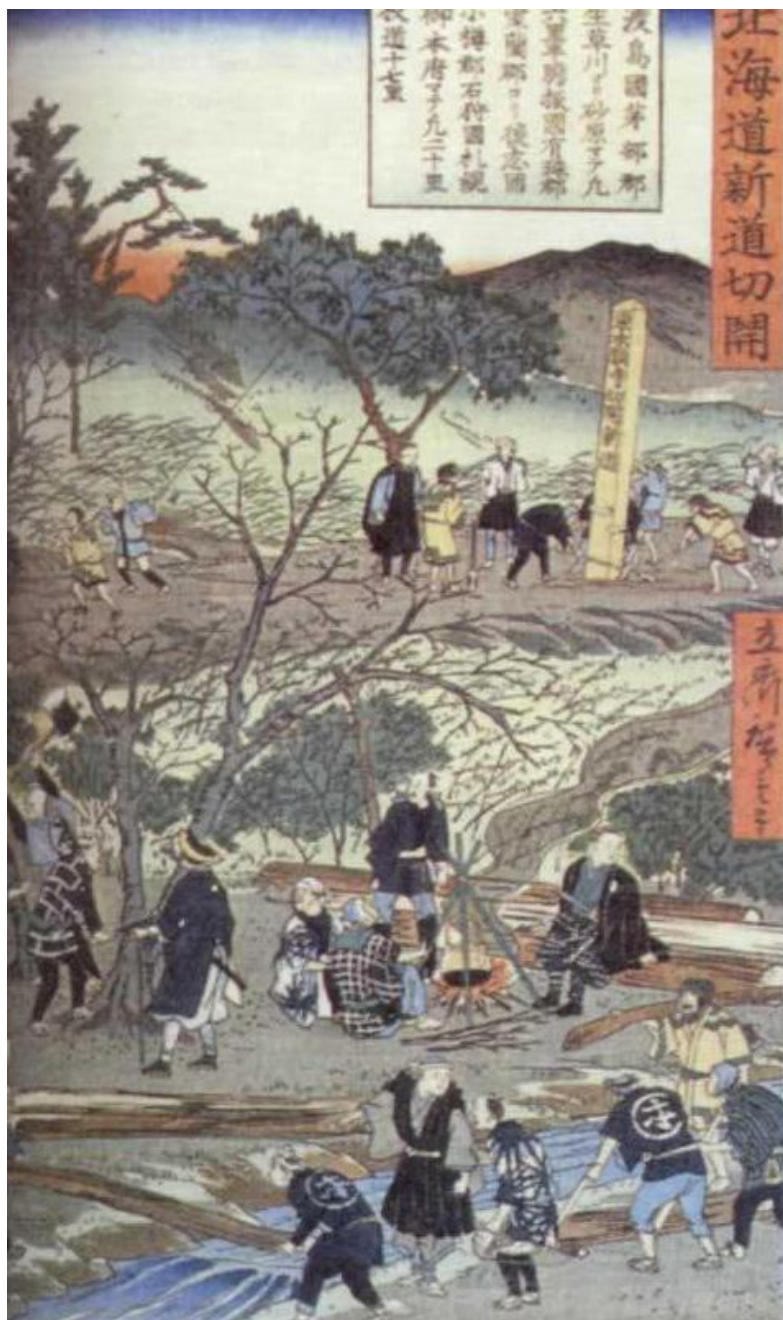
Урбанизация в 2000 г.



История Японии







- В VI – VII вв.
в Японии
установился
феодалный
строй

Конец XII в. – 1867 г. – власть находилась в руках сёгунов.

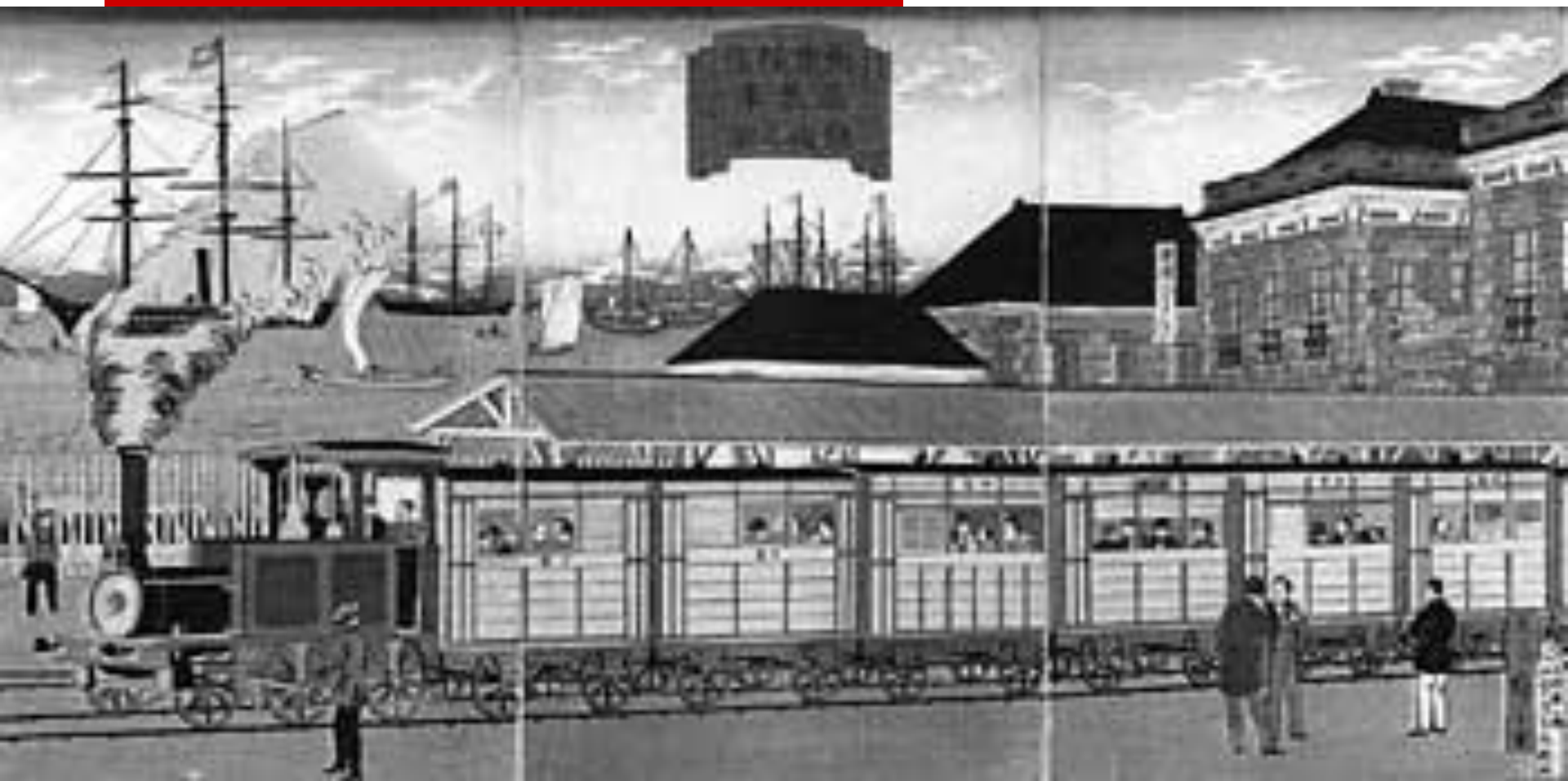


В 1603 г. (сёгунат Токугава)
началась изоляция Японии.



- XVII – XIX вв. – период относительной стабильности и роста культуры.
-

С середины XIX века –
модернизация экономики.



Обновление Мэйдзи



- ❑ Созданы сильные армия и флот.
 - ❑ Господство в Японском и Желтом морях
 - ❑ Оккупация Кореи и Китая.
 - ❑ Войны с Китаем.
 - ❑ Война с Россией (получила Южный Сахалин)
-



• Пу И. – император Японии и Манчжоу-го

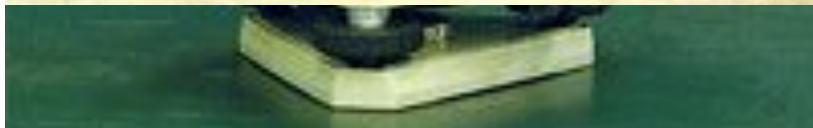


Ядерная бомбардировка Хиросимы и Нагасаки.

Акт о безоговорочной капитуляции 2 сентября 1945 г.



Японское экономическое чудо



Почему стало возможным «Японское экономическое чудо»?

- ❑ Незначительные затраты на вооружение.
- ❑ Покупка патентов, лицензий, быстрое внедрение их в производство.
- ❑ Использование наукоемких технологий.
- ❑ Государственное регулирование экономики.
- ❑ Высокая квалификация рабочих.
- ❑ Особенности японского менталитета – трудолюбие и энтузиазм.
- ❑ Экспортная ориентация экономики.
- ❑ Уникальная система управления.

Японское чудо

Национальные
черты
характера

Развитие малого
и среднего
бизнеса

Экспортная
ориентация
экономики

Система
управлен
ия

Экономическая
Модель

Наукоемки
е
технологии

Государственное
Регулирование
экономики

Импорт
лицензий
и патентов