



# Италия



Подготовила Ковлягина  
Елизавета 10 "А"класс

# Символы государства



- 7 января 1797



# Италия на карте



- Граничит с Францией на северо-западе (протяжённость границы — 488 км), со Швейцарией (740 км) и Австрией (430 км) — на севере и со Словенией — на северо-востоке (232 км). Также имеет внутренние границы с Ватиканом (3,2 км) и Сан-Марино (39 км).

# Население

Численность населения Италии превысила 60 млн человек. 4е месте по населению среди стран Европейского союза, 23е место среди стран всего мира. Плотность населения составляет 199,2 человека на кв. километр — пятое место в Евросоюзе.



Самые густонаселённые области Италии — равнины Кампании, Ломбардии и Лигурии, где на один кв. км приходится свыше 300 жителей

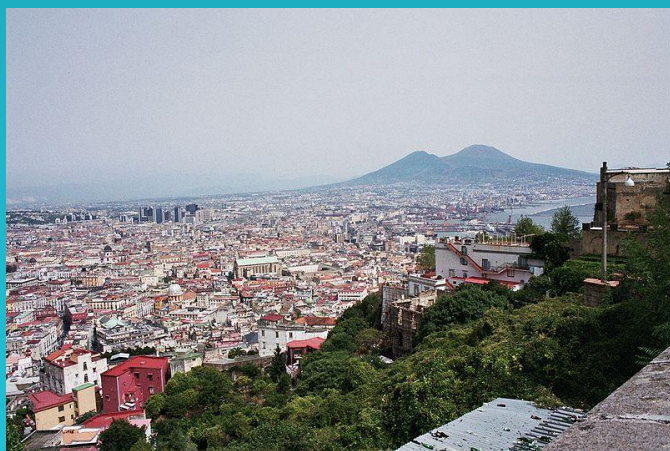
# Крупнейшие города и агломерации



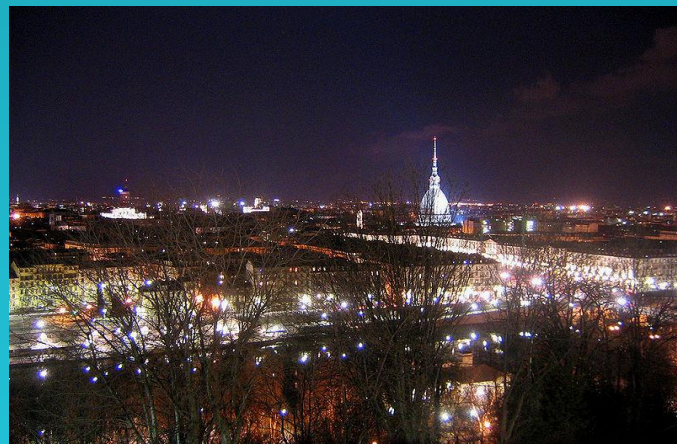
Рим 2,724,347



Милан 1,295,705



Неаполь 963,661

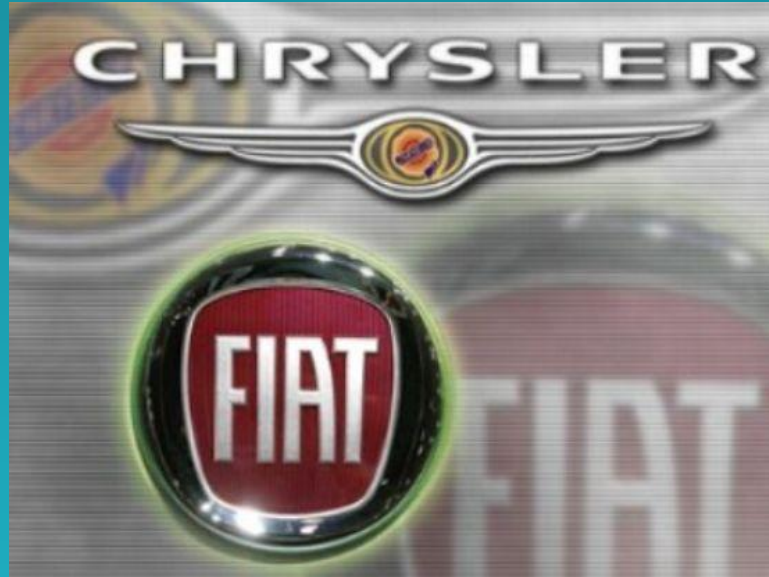


Турин 908,825

# Промышленность в Италии



- Экономика Италии по-прежнему разделена на промышленно развитый север, где преобладают частные компании и менее развитый сельскохозяйственный юг с 20% безработицы. Большинство сырьевых материалов необходимых в промышленности и более 75% энергетических ресурсов Италия получает за счет импорта.



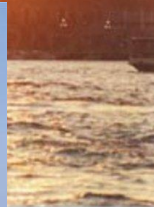
# Сельское хозяйство

- Сельское хозяйство Италии дает 10% валового национального дохода страны. В нем занято 14% экономически активного населения странам Европы. Сельское хозяйство достигло высокого уровня продуктивности только на Севере, особенно на Паданской равнин





# Транспорт



Италия имеет развитую сеть железных и автомобильных дорог. Более 90 % пассажиров и свыше 80 % грузов перевозятся автомобилями. Во внешних перевозках преобладает морской транспорт.

# Религия



- Римско-католической церкви в Италии составляет от 57 610 000 до 55 752 000 человек (около 96,77 % населения Италии), из них от 33 до 38 % являются активными прихожанами; 10 % католиков