

# Итоговое тестирование по

## Животный и растительный мир России



Выполнила Сергеева Татьяна Анатольевна  
учитель географии МБОУ СОШ  
ст.Павлодольской Моздокского района РСО - А





**1. Какой тип растительности является преобладающим на территории России?**


**А) лесная**

**Б) луговая**

**В) степная**

**Г) тундровая**





## 2. Какой тип лесов наиболее распространен на территории России?

А) джунгли

Б) широколиственные

В) хвойные

Г) смешанные



**3. Какой вид особо охраняемых природных территорий характеризуется самым строгим режимом природопользования?**

**А) природный парк**

**Б) национальный парк**

**В) заказник**

**Г) заповедник**



**4. Какое дерево является самым распространенным на территории России?**

**А) лиственница**

**Б) дуб**

**В) берёза**

**Г) ель**



**5. Какие из перечисленных районов обладают наибольшими запасами лесных ресурсов. Ответ запишите в виде последовательности букв в алфавитном порядке.**

**А) центр Западно-Сибирской равнины**

**Б) Прикаспийская низменность**

**В) центр Среднесибирского плоскогорья**

**Г) Ставропольская возвышенность**

**Д) юг Дальнего Востока**

**Е) юг Среднерусской возвышенности**

**6. На какой из перечисленных территорий в наибольшей степени существует необходимость посадки лесных полос по границам полей с целью уменьшения воздействия ветра на плодородный слой почвы?**



**А) центр Среднесибирского плоскогорья**

**Б) Валдайская возвышенность**

**В) Ставропольская возвышенность**

**Г) север Западно-Сибирской равнины**



**7. Выберите из предложенного списка зональные типы растительности. Ответ запишите в виде последовательности букв в алфавитном порядке.**

**А) лесной**

**Г) степной**

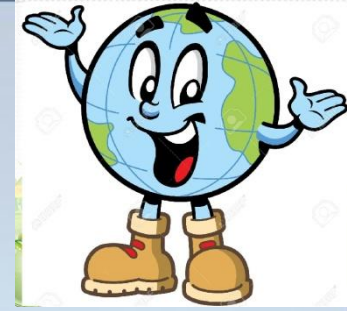
**Б) луговой**

**Д)парковый**

**В) болотный**

**Е) тундровый**





**8. Какому типу растительности соответствует приведенное ниже описание природных условий? Данный тип растительности распространен в условиях теплого климата в районах с недостаточным увлажнением. Травянистые однолетние растения - наиболее типичные представители растительности. Особенно много разнообразных злаковых растений, которые не нуждаются в большом количестве почвенной влаги.**

**Степной тип растительности**

9. Расставьте леса России в порядке их следования с севера на юг, начиная с самого северного .



А) широколиственные

Б) смешанные

В) хвойные





10. Дополните утверждение.  
Формирование тундрово  
растительности й происходит в  
условиях недостатка тепла и при  
избыточном увлажнении.



Спасибо  
за  
внимание!





# Интернет-ресурсы

<https://ds04.infourok.ru/uploads/ex/07c2/0015ed39-1db0e78a/img2.jpg>

<https://hramputi.ru/wp-content/uploads/2015/05/schastlivaya-planeta-programma-sotsialnoj-assenizatsii-kak-sozdat-dobryj-i-otzyvchivyj-mir.jpg>

<https://ds02.infourok.ru/uploads/ex/12c7/00036e26-29bc17ba/3/img17.jpg>

<https://avatars.mds.yandex.net/get-pdb/881477/54c8e37c-9159-471c-8228-0bc57fc265ef/s1200?webp=false>

