

МОУ «СОШ» п.Подтыбок
Корткеросский район РК

Изменение климата. Миф или реальность?

АВТОР РАБОТЫ – АРЗУМОНЯН ОНИК
УЧЕНИК 7 КЛАССА МОУ «СОШ» п..ПОДТЫБОК

РУКОВОДИТЕЛЬ – БАВАЕВА ТАТЬЯНА АЛЕКСАНДРОВНА
УЧИТЕЛЬ ГЕОГРАФИИ МОУ»СОШ» п. ПОДТЫБОК

ЦЕЛИ И ЗАДАЧИ:

1. проанализировать метеонаблюдения
2. сделать вывод об имеющихся изменениях климата относительно своей территории
3. ответить на вопрос – наблюдаются ли признаки глобального потепления климата на нашей территории

Климатом называется многолетний режим погоды, характерный для какой - либо местности.

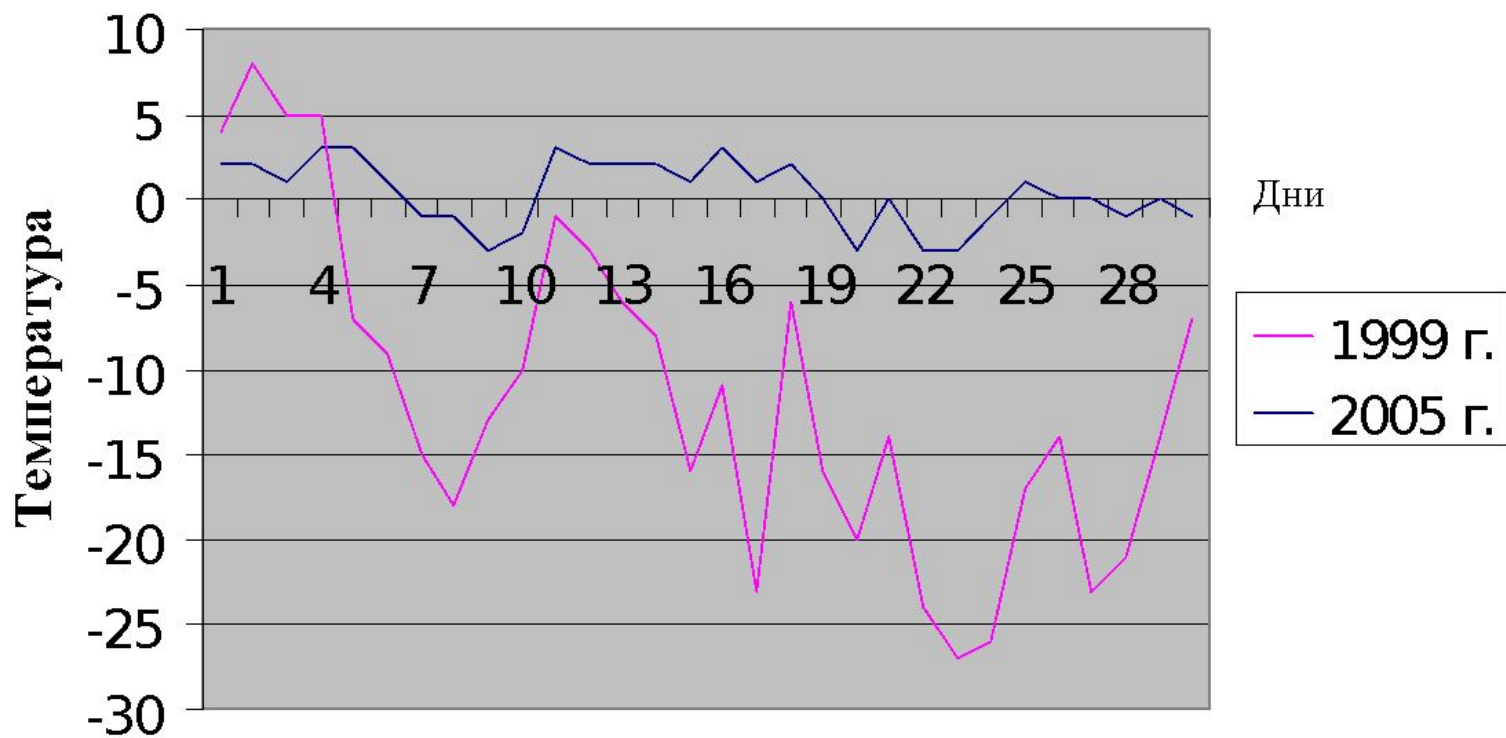
Климат в каждой местности имеет свои особенности и оказывает огромное влияние на природу, на хозяйственную деятельность человека.

От него зависят пища, одежда, жилище и образ жизни людей.

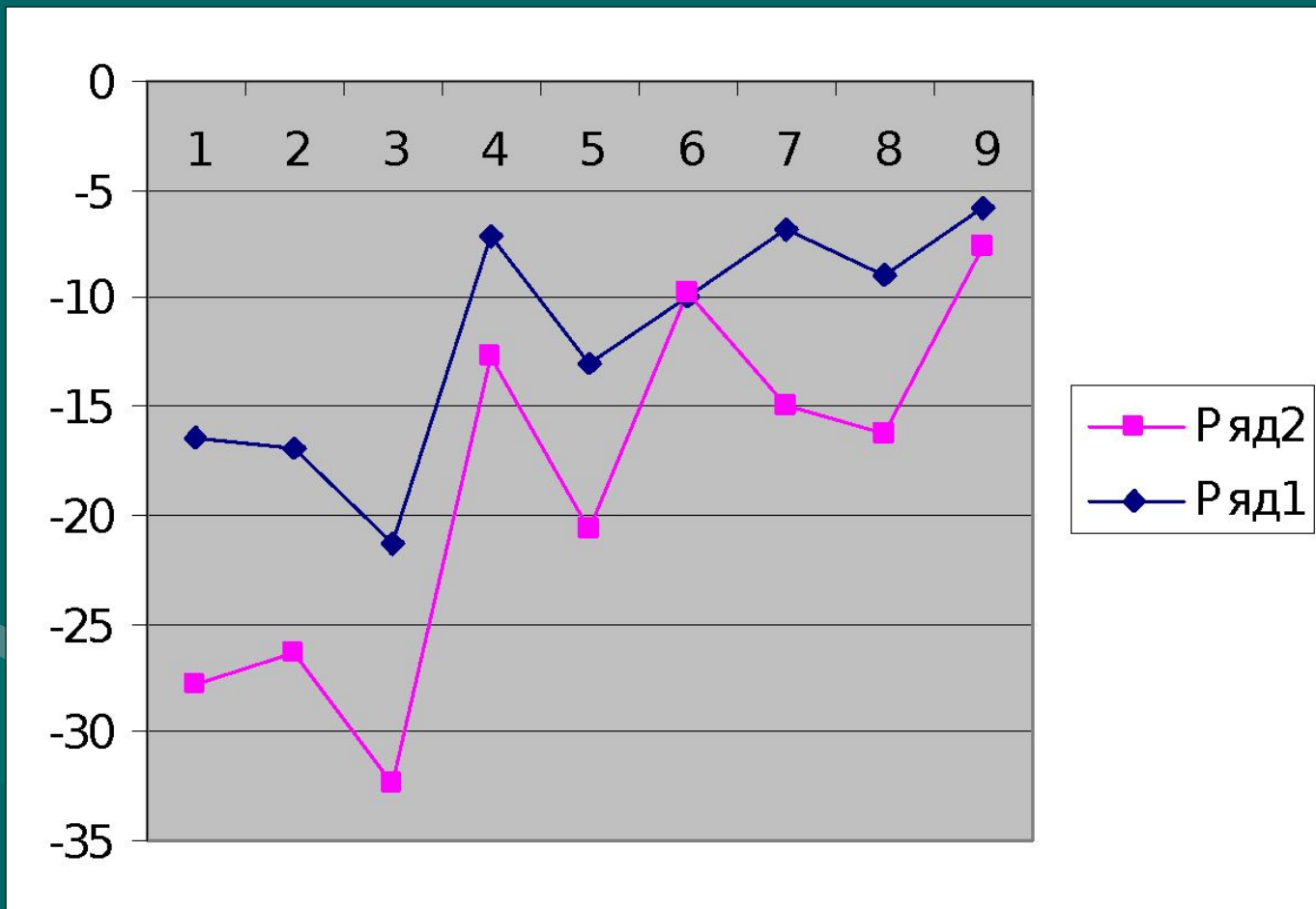
Вот почему уделяется столь пристальное внимание вопросам изменения климата как в масштабах всей планеты Земля, так и в масштабах какой-либо отдельно взятой территории.

- Увеличение концентрации парниковых газов в атмосфере приводит к повышению температуры на поверхности Земли, к потеплению климата.
- Ещё в 1896 году на это обратил внимание нобелевский лауреат *С.А.Аррениус*. Однако, в течении десятилетий эта мысль воспринималась не более чем любопытная гипотеза.
- Но современные регулярные наблюдения за концентрацией CO_2 показали стремительный рост его содержания. и как следствие увеличение средней температуры.
К середине XXI века средняя температура нижних слоёв атмосферы повысится примерно на 3 С.

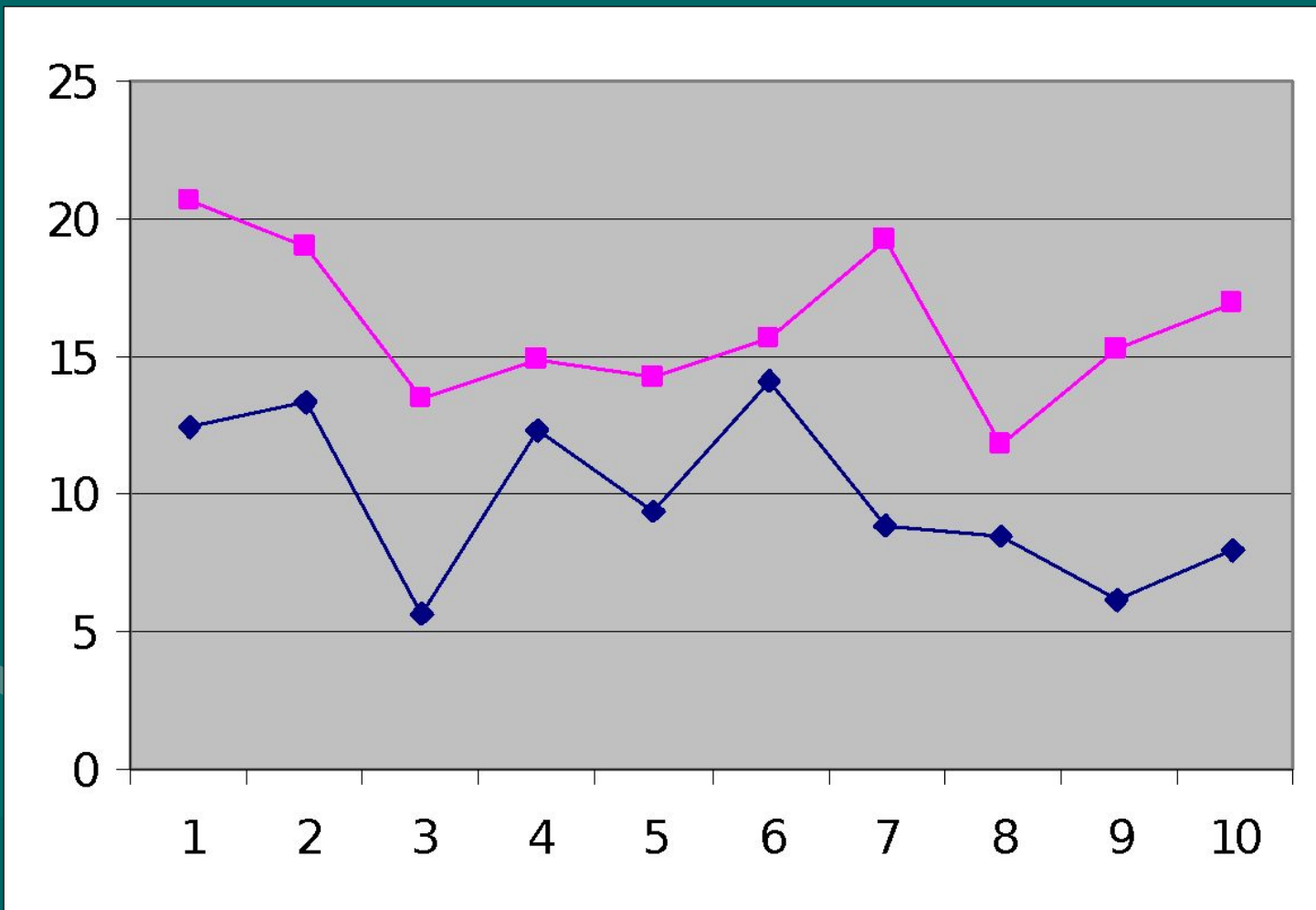
Изменение температуры воздуха ноябрь



Изменение средней температура воздуха за ноябрь и декабрь за последние 9 лет наблюдений



Изменение температуры воздуха за май и июнь месяцы за последние 10 лет наблюдений



Количество дней с низкими температурными отметками

	2000	2001	2002	2003	2004	2005	2006	2007	2008
ниже - 20 С	22	34	7	16	23	39	19	9	15
ниже – 30 С	11	7	10	14	5	1	13	1	2

Облачность

1- ясные дни

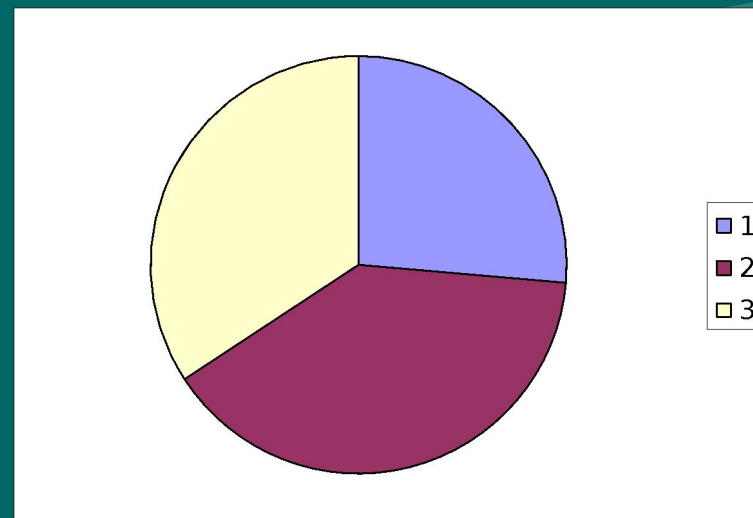
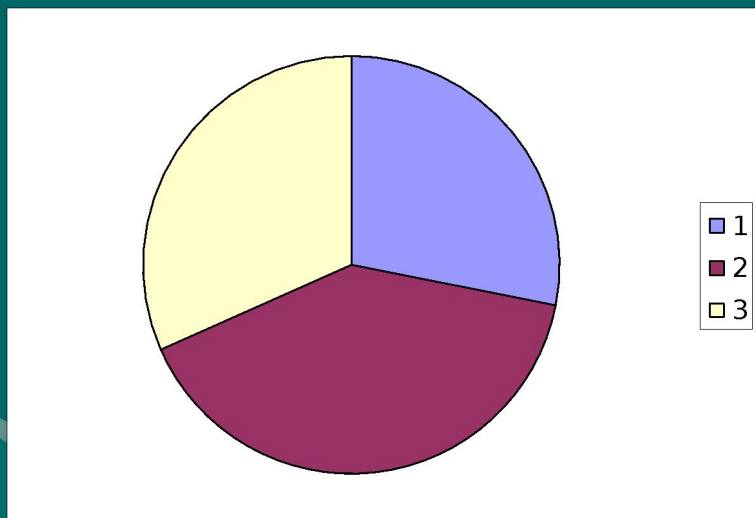
2 – пасмурные дни

3 – дни с переменной облачностью

2000

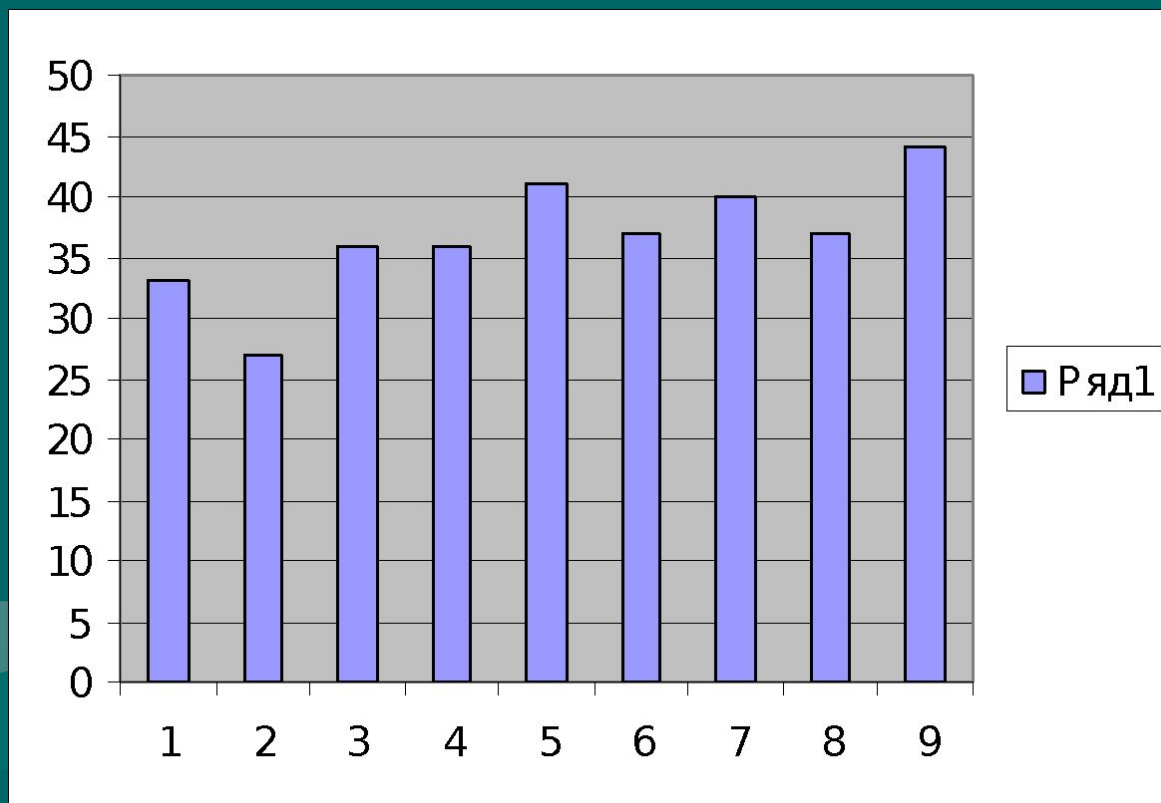
и

2008 гг



Количество дней с осадками

за период 2000-2008 год



декабрь 1978 года

отмечалась температура – 56 градусов С

1977 год –

зима началась в октябре, с морозами до -20 С,
в декабре морозы держались весь месяц у
отметки - 30, - 40 С;

1976 год –

лёд на реке Вычегда встал уже во второй декаде октября,
в декабре стояли 33-35 градусные морозы.

Озеро Подты замерзало:

1993 год – 1-2 октября, 2009 год – 1-2 ноября

2008 год – в октябре температура воздуха на 6-8 превышает норму;

зима выдалась снежная, норма осадков выпала уже в январе, в то время как она достигает своих показателей в марте; температура на 8-10 градусов на севере и на 4-6 на юге превысила среднестатистические данные

2009 год – март на 2-3 теплее обычного,

июнь – штормовое предупреждение, сильный ураганный ветер

июль – на 2-3 градуса ниже нормы, поздно поспели ягоды

сентябрь – температура превысила на 5-6 свои нормативные показатели

СОВЕТЫ:

- - не торопиться с высаживанием рассады, так как конец мая и июнь в последние годы холодные и дождливые
- - осенью не торопиться с уборкой корнеплодов (если картофель не повреждён фитофторой), в последние годы она достаточно тёплая и затяжная
- - зимой из-за нестабильной погоды надо более внимательно относиться к состоянию своего здоровья – перепады температур вызывают головные боли и респираторные заболевания

Последствия глобального климата могут проявляться по
разному:

- - изменение температуры воздуха +
- - изменение влажности воздуха +
- - изменение условий для ведения сельского хозяйства
- - усиление циклональной деятельности +
- - рост частоты образования тайфунов и штормов
- - увеличение уровня Мирового океана на 60-65 см
- - таяние ледников суши
- - затопление низменных участков

Вывод:

- НЕКОТОРЫЕ перечисленные ИЗМЕНЕНИЯ ХАРАКТЕРНЫ ДЛЯ НАШЕЙ ТЕРРИТОРИИ.
- Значит, глобальное потепление будет касаться непосредственно и нас.

СПАСИБО ЗА

ВНИМАНИЕ

