

ЧТО ИЗОБРАЖАЮТ НА КАРТЕ?

Окружающий мир, 2 класс



Урок № 26

Автор: Устинова Маргарита Алексеевна

© ООО «Баласс», 2012

Определяем основной вопрос урока

Вот здесь мы живем!

Разве наш дом в океане?



Кто прав?

Какой возникает вопрос?

Что изображают на карте?

Определяем основной вопрос урока

Тема урока: **Что изображают на карте?**

Что такое карта?

Изображение Земли на плоскости.

В натуральную величину?

НЕТ

Как называется условная единица, которая показывает во сколько раз уменьшено расстояние?

Где указывают масштаб?

Масштаб.

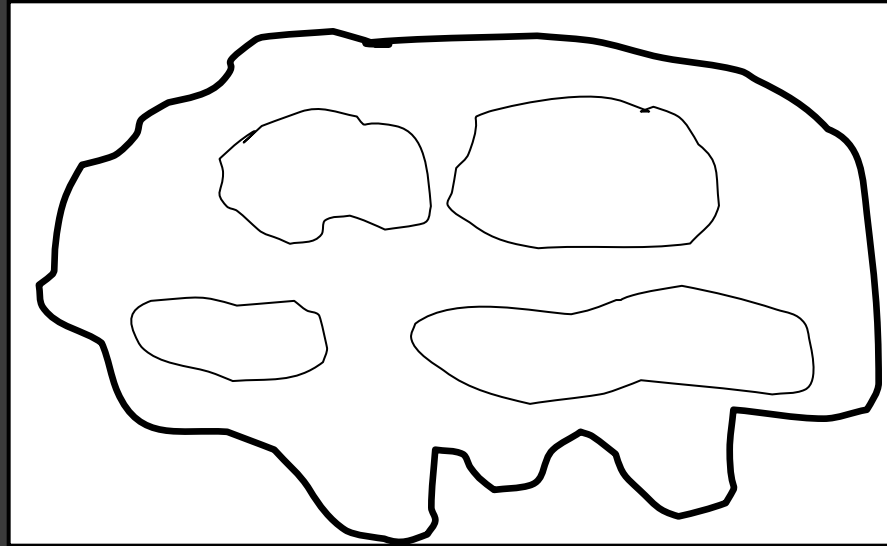
На полях планов и карт.



Совместное открытие знаний

Давайте отправимся в туристическое путешествие.
А поможет нам карта.

Что вас
удивило?



Карта не
цветная,
ничего не
понятно.

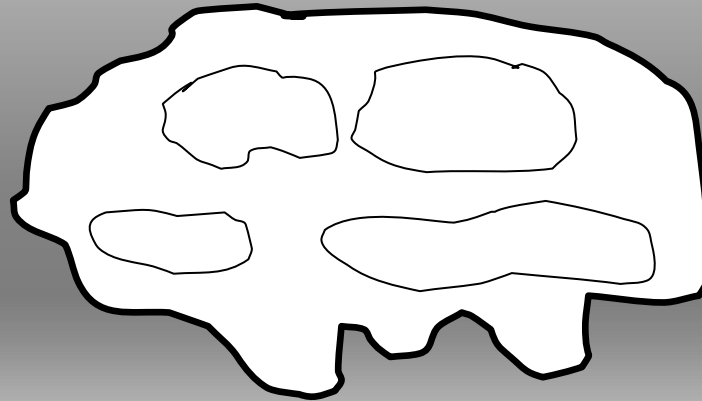
Можем ли мы совершить путешествие по
карте, на которой ничего не обозначено?

?

Совместное открытие знаний

Вот как описал это место художник:

«Это небольшой живописный остров, покрытый лесом. Со всех сторон окружен он водами океана. В центре возвышаются две горы, одна немного выше другой. У их подножия расположились два озера. Вода в них очень прозрачная. Интересно, что меньшее из озёр намного глубже. Утром из-за гор появляется солнце...»



Подумайте, как можно было бы обозначить объекты, о которых говорит художник?

Надо использовать разные цвета.

Попробуйте сами нарисовать эту карту .

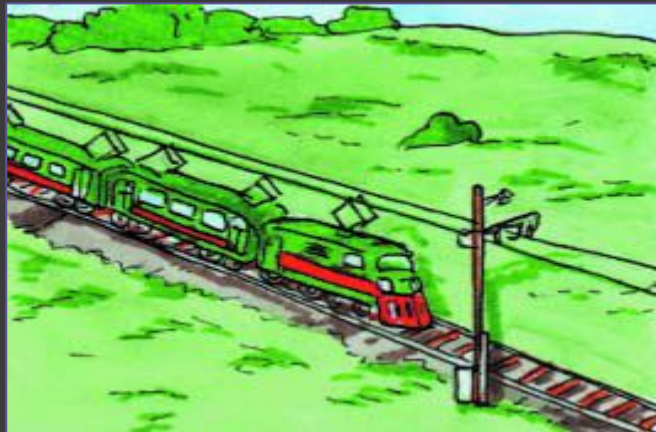
Совместное открытие знаний

Как узнать, правильно ли вы обозначили цветом объекты?

Проверьте с помощью учебника, не ошиблись ли вы (стр. 92).

Всё ли точно передаёт ваша карта?

Как обозначают высоту на карте? Помогает ли в этом цвет? Какие цвета используются?



Сушу обозначают оттенками **зелёного**, **жёлтого** и **коричневого** цветов – в зависимости от высоты местности. Зелёным и жёлтым закрашены обширные участки суши. Это – равнины.

Коричневый цвет обозначает горы. Чем темнее этот цвет, тем выше горы.

Совместное открытие знаний

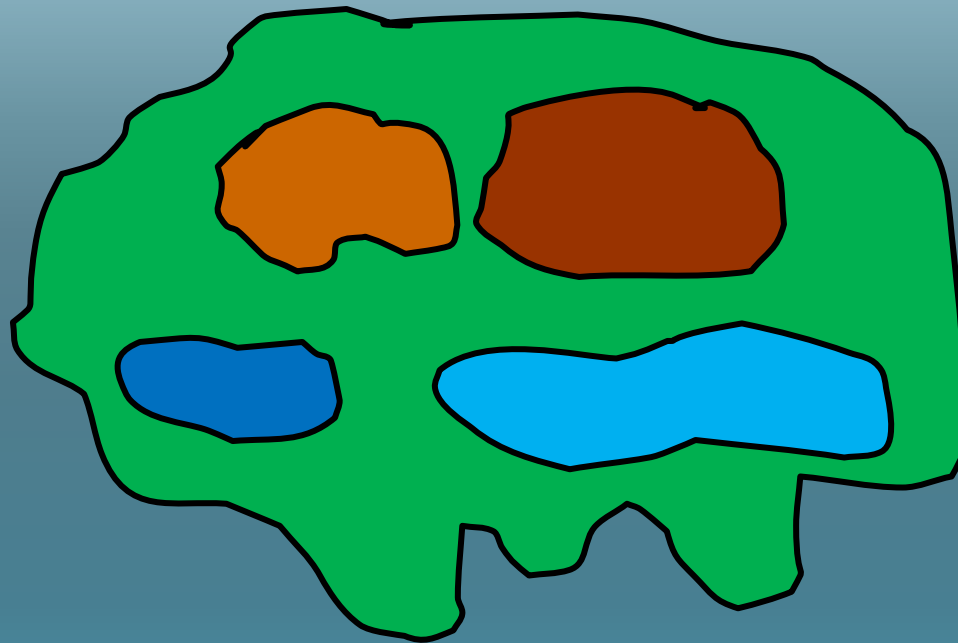
Как обозначают водоемы и их глубину?



Озёра, моря и океаны обозначают оттенками **синего** цвета. Светло-голубой оттенок – у мелких водоёмов, а тёмно-синий – у океанских глубин. **Реки** изображают **синей** линией.

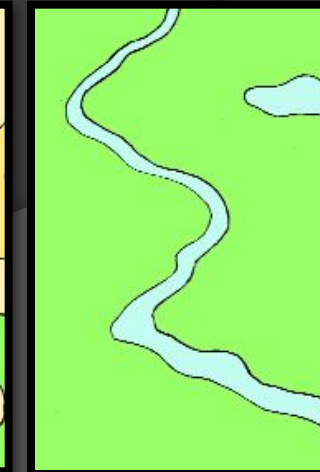
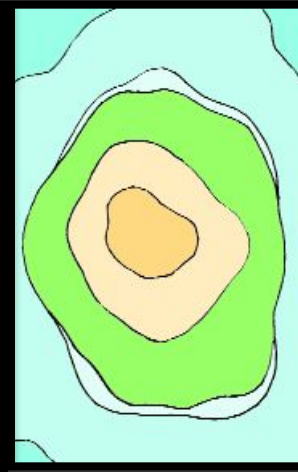
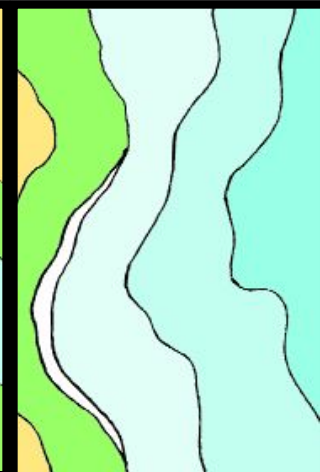
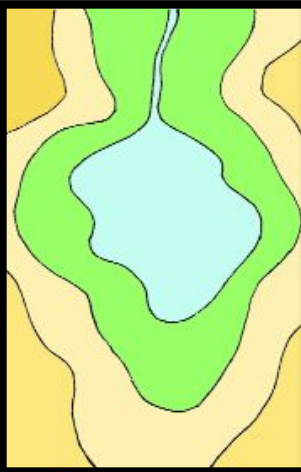
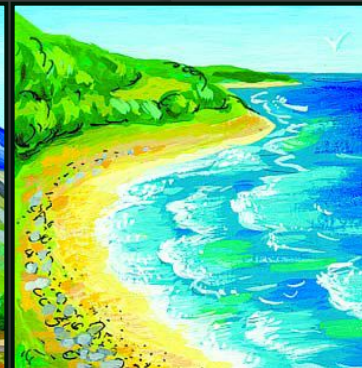
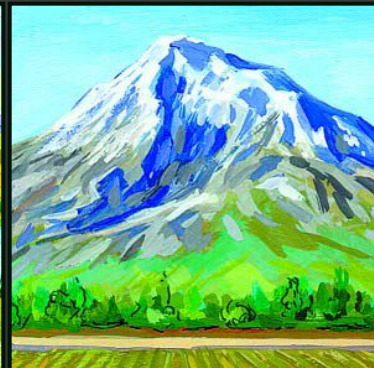
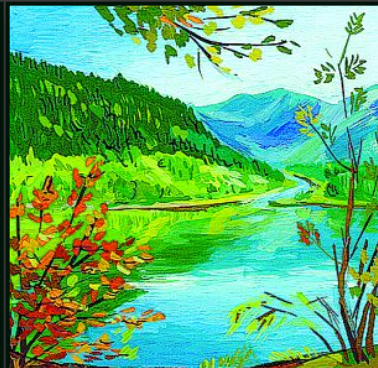
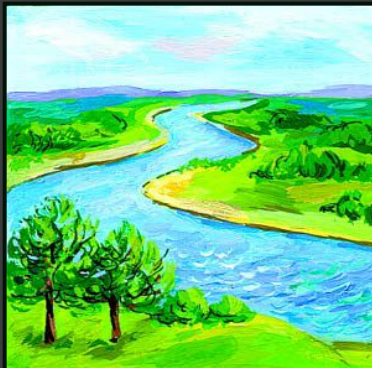
Совместное открытие знаний

Вернитесь к вашим картам и попробуйте их доделать?



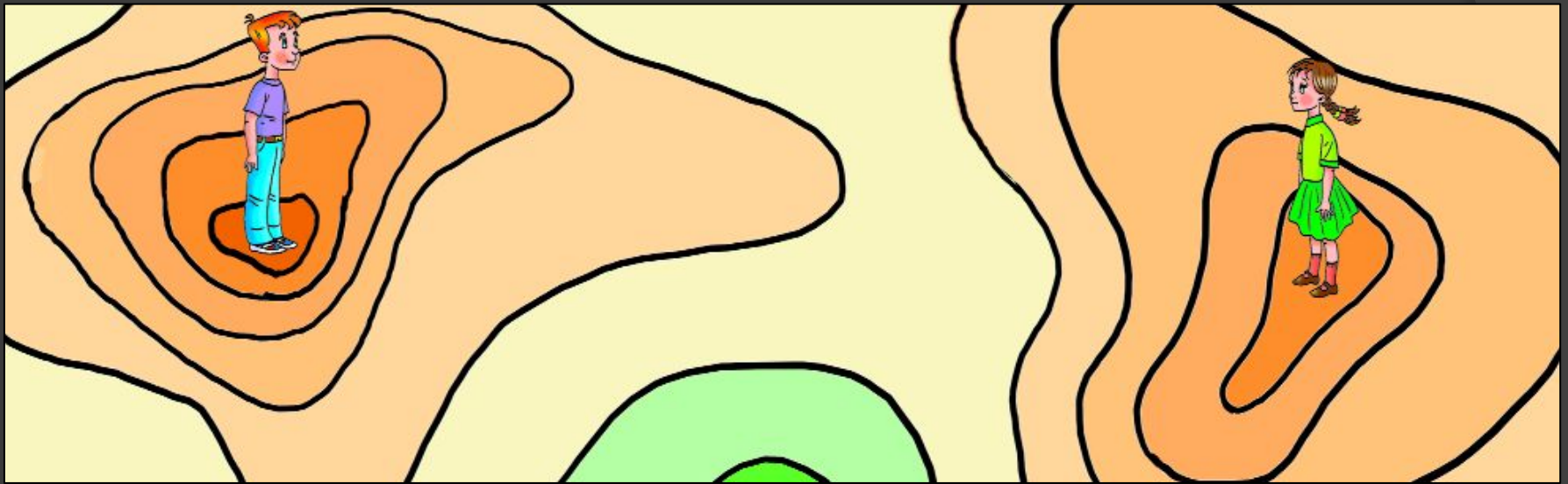
Совместное открытие знаний

Найдите каждому географическому объекту его изображение на карте.



Применяем знания

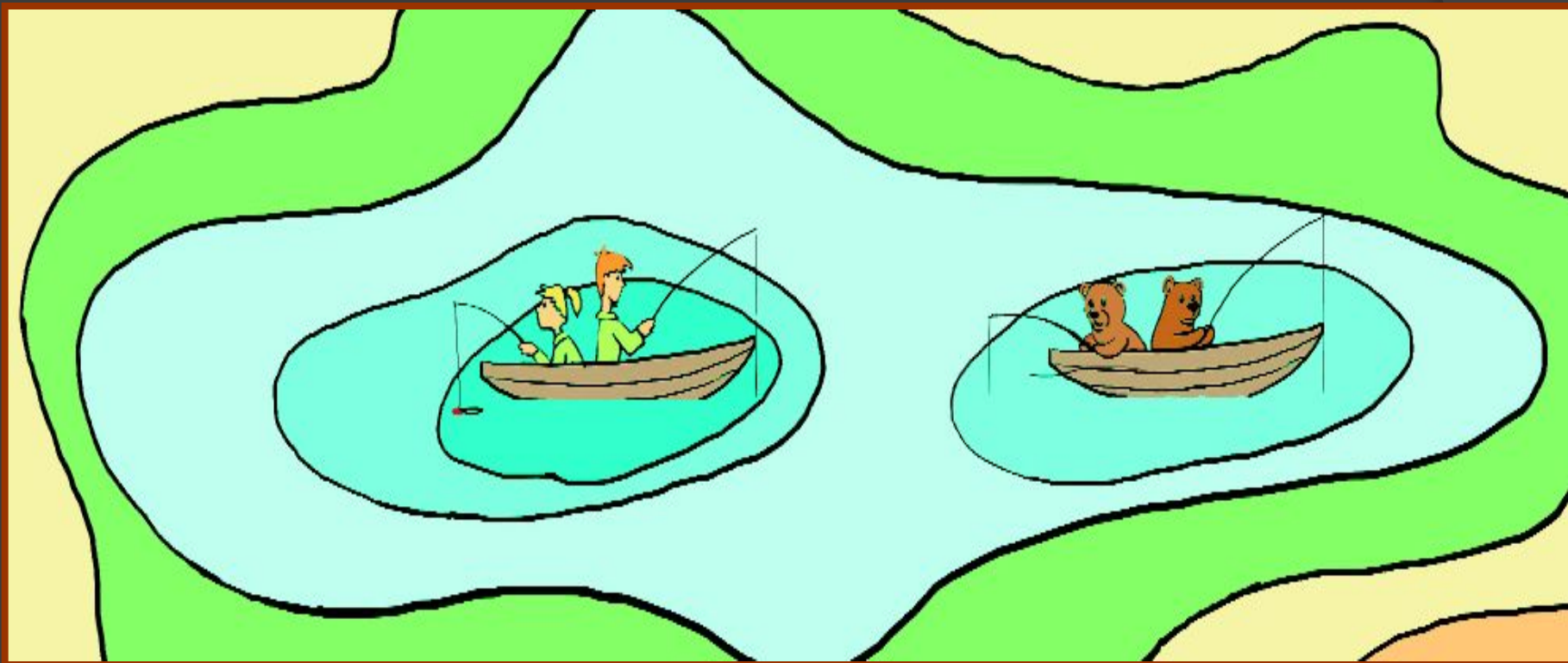
Кто взобрался на более высокую гору?



На более высокую гору взобрался Миша
(более темный цвет).

Применяем знания

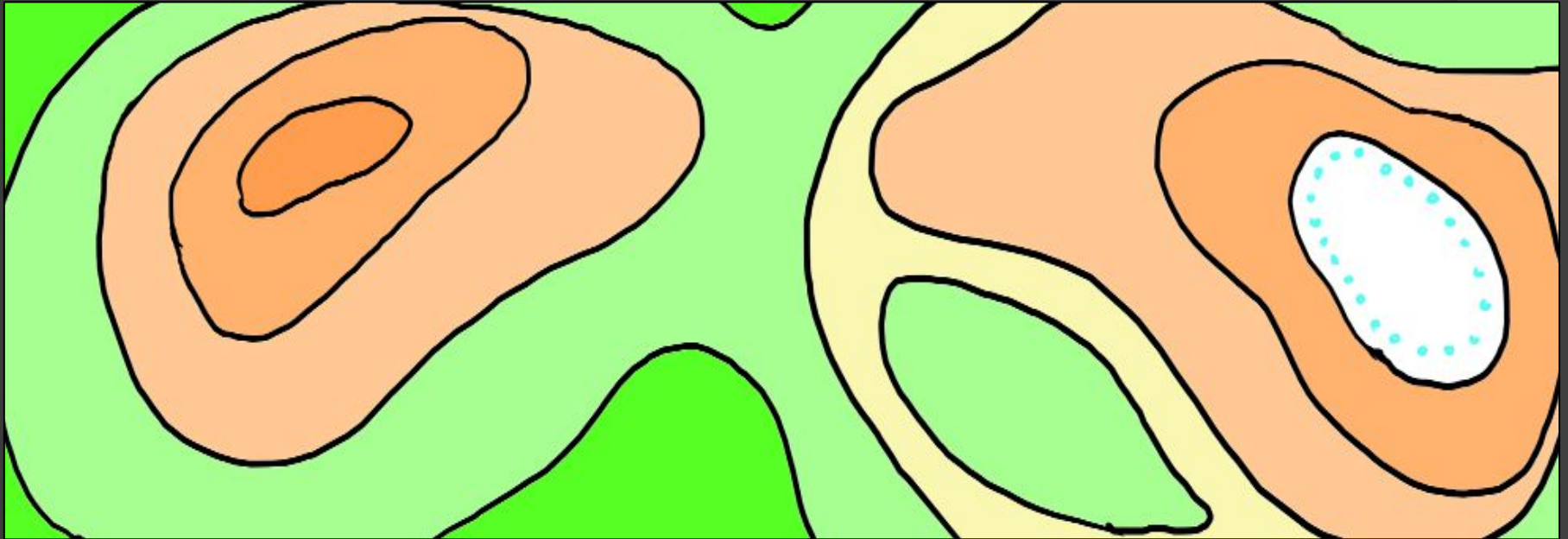
Кто ловит рыбу на более глубоком месте?



На более глубоком месте ловят Лена и Миша
(более темный цвет).

Применяем знания

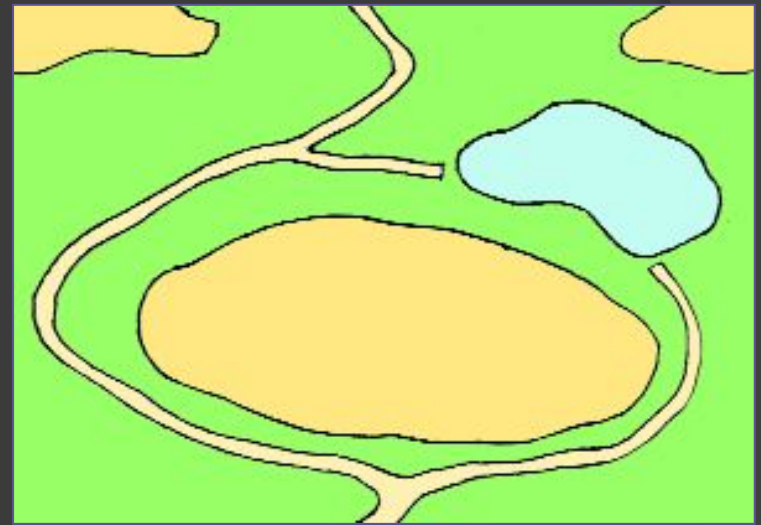
Как определить по карте направление вниз по склону?
Куда потекут ручьи, когда в горах растает снег?



Направление вниз по склону с помощью карты определяется по цвету: вода из растаявшего снега потечет в сторону более светло-коричневого, желтого и зеленого цветов.

Применяем знания

Миша с Леной пошли искать озеро, каждый в свою сторону.
Кто первым его обнаружит?



Куда должна пойти Лена, чтобы встретиться с Мишей?

Лена первой обнаружит озеро, но должна пойти налево,
чтобы встретиться с Мишей.

Источники информации:

- ◎ 1. Тексты, задания и иллюстрации из учебника для 2-го класса Окружающий мир «Наша планета земля» А.А.Вахрушев, О.В. Бурский, А.С.Раутиан.
- ◎ 2. Задания из Методических рекомендаций для учителя по курсу окружающего мира для 2-го класса А.А. Вахрушев, Е.А. Самойлова, О.В. Чиханова.
- ◎ 3. Изображения с <http://images.yandex.ru>
- ◎ 4. Авторские задания.