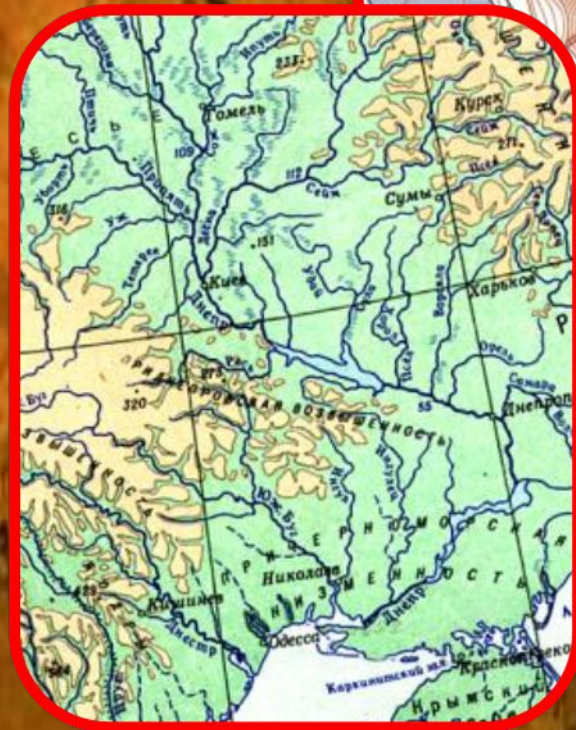
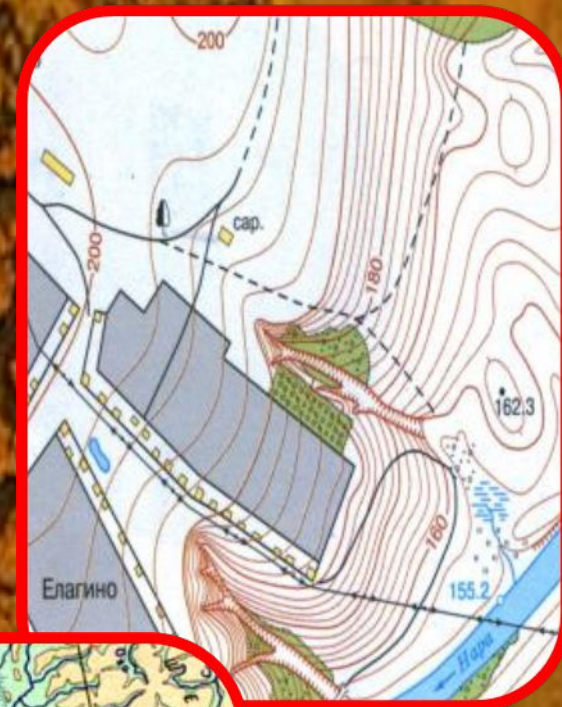


# Изображение рельефа на планах и картах







стр. 14-15



стр. 16-17



стр. 5

**На основе  
анализа карт  
атласа ВЫЯСНИТЬ,  
какие  
существуют  
способы  
обозначения  
рельефа на карте  
и плане?**



**Уровень океана (моря)  
принимают за 0 метров.**



**Эти отметки показывают высоту или глубину точек земной поверхности по отношению к уровню Мирового океана.**



В России высоты  
отсчитываются от **нуля**  
Кронштадтского  
футштока .

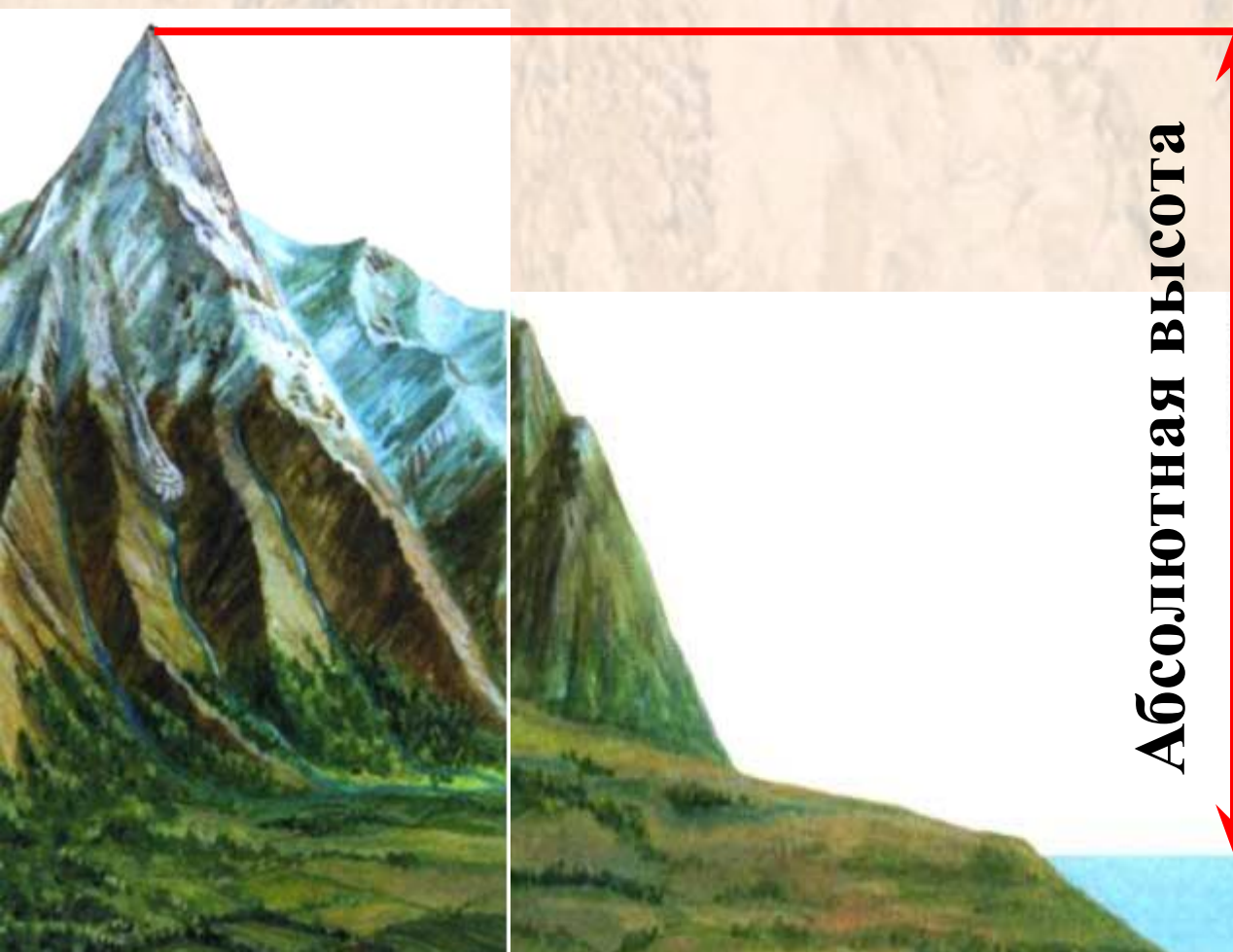


С 1898 года работает  
автоматический самопишущий  
прибор-мареограф, фиксирующий  
изменения уровня воды. Сначала  
он располагался в деревянной  
будке, сейчас - в специальном  
павильоне с колодцем.  
**ФУТШТОК** -  
водомерное по  
уровня воды .



**Таким образом, от нуля Кронштадтского футштока в России измеряют абсолютные высоты.**

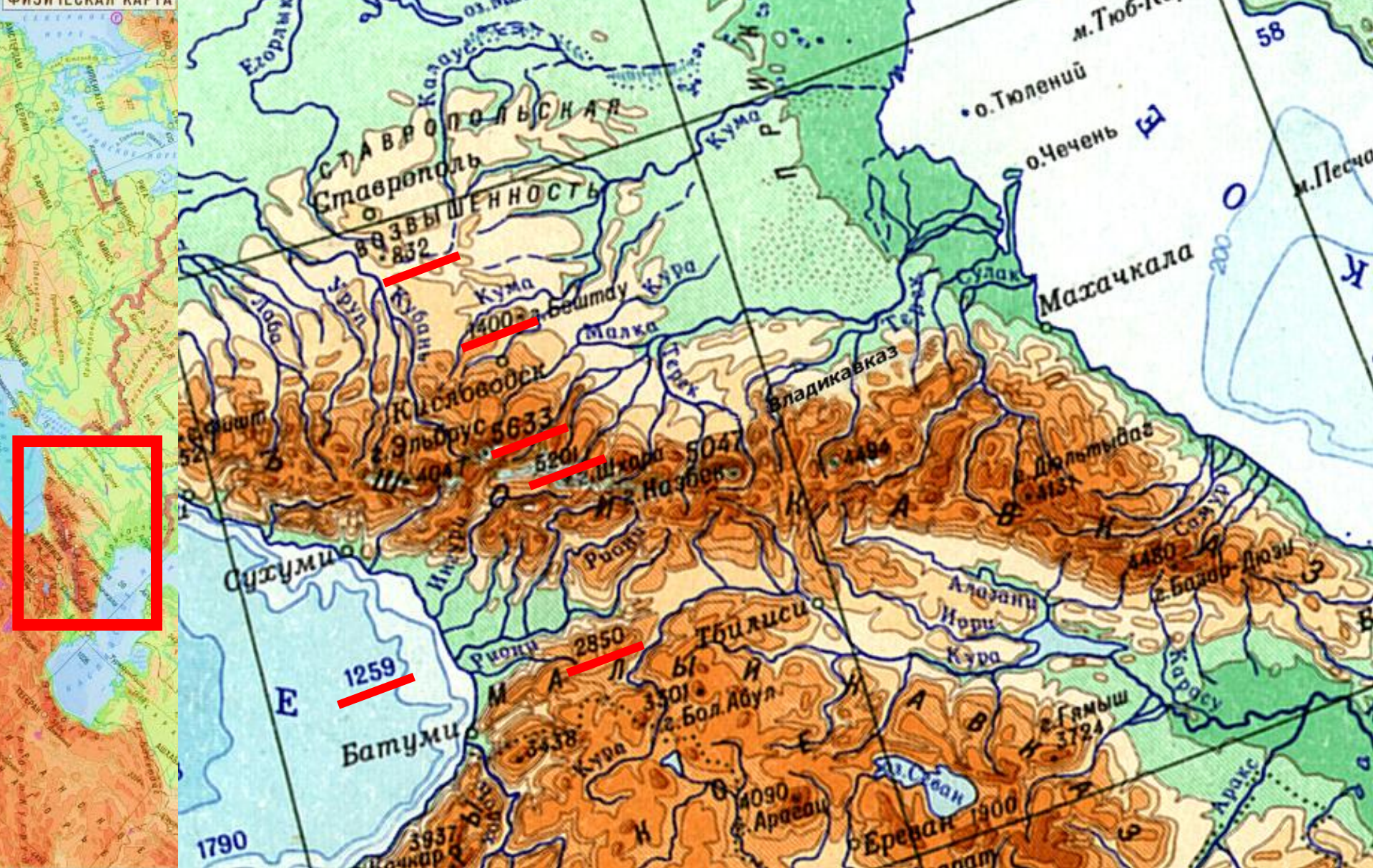
**Сформулируйте определение понятия абсолютная высота.**



**Абсолютная высота**

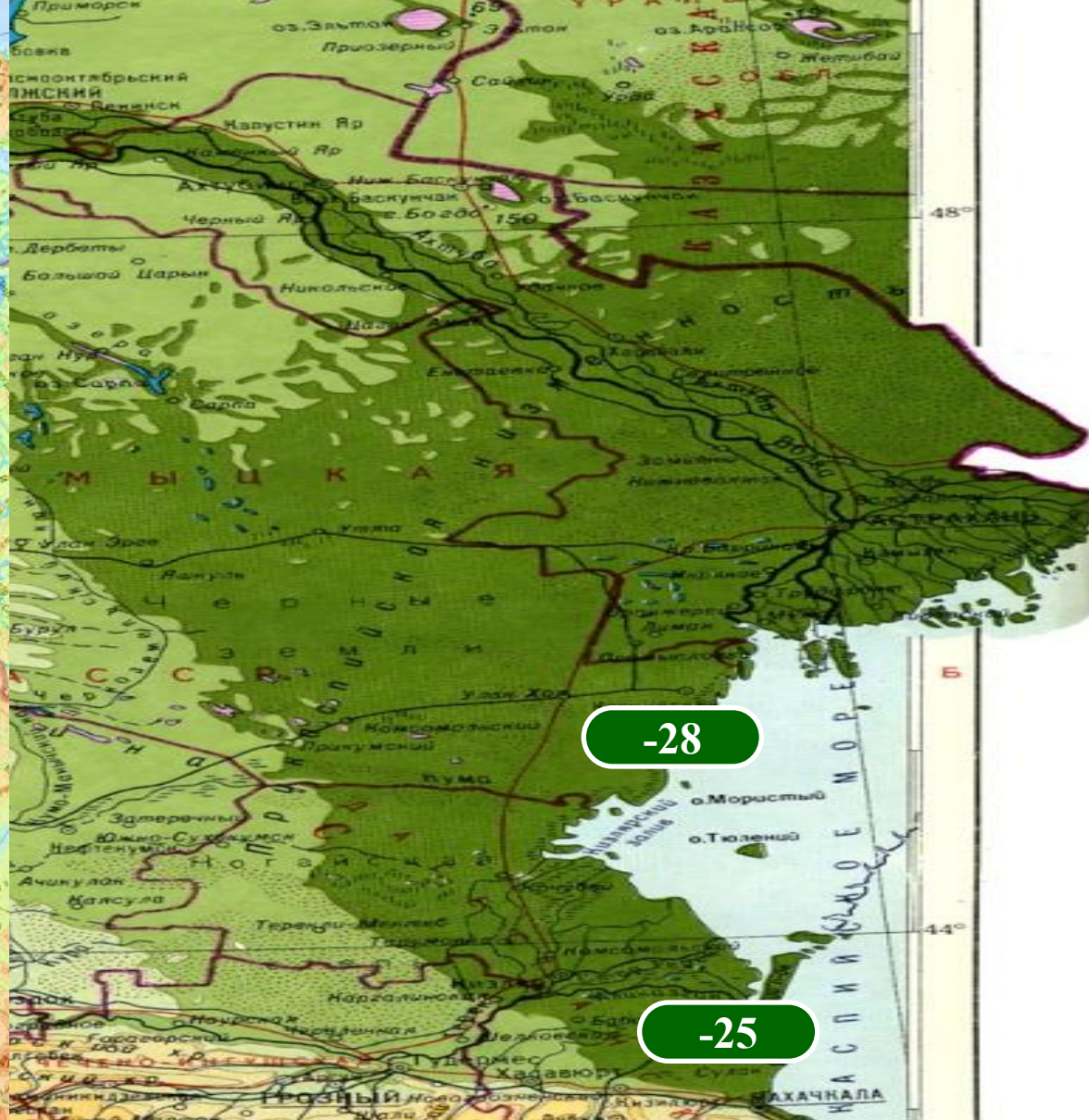
**Высота точки над уровнем океана(моря) называется абсолютной высотой.**





**Обозначаются точками, возле которых проставлено  
Как на карте обозначаются высоты и глубины?  
число.**





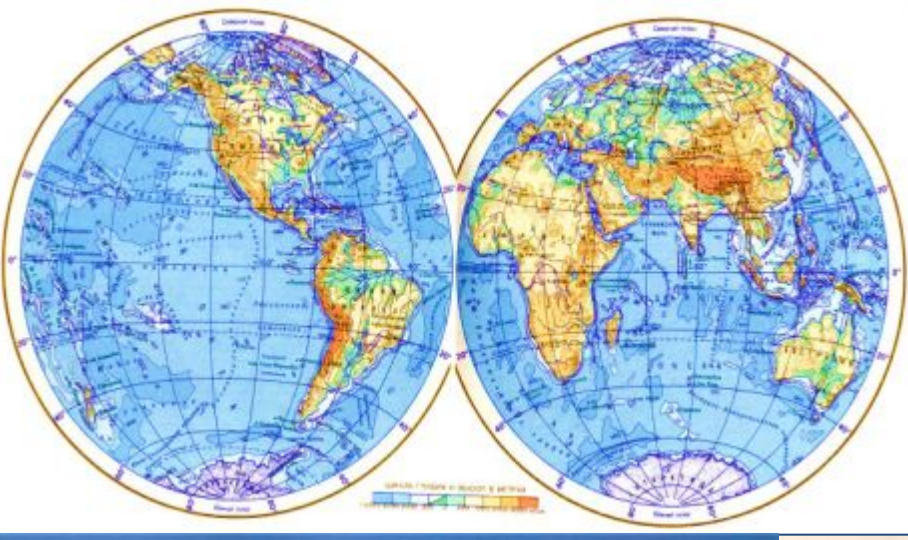
-28

-25



**Некоторые точки поверхности суши находятся ниже уровня моря . Как они показываются на карте?**





По физической карте  
определите абсолютную  
высоту гор:  
Джомолунгма(Гималаи),  
Аконкагуа(Анды),  
Мак-Кинли(Кордильеры).

8848

Джомолунгма



6194

Мак-Кинли



Аконкагуа

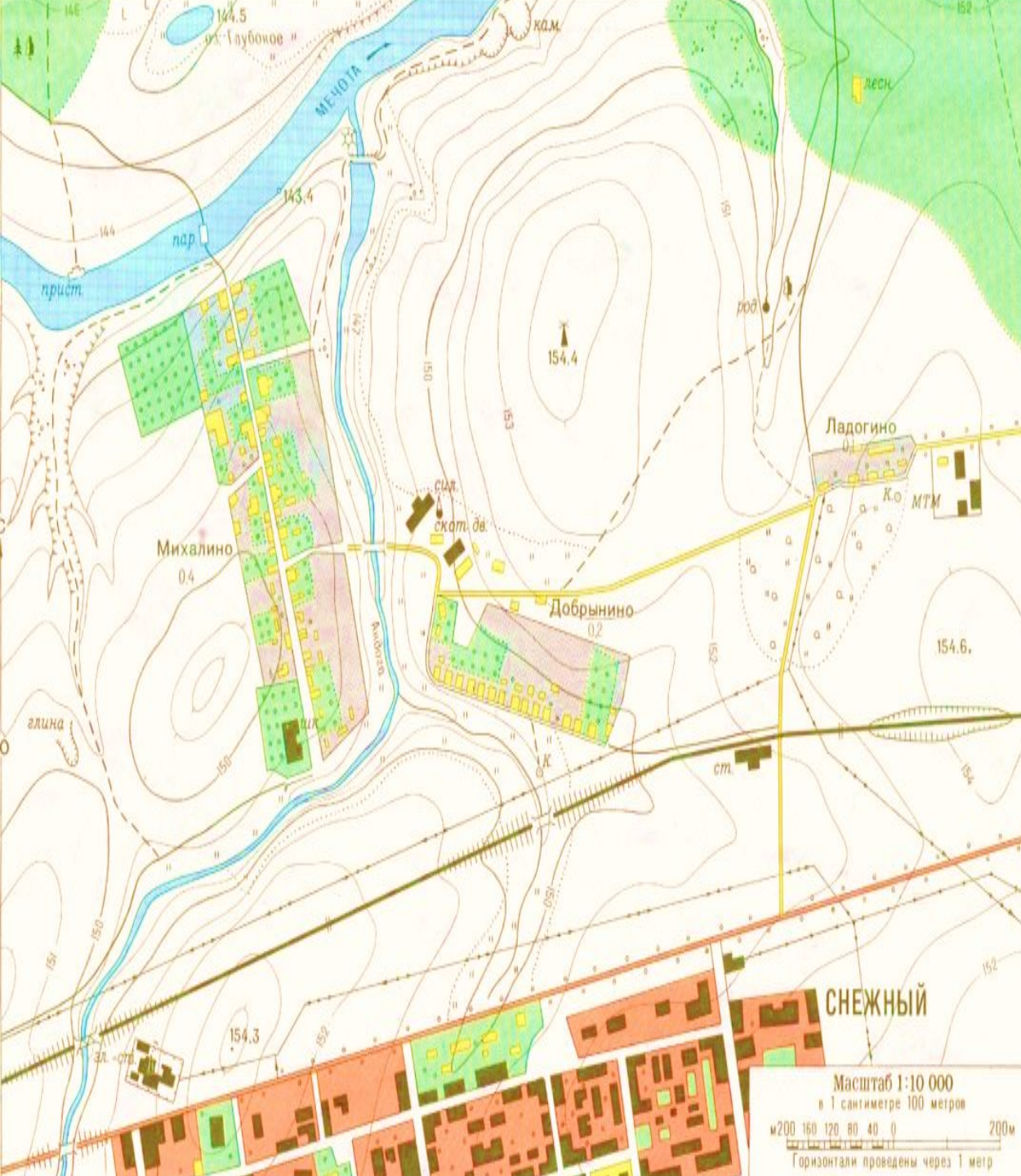
6962





Как ещё  
изображается  
рельеф ?

**Горизонтал**  
— это линии на  
планах и  
картах,  
соединяющие  
точки с  
одинаковой  
абсолютной  
высотой.

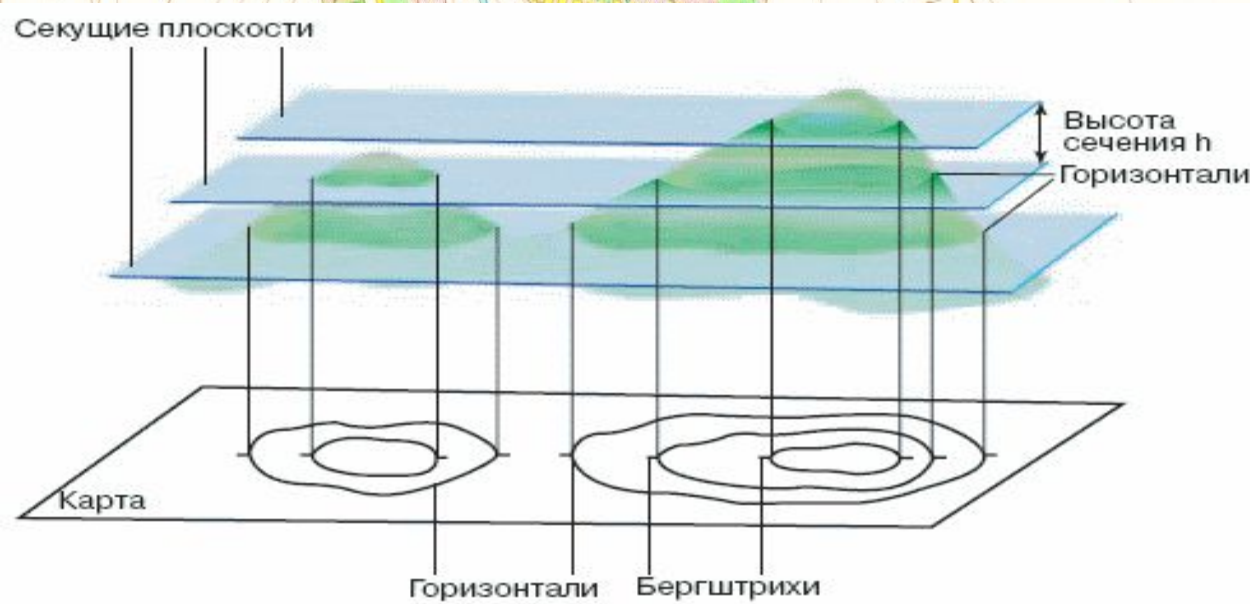
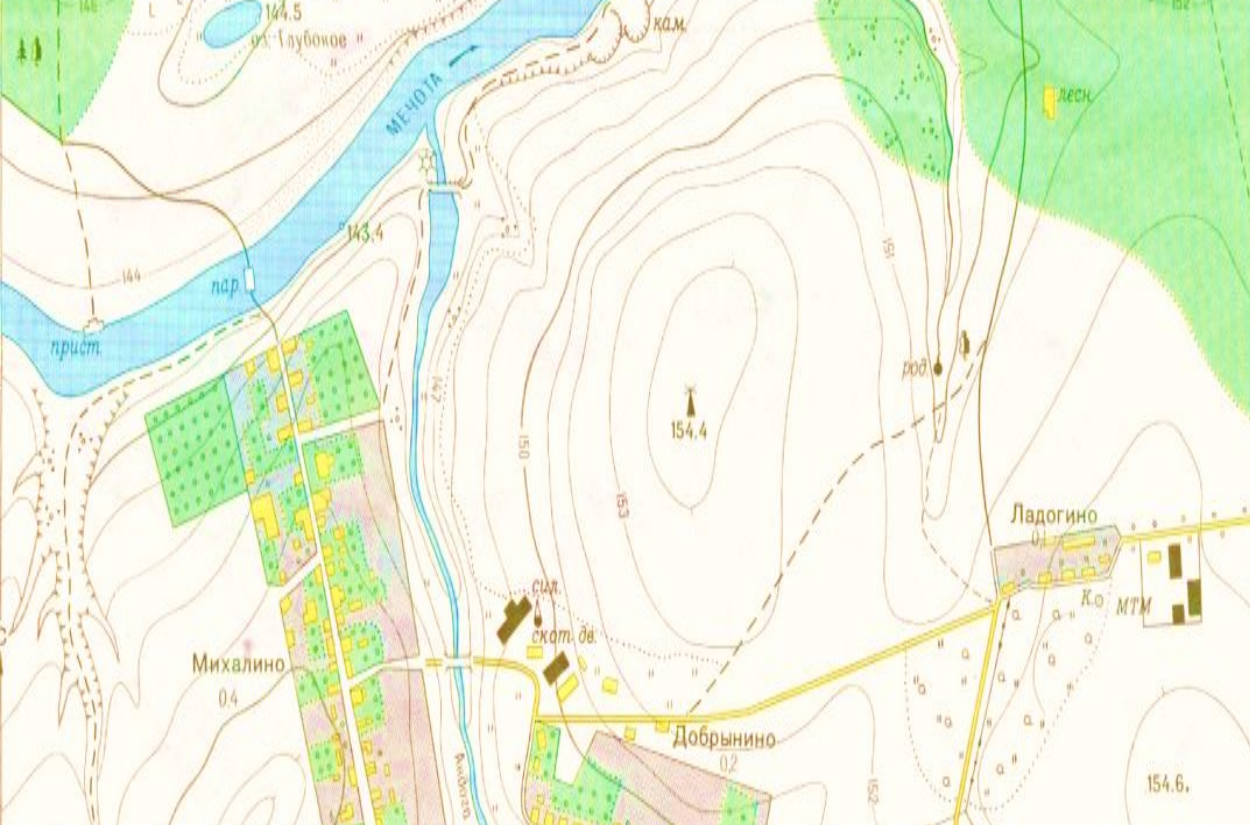




**Какие  
особенности  
изображения  
рельефа  
горизонталями ?**

**Учебник, с.49  
(7 абзац)**

**Через сколько  
метров  
проведены  
горизонтали на  
плане ?**





# ПРАКТИЧЕСКАЯ РАБОТА

Внимательно изучите участок плана местности и определите по расположению горизонталей особенности рельефа.

Что значит то или иное расположение горизонталей ?

Результаты отразите в таблице

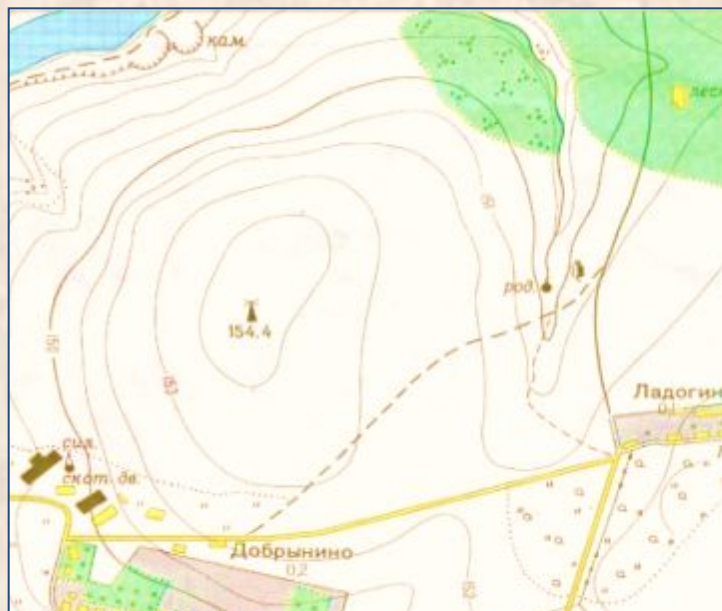


Расположение горизонталей	Особенности рельефа



# ПРОВЕРЯЕМ ОБРАЗЕЦ

Расположение горизонталей	Особенности рельефа
Горизонталы расположены редко	Пологий склон
Горизонталы расположены часто	Крутой склон
Горизонталы расположены очень далеко друг от друга	Почти равная местность
Горизонталы тесно смыкаются	Обрыв



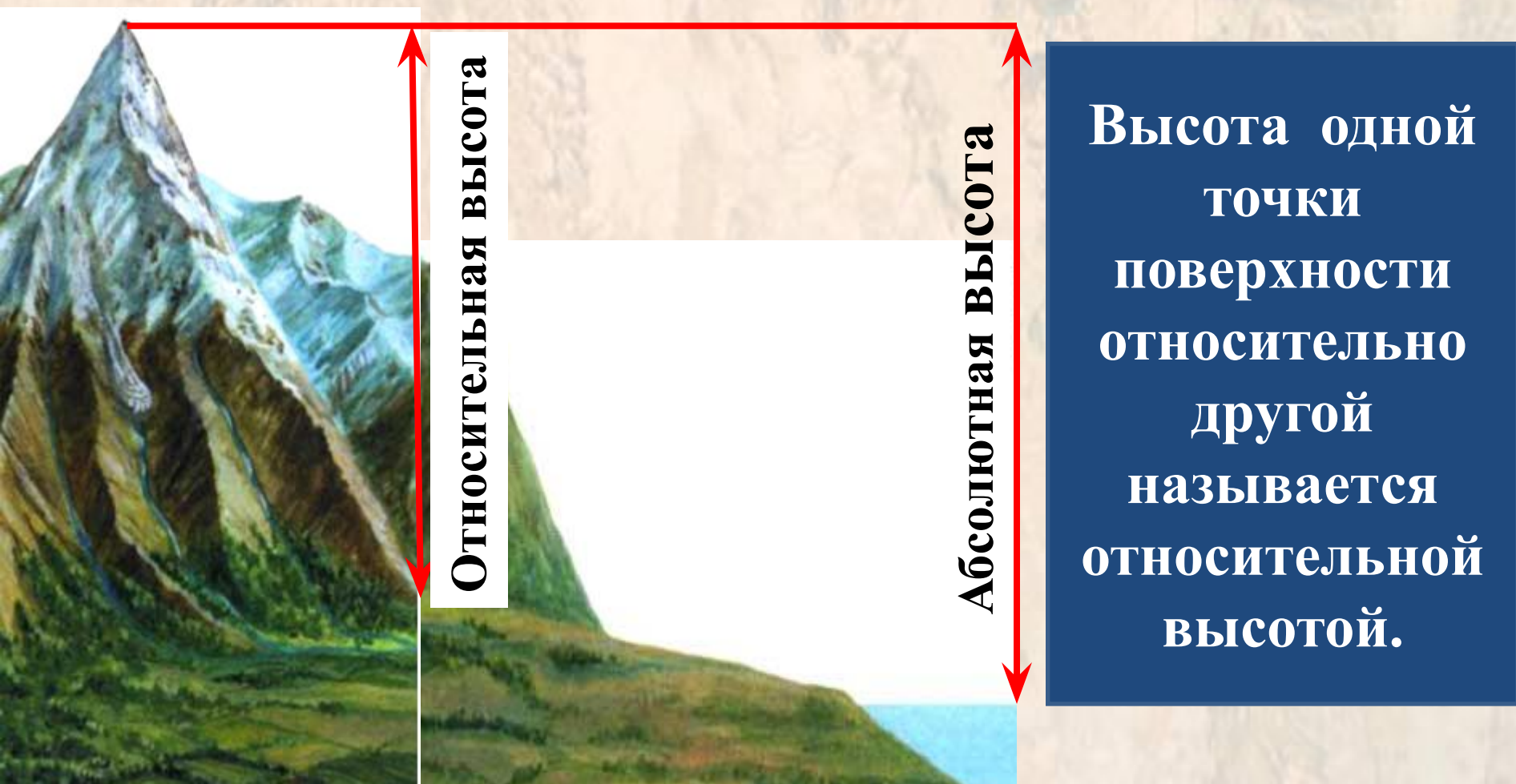
**Какова абсолютная высота холма?**

**Какой склон холма пологий? крутой?**



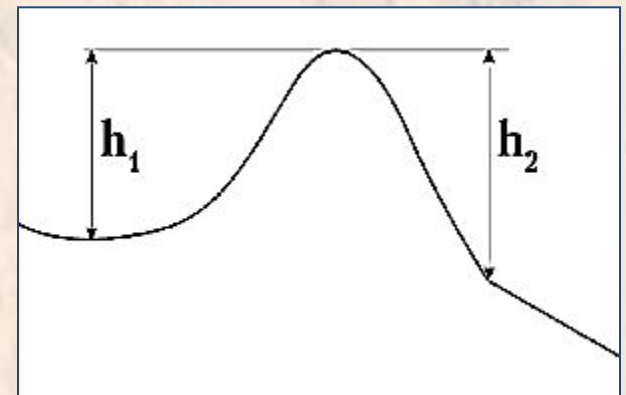
**Определить высоту точек на земной поверхности можно не только по отношению к уровню моря, но и по отношению друг к другу.**

**Сформулируйте определение понятия относительная высота.**

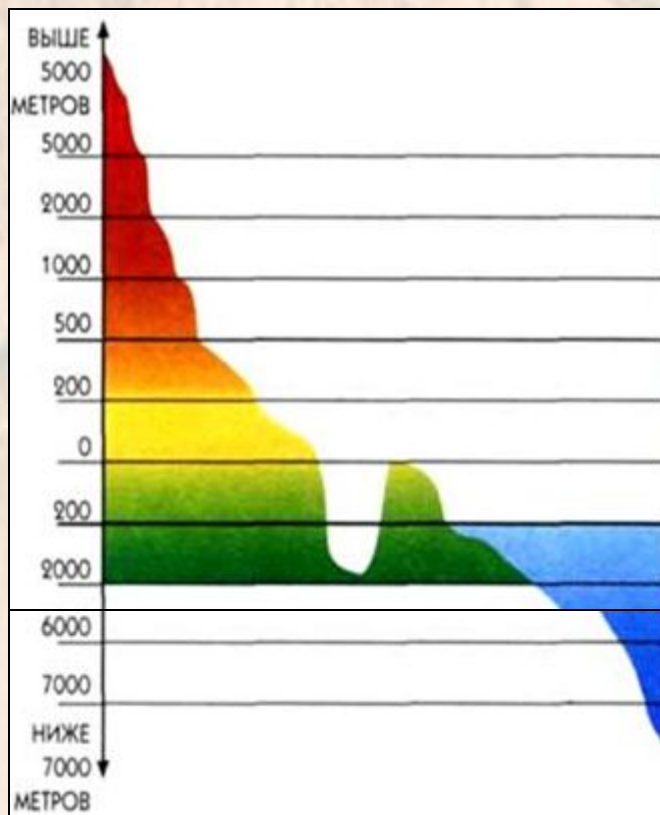




**Какова  
относительная  
высота холмов,  
изображенных  
на плане?**





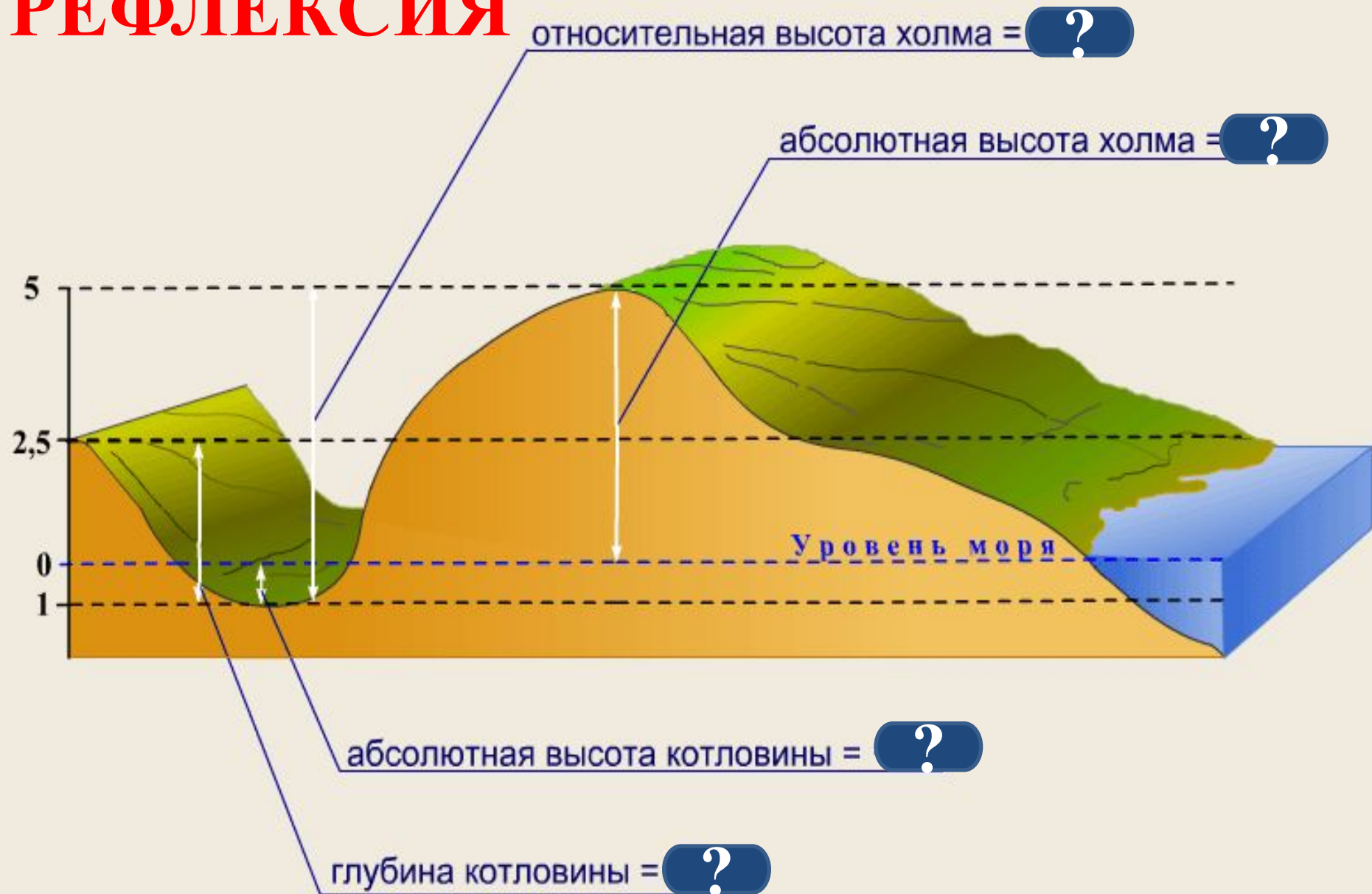


**Наглядное представление  
о рельефе на физических  
картах дает послойная  
окраска.**

**Она подчёркивает  
ступени рельефа с разной  
абсолютной высотой и  
глубиной.**



# РЕФЛЕКСИЯ









# **ДОМАШНЕЕ ЗАДАНИЕ**

**§14(до конца) + данная презентация**

**<http://dnevnik.ru/>**