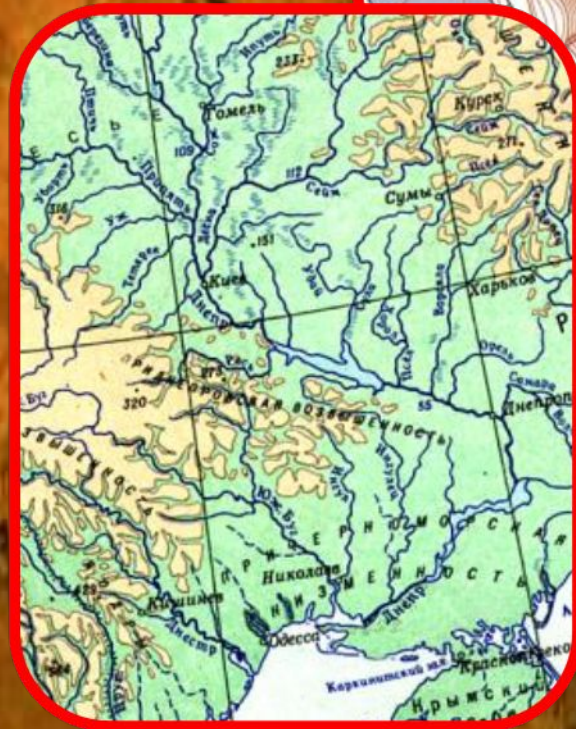
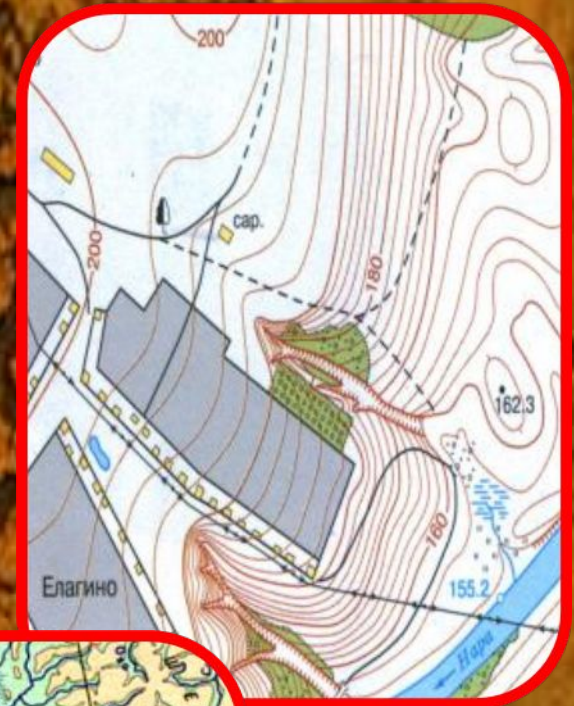
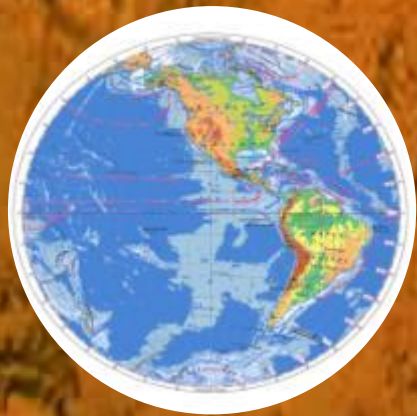


# Изображение рельефа на планах и картах





стр. 14-15



стр. 16-17



стр. 5

**На основе  
анализа карт  
атласа ВЫЯСНИТЬ,  
какие  
существуют  
способы  
обозначения  
рельефа на карте  
и плане?**

**Уровень океана (моря)  
принимают за 0 метров.**



**Эти отметки показывают высоту или глубину точек земной поверхности по отношению к уровню Мирового океана.**

В России высоты  
отсчитываются от **нуля**  
Кронштадтского  
футштока .



С 1898 года работает  
автоматический самопишущий  
прибор-мареограф, фиксирующий  
изменения уровня воды. Сначала  
он располагался в деревянной  
будке, сейчас - в специальном  
павильоне с колодцем.  
**ФУТШТОК** -  
специальными, у  
водомерном по  
уровня воды .

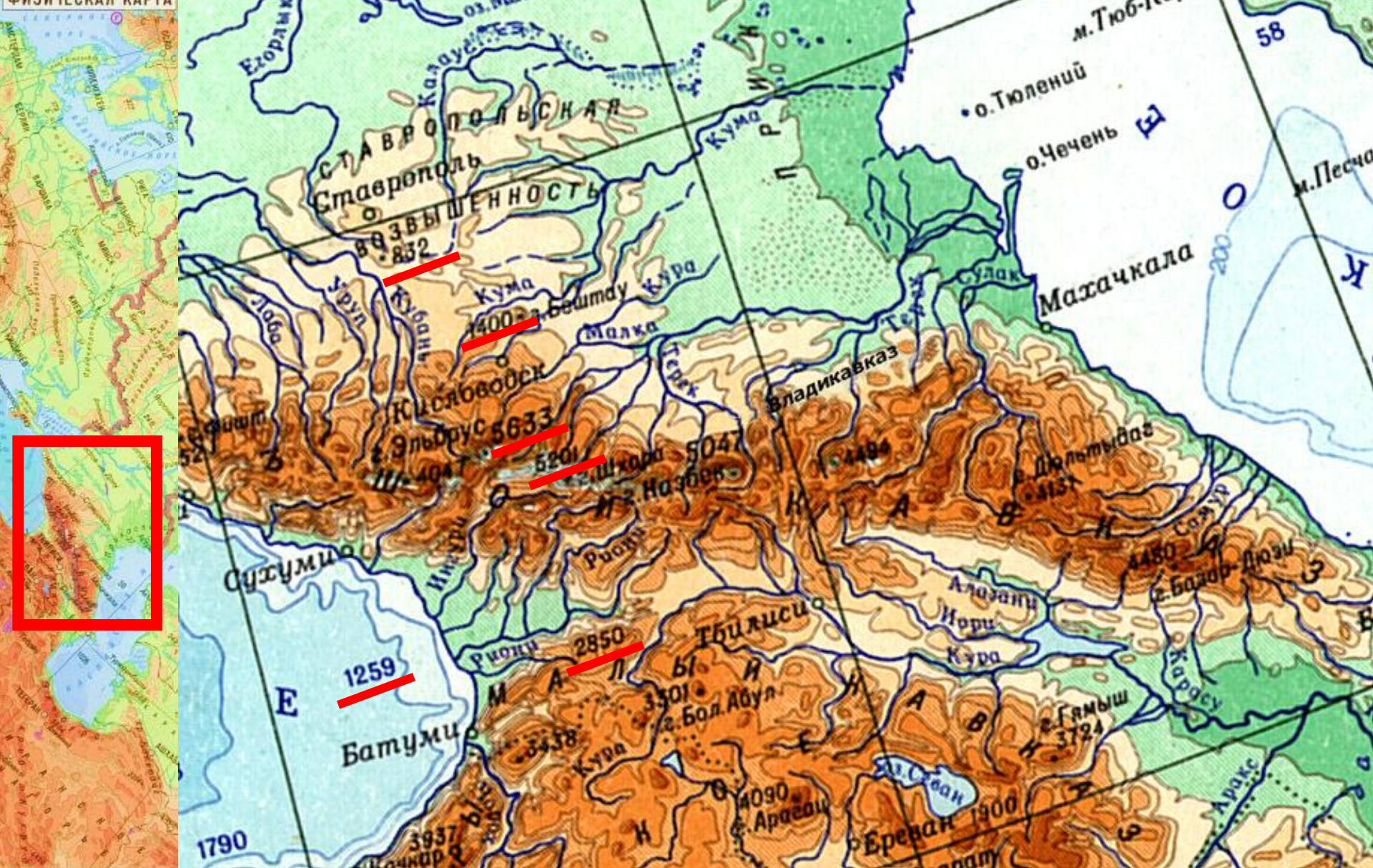
**Таким образом, от нуля Кронштадтского футштока в России измеряют абсолютные высоты.**

**Сформулируйте определение понятия абсолютная высота.**

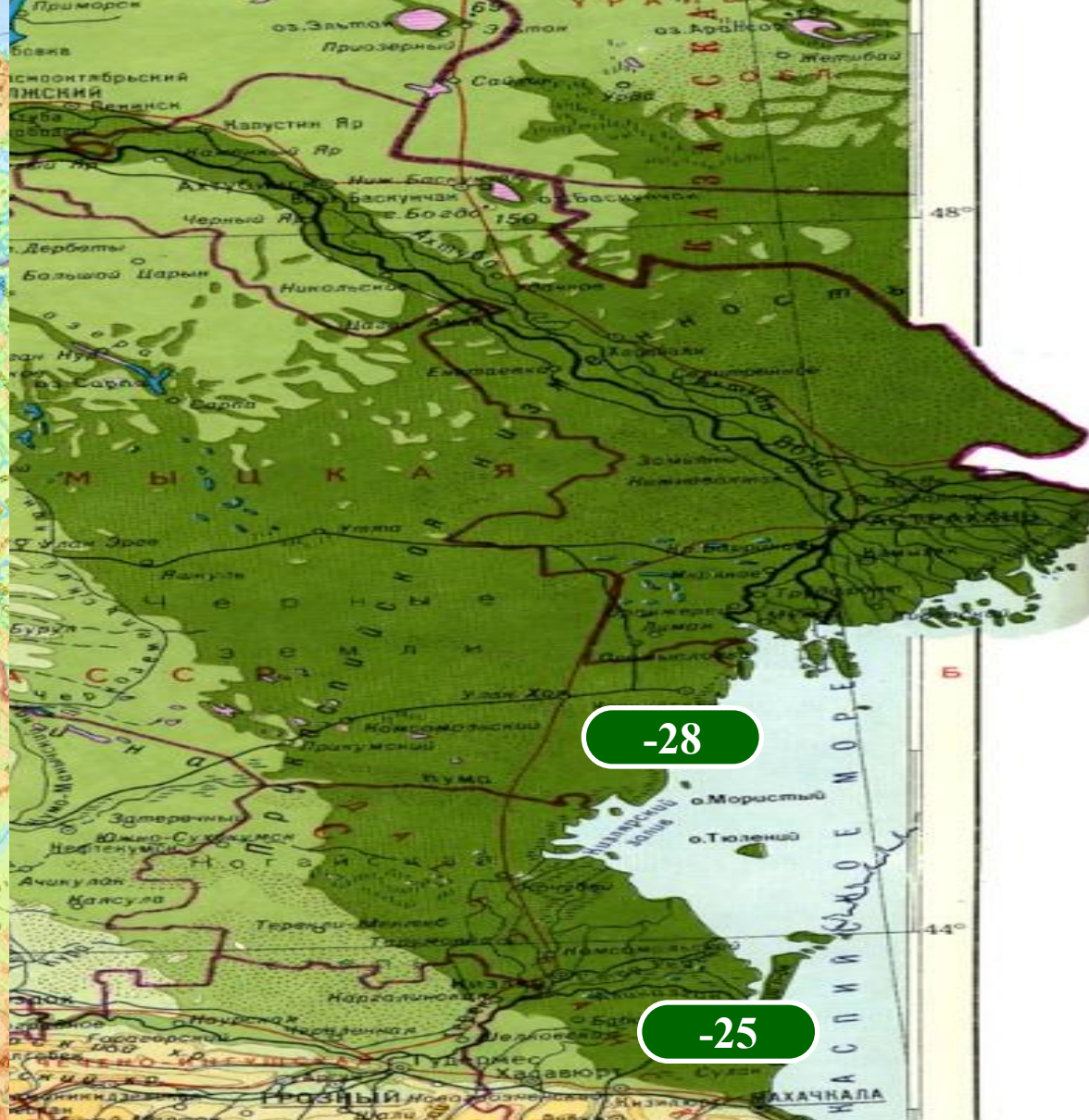


**Абсолютная высота**

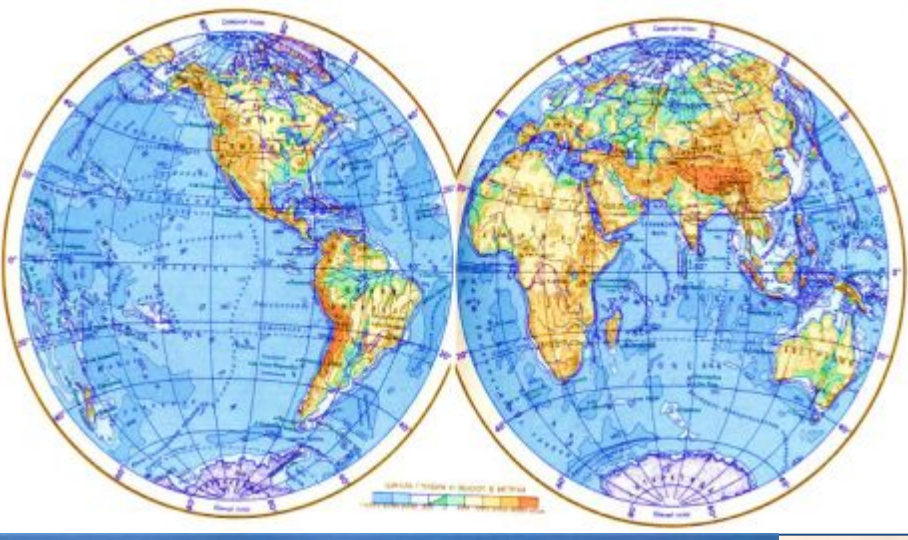
**Высота точки над уровнем океана(моря) называется абсолютной высотой.**



**Обозначаются точками, возле которых проставлено  
Как на карте обозначаются высоты и глубины?  
число.**



**Некоторые точки поверхности суши находятся ниже уровня моря . Как они показываются на карте?**



По физической карте  
определите абсолютную  
высоту гор:  
Джомолунгма(Гималаи),  
Аконкагуа(Анды),  
Мак-Кинли(Кордильеры).

8848

Джомолунгма



6194

Мак-Кинли



Аконкагуа

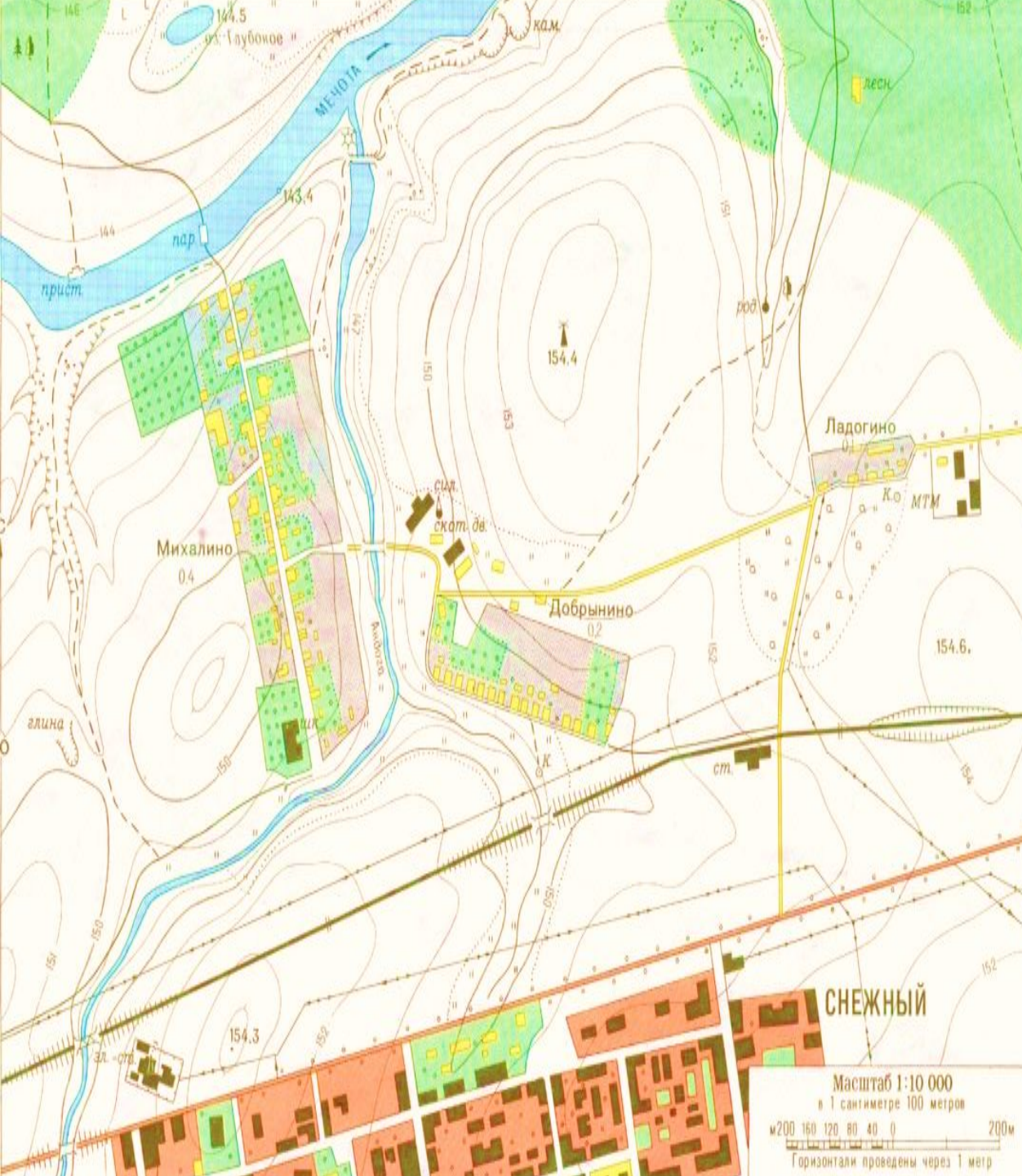
6962





Как ещё  
изображается  
рельеф ?

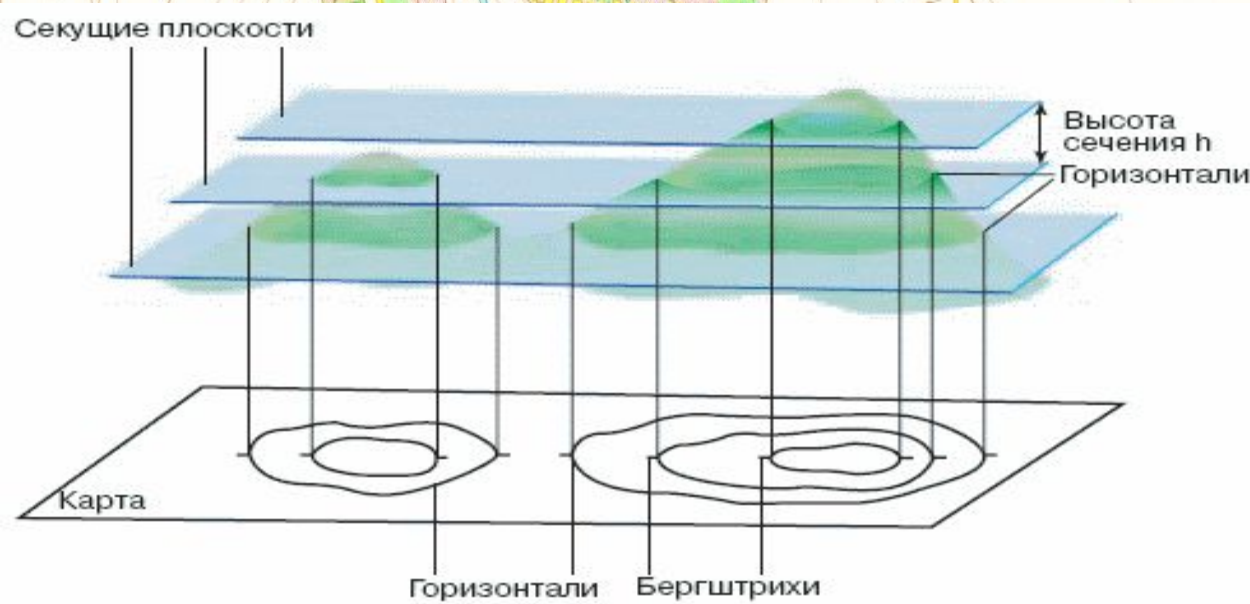
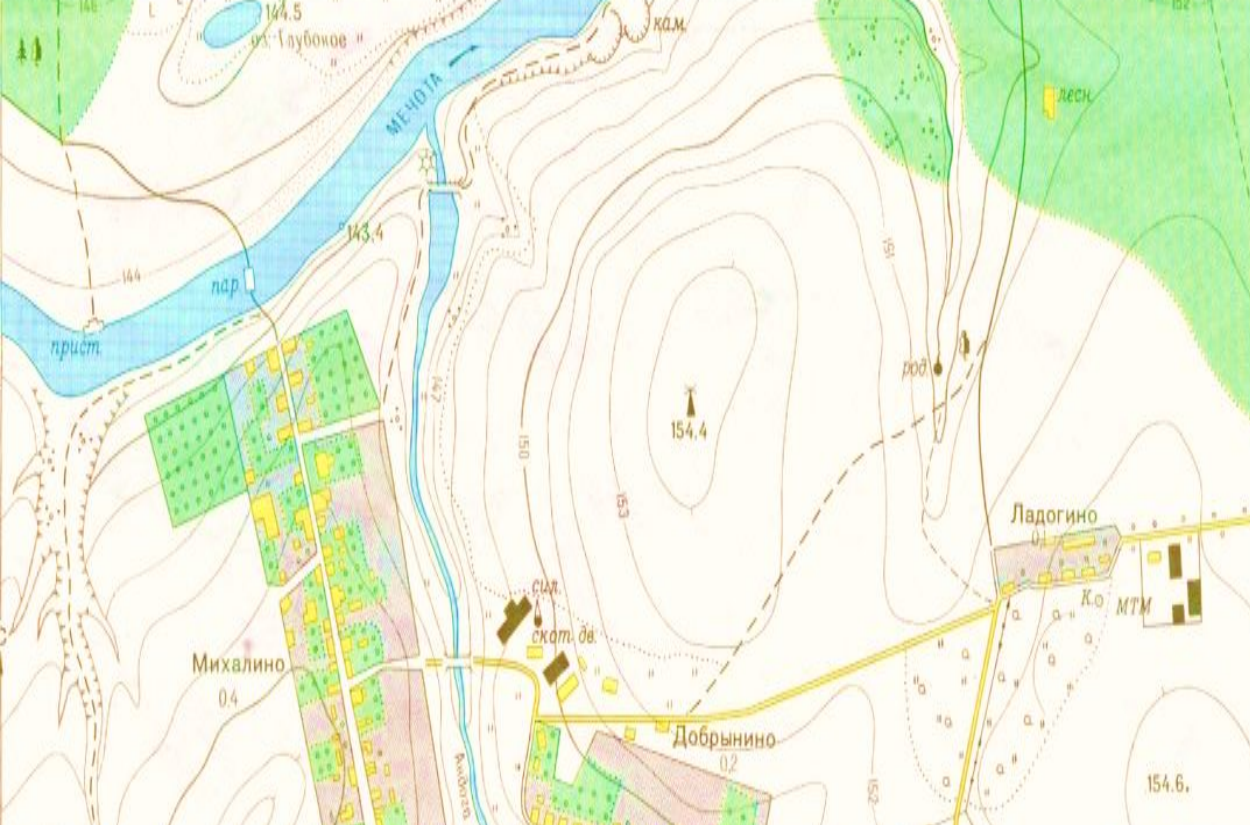
**Горизонтали-**  
это линии на  
планах и  
картах,  
соединяющие  
точки с  
одинаковой  
абсолютной  
высотой.



**Какие  
особенности  
изображения  
рельефа  
горизонталями ?**

**Учебник, с.49  
(7 абзац)**

**Через сколько  
метров  
проведены  
горизонтали на  
плане ?**



# ПРАКТИЧЕСКАЯ РАБОТА

Внимательно изучите участок плана местности и определите по расположению горизонталей особенности рельефа.

Что значит то или иное расположение горизонталей ?

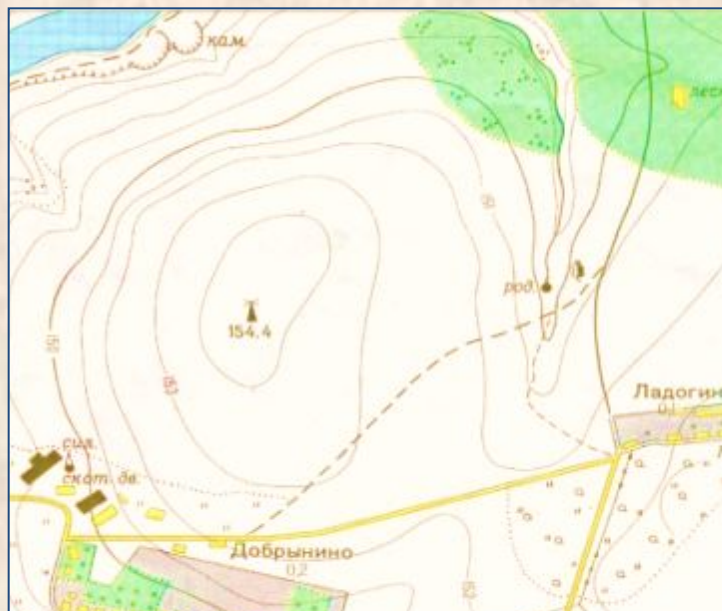
Результаты отразите в таблице



Расположение горизонталей	Особенности рельефа

# ПРОВЕРЯЕМ ОБРАЗЕЦ

Расположение горизонталей	Особенности рельефа
Горизонталы расположены редко	Пологий склон
Горизонталы расположены часто	Крутой склон
Горизонталы расположены очень далеко друг от друга	Почти равная местность
Горизонталы тесно смыкаются	Обрыв

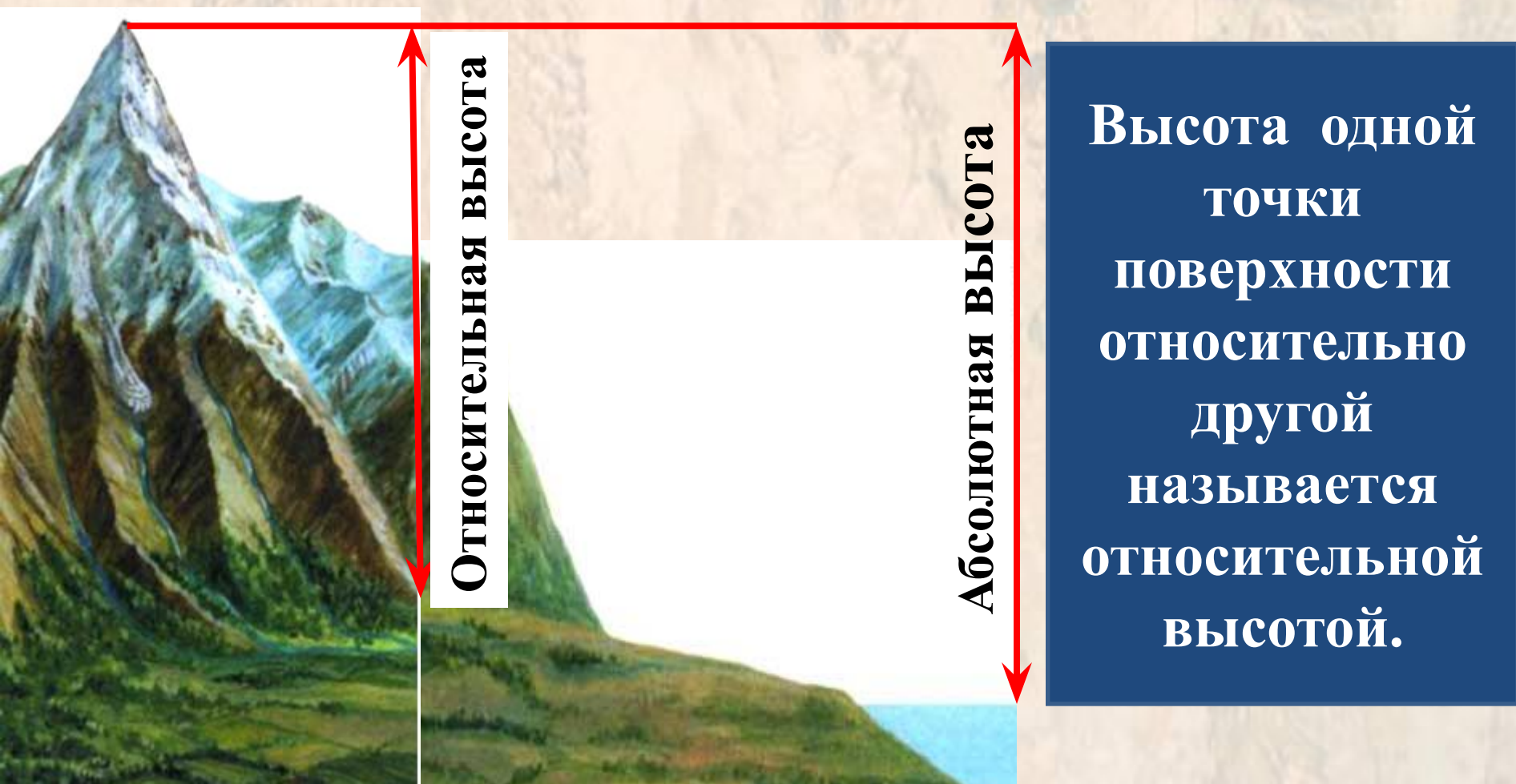


**Какова абсолютная высота холма?**

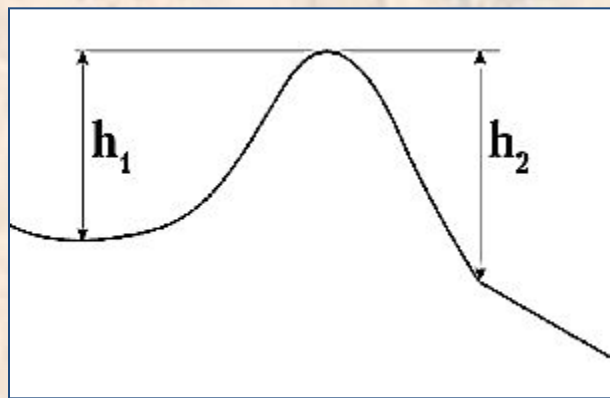
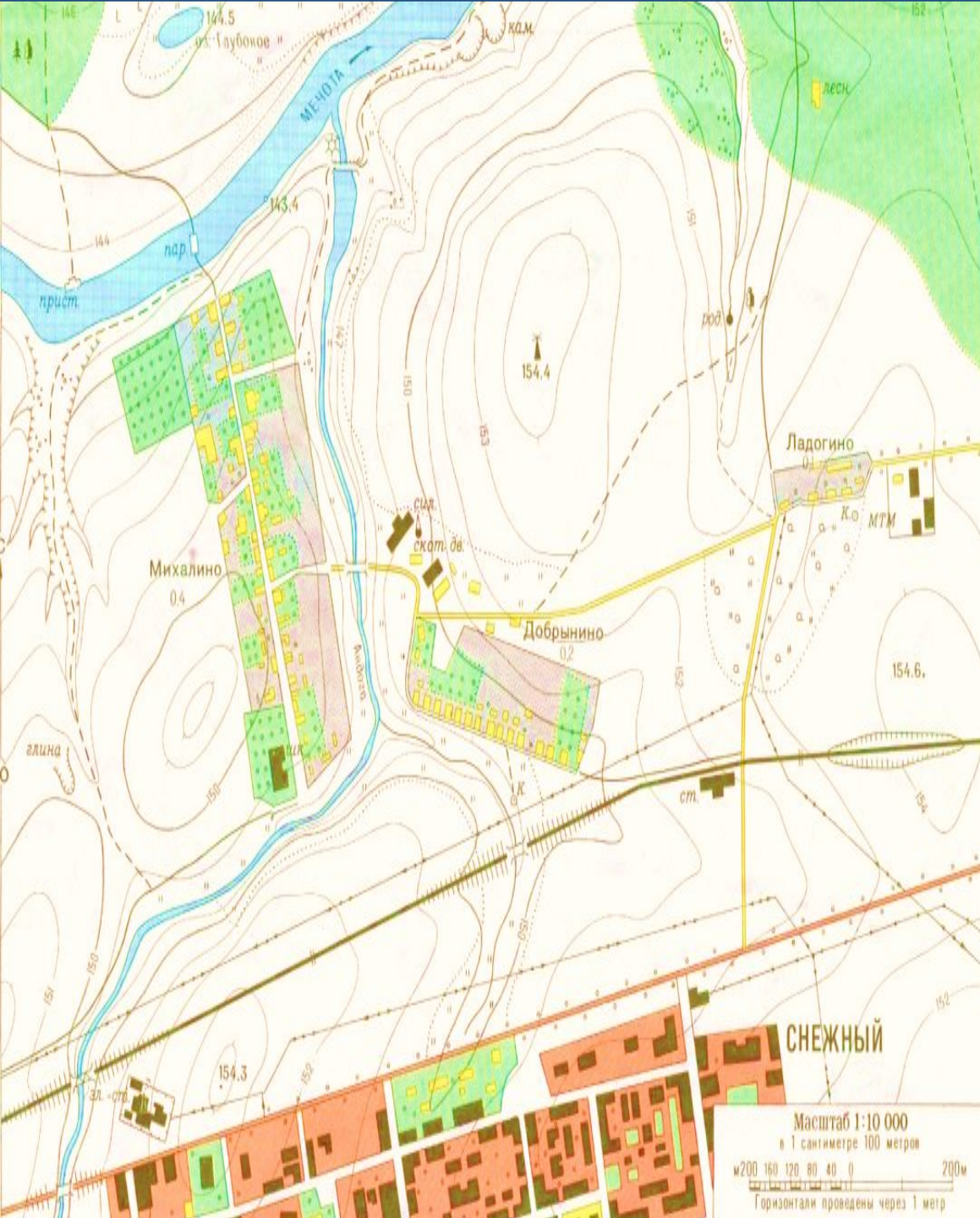
**Какой склон холма пологий? крутой?**

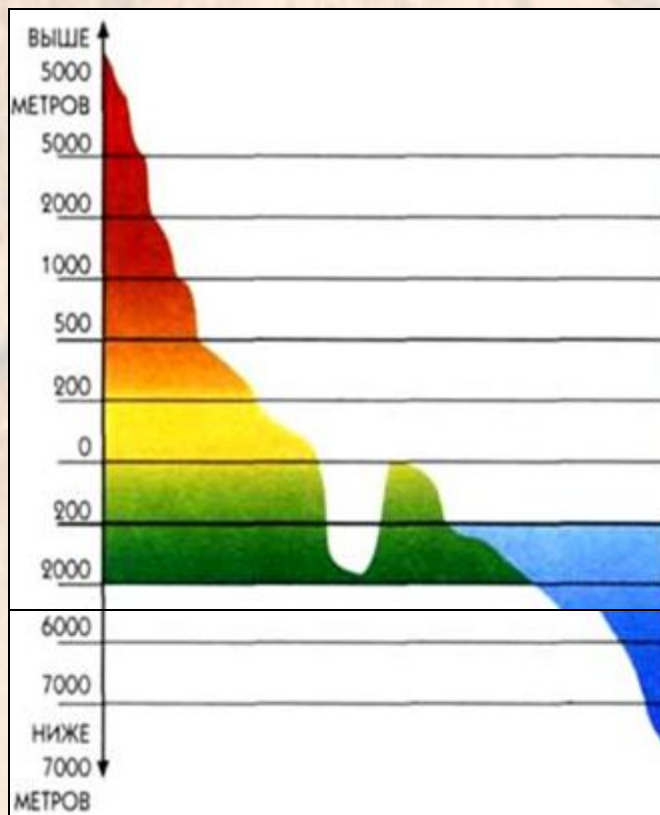
**Определить высоту точек на земной поверхности можно не только по отношению к уровню моря, но и по отношению друг к другу.**

**Сформулируйте определение понятия относительная высота.**



**Какова  
относительная  
высота холмов,  
изображенных  
на плане?**

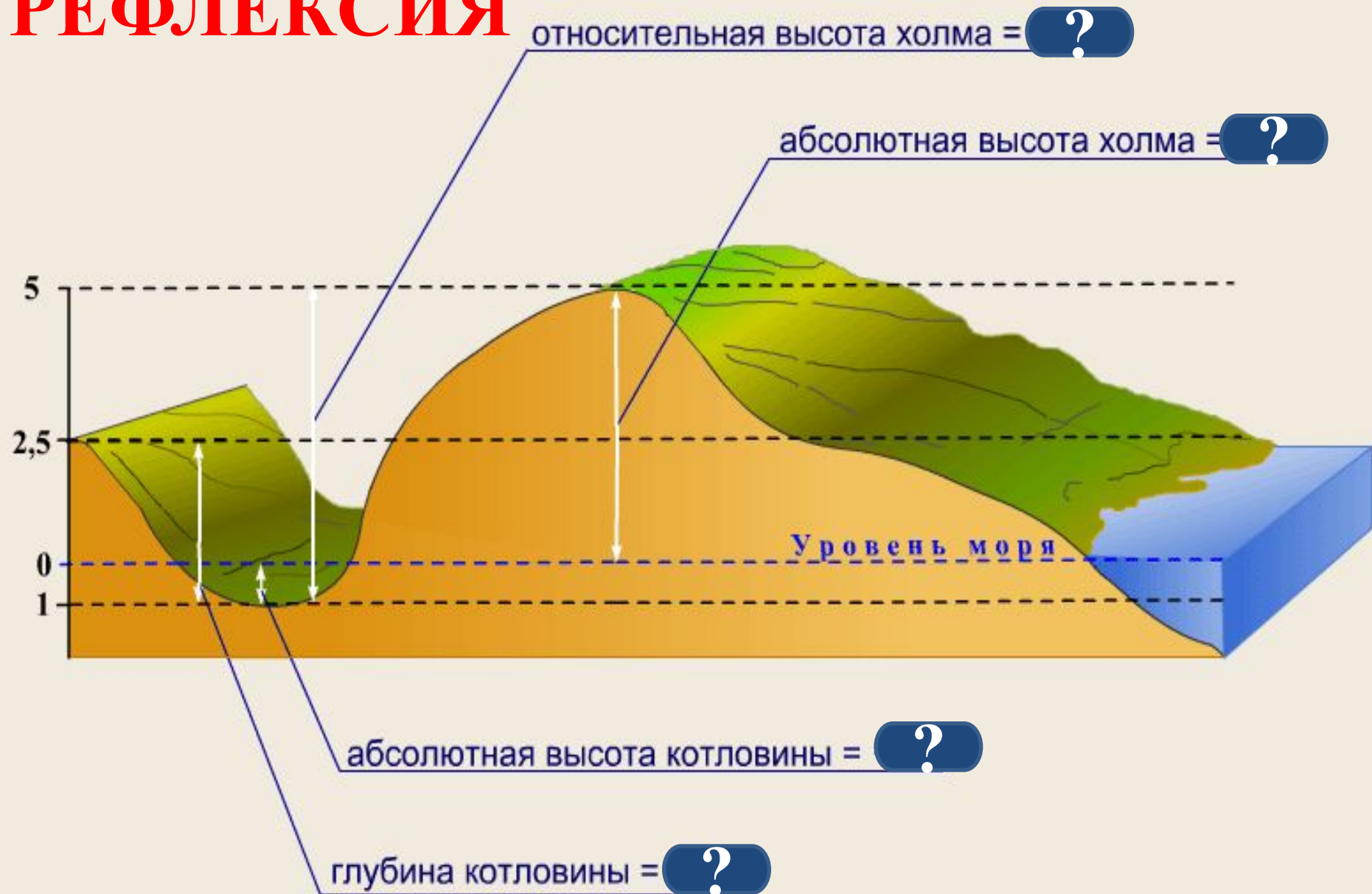




**Наглядное представление  
о рельефе на физических  
картах дает послойная  
окраска.**

**Она подчёркивает  
ступени рельефа с разной  
абсолютной высотой и  
глубиной.**

# РЕФЛЕКСИЯ





**На основе шкалы высот и глубин определите, какие высоты преобладают в Южной Америке и в омывающих ее океанах?**



# ДОМАШНЕЕ ЗАДАНИЕ

**§14(до конца) + данная презентация**

**<http://dnevnik.ru/>**