

# Как человек стал разумным..?



учитель географии  
ГБОУ СОШ №1929  
**Малькова Н.Е.**

# ЗАДАЧИ

<b>Знать</b>	<b>Уметь</b>
1. Древние предки человека.	1. Объяснять причины эволюции.
2. Виды людей и их признаки.	2. Называть виды людей.
	3. Работать с научными текстами.

# О чём говорят эти признаки у человека?

?



**ВОЛОСАТОСТЬ**



?



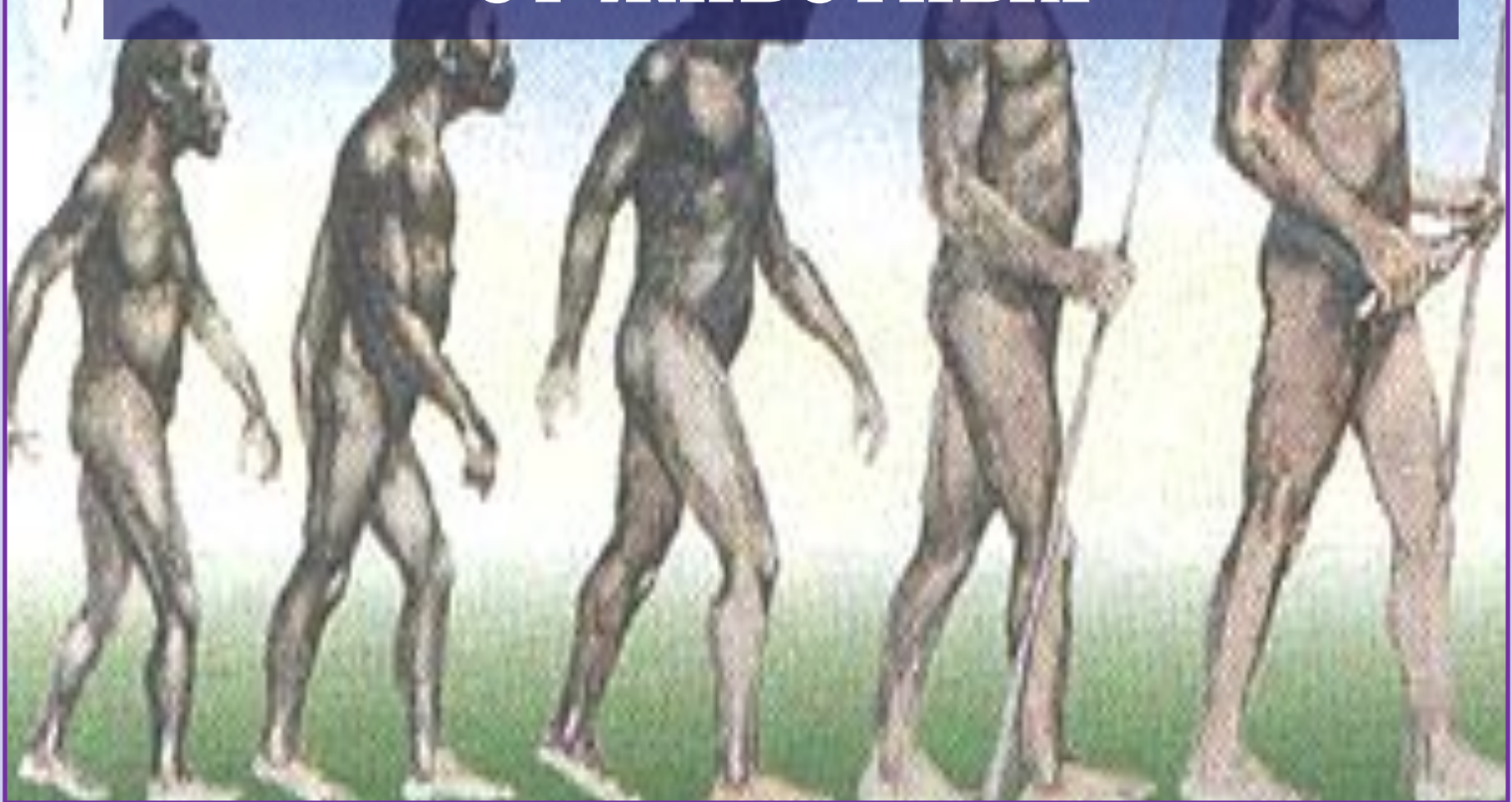
**КЛЫКИ**

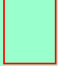






**ХВОСТ**



# Происхождение человека ОТ ЖИВОТНЫХ

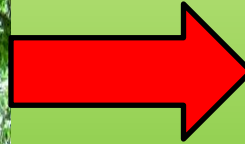


	
<p>Время появления человека.</p>	<p>2 млн. лет назад</p>
<p>Древний предок человека.</p> 	<p>Дриопитек</p>
<p>Что заставило человекообразных обезьян перейти от древесного образа жизни к наземному?</p> 	<p>Изменение климата</p> 



# Дриопитек





**Практичес  
кая работа**

**Задание 1.**

**Прочитав описание жизни человека, заполнить таблицу**

Вид человека	Характеристика
Австралопитек	передвигались на двух ногах; подбирали орудия труда.

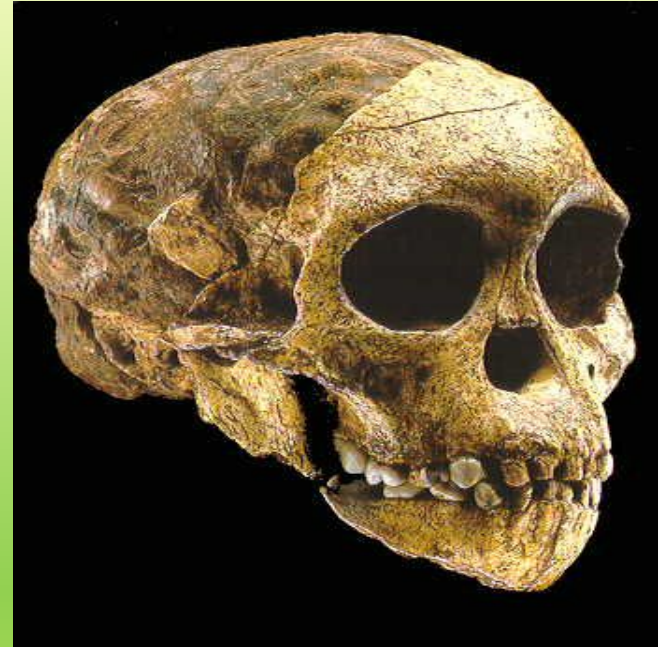


# Австралопитек



**4 -1 млн. лет назад**

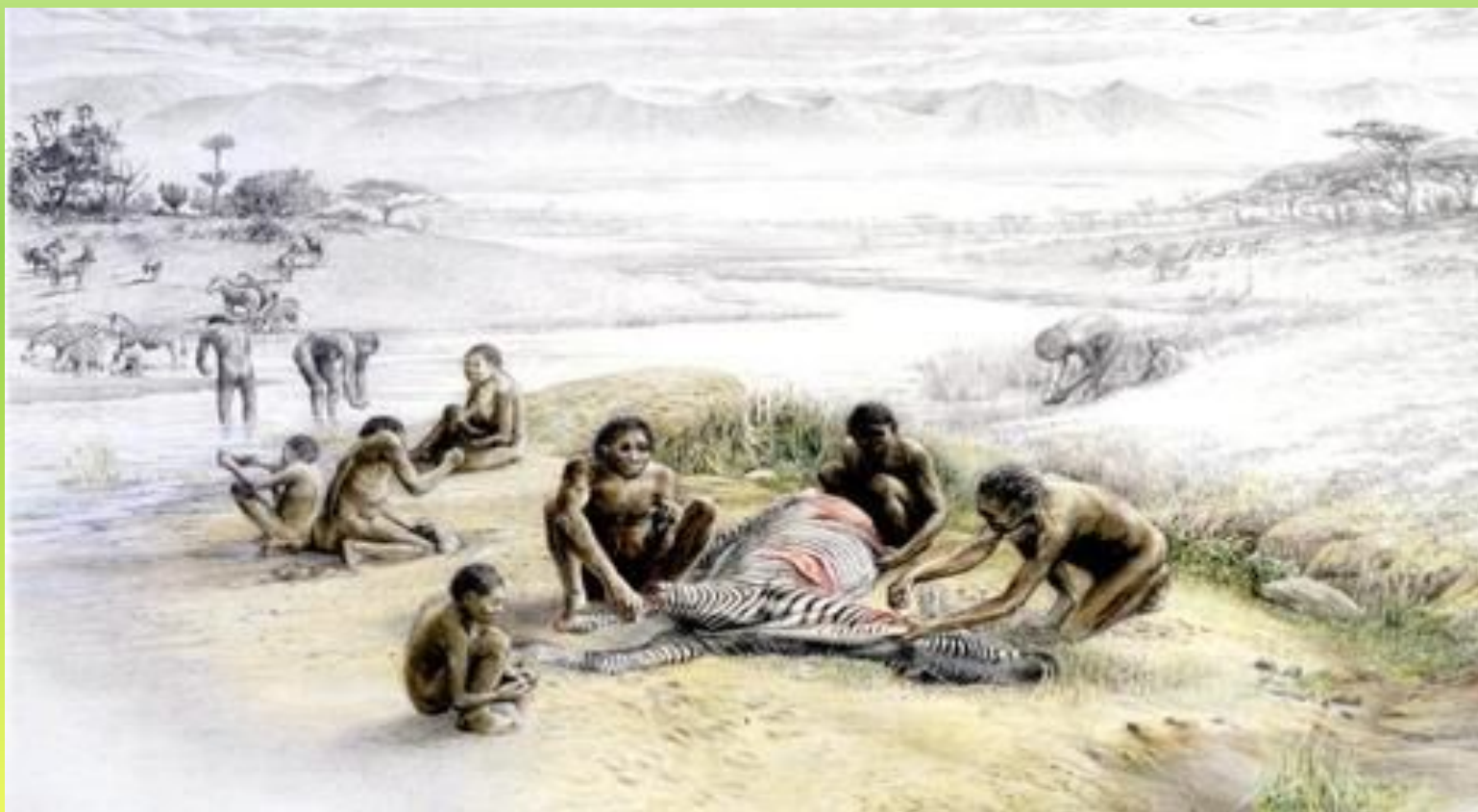
# Человек умелый



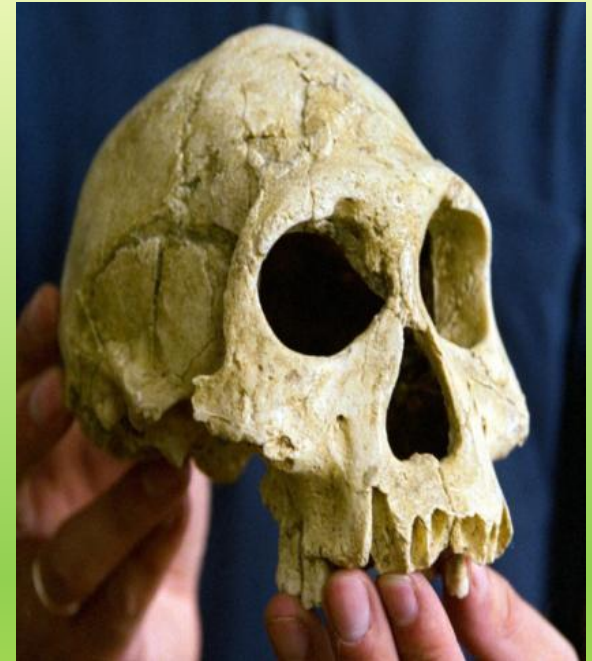
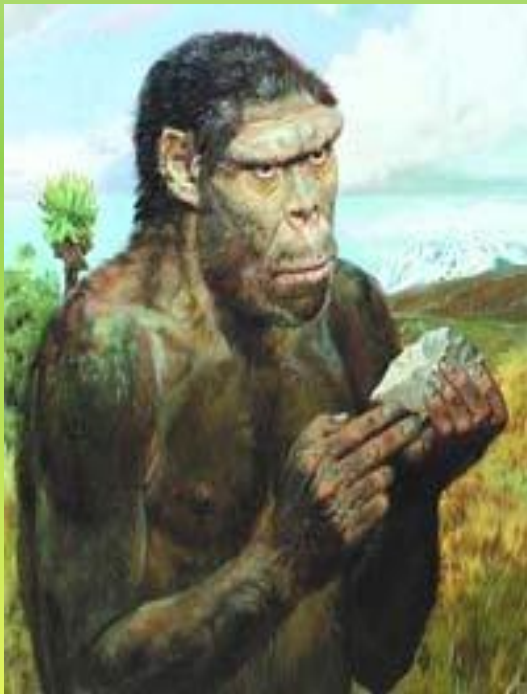
2,6-2,5 млн. лет назад

## Задание 2.

По картинке опишите образ жизни человека умелого.

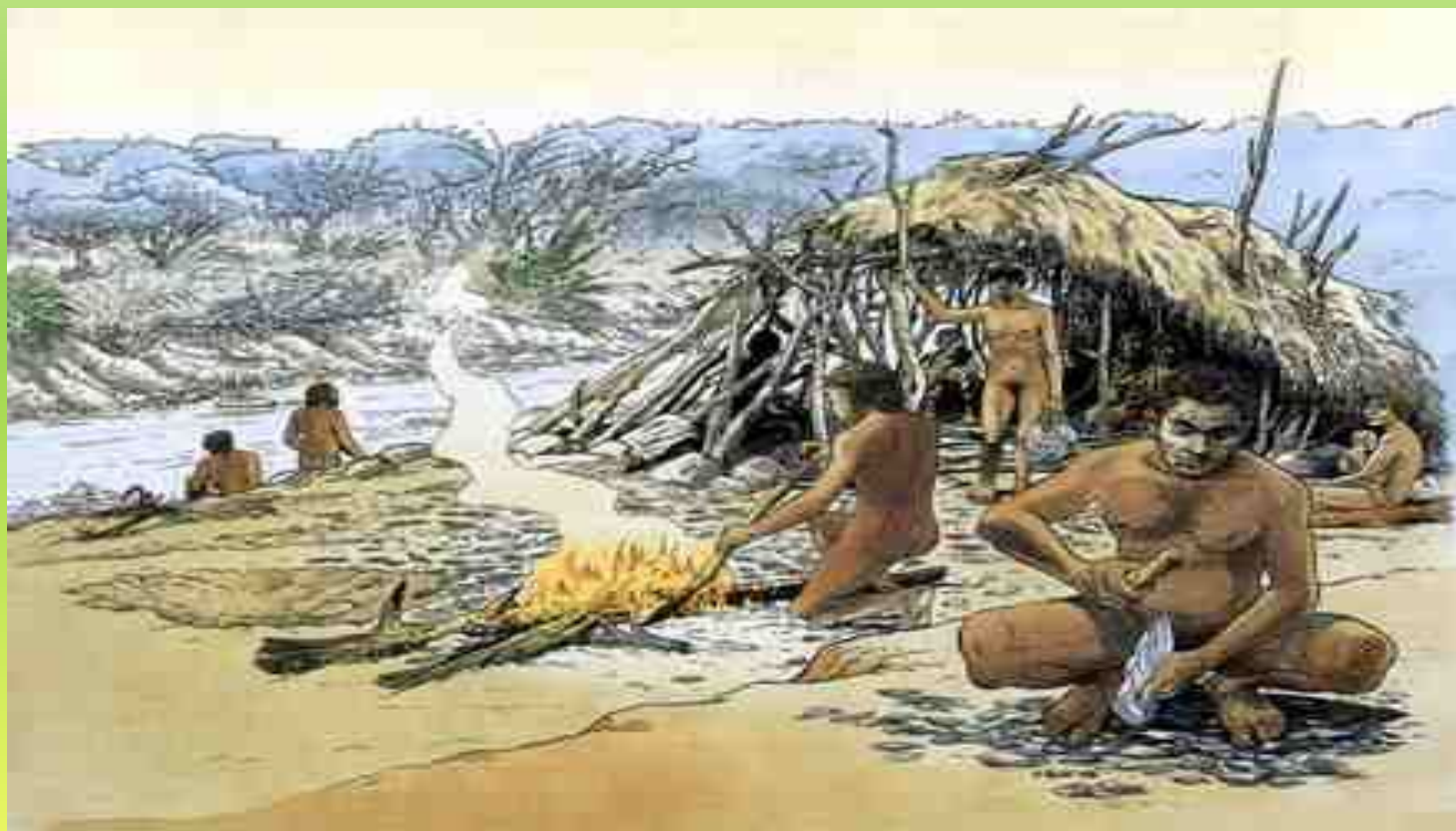


# Человек прямоходящий



1,8 млн. лет назад

**Задание 3.**  
**По картинке опишите образ  
жизни человека прямоходящего.**



**Человек  
разумный  
неандертальский**

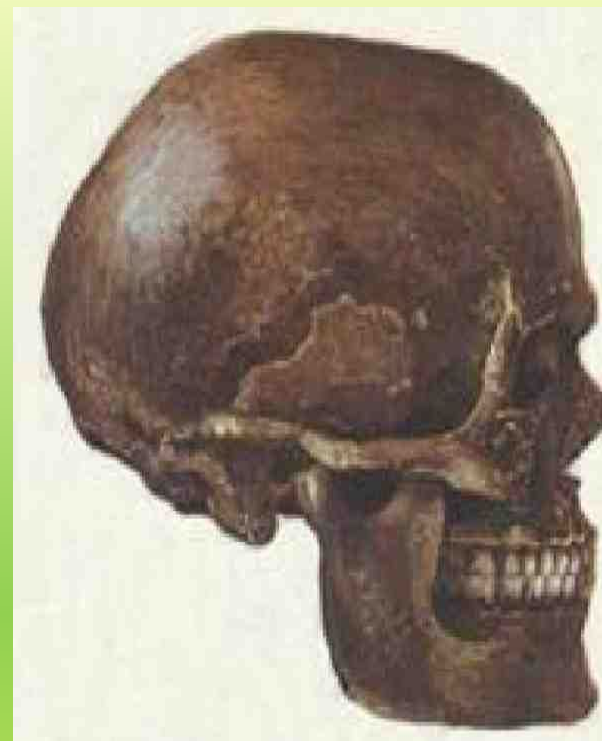


**140-24 тыс. лет назад**

**Задание 4.  
По картинке опишите образ  
жизни неандертальцев.**



# Кроманьонец



**100 - 200 лет назад**

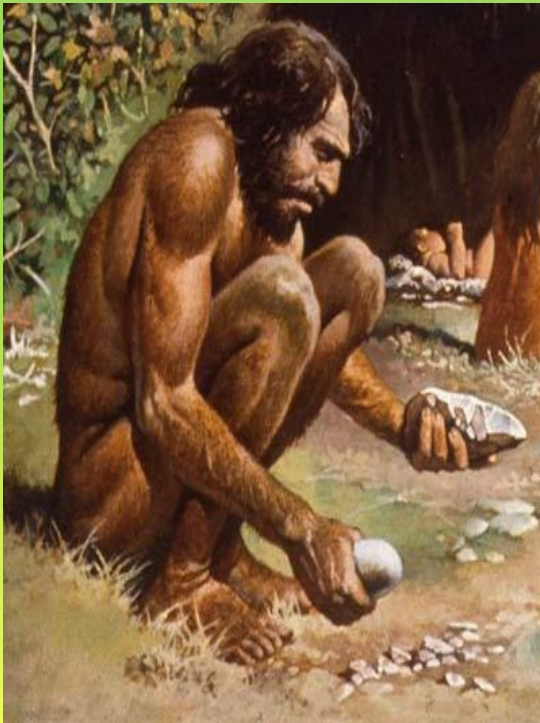


# Задание 5

## По картинке опишите образ жизни кроманьонцев.

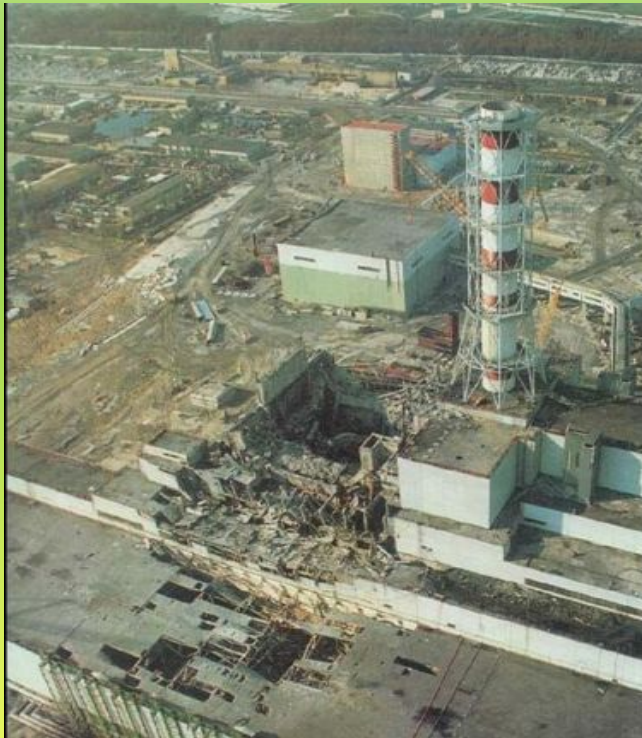


# Человек разумный разумный

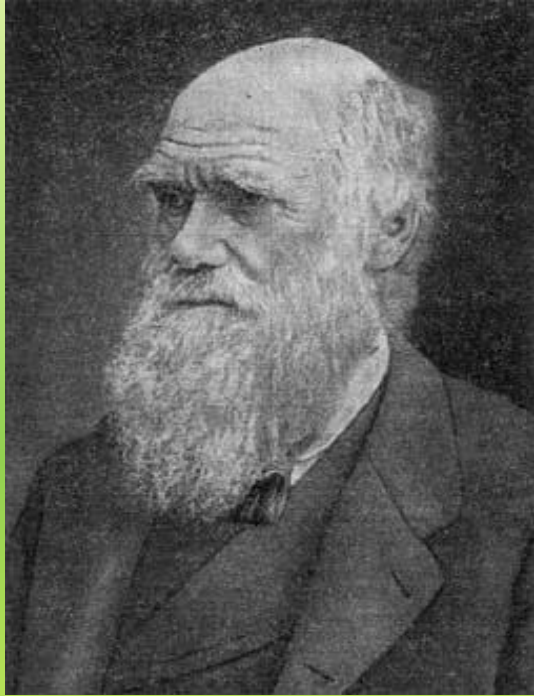


**70-60 тыс. лет назад**

# Действительно ли человек разумен?



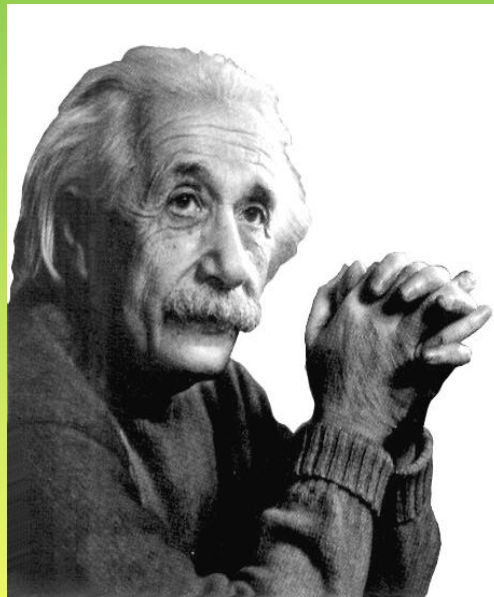
Назовите имена этих ученых.



Ч.Дарвин

А. Энштейн

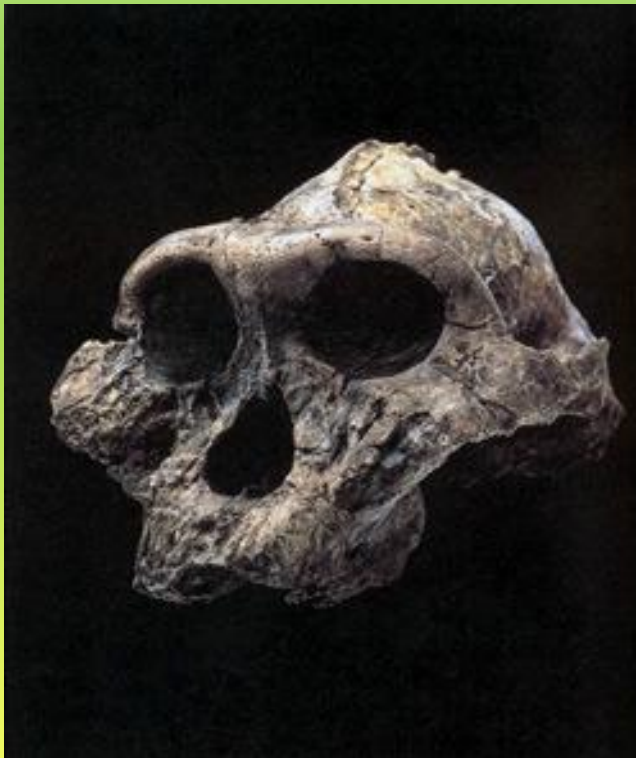
Человек  
разумный  
разумный



**Закрепле  
ние**

# Вопросы

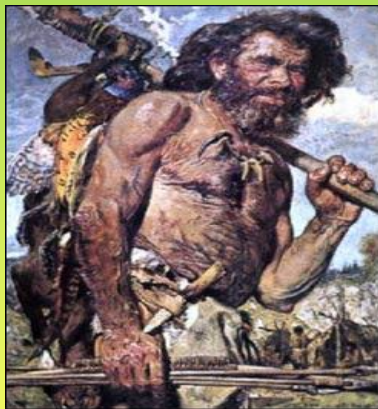
**1. Какой череп австралопитека и человека умелого?**



2. Где нашли остатки древнейшего человека?

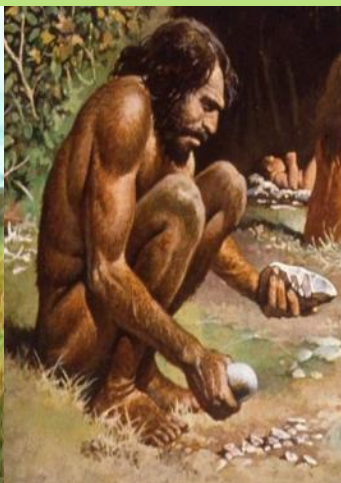
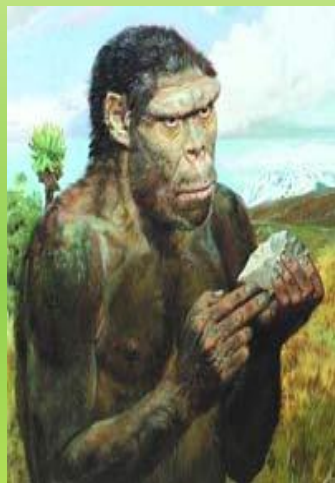


3. Кто приручил собаку?



кроманьонец

# Расположите в правильной последовательности предков человека




разумный

австралопитек

прямоходящий

кроманьонец

умелый

The image is a composite of two scenes. The top scene shows a wide, grassy landscape under a cloudy sky. In the distance, two small figures are standing on a hill. The bottom scene is a close-up of a fire burning in a pit, with several long wooden spears or tools lying on the ground nearby. The text is overlaid on a yellow scroll-like background in the center.

**Домашнее задание:**  
**нарисовать сцену жизни**  
**древнего человека.**



**Человек – часть природы!**

**Он отвечает за все  
живое на Земле!**