

**Каменногорск – город с богатым
прошлым и интересным
настоящим.**

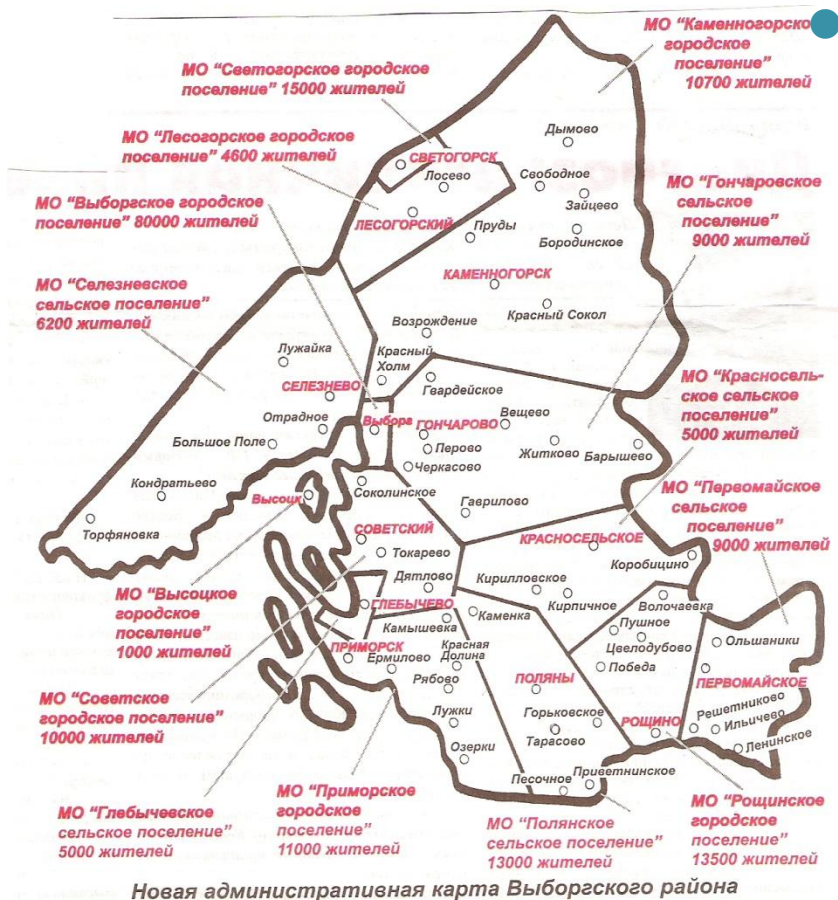
Презентация составлена
Борисовой Маргаритой,
8а класс

Герб Каменногорска



- «В лазоревом (синем, голубом) поле два серебряных свитка накрест, поверх которых положен золотой топор в столб, лезвие топора с тыльной стороны завершено медвежьей головой; всё перевязано червлёной (красной) лентой. В оконечности – золотое трёхгорье с круглыми вершинами»

Географическое положение.



Город Каменногорск расположен в Выборгском районе Ленинградской области. Он находится на Карельском перешейке, на левом берегу реки Вуокса (в 169 км к северо-западу от г. Санкт-Петербурга, северо-восточнее Выборга, на расстоянии 40 км от него) До 1947 года город Каменногорск имел финское название – поселок Антреа. Происхождение топонима Антреа связано с основанием здесь в 18 веке церковного прихода Святого Андреуса и строительством лютеранской церкви Святого Андрея.

Река Вуокса

- Город Каменногорск своим расположением обязан реке Вуоксе. Древнейшие поселения возникали на берегах рек. Река Вуокса много раз упоминается в русских летописях, однако название её меняется: Узьерва, Городецкая река, Вокша – все это названия одной и той же реки Вуоксы.
- Вуокса в переводе с финского языка – «пролив». Она начинает свой стремительный бег с финского озера Сайма и пробегает 14 км по территории Финляндии. Длина всей реки – 156 км. Наибольшая глубина 18 м.



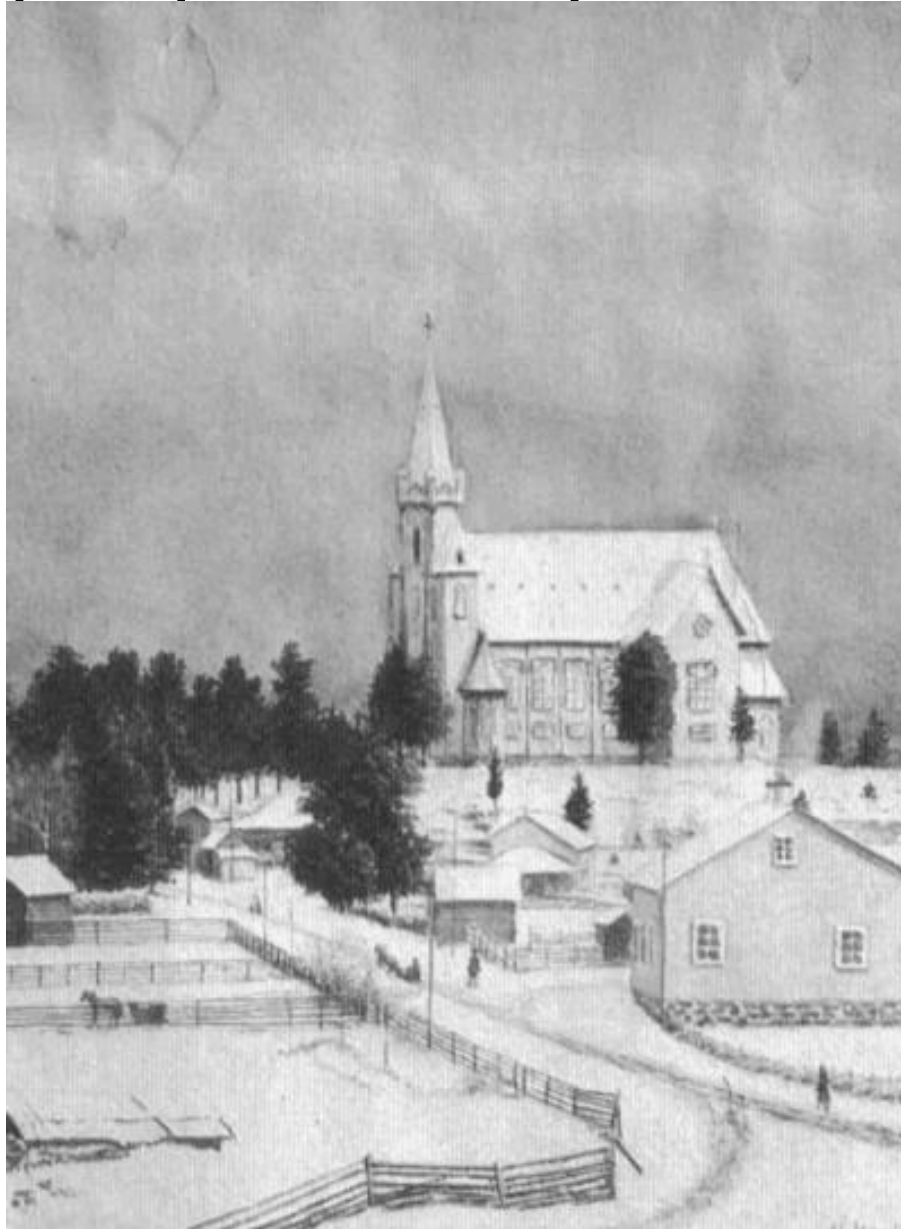
Народы.

- В древние времена на этой территории жили карелы, лапландцы, племена финско-угорской группы (слева направо).



- Возникновение посёлка Антреа датируется 1721 годом. На протяжении двух веков он принадлежал Финляндии в составе Российской Империи.

- Старая финская церковь



... и нынешняя церковь Каменногорска.



Старый вокзал Антреа.

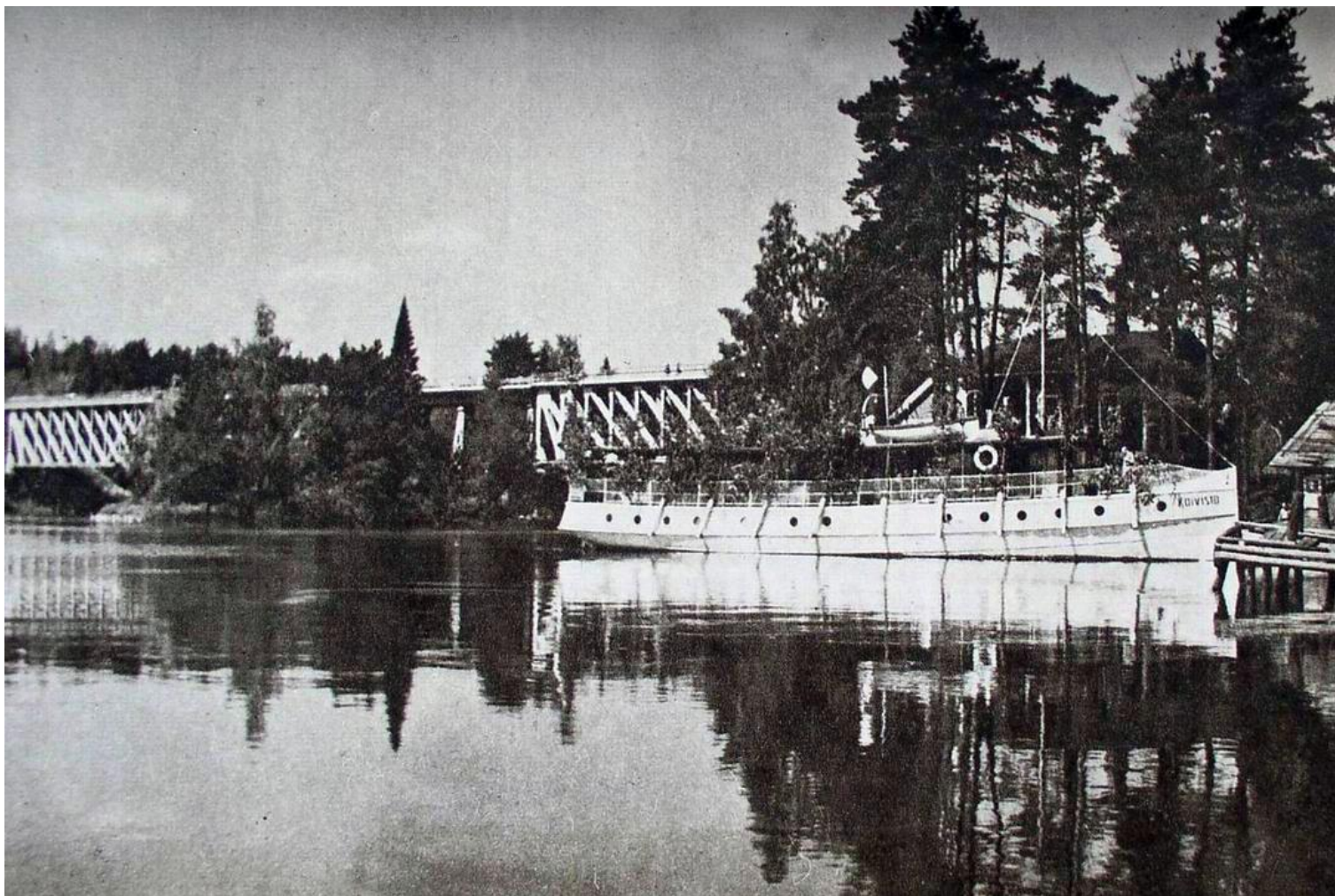


... и вокзал 2008 года.



(c) terijoki.spb.ru

Паром, некогда курсировавший по Вуоксе



Мост, который виден на
предыдущей фотографии.



И новый мост, чуть дальше первого.



Промышленные предприятия.

- ККУ – карьероуправление по добыче гранита.



Промышленные предприятия.

- ККНМ – комбинат нерудных материалов.



Промышленные предприятия.

- КФОБ – бумажная фабрика (на месте финского сахарного завода).



- Каменногорск, несмотря на свои размеры, имеет большое значение и обладает богатой историей.

