

# Картография

---

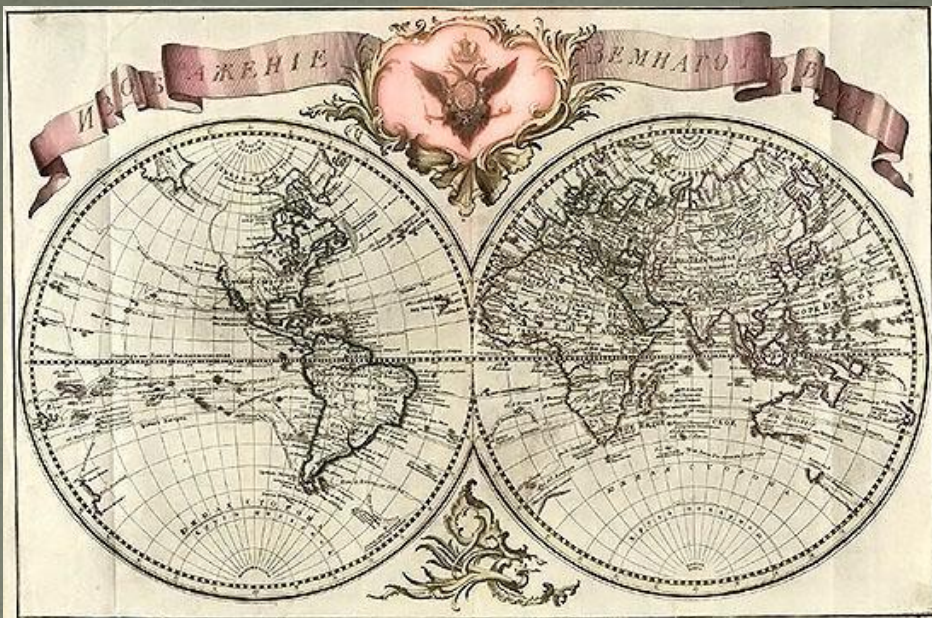
История картографирования в России



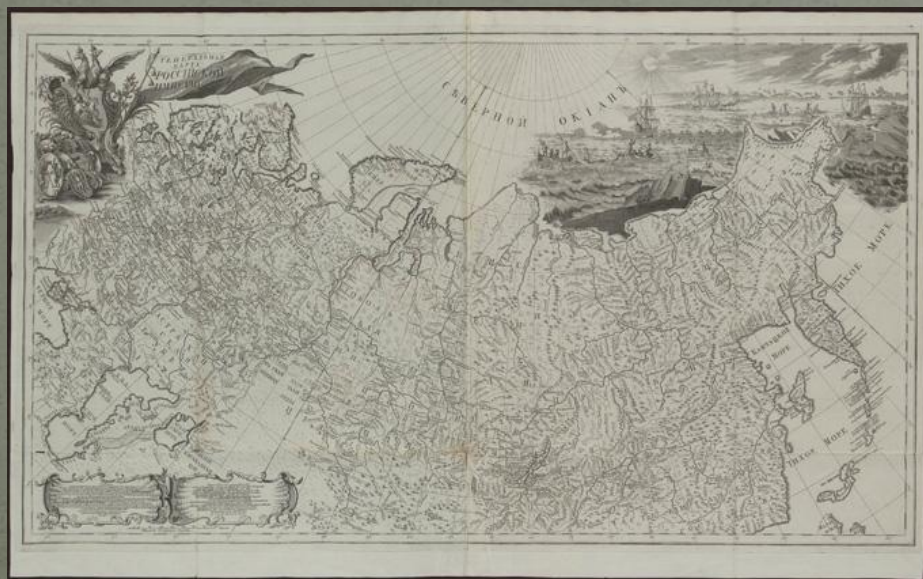
По указу Петра I в Москве (1701 г.) была впервые открыта специальная школа, которая стала готовить русских геодезистов (съемщиков); затем их стали готовить в Морской академии в Петербурге.



В результате были созданы карты («ландкарты») уездов в разных масштабах: от 1:21000 до 1:84000 (в европейской части страны) и еще мельче (в Сибири).



В 1734 г. И. К. Кирилов опубликовал «Атлас Всероссийской империи», включающий Генеральную карту страны и 14 карт отдельных ее частей.



В 1745 г. вышел в свет «Атлас Российской Академии наук», который содержал, наряду с Генеральной картой, 13 карт Европейской России и 6 карт Азиатской России.

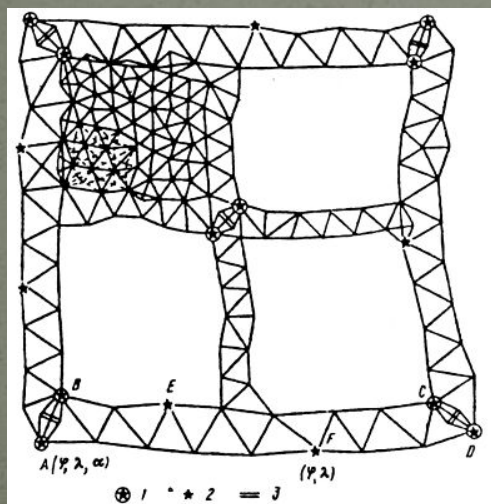


Большое влияние на развитие картографии оказал гениальный русский ученый М. В. Ломоносов (1711—1765), который возглавлял Географический департамент Академии наук с 1757 г.

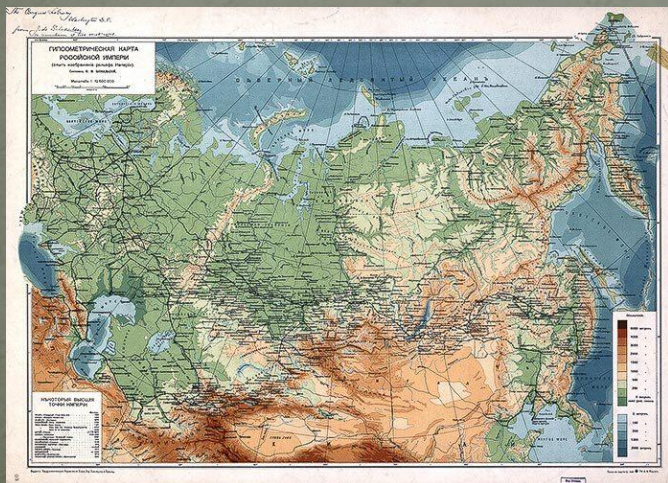
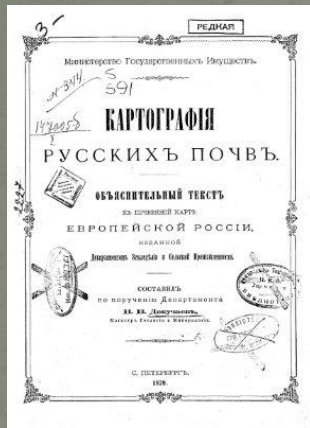
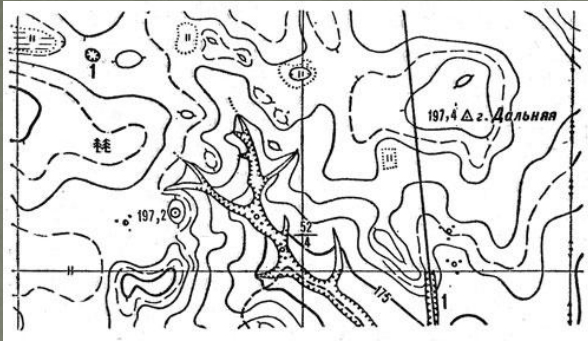
---

Во второй половине XVIII в. проводилось так называемое генеральное межевание, цель которого состояла в том, чтобы упорядочить и закрепить фактические границы землевладений, деревень, уездов и губерний.

В начале XIX в. материалы межевания были использованы для составления первой государственной многолистной карты России в масштабе 1:840000. И в настоящее время эти материалы имеют большой исторический интерес.



С 1816 г. начались работы по проложению триангуляции, а в 1819 г. уже приступили к крупномасштабным съемкам на полученной геодезической основе.



Вместе с тем во второй половине XIX в. на топографических картах (1:21000, 1:42000, 1:84000) для передачи рельефа вместо штрихов начали применять горизонтали.

Большое практическое и теоретическое значение имели работы В. В. Докучаева по почвенному картографированию на основе разработанной им генетической классификации почв. Крупным событием явилась созданная выдающимся картографом XIX в. Алексеем Андреевичем Тилло гипсометрическая карта Европейской России, которая обеспечила правильное представление о строении рельефа этой обширной территории.

Много сделал для составления и издания карт экономики и населения России выдающийся географ XIX в. П. П. Семенов-Тян-Шанский.



В России единственным специализированным предприятием было картографическое издательство А. Ильина в Петербурге (с 1859 г.), которое, в частности, сыграло положительную роль в обеспечении народного образования страны учебными картами и атласами.

Спасибо за внимание!

---



# Вопросы:

1. По указу кого впервые была открыта специализированная школа, которая готовила геодезистов?
2. Кто оказал большое влияние на развитие картографии?
3. В чем заключается цель генерального межевания?
4. С какого года начались работы по проложению триангуляции?
5. Какое единственное специализированное предприятие существовало по выпуску карт и атласов?