

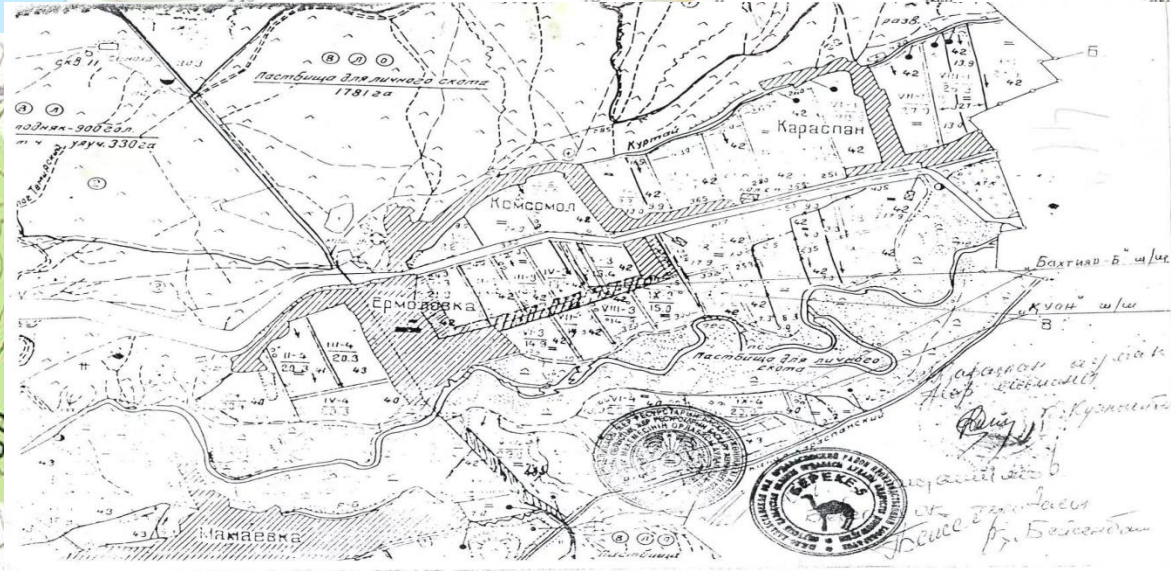
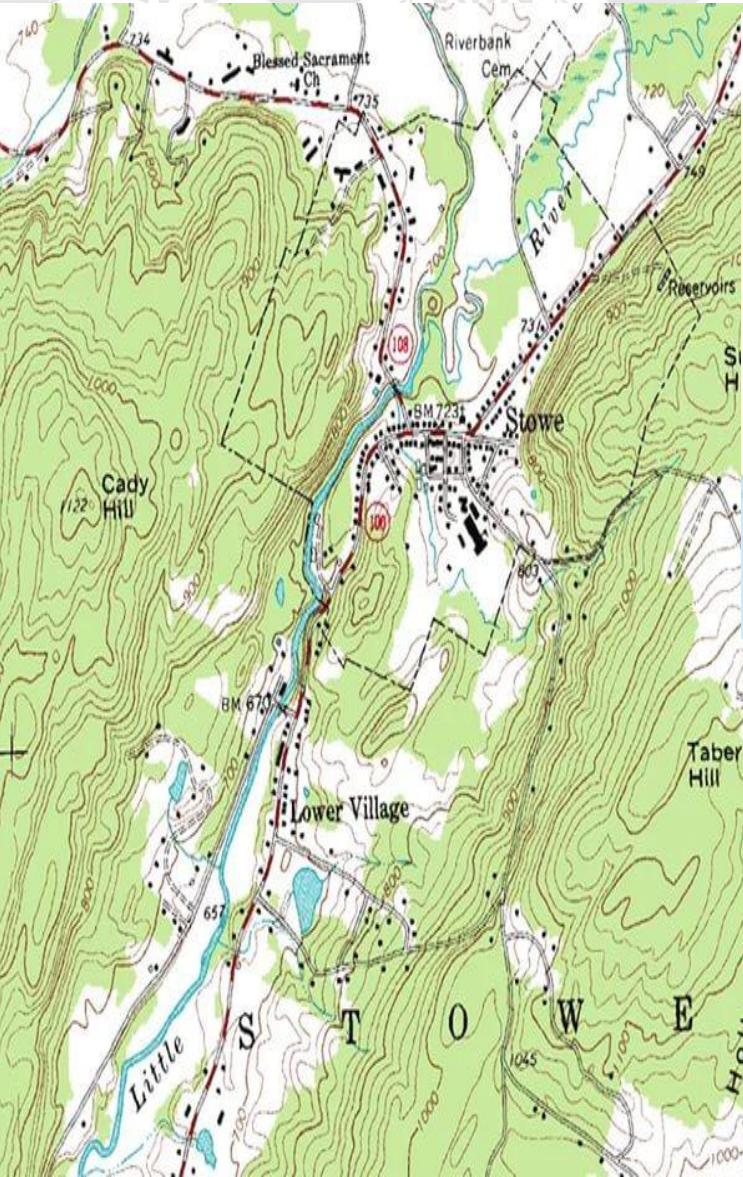


Топографиялық карталар

Топография

Жер бетін әуе және Ғарыштық түсірім негізінде жоспарға және ірі масштабты картаға (1:100000 масштабқа дейін) түсіру, әрі бейнелеу әдістерін зерттейтін ҒЫЛЫМ.

Топографиялық қарталар

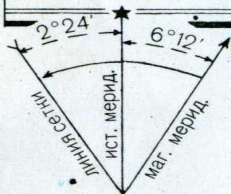
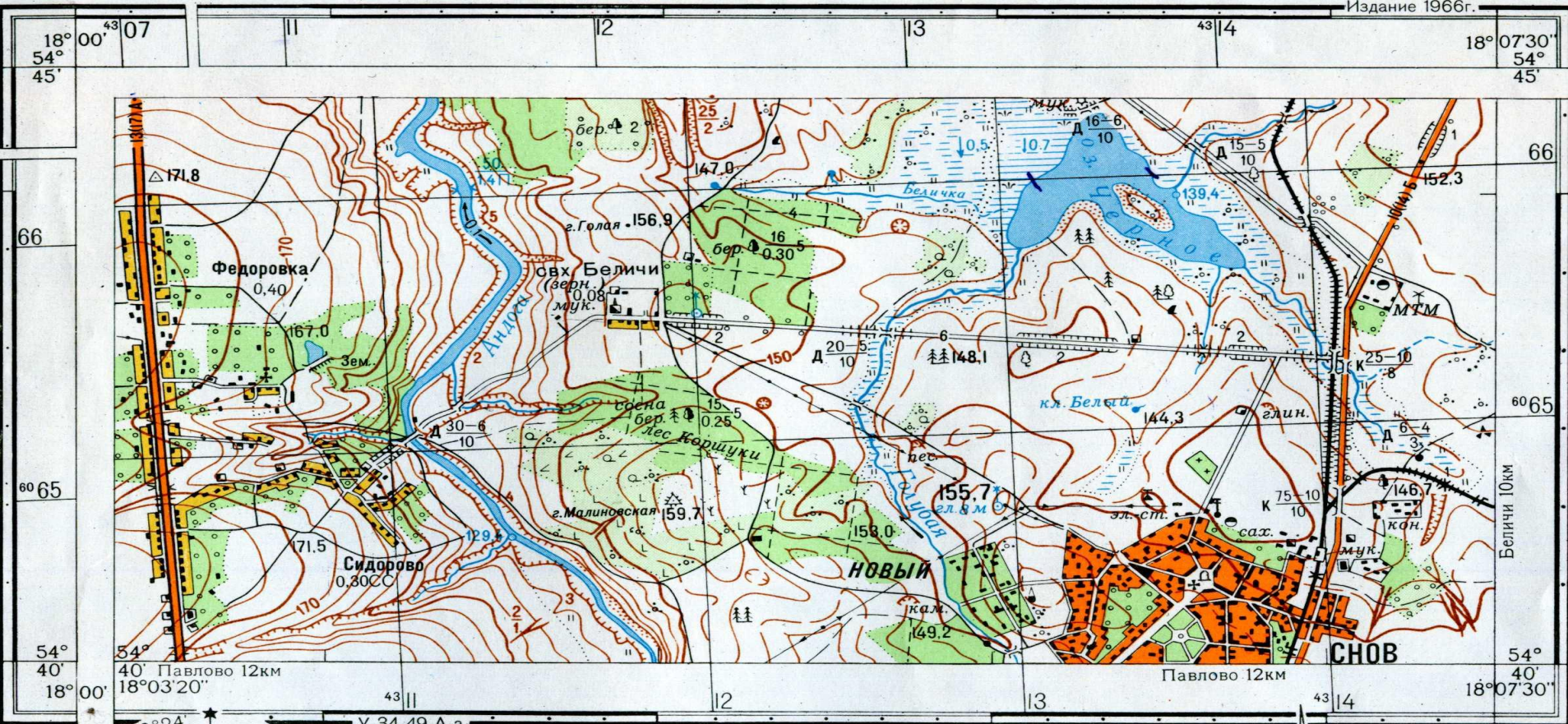


Топографическая карта - шкала карты. 1: аумақтардың 1000000 және үлкенірек

ЧАСТЬ ЛИСТА ТОПОГРАФИЧЕСКОЙ КАРТЫ

У-34-37-В-В (СНОВ)

Издание 1966г.



У-34-49-А-а

1:25 000

в 1 сантиметре 250 метров

Сплошные горизонтали проведены через 5 метров

Балтийская система высот

При высоте сечения 5 м

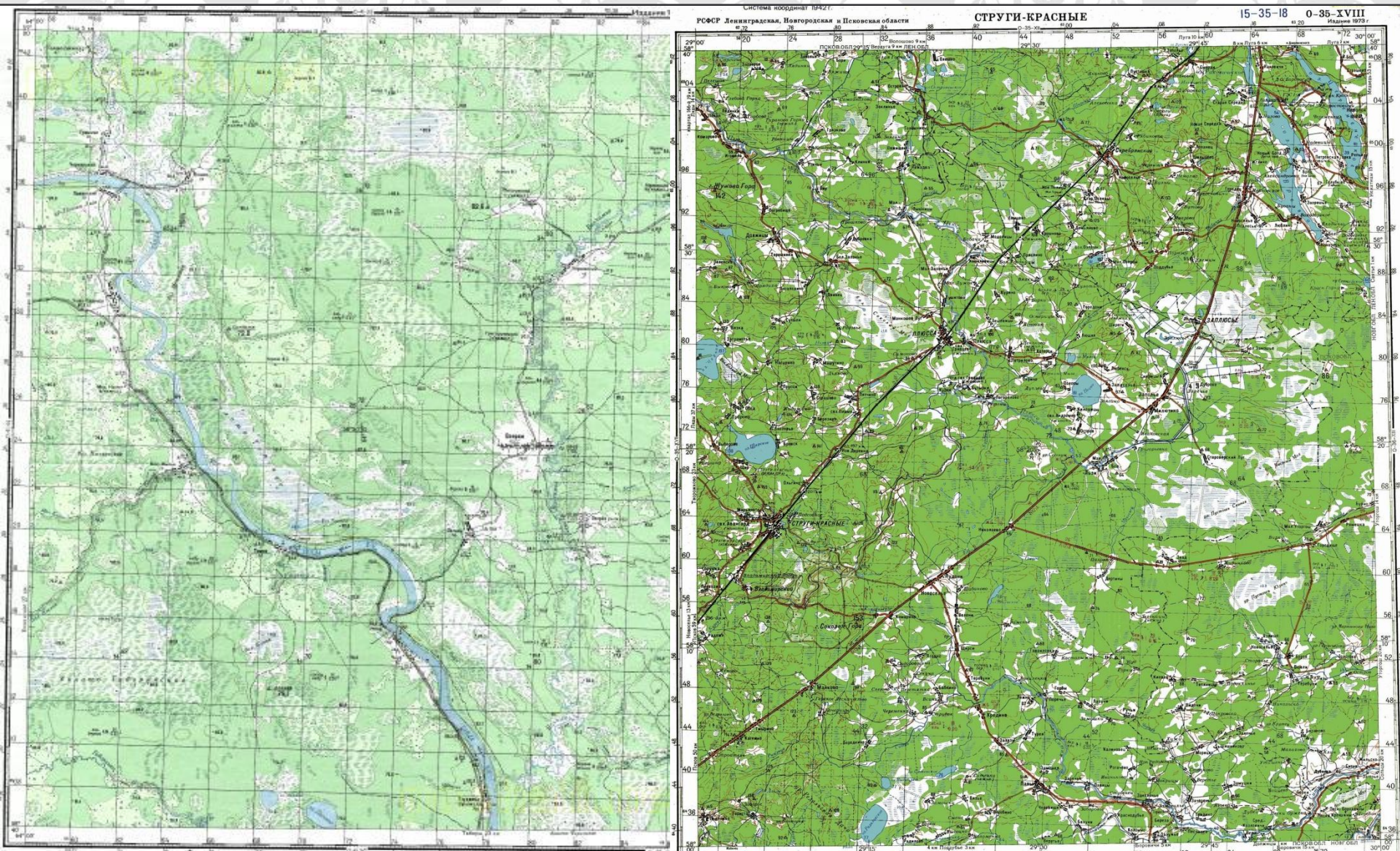
0°30' 1° 2° 3° 4° 5° 8° 10° 20°

Картаны құру туралы ақпарат нақты жерлерде карталар мазмұны сол алдын ала анықтауға мүмкіндік береді. Зерттеу саласындағы дәйектілігі мен егжей-тегжейлі

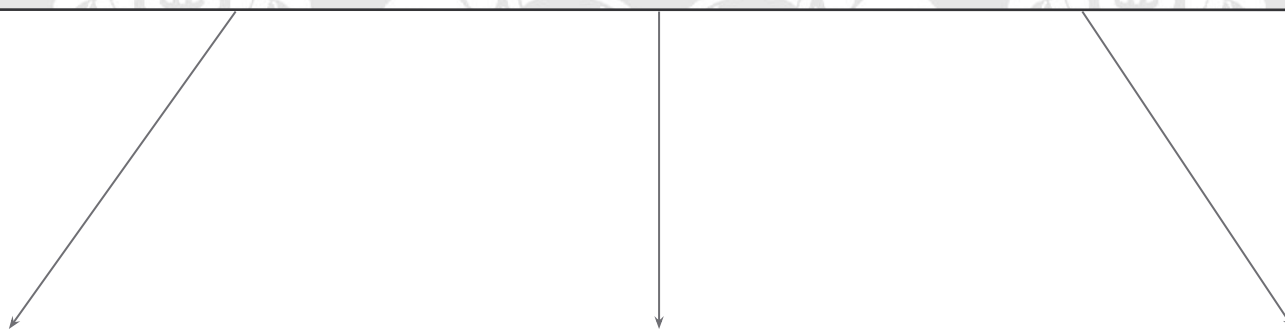
ұрыс жағдайында, жауынгерлік миссиясы бірлік сипаттағы, сондай-ақ маусымдық жағдайларға және жауынгерлік тапсырманы жүзеге асыру кезінде пайдаланылатын тактикалық және әскери-техникалық жабдықтарды нақты шарттарымен айқындалады.

Қаланың қорғаныс ұйымдастыру кезінде, оның құрылысы және құрылыс табиғатын анықтау үшін іргетастар мен жер асты құрылымдармен берік ғимараттар сәйкестендіру маңызды болып табылады.

Әскерилер пайдалану барысында құрастырылған топографиялық карталар



Топографиялық карталардың жіктелуі.



Ірі
масштабты
(1: 25000,
1: 50000)

орта
масштабты
(1: 100000,
1: 200000)

шағын
(1: 1000000,
1:500000)

