

КИЕВО - ПЕЧЕРСКАЯ ЛАВРА

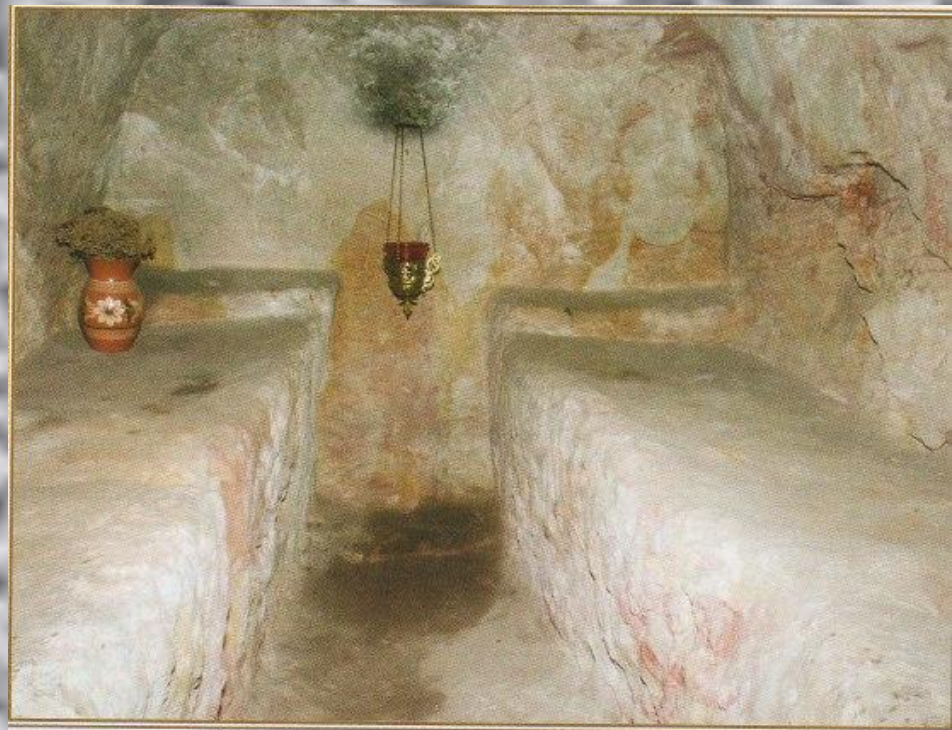


- **Кіево-Печёрская Лавра**— один из первых по времени основания **монастырей**— один из первых по времени основания монастырей на **Руси**— один из первых по времени основания монастырей на Руси. Основан в **1051 году**— один из первых по времени основания монастырей на Руси. Основан в 1051 году при **Ярославе Мудром**— один из первых по времени основания монастырей на Руси. Основан в 1051 году при Ярославе Мудром **монахом**— один из первых по времени основания монастырей на Руси. Основан в 1051 году при Ярославе Мудром монахом **Антонием**— один из первых по времени основания монастырей на Руси. Основан в

Основатели Лавры – святые преподобные Антоний и Феодосий



- Киево-Печерская Лавра находится в центре [Киева](#) Киево-Печерская Лавра находится в центре Киева, на правом, высоком берегу [Днепра](#) Киево-Печерская Лавра находится в центре Киева, на правом, высоком берегу Днепра, и занимает два холма, разделённые глубокой, спускающейся до Днепра ложбиной. В [XI веке](#) Киево-Печерская Лавра находится в центре Киева, на правом, высоком берегу Днепра, и занимает два холма, разделённые глубокой, спускающейся до Днепра ложбиной. В XI веке местность была покрыта лесом; сюда удалялся для молитвы священник близлежащего села [Берестова](#) Киево-Печерская Лавра находится в центре Киева



Келия, обозначенная на карте 1638 г. как келия преподобного Феодосия

- Пещеры Киево-Печерской лавры, выкопанные почти 1000 лет тому назад первыми подвижниками христианства на Руси , на протяжении столетий были одной из величайших православных святынь . Именно пещеры стали местом основания одного из самых древних монастырей - Печерского, от них и происходит его название.
- Лаврские пещеры - это памятники подземной архитектуры, археологии, истории и культуры . Сегодня - это сложная система взаимосвязанных подземных ходов, соединяющих между собой пещерные помещения. Лаврские пещеры рукотворны. Они выкопаны в высоких днепровских холмах на глубине от 5 до 15 метров от поверхности в пласте слабосцементированного каолинистого песчаника

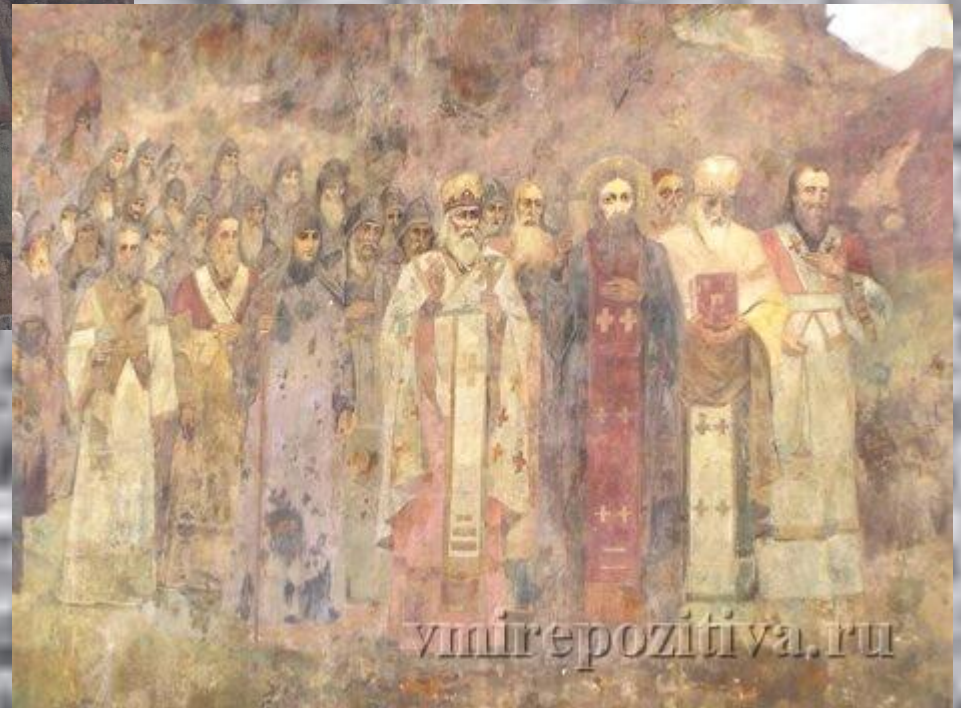
Пещерная часть лавры



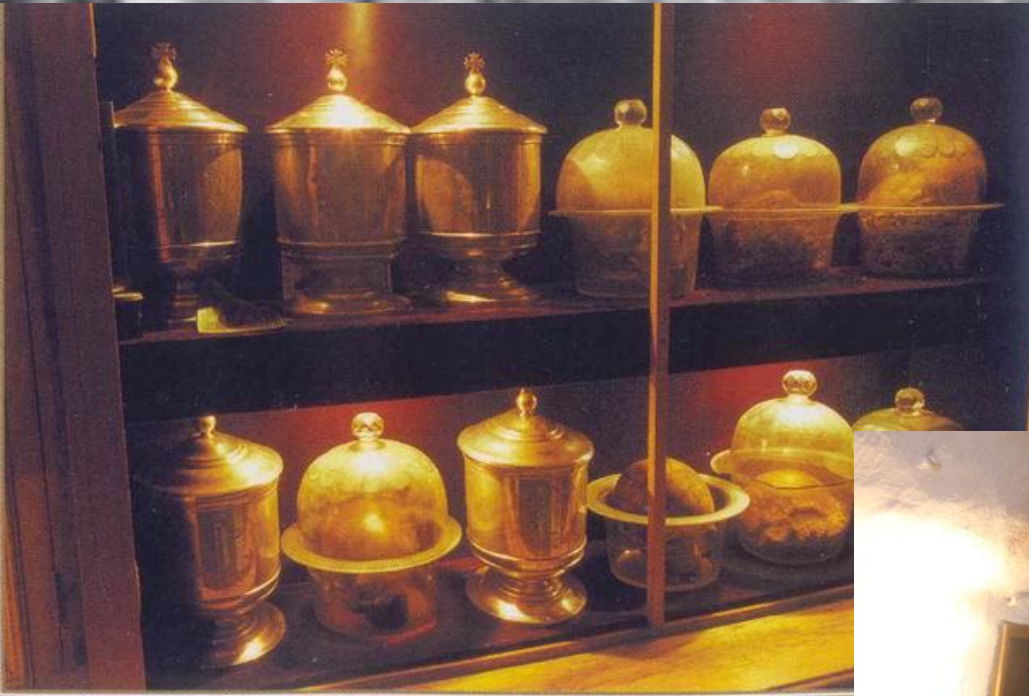
Сегодня лабиринты Ближних и Дальних пещер являются сложной системой подземных коридоров высотой 2 – 2,5 м и в ширину до 1,5 м, но многие значительно уже. Залегают пещеры на глубине от 5 до 15 м, причем, дальние пещеры более глубокие. Длина Ближних пещер -313 м, Дальних – 293 м.

- Благочестие Антония привлекло в его пещеру последователей, в числе которых был и [Феодосий](#) Благочестие Антония привлекло в его пещеру последователей, в числе которых был и Феодосий, из [Курска](#) Благочестие Антония привлекло в его пещеру последователей, в числе которых был и Феодосий, из Курска. Когда их число возросло до 12, они устроили для себя церковь и кельи. Антоний поставил в [игумены](#) Благочестие Антония привлекло в его пещеру последователей, в числе которых был

Фрески в пещерах



Святые мощи в пещерах

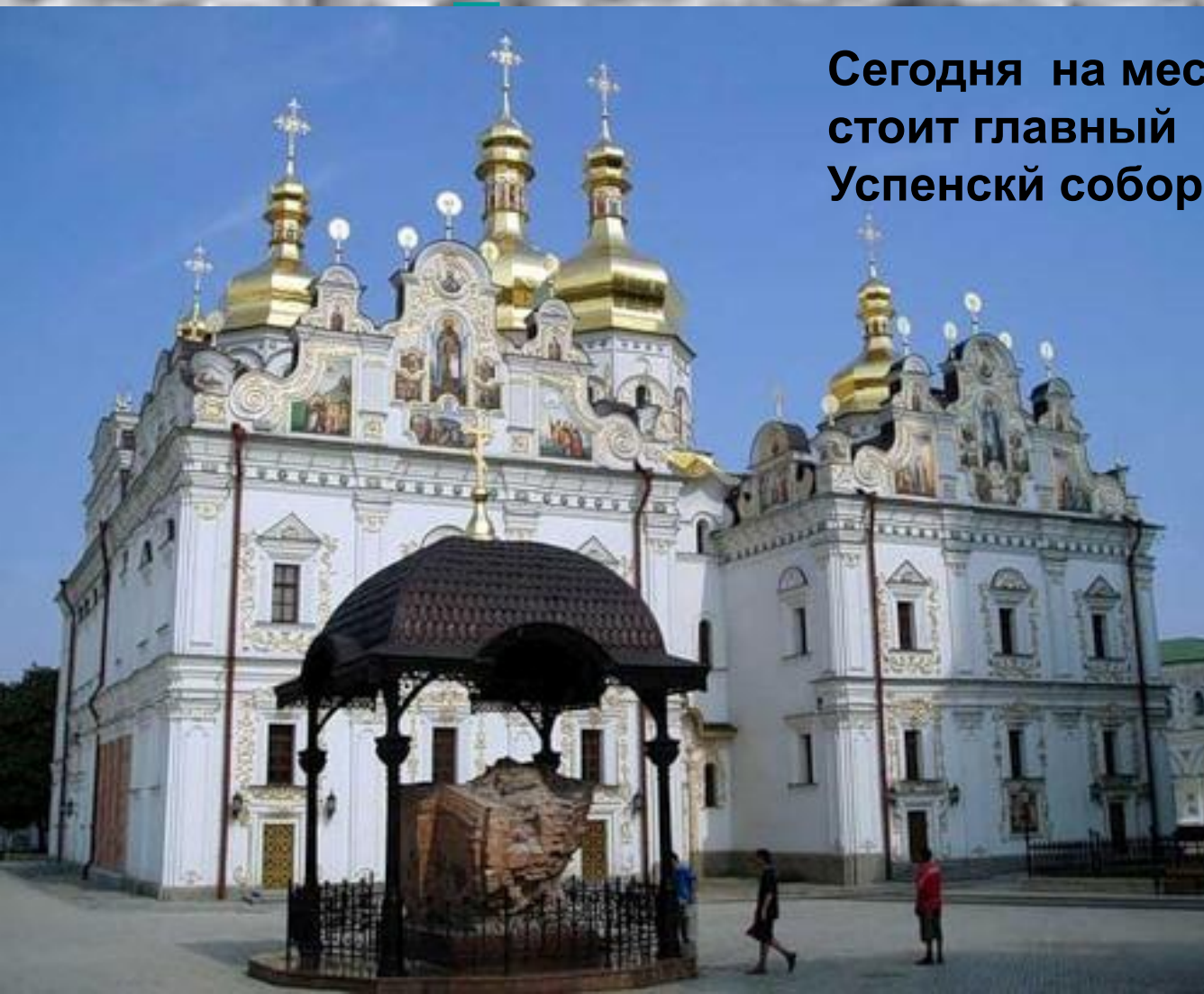


Мироточивые главы



С увеличением числа иноков, когда в пещерах стало тесно, они построили над пещерой церковь Успения Пресвятой

И. Сегодня на месте этой церкви стоит главный храм Лавры – Успенский собор





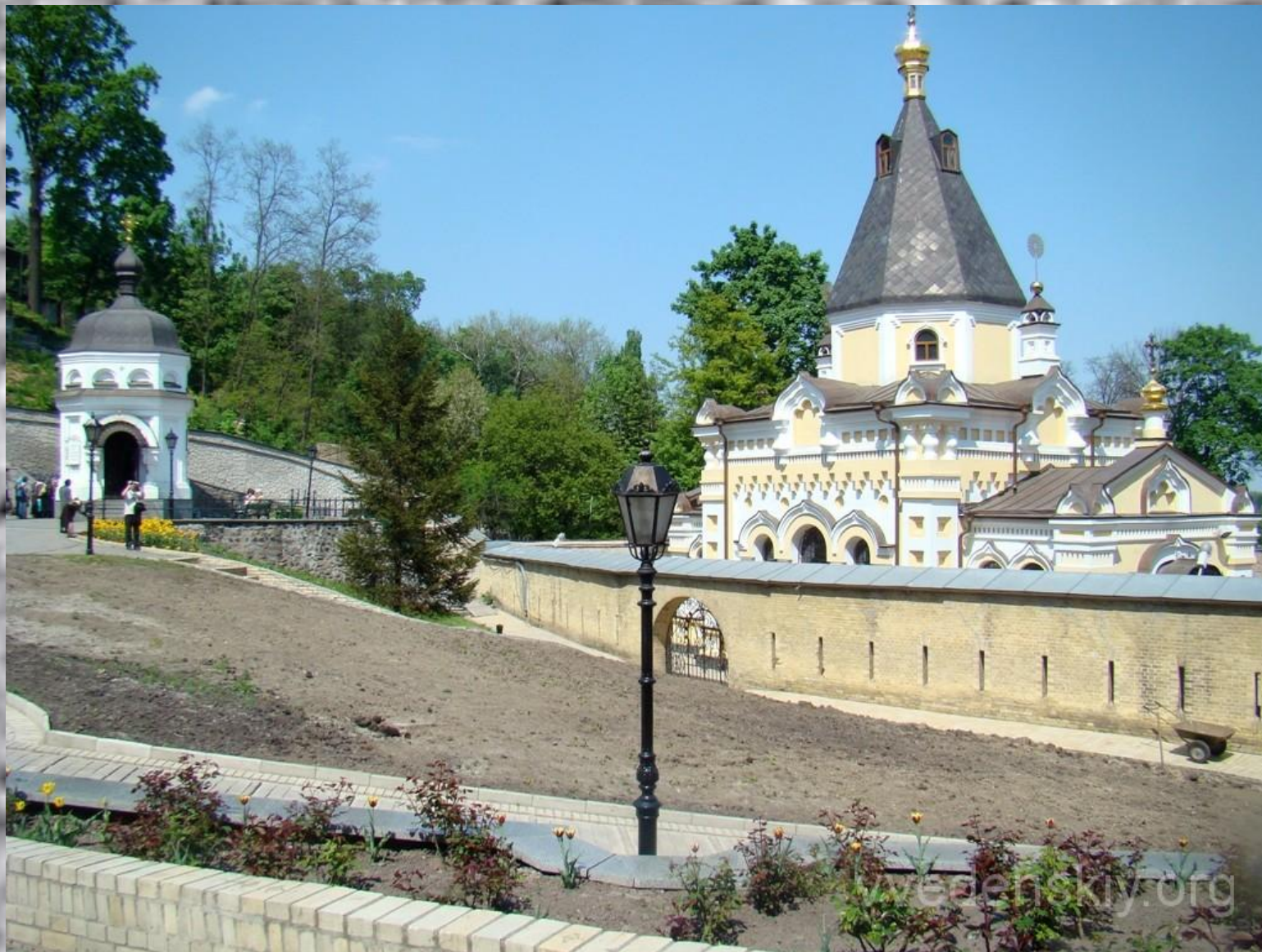
Троицкая церковь



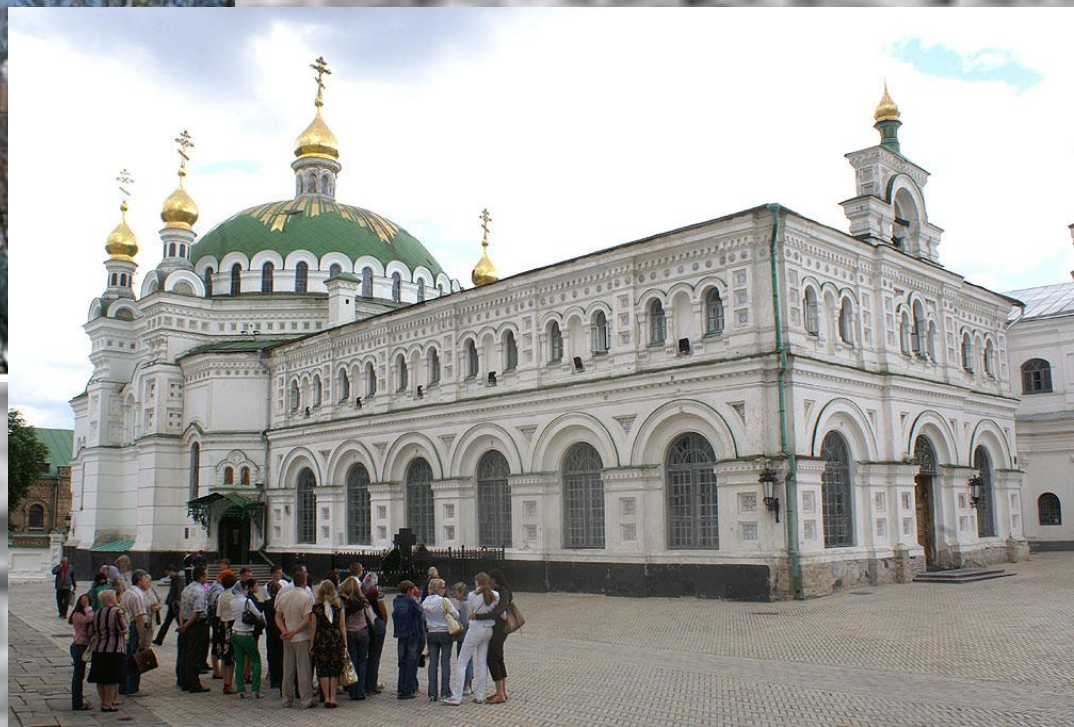
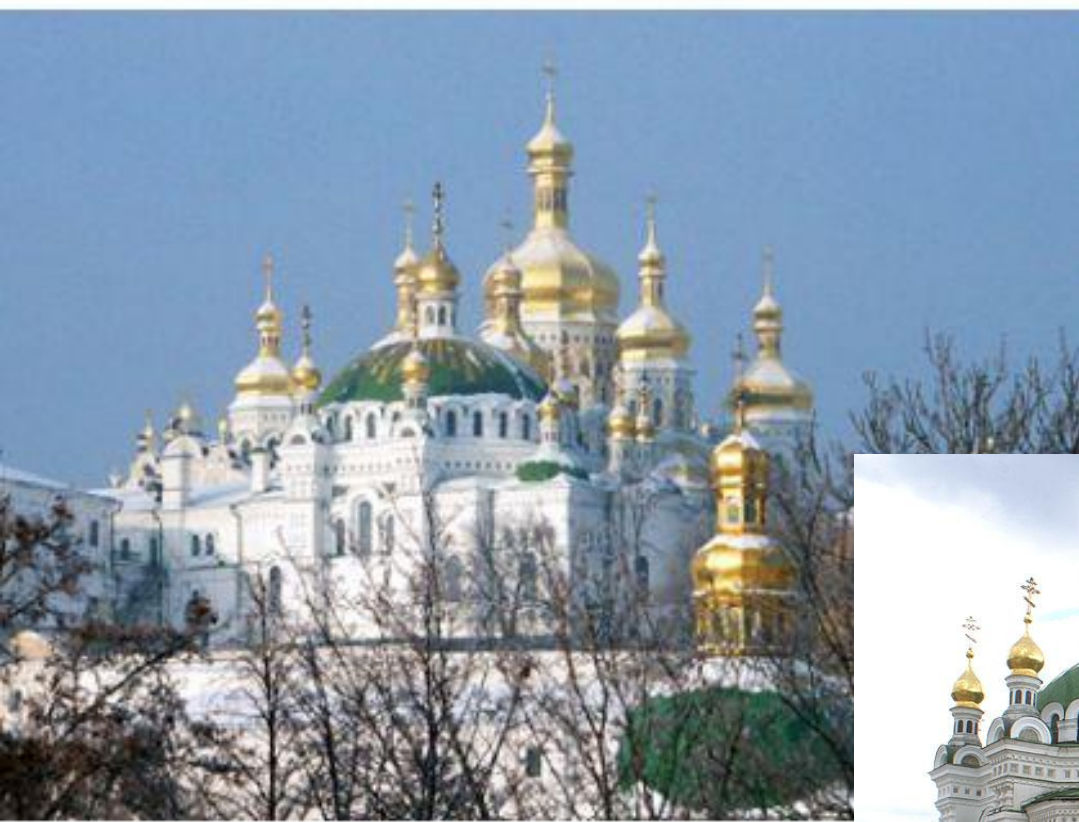
Анназачатиевская церковь



Анназачатиевская церковь



Трапезная церковь



Великая колоколяня







Росписи храмов лавры





Святые Киево – Печерской лавры



Илья Муромец – один из святых Киево – Печерской лавры

