

Китайська Народна Республіка

中華人民共和國



Підготував
Учень 10 класу
Мурадханов Тимур



ГЕРБ



ПРАПОР



**Голова
Сі Цзіньпін**



**Заступник
голови
Лі Юаньчао**



**Прем'єр
Державної ради
Лі Кецянь**



Загальна характеристика

Форма правління Китаю. Народна республіка.

Розташування Китаю. Китай - держава, розташована в Центральній і Східній Азії.

Столиця Китаю. Пекін.

Площа Китаю. 9 597 000 км²

Населення Китаю. 1,3 млрд. Чол.

Адміністративний поділ Китаю.

Китай розділений на 23 провінції, 5 автономних районів і 3 міста центрального підпорядкування.

Форма правління Китаю. Народна республіка.

Державна мова Китаю. Китайська.



Валюта - юань





Географія

Площа території Китаю становить 9,6 млн км².

Китай є найбільшою країною в Азії і третьою за площею країною в світі, поступаючись лише Росії та Канаді.

Китай омивається Східно-Китайським морем, Корейським затокою, Жовтим морем і Південно-Китайським морем.

Острів Тайвань відділений від материка Тайванською протокою.





Сумарна довжина сухопутних кордонів Китаю становить 22 117 км з 14 країнами.

На півночі межує з Казахстаном, Росією і Монголією, на заході - з Киргизстаном, Таджикистаном, Афганістаном, Пакистаном, Індією, на південному заході - з Непалом, Бутаном, М'янмою, на півдні - з Лаосом і В'єтнамом, а на сході - з Кореїської Народно-Демократичною Республікою.

Узбережжя Китаю тягнеться від кордону з Північною Кореєю на півночі до В'єтнаму на півдні і має довжину яка становить 14 500 км.



Пекін – столиця

Китаю

населення

21 705 000 чоловік (2015)

густина

1292 чол. / Км²





шанхай



Населення 24 150 000 осіб

Густина 3809 чол. / Км²

Національні й склад хань (99%)
дунгани (0,4%)



Гуанчжоу

Населення

10 000 000 осіб

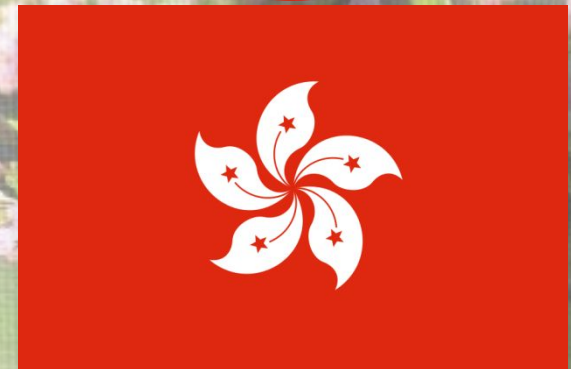
Густина

1883 чол. / Км²



Гонконг

Населення	7 182 724 осіб
Густина	6480 чол. / Км ²
Національний склад	хань (99%) дунгани (0,4%)



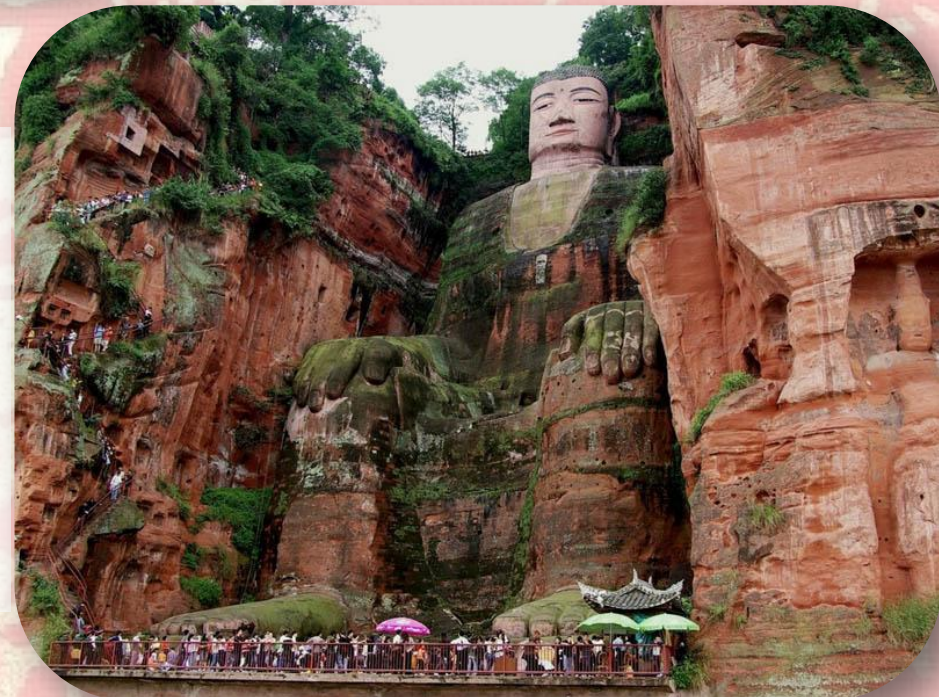
Навіщо Китай будує міста-примари



пам'ятки Китаю



Заборонене місто, Музей китайської революції, Національна галерея, храм Небес, гробниці імператорів династії Мін, багато парків в Пекіні. Музей мистецтва та історії, Музей природних наук, сад мандарина Ю, сад Пурпурних Осінніх Хмар, храм з нефритової статуєю Будди в Шанхаї.



Музей Гуанчжоу, мавзолей Сунь Ятсена, пагода Женхай, храм Шести сикоморами Гуанчжоу і багато інших.

Велика Китайська стіна (початок будівництва IV - початок V ст. До н. Е.) Включена в список Всесвітньої спадщини ЮНЕСКО.



Мавзолей імператора Цинь Шихуанді і «теракотова армія»



Імператорський палац



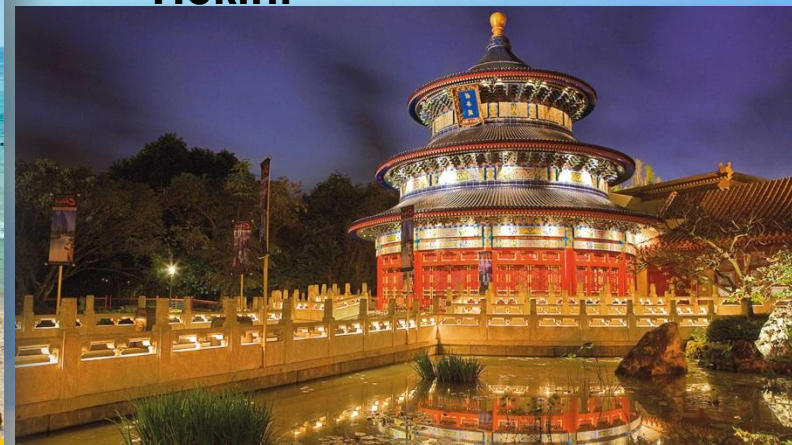
Оперний театр



Хайнань



Діснейленд в
Пекіні



Рельє

ф

Зазвичай виділяють три великих регіону:

Тибетське нагір'я заввишки більше 2000 м над рівнем моря розташоване на південному заході країни

Пояс гір і високих рівнин має висоти 200-2000 м, знаходиться в північній частині



Рельє

ф

Низькі акумулятивні рівнини висотою нижче 200 м і невисокі гори на північному сході, сході і півдні країни, на яких проживає більша частина населення Китаю.



У Китаї безліч річок, загальна протяжність яких становить 220 000 км.

Найбільші річки - Хуанхе (Жовта річка), Янцзи (Чан), Сі (Західна річка).

Зовнішні річки - це мають вихід до Тихого, Індійського і Північного Льодовитого океанів, їх загальна водозбірна площа охоплює близько 64% території країни.

Річки

Янцзи



Річки

Річка Ляоже

Внутрішні річки, кількість яких невелика, значно віддалені один від одного і на більшості ділянок обмілили. Вони впадають в озера внутрішніх районів або губляться в пустелях або солоних топях; їх водозбірна площа охоплює близько 36% території країни.

ОЗЕР

А

Озеро тисячі
островів -
Цяньдаоху

У Китаї багато озер, загальна площа, яку вони займають, становить приблизно 80 000 кв. км. Найбільш значні озера - Кукунор, Дунтинху, Паянху.

Є також тисячі штучних озер - водосховищ.



КЛІМАТ

Клімат Китаю дуже різноманітний - від субтропічного на півдні (острів Хайнань) до помірному клімату на півночі (провінція Китаю Хейлунцзян).

Різниця температур між цими регіонами в зимові місяці велика, але влітку відмінність зменшується.



КЛІМАТ

У північній частині Хейлунцзян температура в січні може опускатися до -30°C . Середня температура липня в цій області становить 20°C .

У південних же частинах провінції Гуандун середня температура коливається від 10°C в січні до 28°C в липні.



КЛІМАТ



Кількість опадів змінюється навіть більшою мірою, ніж температура.

На південних схилах гір Циньлін випадають численні дощі, максимум яких припадає на літні мусони.

КЛІМАТ



Північно-західні райони країни - самі сухі, в розташованих там пустелях (Такла-Макан, Гобі, Ордос) опадів практично немає.

Південні і східні області Китаю часто страждають від руйнівних тайфунів, і навіть від повеней, мусонів, цунамі.

ФЛОРА

А

У Китаї налічується близько 25000 видів рослин.

Найбільш характерна рослинність - модрина, кедр, дуб, липа, клен, горіх, лавр, камелія, магнолія.

Гори покриті лісами, які виростають на 8% території Китаю.

На Тибетському нагір'ї - степи і холодні пустелі, на півдні поширені густі тропічні ліси з пальмами і вічнозеленими широколистяними деревами..



У Китаї росте близько 500 видів бамбука, що формують 3% лісів. Зарості бамбука, що зустрічаються в 18 провінціях - не тільки місце існування багатьох тварин, але і джерело цінної сировини. Їх одревеснівши соломини (стебла) широко використовуються в промисловості.

Фауна



У густонаселених рівнинних районах мало диких тварин, за винятком гризунів, птахів і деяких копитних, але в більш важкодоступних місцях фауна досить багата.

У Китаї водяться тигр, вовк, лисиця, кулан, джейран, верблюд, тушканчик, білка, рись, соболь, леопард, заєць, єнотовидний собака, тапір, носоріг, лемур, панда, мавпи, більше 1000 видів птахів, багато змій.



ФАУНА

Багато тварин, що мешкають в Китаї, зустрічаються рідко, наприклад гігантська панда, китайський водяний олень, деякі види алігаторів.



сільське господарство

Китай займає перше місце в світі по виробництву зернових, м'яса, бавовни, насіння ріпаку, фруктів, листового тютюну, друге - по виробництву чаю і вовни і третє чи четверте за виробництвом соєвих бобів, цукрової тростини і джуту.



сільське господарство



Рис завжди мав величезне значення для китайців - і як основний харчовий продукт, і як технічна культура. Вважається, що традиція культивування рису в Південному Китаї зародилася близько 10000 років до н. е. Сьогодні рис вирощується в Китаї майже повсюдно. Китайський рис становить 35% світової продукції.



Швидкими темпами росте поголів'я великої рогатої худоби і овець, більш повільними темпами – поголів'я свиней.

Китай займає 1 місце в світі по виробництву тутового шовкопряда.





На частку КНР припадає 1/4 світового видобутку продукції водних промислів і за цим показником Китай займає 3-є місце після Японії та РФ.




економіка



КНР займає 2 місце в світі за величиною номінального ВВП. Близько 70% ВВП забезпечується приватними підприємствами. Китай вже першенствує в світі за обсягом виробництва понад 100 видів продукції. У Китаї випускається понад 50% продаваних у світі фотоапаратів, 30% кондиціонерів, 25% пральних машин і приблизно 20% холодильників. Крім того, згідно з митною статистикою, Китай вже багато років поспіль є першим експортером текстильних виробів, одягу, взуття, годинників, велосипедів, швейних машин та інших видів трудомісткої продукції



економіка



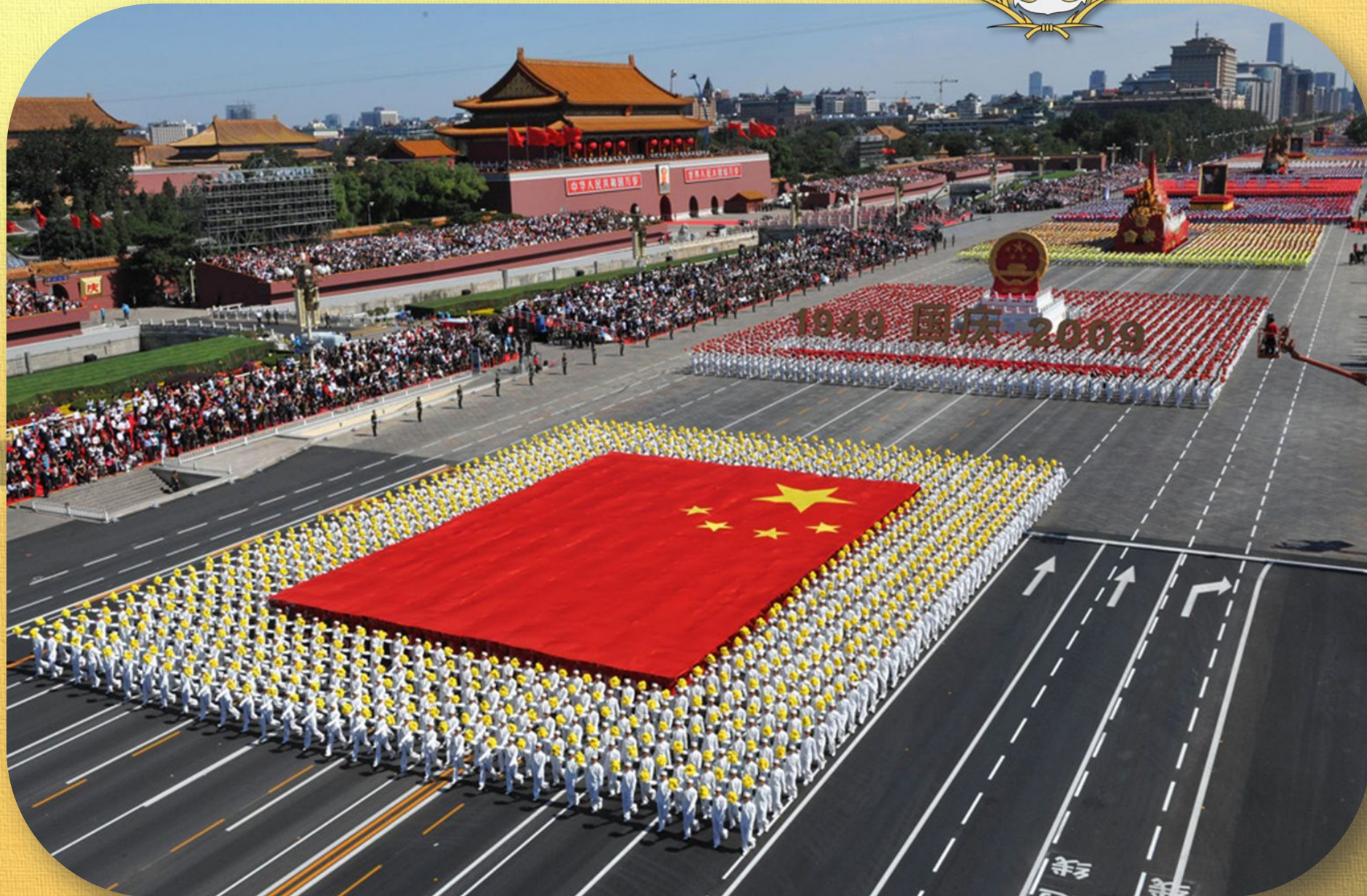
Споживання нафти в Китаї склало 300 млн тонн в 2005 році. У Китаї відсутня ресурсна база, що призводить до поступового збільшення залежності від імпорту.

Транспорт



**Залізничні мережі
Високошвидкісні залізниці
Водний транспорт
Повітряний транспорт**

Збройні сили Китаю





Збройні сили



中新網
ChinaNews.com

Складаються з сухопутних військ, військово-морських сил і військово-повітряних сил.

Всі громадяни Китайської Республіки чоловічої статі, віком 19-35 років, в обов'язковому порядку, призиваються на дійсну військову службу строком до 1 рік



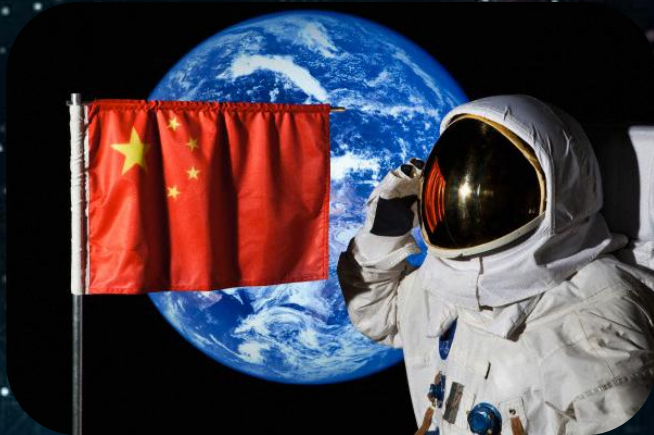


Китай вирішив скоротити поставки зброї з Росії і стрімко нарощує власне військово виробництво. Піднебесна почала сама в великих кількостях робити військову техніку нового покоління.



Китай придбав "Варяг" у України в 1998 році, нібито під плавуче казино. Потім збройні сили Китаю змінили плани і оголосили, що візьмуть його на озброєння. Роботи по ремонту і переоснащення судна тривали кілька років. Як очікується, корабель отримає назву "Ляонін" в честь північно-східній провінції Китаю, де проводилася його модернізація.

КОСМОНАВТИКА



Перший супутник в рамках програми був запусканий в 1970 році.

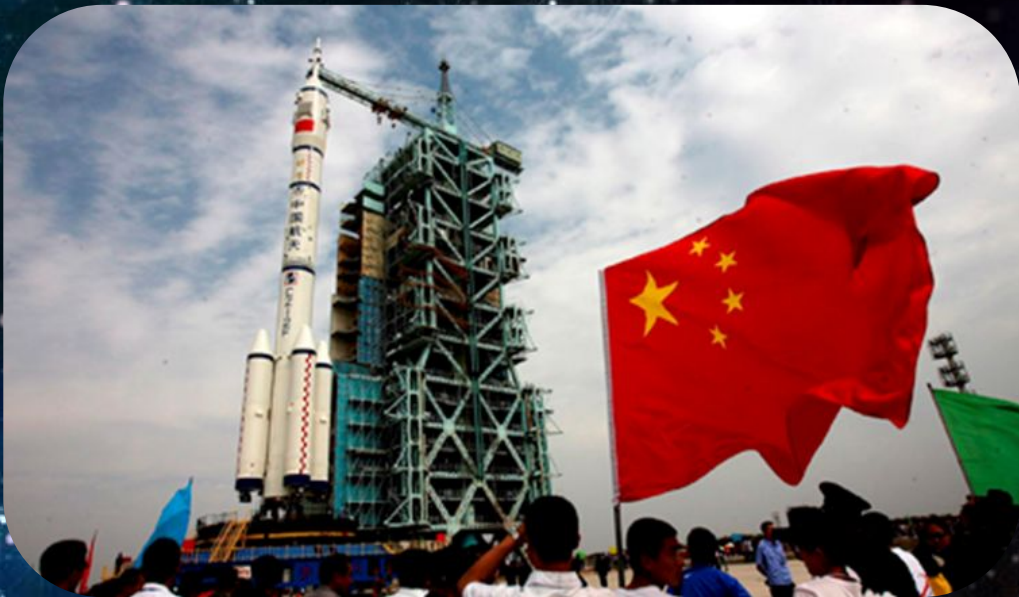
Китай має різноманітними ракетами-носіями, запускає міжпланетні станції (АМС) до Місяця і має програми АМС до Марса. За 40 років було запуснено більше ста супутників.

Уже в 1976 році Китай третім у світі створив технологію повернення супутників.

У 2003 році Китай став третьою в світі космічної наддержавою, яка має власну пілотовану космонавтику.

У 2007 році Китай третім у світі продемонстрував володіння технологією протисупутникових ракет. У 2007, 2013 і 2014 рр. відповідно Китай став третьою країною з місячно-орбітальної АМС, місячно-посадкової АМС з місяцеходом і АМС з апаратом, що повертається з місячної орбіти, а в 2012 році четвертим в світі зробив вивчення за допомогою АМС астероїда. У 2011 році Китай запустив свою першу орбітальну станцію і виробив першу стиковку, а також став другою країною за кількістю виконаних космічних запусків, перевершивши США і поступаючись тільки Росії





У 2012 році в Китаї відбувся перший пілотований політ на національну орбітальну станцію. Поряд з США, Росією і Європою, Китай має національну глобальну супутникову систему навігації («Бейдоу»).



Китай має три діючі космодрому (Цзюцюань, Січан, Тайюань) і один будується (Веньчан). Китай має кілька десятків наукових і виробничих підприємств космічної галузі. Китай має третій в світі флот морських кораблів космічного стеження і мережу наземних радарних станцій спостереження, в тому числі за



релігія



Крім буддизму, ісламу та християнства - в Китаї ще існує даосизм. Крім того, у деяких національних меншин все ще зберігається первісне поклоніння перед силами природи і багатобожжя. Конфуціанство, першим що здобула вплив в Китаї, по суті, стало кодексом підпорядкованості індивіда суспільству і його відповідальності перед ним.

У роки культурної революції релігія в Китаї була заборонена.



РЕЛІГІЯ



Теракотова армія
Цинь Шихуанді.

Китайська цивілізація - одна з найстаріших у світі. За твердженнями китайських вчених, її вік може становити п'ять тисяч років, при цьому наявні письмові джерела покривають період не менше 3500 років.



культура



Культура Китаю - одна з найдавніших і самобутніх в світі.

Фен Шуй

Ця вчення ґрунтується на ідеях космічної енергії ци. Наприклад, правильне планування будинку, розташування дверей впливає на циркулює в приміщенні енергію ци і відповідно на благополуччя його мешканців.



Энергия «ци»

Китайцы верят, что ци (энергия, сила) породила космос и Землю и два начала — «отрицательный» и «положительный» принципы инь и ян, породившие в свою очередь все остальное («тьму вещей»). Каждое физическое изменение, происходящее в мире, китайцы считают результатом действия ци.



氣

Каліграфія

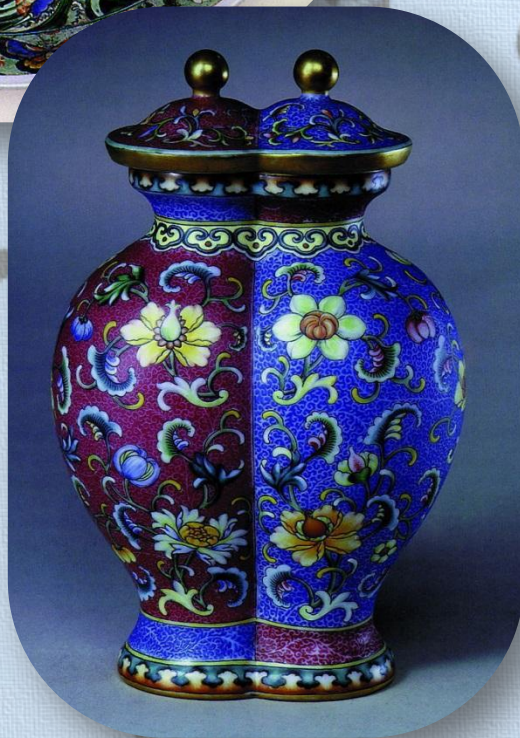
Каліграфія вивела звичайне китайське лист на рівень художньої форми мистецтва і традиційно прирівнюється до живопису і поезії, як метод самовираження.

Індивідуальний стиль художника визначає товщину, кут вигину ліній і надавав малюнків динамізм.

Кунг фу

Китайські бойові мистецтва на заході зазвичай асоціюються з кунг-фу, або гун-фу. Гун-фу в перекладі з китайської означає «майстерність» або «старанна робота» і може застосовуватися як при описі досягнень борця, так і каліграфа або піаніста.





Фарфор

У бронзовому столітті (1500-400 рр. До н. Е.) Китайці навчилися робити печі для високотемпературного випалу, що дозволили їм виготовляти більш міцну, іноді глазуровану глиняний посуд. Справжній же фарфор з'явився тільки в епоху Сунь. Більш тонкий, ніж кераміка, справжній фарфор рівний і полірований. При ударі по фарфоровому виробу воно звучить. Тонкий фарфор здається прозорим.

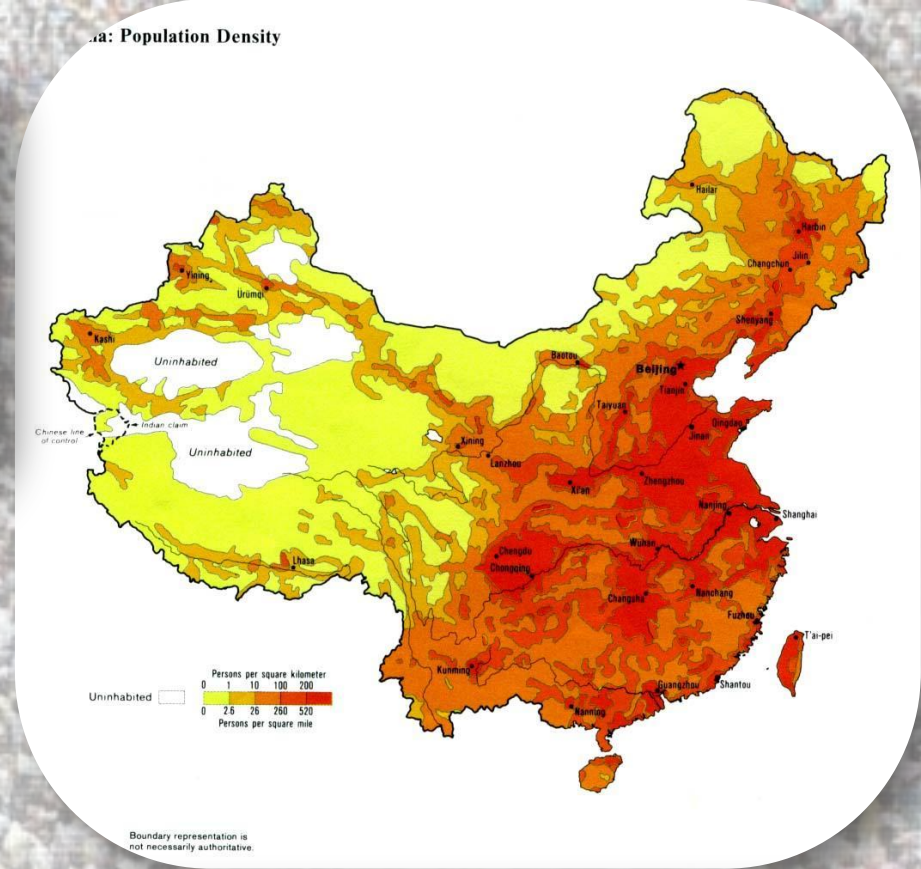


населення

Загальна чисельність населення в континентальній частині країни становить 1,3 млрд. І є найбільшою в світі (близько 22% всіх жителів Землі).

Етнічний склад. 93% - хань (етнічні китайці), численна етнічна група монголів, також проживають чжуани, уйгури, тибетці, хуей, корейці, мяо.





Щоб затримати зростання населення, в 1979 рік році Китай перейшов до політики планового дітонородження. Мета уряду - одна дитина на сім'ю, з винятками для етнічних меншин.

Середня тривалість життя - 71 рік. 36,22 відсотка китайського населення становить міське і 63,78 відсотка сільське. В останні десятиліття відсоток міського населення в Китаї щорічно зростає.

