

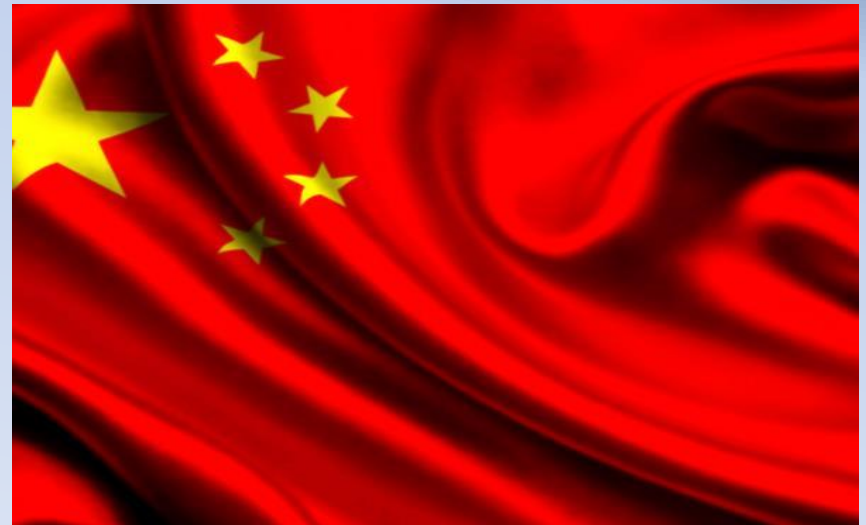


Китай



Прапор , герб, Гімн.

Human beings must work.	做人就應該做
When you are not competent, learn.	不會做學習做
When you are competent, do it yourself.	學會自己做
When you are not familiar, practice more.	做不熟常常做
When you want to work, start immediately.	想要做立刻做
When you are poor, work all the more.	窮時正當要做
When you are rich, work harder.	富時更加要做
If work is done wrongly, correct it.	做不好改良做
When you are old, enjoy working more.	做到老享福做



Китай !

Площа: 9,6 млн. км. кв.

Населення: 1 339 млн. осіб (1 місце в світі)

Столиця: Пекін

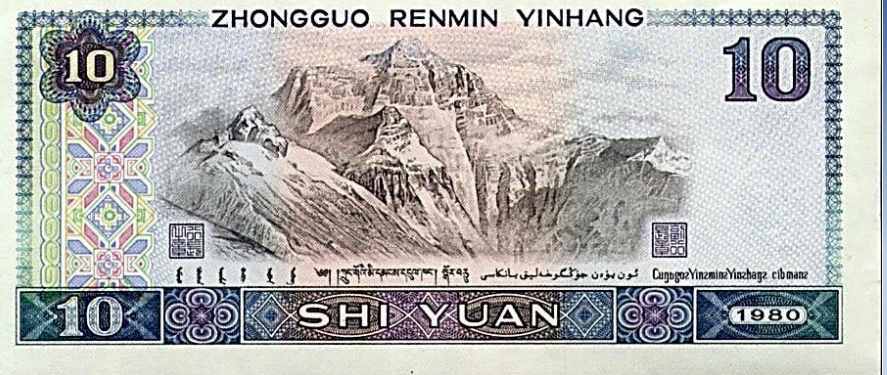
Державний лад: соціалістична республіка,
унітарна держава

Склад території: 22 провінції (без Тайваня), 5 автономних районів, 4 міста центрального підпорядкування : Пекін, Шанхай, Тяньцзінь, Чунцин.

Великі міста: міста - муьтимільйонери – Шанхай (14,2 млн. чол.), Пекін (12,6 млн. чол.), Тяньцзінь (9,5 млн. чол.), Шеньян (5,1 млн. чол), більше 40 міст-мільйонерів.

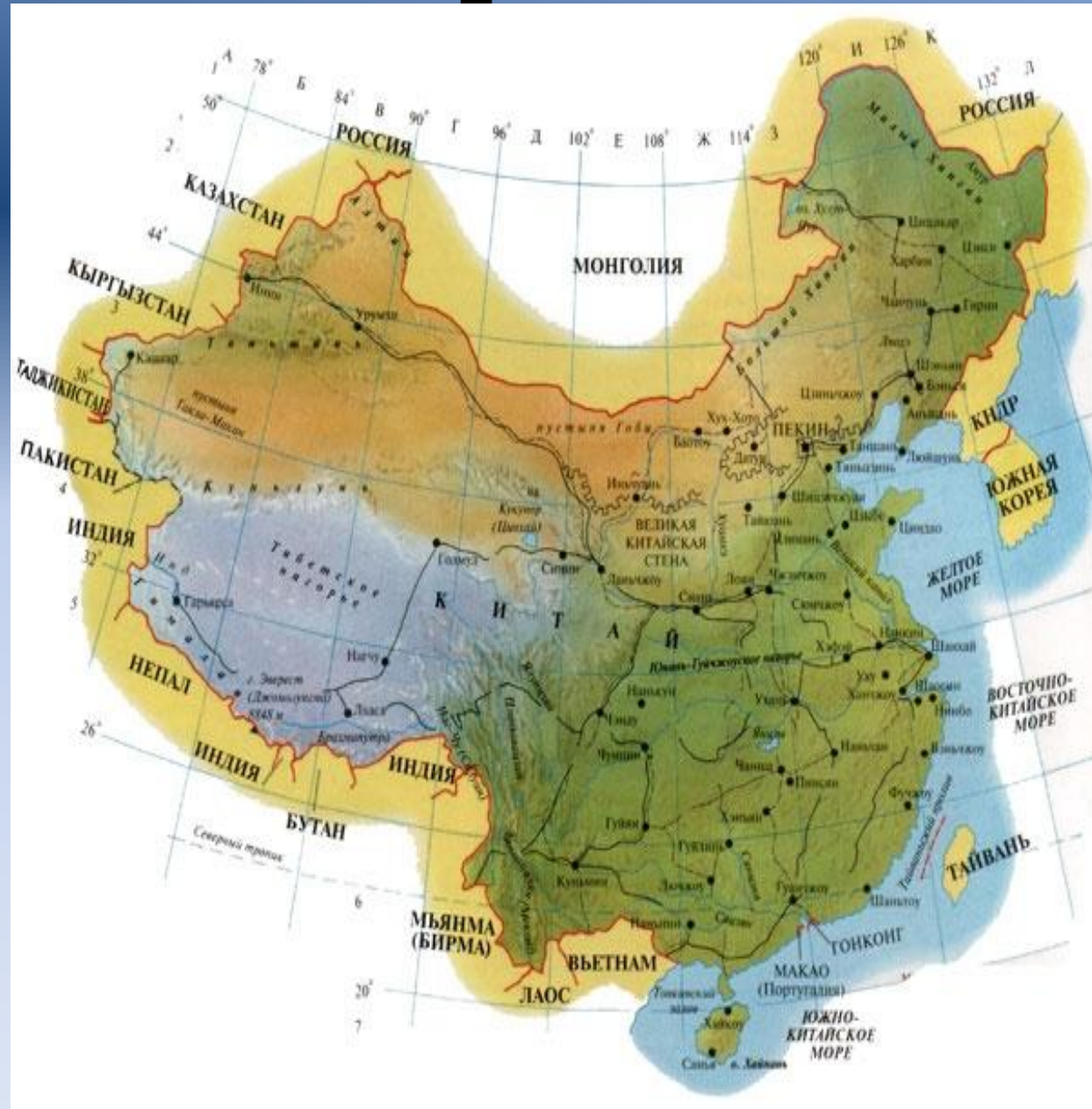
Грошова одиниця: юань

Грошова единица - юянь



Рельєф

- 1) **Схід** – прибережні рівнини (Велика Китайська), Лесове плато і низькі гори;
- 2) **Захід** – центрально-азіатські плоскогір'я і гори (Тянь-Шань, Куньлунь, Тибет, Гімалаї)



Склад території

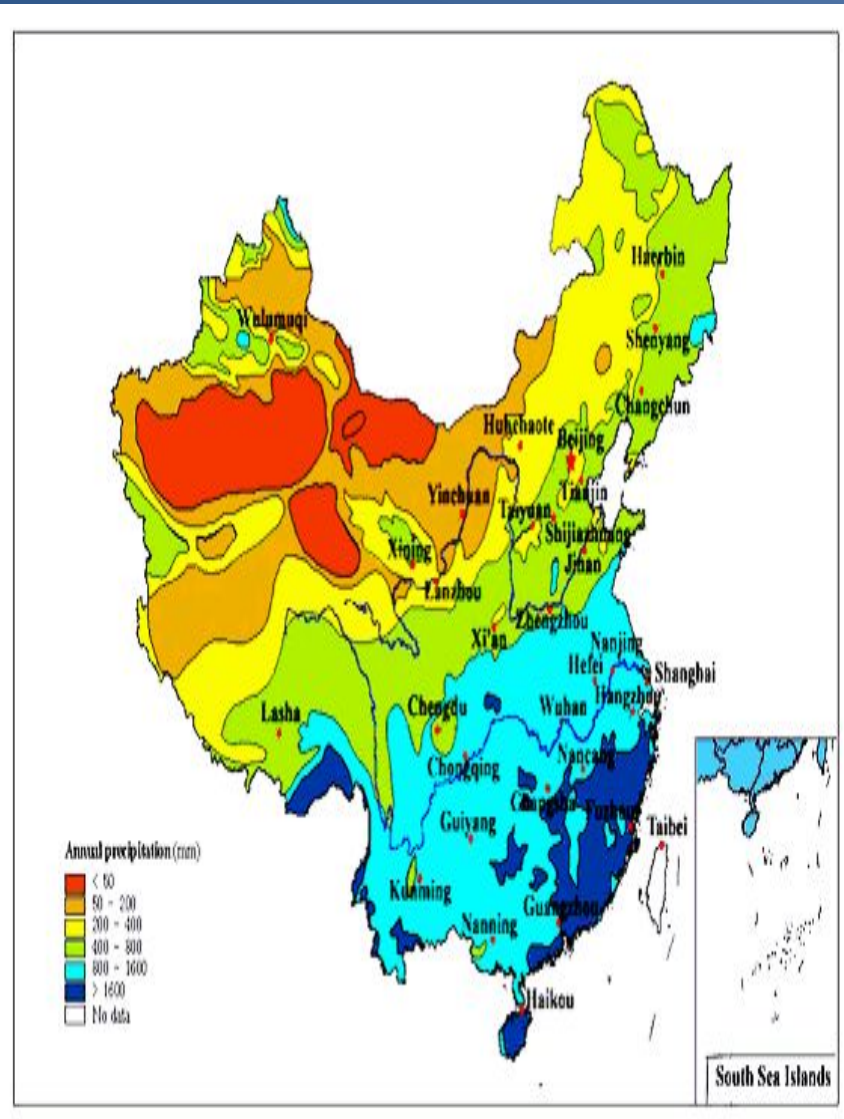


«Проблеми Китаю»

- 1) Межує з 13 країнами;
- 2) Морська держава;
- 3) Росія – ядерна держава;
- 4) Аоминь (Макао) та Сянган (Гонконг) – особливі адміністративні одиниці Китаю;
- 5) Не урегульовані питання з Індією (у Гімалаях) та В'єтнамом (про нафтоносний шельф Південно-Китайського моря);
- 7) Тайванська проблема з 1949 року (провінція – фактично окрема країна);



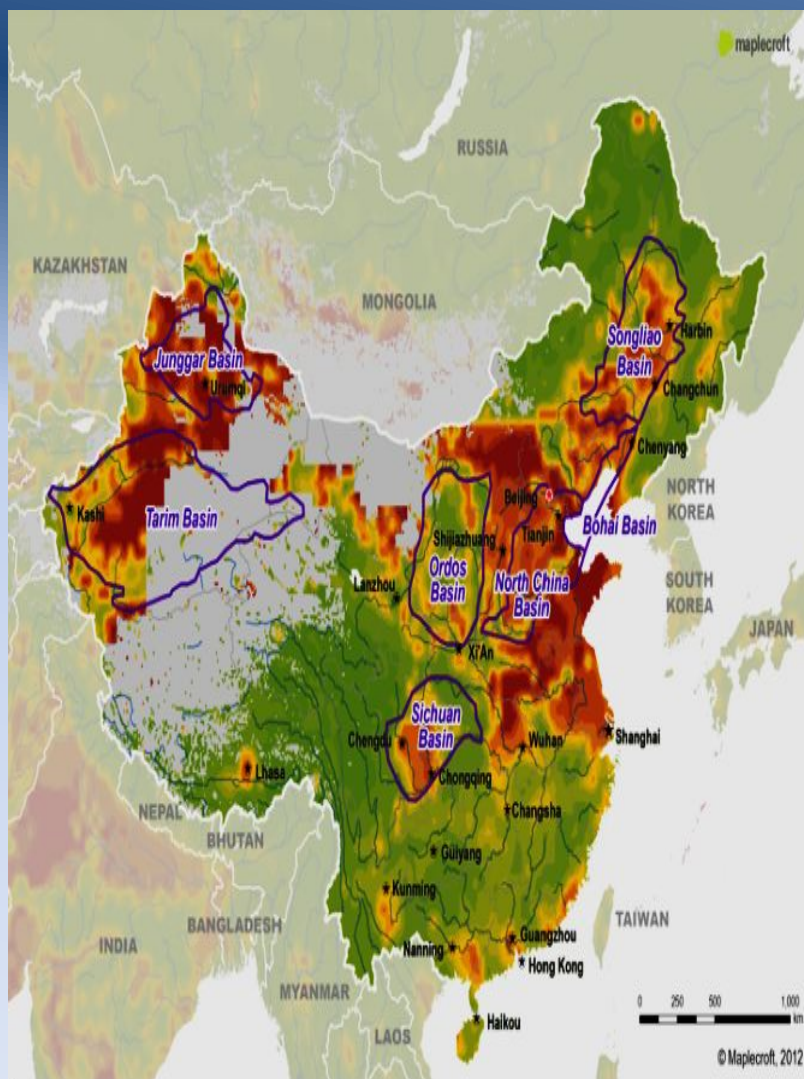
Клімат



**Сконцентровані
переважно на
північному-сході
країни**

- 1) Помірний, субтропічний:**
*сх. – мусонний, опади випадають
літом (1500 мм)*
*Зх. – континентальний, опадів
випадає 100 мм*
- 2) пд. - субекваторіальний**

Земіельні ресурси.



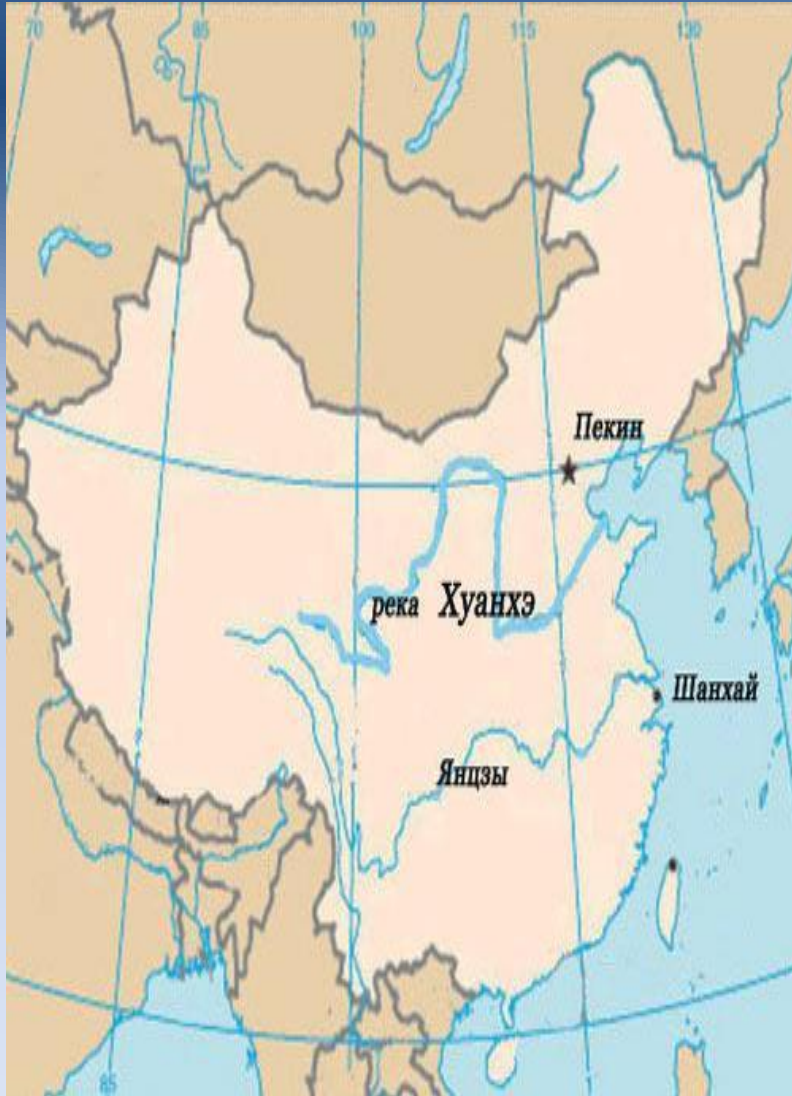
Сж. - підзолисті бурі лісові червоноземи і жовтоземи;
Зж. - сіро-бурі пустель

Водні ресурси

- 1) **Річки** – Янцзи, Хуанхе, Амур.
- 2) **Підземні води** – 90% східний Китай.



Водні ресурси . Хуанхе



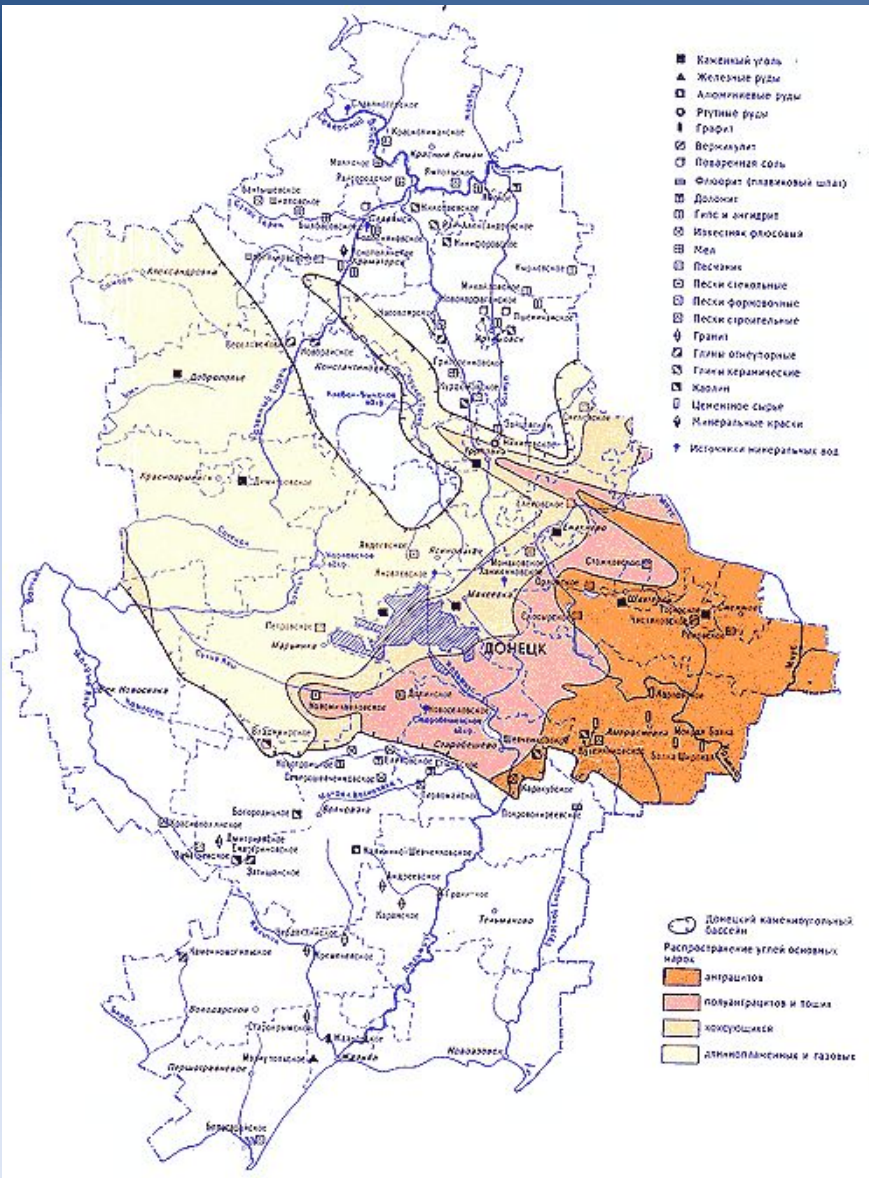
Янцзи



Амур



Корисні копалини



- Кам'яне вугілля – Пн.-Сх.
- Нафта – Пн.-Сх., Пн.-Зх.
- Газ – Цн. (Сичуань)
- Залізна та марганцева руди – Пн.-Сх., Пд.
- Горючі сланці – Пн.-Сх.
- Кам'яна сіль – Сичуань, з морської води
- Вольфрамові руди, олов'яні руди – Пд.
- Мідні, алюмінієві, поліметалеві руди – Сх.
- Калійна сіль – Пн.
- Фосфорити – Пд.

Населення

- ❖ II тип відтворення;
- ❖ Природний приріст – 12;
- ❖ Демографічна політика – «Нагорода за одну дитину, прогресуюче покарання за 3 й наступних дітей»;
- ❖ Багатонаціональна країна 55 народів;
- ❖ Міграції – XIX-XX ст. – до США, Канади; нині – внутрішні.
- ❖ Релігія – буддизм (світова), конфуціанство, даосизм (національна);
- ❖ Середня густина населення – 131,5 чол. на км. кв., сх. – 200-1000 чол. на км. кв., зх. – 1 чол. на км. кв.;
- ❖ Рівень урбанізації – 47%;
- ❖ Офіційні мови – китайська.

Китайські ієрогліфи (алфавіт)

ЯПОНСКИЕ ИЕРОГЛИФЫ											
хирагана	катакана	русский	хирагана	катакана	русский	хирагана	катакана	русский	хирагана	катакана	русский
わ	ワ	ВА	ぶ	ブ	ПУ	ち	チ	ТИ	き	キ	КИ
を	ヲ	-О-	べ	ペ	ПЭ	て	テ	ТЭ	く	ク	КУ
ん	ン	Н	ぼ	ボ	ПО	と	ト	ТО	け	ケ	КЭ
っ	ツ	ЦУ	は	ハ	ХА	だ	ダ	ДА	こ	コ	КО
ら	ラ	РА	ひ	ヒ	ХИ	ぢ	ヂ	ДЗИ	が	ガ	ГА
り	リ	РИ	ふ	フ	ФУ	づ	ヅ	ДЗУ	ぎ	ギ	ГИ
る	ル	РУ	へ	ヘ	ХЭ	で	デ	ДЭ	ぐ	グ	ГУ
れ	レ	РЭ	ほ	ホ	ХО	ど	ド	ДО	げ	ゲ	ГЭ
ろ	ロ	РО	ば	バ	БА	さ	サ	СА	ご	ゴ	ГО
や	ヤ	Я	び	ビ	БИ	し	シ	СИ	あ	ア	А
ゆ	ユ	Ю	ぶ	ブ	БУ	す	ス	СУ	い	イ	И
よ	ヨ	Ё	べ	ベ	БЭ	せ	セ	СЭ	う	ウ	У
ま	マ	МА	ぼ	ボ	БО	そ	ソ	СО	え	エ	Э
み	ミ	МИ	な	ナ	НА	ざ	ザ	ДЗА	お	オ	О
む	ム	МУ	に	ニ	НИ	じ	ジ	ДЗИ			
め	メ	МЭ	ぬ	ヌ	НУ	ず	ヅ	ДЗУ			
も	モ	МО	ね	ネ	НЭ	ぜ	ゼ	ДЗЭ			
ば	バ	ПА	の	ノ	НО	ぞ	ゾ	ДЗО			
び	ビ	ПИ	た	タ	ТА	か	カ	КА			

Міста . Пекін



Шанхай



Тяньцзінь



Шеньян



Культура



Китайська стіна



Свято дракона в Китаї



Монахи Китая



Бойове мистецтво Китаю



Господарство

1. Індустріально-аграрна країна;
2. Територіальна структура економіки:
 - ❑ Східний Китай: 40% площі, 87% промислового виробництва (новітні галузі);
 - ❑ Західний Китай: 60% площі, 13% промислового виробництва (добувні галузі)
3. Провідні місця за обсягом виробництва, але останні за виробництвом на душу населення.

Галузь промисловості	Основні центри
1. Паливна промисловість	Вугільна (1), нафтова (6) Нафтопереробка – Шанхай, Тяньцзінь, Далянь, Пекін (на нафтопроводи та морський транспорт)
2. Чорна металургія	Чавун, сталь, прокат – пн.-сх. (Аньшань, Фушунь, Шеньян); пд.-сх. (Ухань)
3. Кольорова металургія	Вольфрам, цинк, мідь, олово та ін. (Схід, Південь (Куньмін, Гецзю))
4. Машинобудування	Важке (Шеньян), залізничне (Пекін, Далянь, Чанчунь, Шеньян), автомобільне (Чанчунь, Пекін), верстати (Шанхай, Пекін), трактори (Лоян), суднобудування (Шанхай, Далянь), електроніка (Шанхай, Пекін)
5. Хімічна промисловість	Добрива (3), сода (Далянь, Нанкін, Тяньцзінь), лаки і фарби, ліки, СК, СВ, пластмаси (Шанхай, Пн.-Сх.)

Галузь промисловості	Основні центри
б. Легка промисловість	Текстильна (Шанхай, Пекін, Тяньцзінь (вовняні і бавовняні тканини)) Шанхай (шовкові тканини)



Зовнішня торгівля

Експорт	Імпорт
Мінеральна сировина	Машини і обладнання (40%)
Тканини	Прокат чорних і кольорових металів
Вовна, щетина, прянощі, чай, бавовник	хімікати
Одяг, текстильні вироби	Автомобілі, літаки
Верстати, швейні машини, електронну апаратуру	Промислова

Сільське господарство

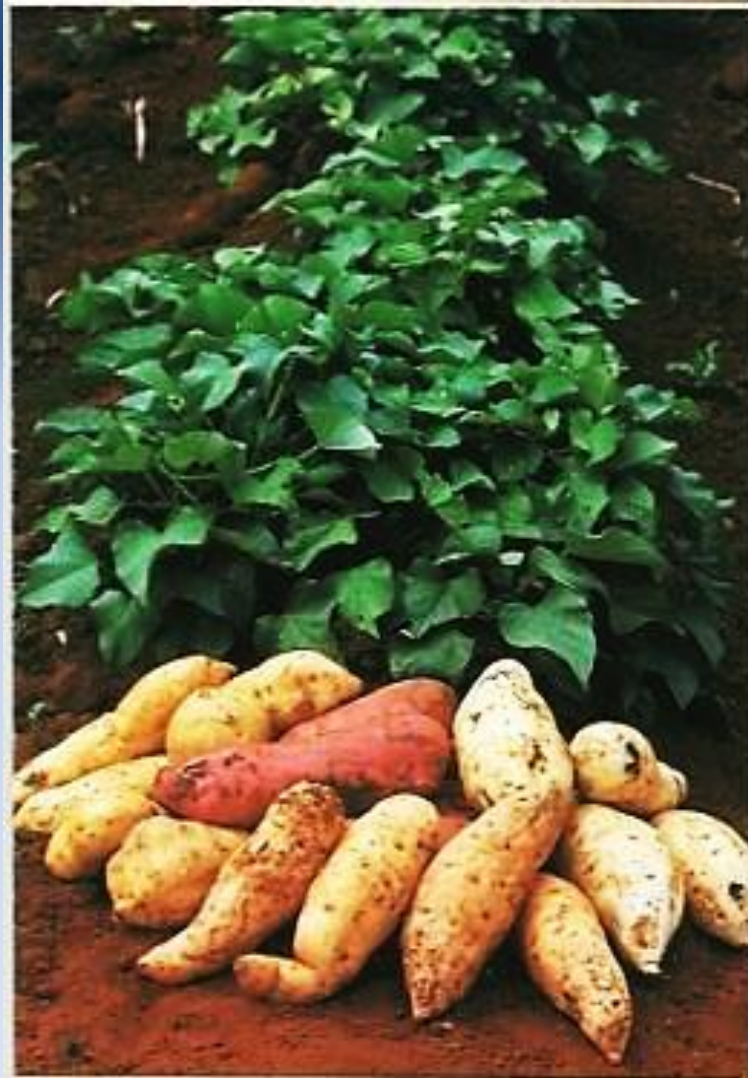
Зернові культури – рис (І), пшениця (І) сх., гаолян, просо (Пн.-Сх.), ячмінь (Тибет)



Технічні культури – арахіс (Пн.-Сх.), соя (Сх.), бавовник (басейн Хуанхе), чай (Пд.-Сх.), цукрова тростина (Пд.-Сх.), цукрові буряки (Пн.-Сх.)



Та інші – батат, ямс, маніок – Пд.-Сх.



Свинарство- Сх.



Птахівництво – передмістя.



Вівчарство, кози, яки – захід.



БДЖІЛЬНИЦТВО – Пн.-Сх..



**Шовківництво – Пд., Пн.-Сх..
Рибальство, рибництво.**



Дякую за увагу!

Підготувала

Студентка групи Вн13/ 9д

Авдей Анна