

Китай



в Петербурге

# Древний Китай

- Около 5 тысяч лет назад в долинах рек Янцзы и Хуанхэ появилась древнекитайская цивилизация.
- Китайцы называли свое государство Поднебесной империей.
- Главным божеством считалось Небо, а правителя называли Сыном Неба.



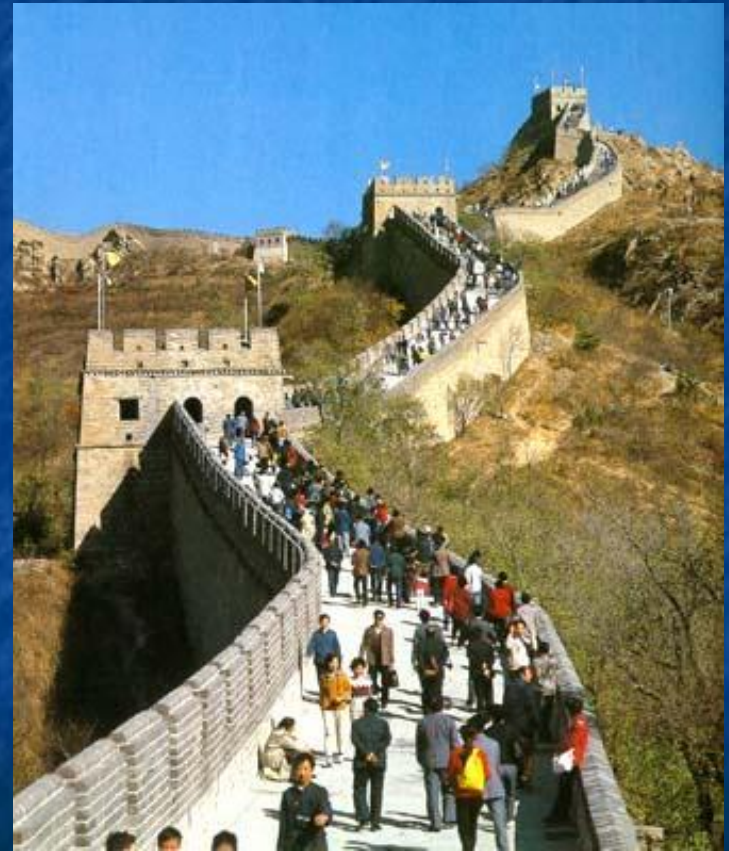
- Люди почитали духов, которые олицетворяли силы природы.
- Природные явления связывались с действием духов или таинственных сил.
- Духи изображались в виде седовласых старцев с длинными бородами, хмурыми лицами и строгим выражением глаз.





# Всемирное наследие Древнего Китая

- Единственный памятник, видимый с Луны, - это Великая Китайская стена
- Строительство великой Китайской стены относится ко времени правления Цинь Шихуанди
- Легенда гласит, «что каждый камень Великой стены стоил одной человеческой жизни...»



# Искусство Китая

## \*Кунсткамера\*

- Первые китайские коллекции поступили в Кунсткамеру еще при Петре Великом
- Китайское музейное собрание является одним из самых крупных и значительных в России







- Многие в Китае кажется экзотическим: иероглифическая письменность, затейливые орнаменты, своеобразная архитектура. Экспозиция музея дает о них довольно полное представление.

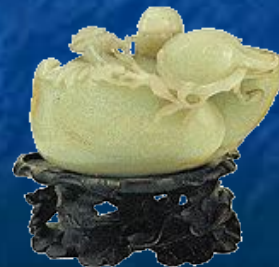


# Искусство Китая

## \*Эрмитаж\*



Коллекция Эрмитажа  
представляет  
памятники культуры и  
искусства Китая с  
древнейших времен до  
середины XX века





# Голова монаха

- Фрагмент стенной росписи происходит из монастыря "Пещеры тысячи Будд"
- На нем сохранилось погрудное изображение монаха с зеленым нимбом, ученика Будды
- Перед нами лицо истинно верующего с напряженным взглядом, устремленным в пространство, с живыми трепещущими губами





# Коробка резного лака

- Круглая деревянная коробка с крышкой
- На крышке в центре большой иероглиф "чунь" (весна) с фигуркой бога долголетия Шоу Сина и ладьей с ветками коралла
- По краю крышки на коробке пара рыб, ромб, ветка коралла
- Изображения носят символически благопожелательный характер: пожелания долголетия, счастья, богатства, успехов в делах



# Настольное украшение

- Настольное украшение в виде двух пекинских уток-неразлучниц, плывущих друг около друга
- В клюве у одной птицы - стебель цветка, около другой растет нарцисс
- Вся группа - благопожелательный символ
- Нарцисс - широко распространенный символ долголетия
- Утки юань-янь олицетворяют супружеское счастье





# Фрагмент ткани

- Фрагмент древней китайской шелковой ткани один из древнейших образцов шелка
- На пурпурном фоне золотисто-желтым цветом выткан узор из чередующихся изображений скал с растущими на них деревьями, грибов "чжи" и петухов
- В древнекитайской мифологии петухи ассоциировались с солнцем, а грибы "чжи" олицетворяли долголетие



# Кашпо



- Кашпо с росписью в гамме «черного семейства» является чрезвычайно редким экземпляром
- В росписи кашпо выделяются три сцены
- Одна представляет знатных сановников, сидящих за столом, и музыканта, играющего на цине
- Вторая – гуляющих по саду мужчин
- Третья - изображение поэта Ли Бо, который пишет письмо правителю варваров





# Будда Алмазнопрестольный

- Икона «Будда Алмазнопрестольный»
- Фигура выделяется ярким красным цветом одеяния и овального нимба, представлен в позе - алмазное восседание.
- Правая рука опущена вниз, ладонь повернута внутрь - это жест призывания земли в свидетели постижения Буддой истины.



# Из коллекции Эрмитажа



Портрет чиновника



Встреча Буддой  
умершего праведника



# Из коллекции Эрмитажа

