

Тема урока:

Китайская Народная Республика

ПЛАН:

Республика.

1. Территория Китая. ЭГП
2. Форма правления и административно-территориальное устройство.
3. Население (численность, ПВС, динамика роста, размещение).
4. Хозяйство КНР.



Территория.

9, 6 МЛН.
КМ²

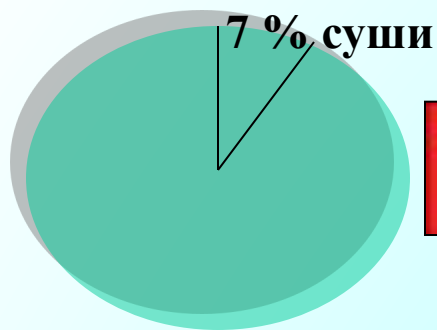
ИСТОРИЧЕСКАЯ СПРАВКА.

«Чжунго» - называют китайцы свою страну - «Срединное государство вселенной». В русский язык слово «Китай» пришло от названия народа, обитавшего в С-З районах страны - «кидань».

История Китая представляет собой череду сменяющих друг друга государств, распавшихся и снова собиравшихся. С 17 века до начала 20 века господство над Китаем установили маньчжурские правители - Цины. В 1912 году монархия была свергнута и образовалась Китайская Республика. С этих пор территория Китая стала открытой для иностранного капитала и в скорое попала в сильную зависимость от иностранных держав. После разгрома в 1945 г. Советской Армией вооруженных сил Японии, под руководством КПК 1 октября 1949 г. была провозглашена Китайская Народная Социалистическая Республика. В КНР осуществляются реформы строительства социалистической многоукладной хозяйственной системы.



Территория.



СОСТАВ ТЕРРИТОРИИ:

**ОСНОВНАЯ
(материковая)
ЧАСТЬ**

о. ТАЙВАНЬ

о. ХАЙНАНЬ

ГОНКОНГ

АОМЫНЬ

ЭГП

Протяженность границы Китая 36,5 тыс. км.

**Сухопутные
21,5 тыс. км.**

**Морские
15 тыс. км.**

Задание.

Пользуясь физической и политической картами зарубежной Азии, оцените роль границ Китая для внешних экономических связей.

Выходы к незамерзающим морям:

Определи, пользуясь картой.

Соседи (по суше) - 13 государств:

Определи, пользуясь картой.





Форма правления и административно-территориальное устройство Китайской Народной Республики.

**РЕСПУБЛИКА
(СОЦИАЛИСТИЧЕСКАЯ)**

ВЫСШИЙ ОРГАН ВЛАСТИ - ВСЕКИТАЙСКОЕ СОБРАНИЕ НАРОДНЫХ ПРЕДСТАВИТЕЛЕЙ (ВСНП) (избираются на 5 лет). **ВСНП ВЫБИРАЕТ ПРЕДСЕДАТЕЛЯ И ЕГО ПРЕМЬЕРА.** Руководящая политическая партия - Коммунистическая партия Китая.

АТУ (смотри карту на след. слайде)

См. учебник стр. 212.

РИС. 65

3 ЭКОНОМИЧЕСКИЕ ЗОНЫ

**УНИТАРНОЕ
ГОСУДАРСТВО**

ВОСТОЧНАЯ

ЦЕНТРАЛЬНАЯ

ЗАПАДНАЯ

**23 ПРОВИНЦИИ, 5 АВТОНОМНЫХ РАЙОНОВ,
4 ГОРОДА ЦЕНТРАЛЬНОГО ПОДЧИНЕНИЯ (Пекин,
Тяньцзинь, Шанхай, Чунцин).**

В конце XX века для привлечения капитала были созданы 5 «специальных свободных экономических зон».

ШЕНЬЧЖЭНЬ

(Провинция ГУАНДУН на Ю-В Китая)

ЧЖУХАЙ

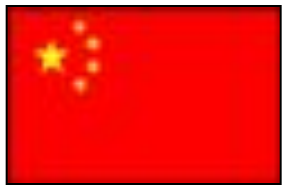
ШАНЬТОУ

СЯМЭНЬ

(Провинция ФУЦЗЯНЬ)

о. ХАЙНАНЬ

(Провинция ХАЙНАНЬ)



Фор

РЕСПУБЛИКА
(СОЦИАЛИСТИЧЕСКАЯ)

УНИТАРНОЕ
ГОСУДАРСТВО

В конце XX века
новых экономических



ШЕНЬЧЖЭНЬ
(Провинция ГУАНДУН на Ю-В Китая)

СЯМЭНЬ
(Провинция ФУЦЗЯНЬ)

о. ХАЙНАНЬ
(Провинция ХАЙНАНЬ)

СВОБОДНАЯ ЭКОНОМИЧЕСКАЯ ЗОНА - территория, для которой установлен льготный налоговый и таможенный режим, для привлечения иностранного капитала.

Задание. На контурную карту Китая нанести границу КНР, границы экономических зон, города центрального подчинения, свободные экономические зоны. Указать долю экономической зоны по населению и промышленности.

**Административно-территориальное деление
Китайской Народной Республики**



МОНГОЛИЯ

СИНЬЦЗЯН-УЙГУРСКИЙ
АВТ. РАЙОН

ВНУТРЕННЯЯ МОНГОЛИЯ АВТ. РАЙОН

ГИРИН

ЦИНХАЙ

ГАНЬСУ

ЛЯОНИН

КОРЕЯ

ЖЕЛТОЕ
МОРЕ

ТИБЕТСКИЙ АВТ. РАЙОН

ШЭНЬСИ

ШАНЬСИ

ХЭБЭЙ

ШАНЬДУН

ВОСТОЧНО-
-КИТАЙСКОЕ
МОРЕ

НЕПАЛ

ИНДИЯ

СЫЧУАНЬ

ХЭНАНЬ

АНЬХОЙ

ЦЗЯНСУ

ХУБЭЙ

УЧЖЭЦЗЯН

ХУНАНЬ

ЦЗЯНСИ

ФУЦЗЯНЬ

ТАЙВАНЬ

Экономические зоны

- Восточная
- Центральная
- Западная

* НИНСЯ-ХУЭЙСКИЙ АВТ. РАЙОН

ВЬЕТНАМ

ЮЖНО-КИТАЙСКОЕ
МОРЕ

ХАЙНАНЬ

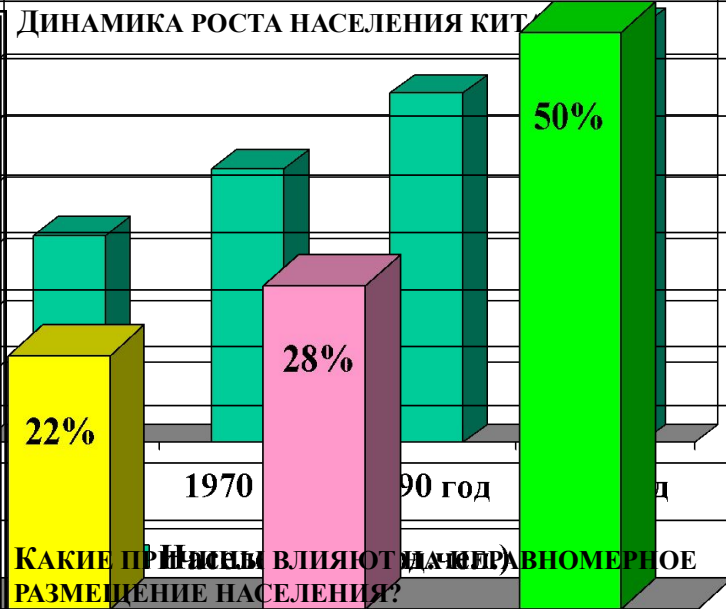
ГУАНСИ-
ЧЖУАНСКИЙ
АВТ. РАЙОН

ГУАНДУН

ЮНЬНАНЬ

Население

МНОГОНАЦИОНАЛЬНАЯ СТРАНА - 56 НАРОДНОСТЕЙ



ШАНХАЙ, ПЕКИН, ТЯНЬЦЗИНЬ,
ЧУНЦИН, ШЕНЬЯН, УХАНЬ,
ГУАНЧЖОУ, ХАРБИН



Размещение населения Китая.



Экономика КНР

Общий уровень экономического развития Китая остается пока не очень высоким, а с учетом среднедушевых показателей эта страна остается в ряду бедных. Однако в последние годы её роль в экономике мира стремительно возросла, темпы развития самые высокие в мире.

Китай - мощная индустриально-аграрная страна

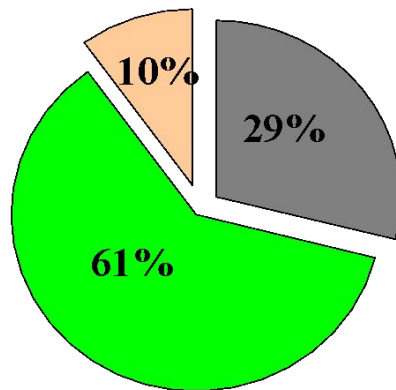
Добывающая промышленность

1 место в мире по добыче угля, Fe руды.

Обрабатывающая промышленность

1 место в мире по выплавке стали, выпуску хлопчатобумажных тканей, телевизоров, радиоприемников и т.д.

Доля занятых в секторах экономики



■ промышленность
■ с/х
■ сфера услуг



Спецификой современного китайского социализма является многоукладность экономики, сочетание плана и рынка, доля государственных предприятий постепенно падает, в то же время растет доля предприятий коллективного и частного сектора.

ДОБЫВАЮЩАЯ ПРОМЫШЛЕННОСТЬ И ЭЛЕКТРОЭНЕРГЕТИКА КИТАЯ

Добывающая промышленность

- каменный уголь
- ▲ нефть
- △ природный газ
- ▲ железные руды
- ⊕ полиметаллические руды
- золото
- Мп марганцевые руды
- W вольфрамовые руды
- Al алюминийевые руды
- Сu медные руды
- Hg ртутные руды

Цифрами на карте обозначены

- 1-Дагэн
- 2-Янцюань
- 3-Тайюань
- 4-Фынфын
- 5-Сюйчжоу
- 6-Хуайбэй
- 7-Пиндиншань

- ✈ Железные дороги
- 🐟 центры рыболовства



ОБРАБАТЫВАЮЩАЯ ПРОМЫШЛЕННОСТЬ КИТАЯ

Центры промышленности

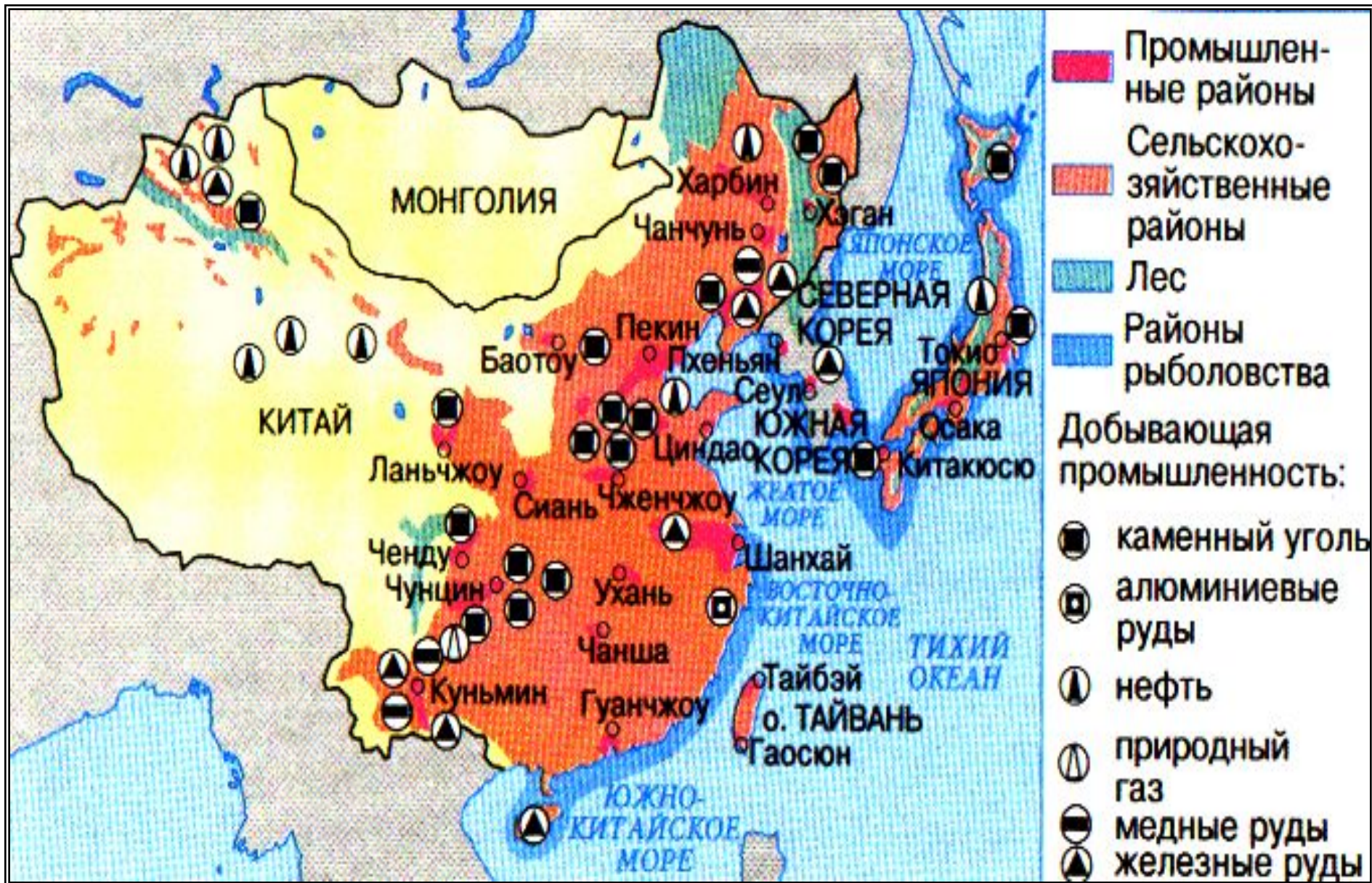
- многоотраслевые
- черная металлургия
- цветная металлургия
- машиностроение
- химическая
- деревообрабатывающая
- строительных материалов
- кожанно-обувная
- пищевая
- текстильная
- фарфоро-фаянсовая

Промышленные центры

- крупнейшие
- средние
- прочие важные



ХОЗЯЙСТВО



ТРАНСПОРТ

Учитывая численность населения и размеры территории транспорт для Китая имеет огромное значение. Более половины грузо- и пассажирооборота приходится на железнодорожный транспорт. Быстро растет доля морского транспорта.

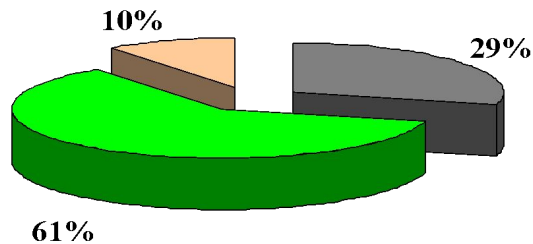
Наиболее плотная транспортная сеть в приморских провинциях, во внутренних районах велика роль гужевого и вьючного транспорта.



ВАЖНЕЙШИЕ ПУТИ
СООБЩЕНИЯ

железные
дороги

Сельское хозяйство



61%

- Доля занятых в с/х



ЗЕМЛЕДЕЛЬЧЕСКИЕ РАЙОНЫ КИТАЯ

ВОСТОЧНЫЙ РАЙОН

СЕВЕРО-ЗАПАДНЫЙ РАЙОН

ЮГО-ЗАПАДНЫЙ

«ЖЕЛТЫЙ КИТАЙ»

«ЗЕЛЕНый КИТАЙ»

«СУХОЙ КИТАЙ»

«ХОЛОДНЫЙ КИТАЙ»

СПЕЦИАЛИЗАЦИЯ РАЙОНОВ:

Задание. Пользуясь текстом учебника стр. 214-215 и картой атласа определите специализацию земледельческих районов Китая. Назовите причины такой специализации.

Пшеница,
кукуруза

Рис, чай

Кочевое
скотоводство

-