

«Моя малая Родина»

Составила: Климова Александра Владимировна,
учитель русского языка и литературы,
МАОУ «СОШ № 20», п.Красноярский,
Кваркенского района, Оренбургской области.

- **Родина** (происходит от слав. род; укр. родина — «семья», болг. родина — «родина, место рождения», сербохорв. родина — «обилие плодов», чешск., словацк. rodina — «семья», польск. rodzina — семья)^[1] — синоним слова Отечество, место, где родился человек, а также страна, в которой он родился и к судьбе которой ощущает свою *духовную сопричастность* и место, откуда произошли предки, корни человека. (Википедия)

Мы живём с вами, ребята, в огромной стране – это Россия.



А это наша Оренбургская область на карте России



Герб
Оренбургской
области



Флаг Оренбургской области



Карта районов Оренбургской области



Памятники федерального значения, расположенные в Оренбургской области

Памятное место, где
в 1773г. находилась
ставка руководителя
Крестьянской войны
Емельяна Пугачева
(п.Берды)



Памятники федерального значения, расположенные в Оренбургской области

Ансамбль «Хусаиния»,
1906г.

г. Оренбург, Кирова
ул., 3



Памятники федерального значения, расположенные в Оренбургской области

Здание Азово-
Донского банка,
1900-е годы.

г. Оренбург,
Кобозева ул., 38



Памятники федерального значения, расположенные в Оренбургской области

Памятник В.И.

Ленину ск. В.Б.

Пинчук, арх. А.И.

Лапиров; бронза,
гранит; 1963г.

г. Оренбург, пл. им.
Ленина



Памятники федерального значения, расположенные в Оренбургской области

Памятник В.И. Ленину

- один из первых
памятников в
стране,
сооруженный на
средства
оренбургских
рабочих в 1925 г,
г. Оренбург, сквер им.
В.И. Ленина.



Памятники федерального значения, расположенные в Оренбургской области

Здание банка
Общества взаимного
кредита, 1900-е годы
г. Оренбург, Ленинская
ул., 28



Памятники федерального значения, расположенные в Оренбургской области

Дом, в котором в
1849 г. жил в ссылке
украинский поэт
Шевченко Тарас
Григорьевич
г Оренбург, ул.8-го
Марта, 29



Памятники федерального значения, расположенные в Оренбургской области

Здание гауптвахты,
сер. XIX в.

г. Оренбург,
Набережная ул.,29



Памятники федерального значения, расположенные в Оренбургской области

Караван-Сарай:
основной корпус,
мечеть, минарет,
1846 г. арх. А.П.
Брюллов

г. Оренбург, Парковый
пр., 6



Памятники федерального значения, расположенные в Оренбургской области

Памятник В.П.
Чкалову, ск. И.А.
Менделевич, арх. В.
С. Андреев, бронза,
гранит.

г.Оренбург,
Набережная реки
Урал



Памятники федерального значения, расположенные в Оренбургской области

Здание Оренбургского
высшего
авиационного
училища, в котором
в 1955-1957 гг.
учился первый в
мире летчик -
космонавт Гагарин
Юрий Алексеевич
г. Оренбург,
Советская ул., 1



Памятники федерального значения, расположенные в Оренбургской области

Дом, в котором в
1920-1924 гг.
находился
Киргизский
Центральный
Исполнительный
Комитет – первое
правительство
Казахской ССР
г. Оренбург, Советская
ул., 2



Памятники федерального значения, расположенные в Оренбургской области

Здание Оренбургского
ордонанс-гауза, где в
1828 г. находились под
арестом члены
тайного кружка
«Оренбургские
декабристы» и в 1847
г. – в заключении
украинский поэт
Шевченко Тарас
Григорьевич
г. Оренбург, Советская
ул., 3



Памятники федерального значения, расположенные в Оренбургской области

Дом, в котором в
1753-1767 гг. жил
исследователь
Оренбургского края,
первый член-
корреспондент
Петербургской
Академии Наук
Рычков Петр
Иванович

г. Оренбург, Советская
ул.,4



Памятники федерального значения, расположенные в Оренбургской области

Здание

Общественного
собрания, XIX в.

г. Оренбург, Советская
ул., 17



Памятники федерального значения, расположенные в Оренбургской области

Здание контрольной
палаты, 1839 г.

г. Оренбург, Советская
ул.,28



Памятники федерального значения, расположенные в Оренбургской области

Дом Тимашевых, 1770 г.
(здесь бывали А.С.
Пушкин, В.А.
Жуковский, В.И. Даль,
А.Алябьев, А.К.
Толстой, А.М.
Жемчужников, А.Н.
Плещеев и другие
видные деятели
русской культуры)
г. Оренбург, Советская
ул.,32



Памятники федерального значения, расположенные в Оренбургской области

Установленный на
пьедестале самолет, на
котором в годы учебы в
Оренбургском высшем
авиационном училище
летал первый в мире
летчик-космонавт
Гагарин Юрий
Алексеевич

г. Оренбург, Советская
ул., 1 на территории
училища (в настоящее
время на ул.
Челюскинцев)



Памятники федерального значения, расположенные в Оренбургской области

Место гибели

летчика-космонавта,
дважды Героя
Советского Союза
Комарова
Владимира
Михайловича

Оренбургская область,
Адамовский район,
пос. Карабутак



Памятники федерального значения, расположенные в Оренбургской области

Остатки древнего горно-
металлургического
производства
“Каргалинские медные
рудники”, III-II тыс. до
н.э., XVIII-XX вв. н.э.

Оренбургская область,
Александровский и
Октябрьский районы,
долины р. Каргалки и
р. Янгиза



Памятники федерального значения, расположенные в Оренбургской области

Усадьба, в которой в
1811-1826 гг. жил
писатель Аксаков
Сергей Тимофеевич:
здание служб,
хозяйственная
постройка, флигель,
парк, пруд, надгробия
родителей С.Т.
Аксакова

Оренбургская область,
Бугурусланский район,
село Аксаково



Памятники федерального значения, расположенные в Оренбургской области

Дом, в котором в 1919 г.
находились штабы
Южной группы войск
Восточного фронта под
командованием Фрунзе
Михаила Васильевича,
24 Симбирской
стрелковой дивизии под
командованием Гая
Дмитриевича Гая
(Бжишкяна)

Оренбургская область, г.
Бузулук, ул. М. Горького,
59



Памятники федерального значения, расположенные в Оренбургской области

Дом, в котором в
1942-1943 гг. жил
Людвиг Свобода

Оренбургская область,
г. Бузулук,
Комсомольская ул.,
65



Памятники федерального значения, расположенные в Оренбургской области

Памятник Т.Г.

Шевченко, ск. Л.М.

Писаревский, арх.Н.

К.Габелко; 1959 г.

бронза, мрамор

Оренбургская область,
г. Орск, пл. Шевченко



Памятники федерального значения, расположенные в Оренбургской области

Остатки крепости

Оренбург (Орск),
основанной в 1735 г.

Оренбургская область,
г. Орск, старый
город, гора
Преображенская
(Яшмовая)



Памятники федерального значения, расположенные в Оренбургской области

Киргизский вал от
нижнего течения
реки Баузда по
направлению на
станцию Теренсай

Оренбургская область,
Новоорский район



Памятники федерального значения, расположенные в Оренбургской области

Торговые сооружения
XVIII в

Оренбургская область,
Сакмарский район,
село Татарская
Каргала



Памятники федерального значения, расположенные в Оренбургской области

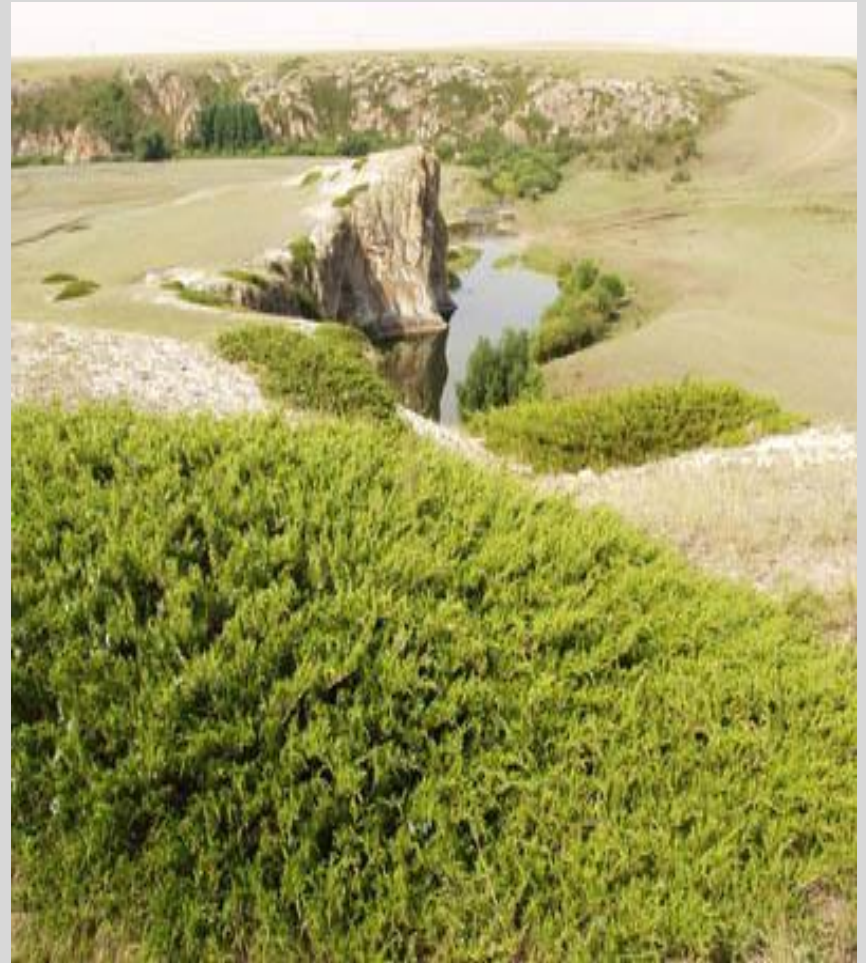
Спасская церковь
XVIII- XIX вв.

Оренбургская область,
Саракташский
район, село
Спасское



Памятники природы Оренбургской области

Кваркенский район
Уртазымские скалы
В 6,5 км к югу от с.
Уртазым, в устье р.
Уртазым напротив с.
Покровка. Геолого-
геоморфологический
, ботанический
памятник природы,
площадь – 15,6 га.



Памятники природы Оренбургской области

Соль-Илецкий район

Гора Змеиная (Ханская
гора, Могила хана)

В 1,5 км к юго-востоку от
с. Михайловка, в 0,5 км
к юго-западу от с.
Беляевка.

Геологический
(палеонтологический)
памятник природы,
площадь – 33,2 га.



Памятники природы Оренбургской области

Адамовский район
Карагачская степь
В 12 км к юго-востоку
от пос.
Айдырлинский.
Ландшафтно-
ботанический
памятник природы,
площадь – 2400,0 га.



Памятники природы Оренбургской области

Курманаевский район

Колки Русская
Швейцария

В 2,5-6,5 км западнее с.
Егорьевка.

Госучреждение
«Курманаевский
сельский лесхоз»,
кв.27, 28, 30.

Ландшафтно-
ботанический
памятник природы,
площадь – 208,0 га.



Памятники природы Оренбургской области

Красногвардейский
район

Ванякина Шишка

В 3 км к юго-западу от
пос.Степной.

Ландшафтно-
геоморфологический
памятник природы,
площадь – 15,0 га.



Памятники природы Оренбургской области

Новосергиевский район
Старобелогорские
меловые горы и дубрава
Корш-Урман

Юго-западная окраина с.
Старая Белогорка,
Новосергиевское
лесничество, кв.20 –
площадь 56, 1 га.
Новосергиевский
лесхоз. Ландшафтный
(комплексный) памятник
природы, общая
площадь 126,8 га.



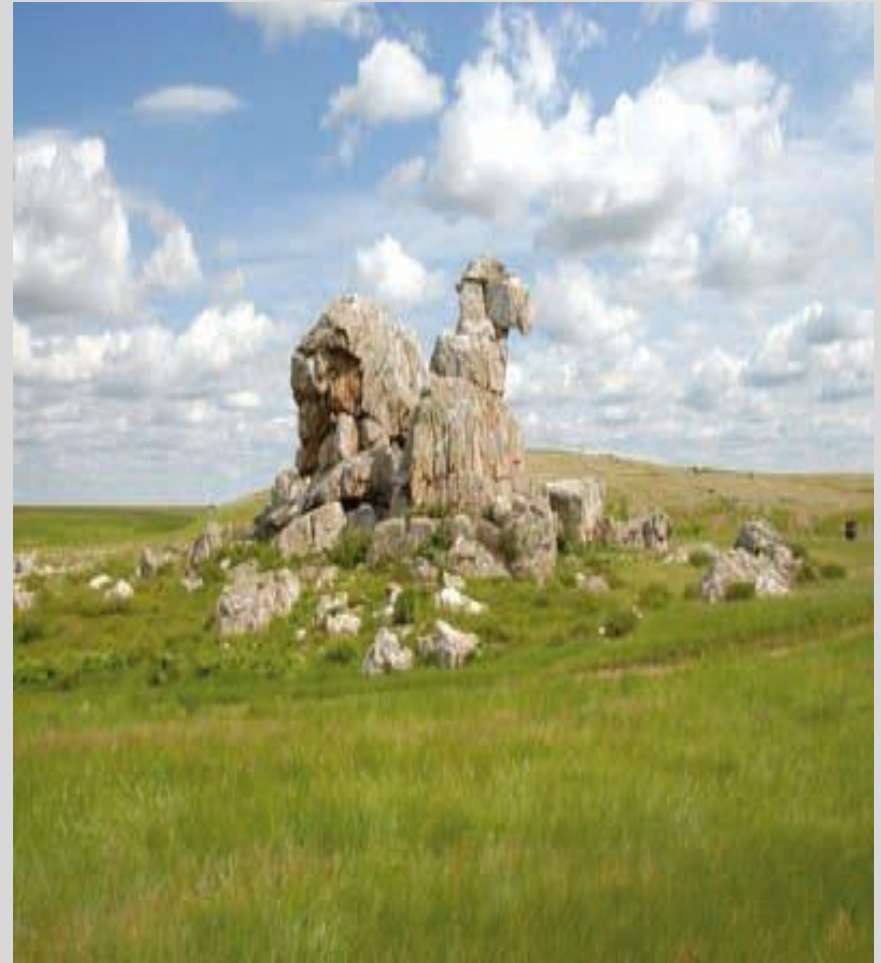
Памятники природы Оренбургской области

Светлинский район

Скала Верблюд

В 8 км от центр.
усадьбы АО
«Восточное».

Геолого-
геоморфологический
памятник природы,
площадь – 3,0 га.



Памятники природы Оренбургской области

Кувандыкский район
Карагайский бор и
ущелье на р.
Губерля

В 1,5 км к северо-
западу от с.Карагай-
Покровка. Геолого-
геоморфологический
и ландшафтный
памятник природы,
площадь – 150,0 га.



Памятники природы Оренбургской области

Бузулукский район
Трехсотлетние сосны
В 2 км к северу от пос.
Заповедный. Боровое
опытное лесничество,
кв.218,219.
Национальный парк
«Бузулукский бор».
Ботанический
памятник природы,
площадь – 0,1 га.

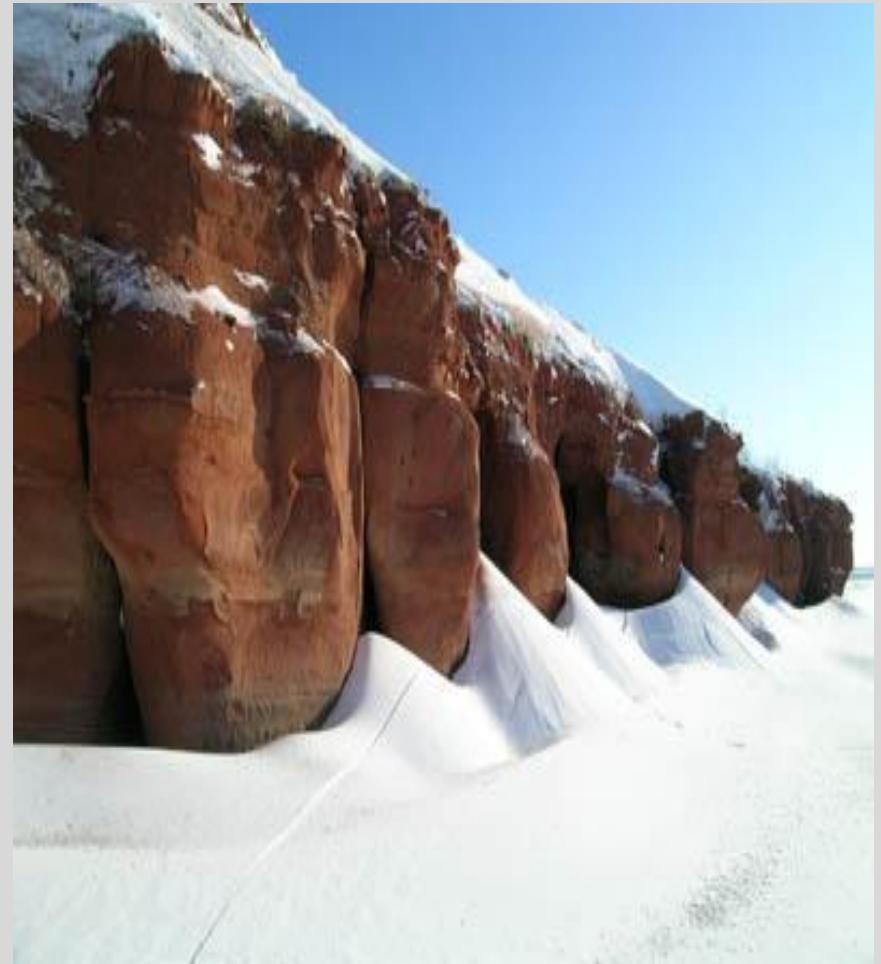


Памятники природы Оренбургской области

Илекский район

Красная круча

В 12 км к югу от с.
Краснохолм, на
правом берегу
водохранилища на
р.Черной. Геолого-
геоморфологический
памятник природы,
площадь – 2,0 га.



Памятники природы Оренбургской области

Сорочинский район

Красные Камни

В 2 км к юго-востоку от с.
Первокрасное.

Геоморфологический
памятник природы,
площадь – 48,0 га.

Является останцами
выветривания и
опорным разрезом
отложений верхней
перми.



Памятники природы Оренбургской области

Соль-Илецкий район

Букобайские яры

В 3,5 км к востоку от с.
Михайловка.

Геолого-
геоморфологический
памятник природы,
площадь – 135,8 га.



Памятники природы Оренбургской области

Адамовский район

**Карабутакский
гранитный массив
(скалы Шонкал)**

В 2,5 км к северо-западу
от с.Карабутак.

Геолого-
геоморфологический и
ландшафтный
памятник природы,
площадь – 41,6 га.



Памятники природы Оренбургской области

Беляевский район

**Гора Верблюжка
(Дюяташ)**

В 3 км к западу от с.
Донское.

Ландшафтный и
геолого-
геоморфологический
памятник природы,
площадь – 225,0 га.



Памятники природы Оренбургской области

Беляевский район

Озера Косколь

В 13 км к юго-западу
от пос.Бурлыкский.
Гидрологический и
ландшафтно-
орнитологический
памятник природы,
площадь – 25,0 га.



Памятники природы Оренбургской области

Гайский район

Подстепинская скала

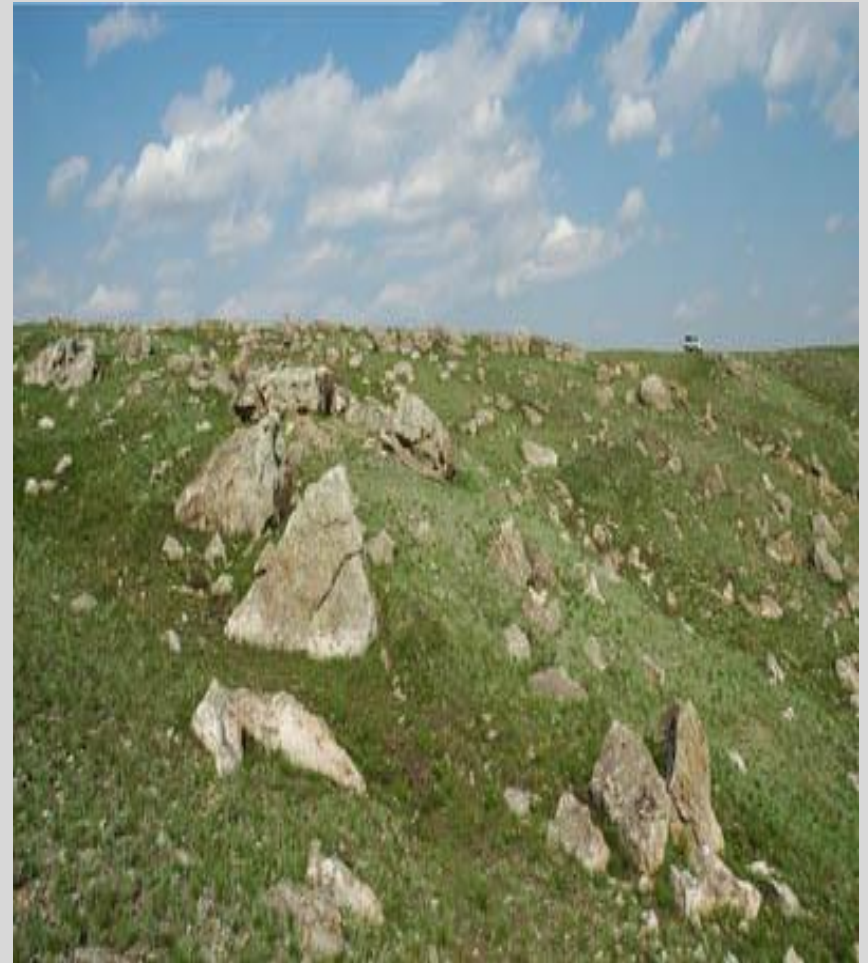
В 8,5 км к западу от с.
Губерля. Геолого-
геоморфологический
памятник природы,
площадь – 0,5 га.



Памятники природы Оренбургской области

Акбулакский район
Гора Тасуба (Тас-Тюбе)

В 5 км к северо-западу
от пос.Юрьевский.
Геолого-
геоморфологический
памятник природы,
площадь – 50,6 га.



Памятники природы Оренбургской области

Тюльганский район

Красный Шихан

В 5 км к юго-востоку от с. Ташла. Геолого-геоморфологический, ландшафтный памятник природы, один из самых приметных природных объектов на южной окраине Малого Накаса, площадь – 48,1 га.



Памятники природы Оренбургской области

Абдулинский район
«Висячие» источники
Родниковки

На левом берегу р.
Родниковки в 1 км выше
асфальтированной дороги
Чеганлы-Октябрьский.
Объект является
гидрогеологическим
памятником природы,
площадь – 2,0 га. Опорный
разрез отложений
казанского яруса –
песчаники, известняки,
аргиллиты.

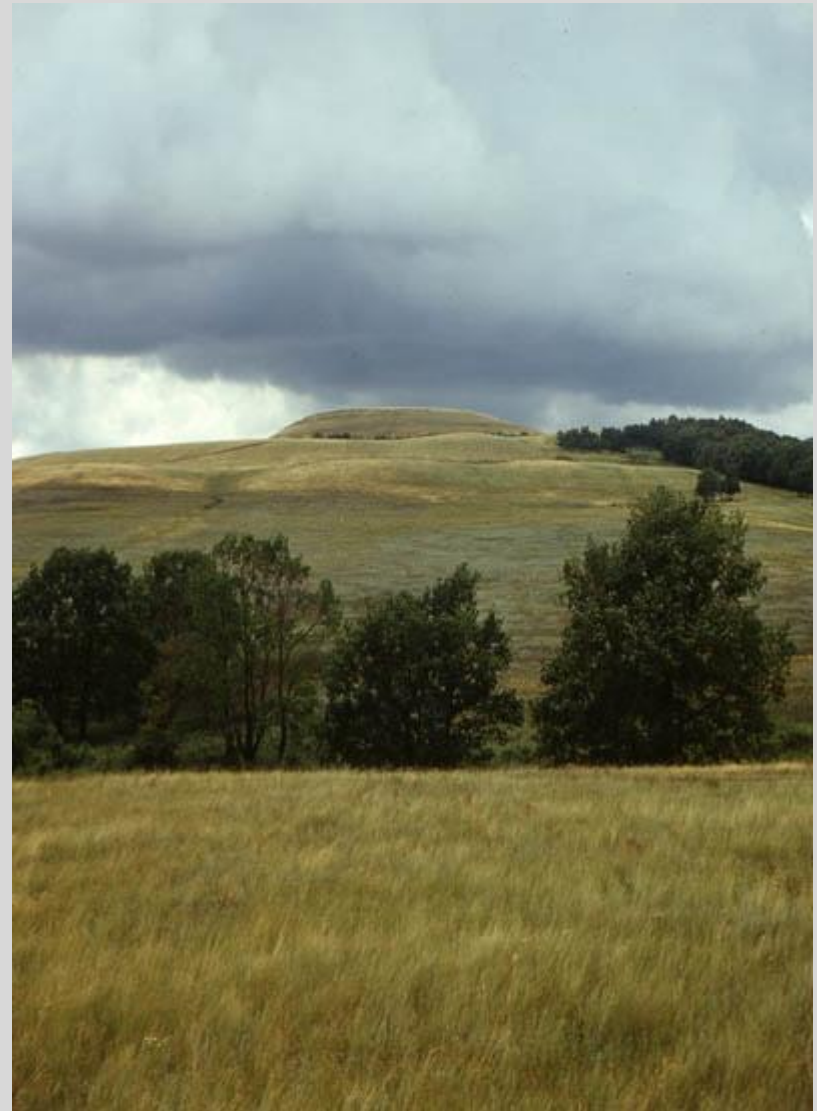


Памятники природы Оренбургской области

Курманаевский район

Большой Шихан

В 5,5 км к северо-востоку от с. Семеновка. Геолого-геоморфологический памятник природы, площадь – 5 га.

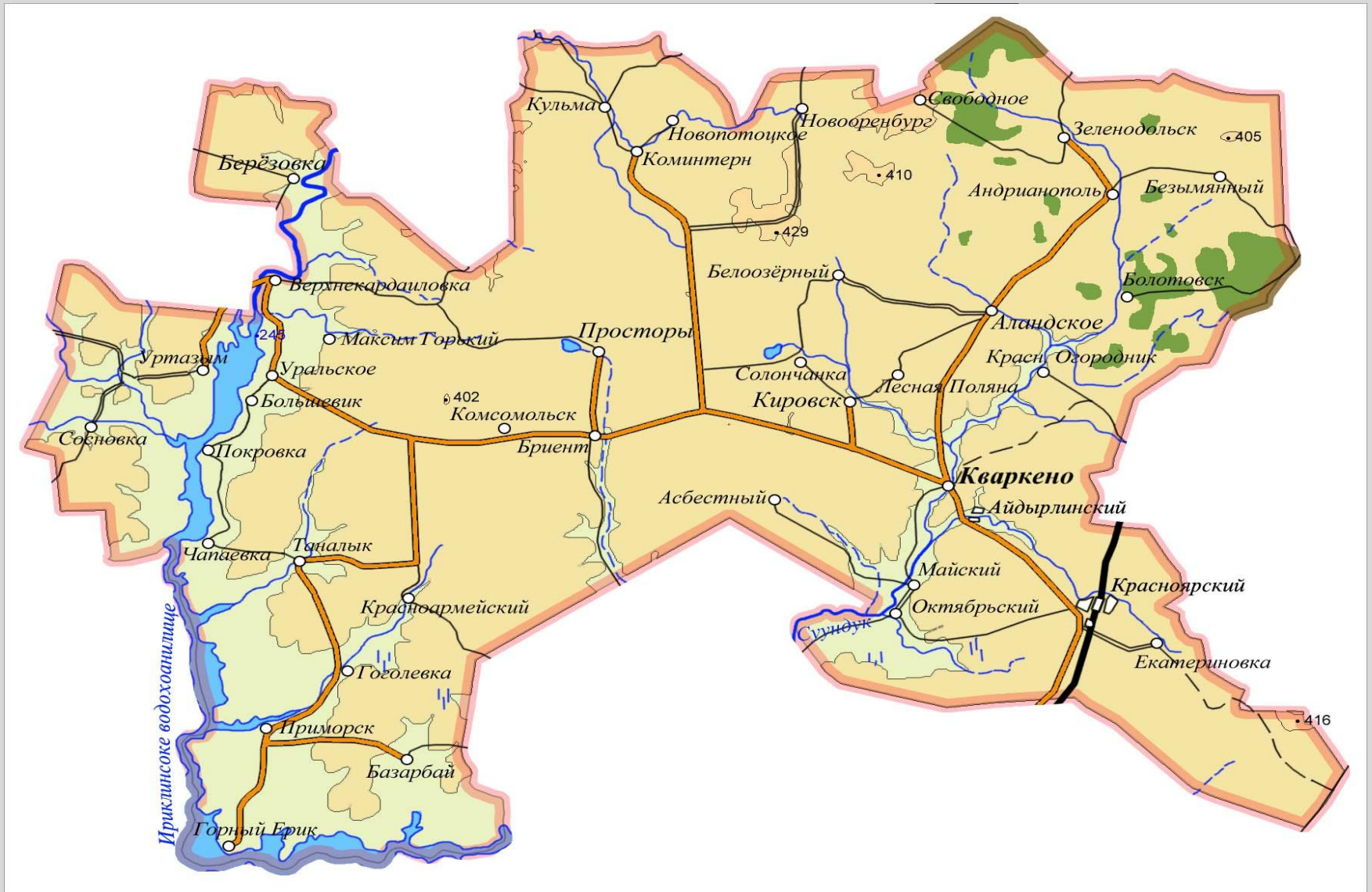


Памятники природы Оренбургской области

По весне оренбургские степи поражают буйством красок – сочная зеленая трава, распускаются степные тюльпаны. Тюльпан Шренка, названный так в честь Александра Ивановича Шренка, путешественника, доцента минералогии Дерптского (Тартуского) университета. Занесён в Красную книгу России.



Карта Кваркенского района



Кваркенский район образован 30 мая 1927 года.
По территории входит в пятерку самых крупных
аграрных районов Оренбуржья.



Мраморное (холодное) озеро

На территории района имеются памятники истории (курганы, остатки древних поселений, места былых сражений), памятники природы (каменные палатки, озера, мраморные скалы, утесы). Одним из таких природных образований является мраморный плес реки Каменки. Местные жители называют этот плес озером «Холодным».



п.Красноярский (вид сверху)



Храм Святого Георгия Победоносца

Святым местом, символом добра и веры, нравственной опорой в благих делах стал Храм Святого Георгия Победоносца, который находится в п. Красноярский Кваркенского района. Открытие и освящение Храма состоялось 12.07.2008 года.



Памятник воинам ВОВ

Скульптура воина-освободителя заменила старый обелиск, установленный в поселке в 1968 году. Прообразом для памятника стал житель поселка Айдырлинский Георгий Горшенин.



Физкультурно-оздоровительный комплекс «Мечта»

Физкультурно-оздоровительный комплекс «Мечта» в с. Кваркено позволяет проводить соревнования по отдельным видам спорта. Построен и сдан в эксплуатацию в 2010 году.



Железнодорожная станция Айдырля

1930 г. Через наши бескрайние степи прошла первая в этих краях стальная нить – железная дорога от ст. Карталы до ст. Орск. На этой нити крохотной бисеринкой была обозначена ст. Айдырля.



МАОУ «СОШ № 20»

Год открытия: 1961 г.

С января 2014 года школа стала автономной и теперь её полное название - муниципальное автономное общеобразовательное учреждение "Средняя общеобразовательная школа №20".



Используемые источники:

- <http://festival.1september.ru/articles/627600/presentation/23.JPG>
- http://protown.ru/netcat_files/Image/obl_orenburg.jpg
- http://www.protown.ru/netcat_files/Image/gerb_oren.gif
- http://www.protown.ru/netcat_files/Image/flag_oren.gif
- http://www.kvarkeno56.ru/userfiles/image/kontent/_kvarkeno.jpg
- http://www.orenburg-gov.ru/magnoliaPublic/regportal/Info/OrbRegion/monuments/monuments/PageContent/0/body_files/file/pic1.png
- http://www.orenburg-gov.ru/magnoliaPublic/regportal/Info/OrbRegion/monuments/monuments/PageContent/0/body_files/file0/pic2.png
- http://www.orenburg-gov.ru/magnoliaPublic/regportal/Info/OrbRegion/monuments/monuments/PageContent/0/body_files/file1/pic3.png
- http://www.orenburg-gov.ru/magnoliaPublic/regportal/Info/OrbRegion/monuments/monuments/PageContent/0/body_files/file2/pic4.png
- http://www.orenburg-gov.ru/magnoliaPublic/regportal/Info/OrbRegion/monuments/monuments/PageContent/0/body_files/file3/pic5.png
- http://www.orenburg-gov.ru/magnoliaPublic/regportal/Info/OrbRegion/monuments/monuments/PageContent/0/body_files/file4/pic6.png
- http://www.orenburg-gov.ru/magnoliaPublic/regportal/Info/OrbRegion/monuments/monuments/PageContent/0/body_files/file5/pic7.png
- http://www.orenburg-gov.ru/magnoliaPublic/regportal/Info/OrbRegion/monuments/monuments/PageContent/0/body_files/file6/pic8.png
- http://www.orenburg-gov.ru/magnoliaPublic/regportal/Info/OrbRegion/monuments/monuments/PageContent/0/body_files/file7/pic9.png

Используемые источники:

- http://www.orenburg-gov.ru/magnoliaPublic/regportal/Info/OrbRegion/Nature/fotoalbom/PageContent/0/body_files/file9/011.JPG
- http://www.orenburg-gov.ru/magnoliaPublic/regportal/Info/OrbRegion/Nature/fotoalbom/PageContent/0/body_files/file10/012.JPG
- http://www.orenburg-gov.ru/magnoliaPublic/regportal/Info/OrbRegion/Nature/fotoalbom/PageContent/0/body_files/file11/013.JPG
- http://www.orenburg-gov.ru/magnoliaPublic/regportal/Info/OrbRegion/Nature/fotoalbom/PageContent/0/body_files/file12/014.JPG
- http://www.orenburg-gov.ru/magnoliaPublic/regportal/Info/OrbRegion/Nature/fotoalbom/PageContent/0/body_files/file13/015.JPG
- http://www.orenburg-gov.ru/magnoliaPublic/regportal/Info/OrbRegion/Nature/fotoalbom/PageContent/0/body_files/file14/016.JPG
- http://www.orenburg-gov.ru/magnoliaPublic/regportal/Info/OrbRegion/Nature/fotoalbom/PageContent/0/body_files/file15/017.jpg
- http://www.orenburg-gov.ru/magnoliaPublic/regportal/Info/OrbRegion/Nature/fotoalbom/PageContent/0/body_files/file16/018.JPG
- http://www.orenburg-gov.ru/magnoliaPublic/regportal/Info/OrbRegion/Nature/fotoalbom/PageContent/0/body_files/file17/019.JPG
- http://www.orenburg-gov.ru/magnoliaPublic/regportal/Info/OrbRegion/Nature/fotoalbom/PageContent/0/body_files/file18/020.jpg
- http://www.orenburg-gov.ru/magnoliaPublic/regportal/Info/OrbRegion/Nature/fotoalbom/PageContent/0/body_files/file19/tulp.jpg

Используемые источники:

- <http://bibnout.ru/wp-content/uploads/2012/05/%D0%90%D0%BA%D1%81%D0%B0%D0%BA%D0%BE%D0%B2.png>
- <http://manesu.com/uploads/3102/20/41/963511c98001c904.jpg>
- http://shalomfilm.com/uploads/posts/2011-06/1308812776_0064f54655421998b00fc62fc18.jpg
- <http://spacememorial.narod.ru/img/gagarin.jpg>
- <http://www.proza.ru/pics/2010/10/09/67.jpg>
- <http://shoyher.narod.ru/Portret/Derzhaving.jpg>
- http://tazbash.ru/images/phocagallery/portret/musa_jalil.jpg
- <http://www.vestikavkaza.ru/upload/iblock/0ed/rostopovich.jpg>
- http://forum.valka.cz/files/gen_a.i.rodimcev.jpg
- <http://upload.wikimedia.org/wikipedia/commons/thumb/1/1b/Tatishchev.png/457px-Tatishchev.png>
- <http://s008.radikal.ru/i304/1309/b4/217532c0b0a1.jpg>
- [https://ru.wikipedia.org/wiki/%D0%EE%E4%E8%ED%E0_\(%E7%ED%E0%F7%E5%ED%E8%FF\)](https://ru.wikipedia.org/wiki/%D0%EE%E4%E8%ED%E0_(%E7%ED%E0%F7%E5%ED%E8%FF))
- [https://ru.wikipedia.org/wiki/%D0%EE%E4%E8%ED%E0_\(%E7%ED%E0%F7%E5%ED%E8%FF\)](https://ru.wikipedia.org/wiki/%D0%EE%E4%E8%ED%E0_(%E7%ED%E0%F7%E5%ED%E8%FF))
- http://orenork.ru/_D0_9E_D1_80_D0_B5_D0_BD_D0_B1_D1_83_D1_80_D0_B3_D1_81_D0_BA_D0_B0_D1_8F_20_D0_BE_D0_B1_D0_BB_D0_B0_.gif?v=2ujlv4hmp1y04i
- <http://0070026.users.photofile.ru/photo/0070026/150967550/large/164862907.jpg>
- <http://im3-tub-ru.yandex.net/i?id=eb27631b18ca5e464dff27bfd1a45e06-107-144&n=21>
- <http://orenburg.roskazna.ru/page/17496>
- http://orenburg.roskazna.ru/file/separate_fs/44.126823.Risunok2.jpg