

# Климат и человек





# КЛИМАТ

## ЖИЗНЬ ЛЮДЕЙ

- ЗДОРОВЬЕ
- ОСОБЕННОСТИ ПИТАНИЯ
- ОСОБЕННОСТИ ОДЕЖДЫ, ЖИЛИЩА

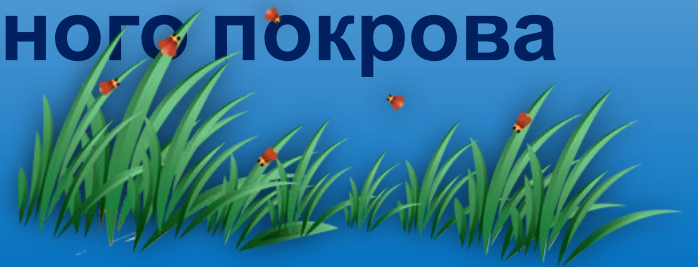
## ХОЗЯЙСТВЕННАЯ ДЕЯТЕЛЬНОСТЬ

- УСЛОВИЯ ВЕДЕНИЯ С/Х
- УСЛОВИЯ РАБОТЫ ТРАНСПОРТА
- УСЛОВИЯ И ОСОБЕННОСТИ СТРОИТЕЛЬСТВА

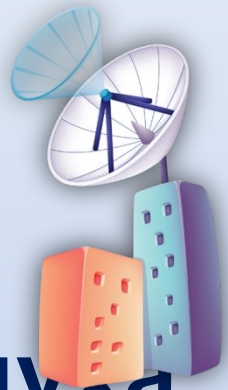


# Свойства климата, позволяющие заниматься с/х - **АГРОКЛИМАТИЧЕСКИЕ РЕСУРСЫ**

- продолжительность периода со среднесуточными температурами выше + 10<sup>0</sup>С
- сумма температур за этот период
- коэффициент увлажнения
- наличие и величину снежного покрова



# ГОРОД - ЭТО



- **повышенная температура воздуха**
- **тепловой «колпак»**
- **особый ветровой режим**
- **повышенная облачность**
- **выделение огромного количества отходов в атмосферу**



# Неблагоприятные климатические явления



<b>Виды явления</b>	<b>Особенности проявления</b>	<b>Районы распространения в России</b>
<b>Засуха</b>	Длительная сухая погода с высокой температурой и отсутствием осадков	Степи, полупустыни юго-восточных частей Русской равнины
<b>Суховеи</b>	Ветры со скоростью выше 5 м/с с высокой температурой (более +20 <sup>0</sup> С - +25 <sup>0</sup> С) и очень низкой влажностью	Прикаспийская низменность, Северный Кавказ
<b>Пыльная буря</b>	Сильный и продолжительный ветер, выдувающий верхний слой почвы	Юг Русской равнины, Урал, Алтай (степи)
<b>Заморозки</b>	Понижение температуры ниже 0 <sup>0</sup> С поздней весной и ранней осенью	Повсеместно
<b>Туманы</b>	Скопление водяных капель в приземном слое. Сильно снижает видимость	Повсеместно

