

# Климат и природные зоны Африки



# задачи:

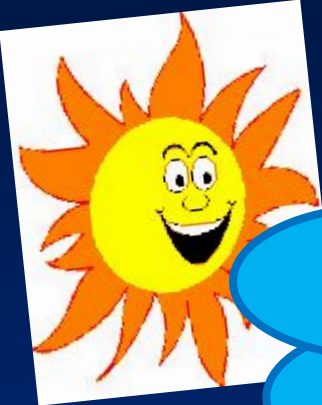
- Определить с помощью карт географическое положение природных зон.
- Изучить климатические и почвенные особенности данной зоны.
- Ознакомиться с типичными представителями растительного и животного мира.



# Природные зоны Африки



- Природные зоны Африки характеризуются большим разнообразием, потому что сам материк расположен на экваторе и растягивается от него на тысячи километров. Среди основных их видов выделяют зону экваториальных лесов, саванны и редколесья, а также пустыни и полупустынные территории, вечнозеленые леса и кустарники.



# Природные зоны Африки

Влажные  
экваториальные  
леса

Переменно-  
влажные леса

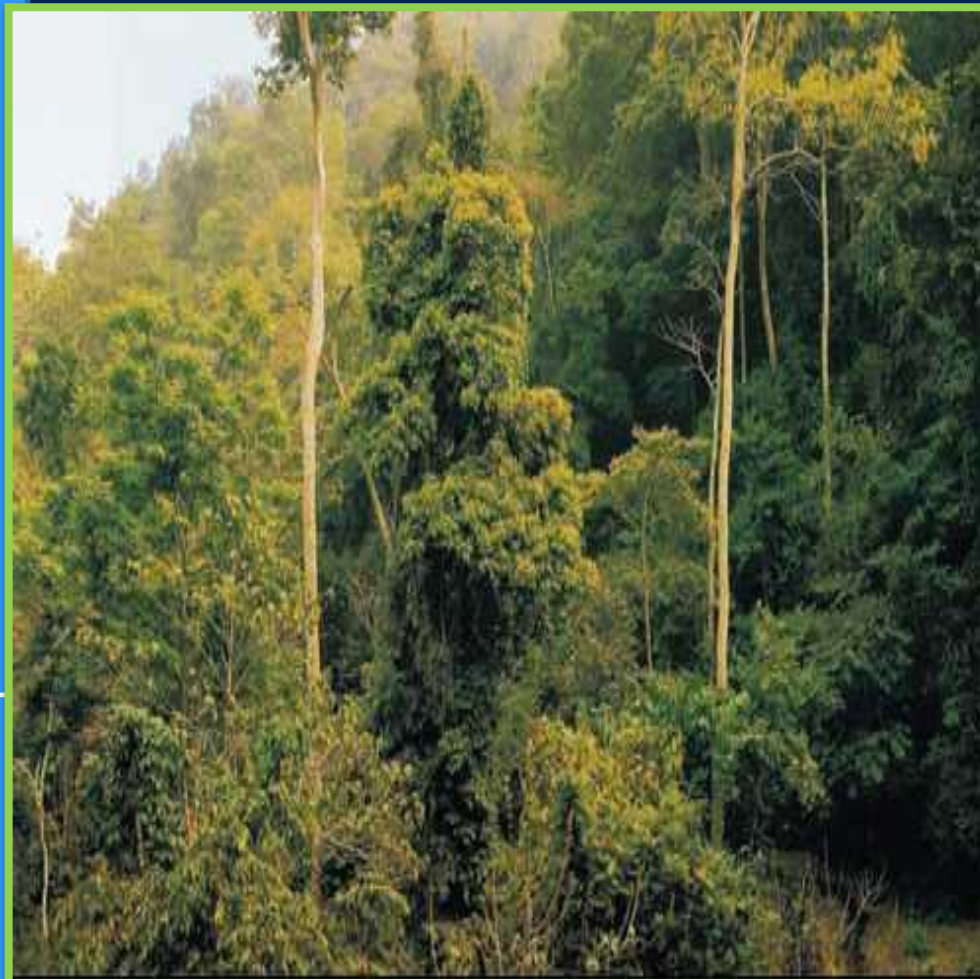
Саванны и  
редколесья

Субтропические  
редиземноморские  
леса

Тропические  
пустыни

# Влажные экваториальные вечнозелёные леса

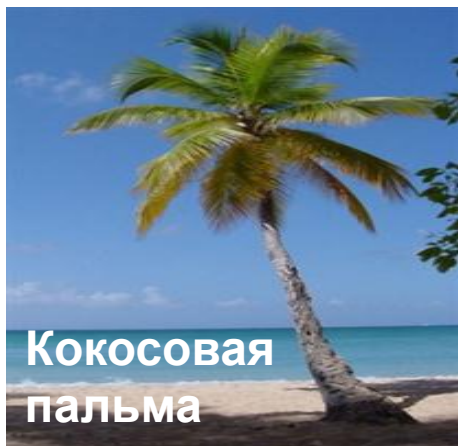
Занимают котловину Конго и побережье Гвинейского залива. Эти леса отличаются огромным видовым разнообразием (более 1000 видов растений), высотой (до 50 м) и многоярусностью (кроны деревьев заполняют почти все пространство).





Экваториальный лес – родина многих ценных растений.

Самая распространённая из всех пальм – масличная. Древесина многих деревьев идёт на изготовление дорогой мебели и в большом количестве вывозится за пределы материка.



**Кокосовая  
пальма**



**баобаб**



**Эбеновое дерево  
(чёрное дерево)**



**Лианы, свисая  
гирляндами,  
делают лесную  
чащу  
непроходимой**



# Климат Африки

- Если описывать температурный режим, следует заметить, что днем здесь очень жаркий и сухой воздух, а ночью становится значительно холоднее. Также на территории этих районов распространены песчаные и пыльные бури.
- Природные зоны характеризуются разнообразием климатических условий, потому обладают своими особенностями. Дело в том, что некоторые из животных могут долгое время обходиться без воды, а другие могут преодолевать продолжительные расстояния в ее поиске.





**Саванны** в Африке занимают огромные пространства - около 40% площади материка. Лес и саванна-это два различных мира. Обилие света и открытое пространство. Травы достигают 3м в высоту. Редко встречается деревья. Сезон дождей длится 7-9 месяцев.





# Тропические пустыни Африки



# Животные Африки



- Животный мир Африки чрезвычайно богат и разнообразен. Главную роль в фауне играют животные саванн - открытых пространств, развивающихся в условиях периодического увлажнения при высоких круглогодичных температурах. Саванны и редколесья занимают около 40% материка. В саваннах обилие крупных копытных и хищных видов. Широко распространены обезьяны, из птиц - страусы, ткачики, венценосные журавли, птица-секретарь, марабу, стервятники. Многочисленны ящерицы и змеи.

Влажные экваториальные вечнозеленые леса характерны для экваториальной зоны и прибрежных районов субэкваториальных зон. Животный мир наземного яруса сравнительно небогат, в кронах - масса птиц, обезьян. Всюду - беспозвоночные, лягушки, змеи, в реках - крокодилы.





# Животные Африки



- Пустыни и полупустыни так же занимают огромные площади африканского континента. Сильно различаются пустыни юга и севера континента. Животный мир северных пустынь схож с пустынями Азии - тушканчики, песчанки, лисицы-фенеки, шакалы, гиены. Множество змей (эфа, гюрза, кобра) и ящериц, беспозвоночных. Для пустынь юга характерно большее количество эндемиков, большое разнообразие черепах.





## Саванны Африки богаты птицами.



Розовый фламинго



Нектарница  
– самая  
маленькая  
птица  
саванн



Птица марабу



Африканский страус



# Животные Сахары, как и других пустынь, приспособлены к условиям пустынного климата.



верблюды



Антилопа -  
Аддакс



Африканский  
жук



черепаха



скорпион