

# Климат России

[www.skachat-prezentaciju-besplatno  
.ru](http://www.skachat-prezentaciju-besplatno.ru)

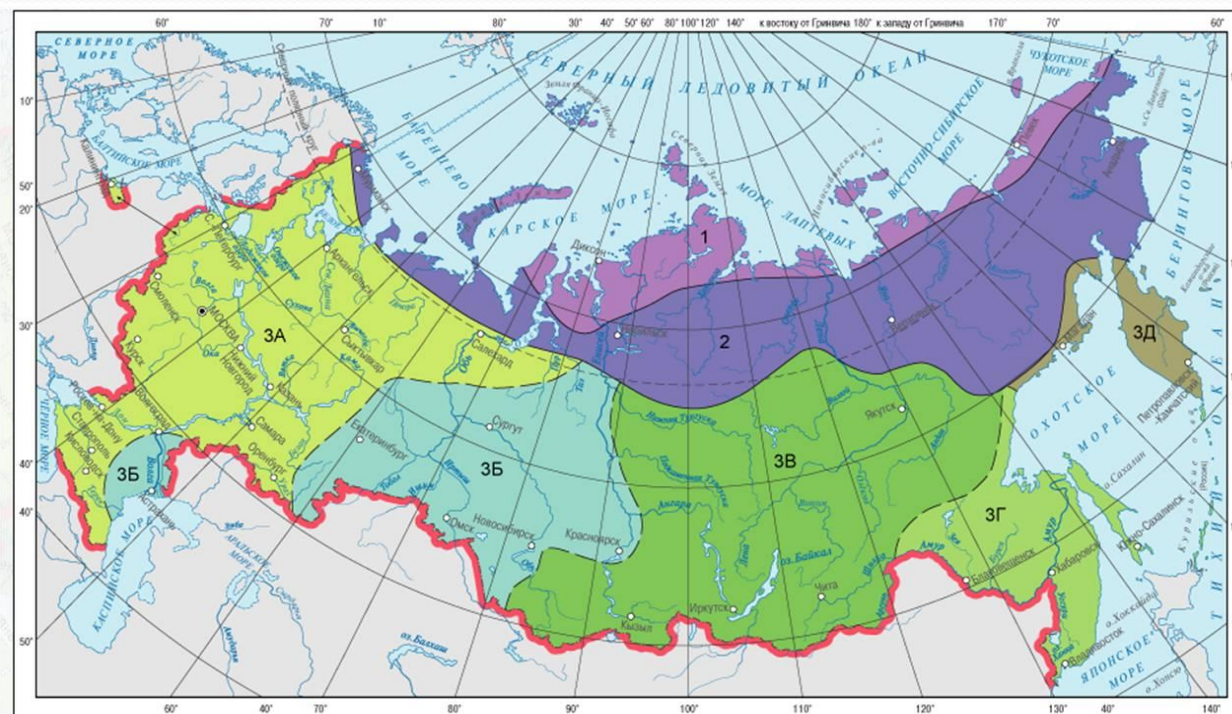
Определяющими факторами особенностей климата России являются: географическое расположение, особенности рельефа, протяженность с севера на юг и с запада на восток.



Проявления широтной зональности и зональных типов климата наблюдается с севера на юг. Большую часть страны занимает тайга. Характерно наличие вечной мерзлоты.



Россия находится в пределах 2 основных и 2 переходных климатических зон: арктической и умеренной, субарктической и субтропической. В пределах каждого пояса выделяют несколько типов климата.



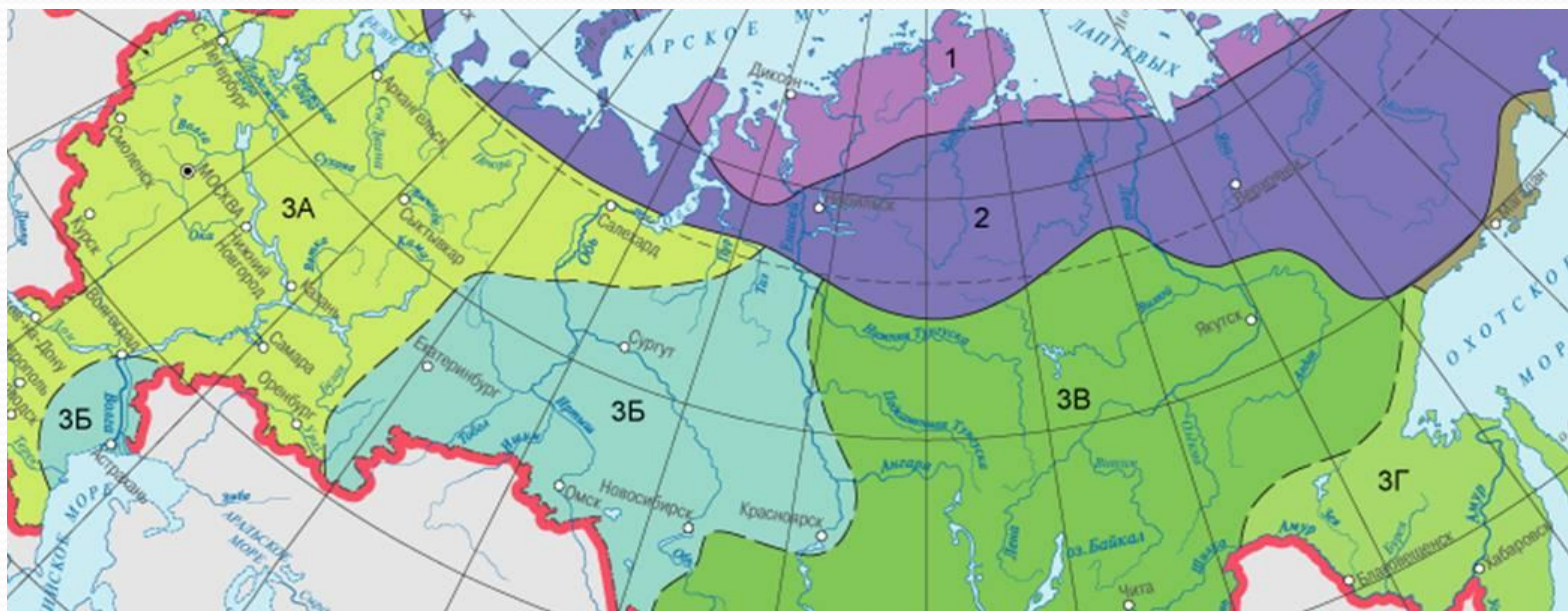
Крайний север России находится в пределах арктической зоны. Характерными чертами зоны являются: бедный растительный и животный мир, преобладают тундры и арктические пустыни, низкая температура воздуха, наличие только 2 сезонов – зимы и лета. Зима – продолжительная, суровая. Лето – холодное, короткое. Небольшое количество осадков.



Южнее арктических пустынь находится субарктический пояс – занимает небольшую территорию, находится под влиянием воздушных масс арктического и умеренного поясов. Зимы не такие холодные, как в Арктике, а лето – теплее, но все равно короткое, сухое. Осадков недостаточно. Природные зоны – тундры, лесотундры.



Умеренный пояс России занимает наибольшую территорию и делится на 4 типа климата. Такое деление обусловлено значительной протяженностью государства с запада на восток.

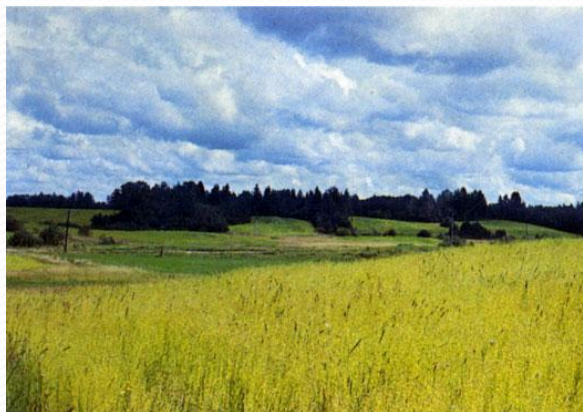


Для умеренной зоны характерно: четкое выделение 4 сезонов, достаточно большая амплитуда между изотермами января и июля. Особенность российского климата – продолжительность зимы увеличивается с запада на восток, а лета, соответственно – уменьшается.





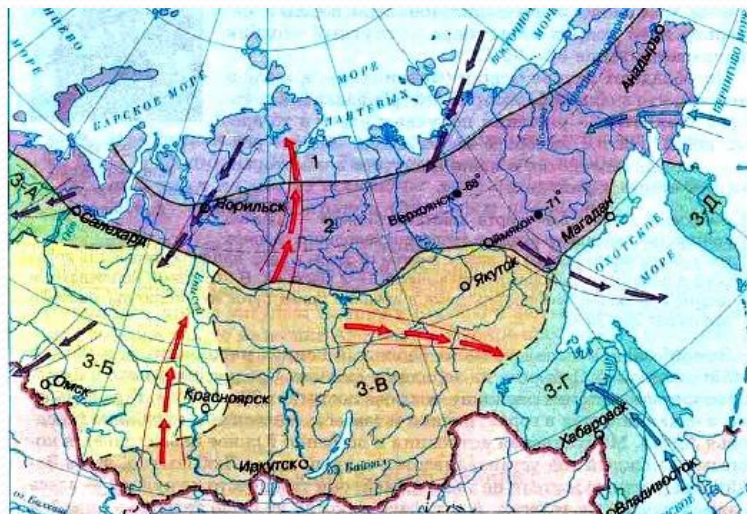
Умеренно-континентальная область сформировалась на территориях, близких к Атлантике, это европейская часть страны. Количество осадков зависит от непосредственной близости к Атлантическому океану – влажные атлантические воздушные массы приносят больше осадков на западную часть страны. По мере продвижения на восток – количество осадков уменьшается. Доминирование природных зон: тайги (на севере региона), мешаных лесов, лесостепей, степей. Температурный режим – возможны морозные зимы и очень жаркое лето.



Континентальная область находится под влиянием и влажных атлантических и холодных арктических воздушных потоков. Амплитуда между температурными показателями января и июля – еще больше, чем в умеренно-континентальной зоне.



Резко-континентальный климат свойственен азиатской части России, за Уральскими горами. Атлантические воздушные массы не оказывают влияния. Амплитуда среднемесячных температур – еще больше. Осадки выпадают в большинстве в теплые месяцы. Почва зимой сильно промерзает из-за недостатка осадков. Из природных зон доминирует тайга. Не наблюдается существенных изменений климата с севера на юг.



Зона муссонного климата – часть умеренного пояса, расположенная на Дальнем Востоке, на берегу морей. Большое количество осадков летом, бывают сильные ветры. Прохладное лето, очень суровая зима. Увлажнение избыточное, характерны наводнения.



Субтропический климат характерен для территорий Кавказа, под влиянием умеренных и тропических воздушных потоков. Летний сезон может быть жарким, мягкая снежная зима.



Оймякона – точка холода, расположена в северной части Дальнего Востока. Температурные показатели – ниже 54 градусов.

