

КНЯЖЕСТВО МОНАКО







население –
32.000 человек

площадь – 1,95
км²

длина
береговой
линии – 4,1 км
сухопутные
границы – 4,4
км







Основатель
династии

Франсуа
Гримальди

Франсуа Гримальди



Bundesarchiv, Bild 103-H13158
Foto: a. Ang. 13. Oktober 1938





Княжеская гвардия



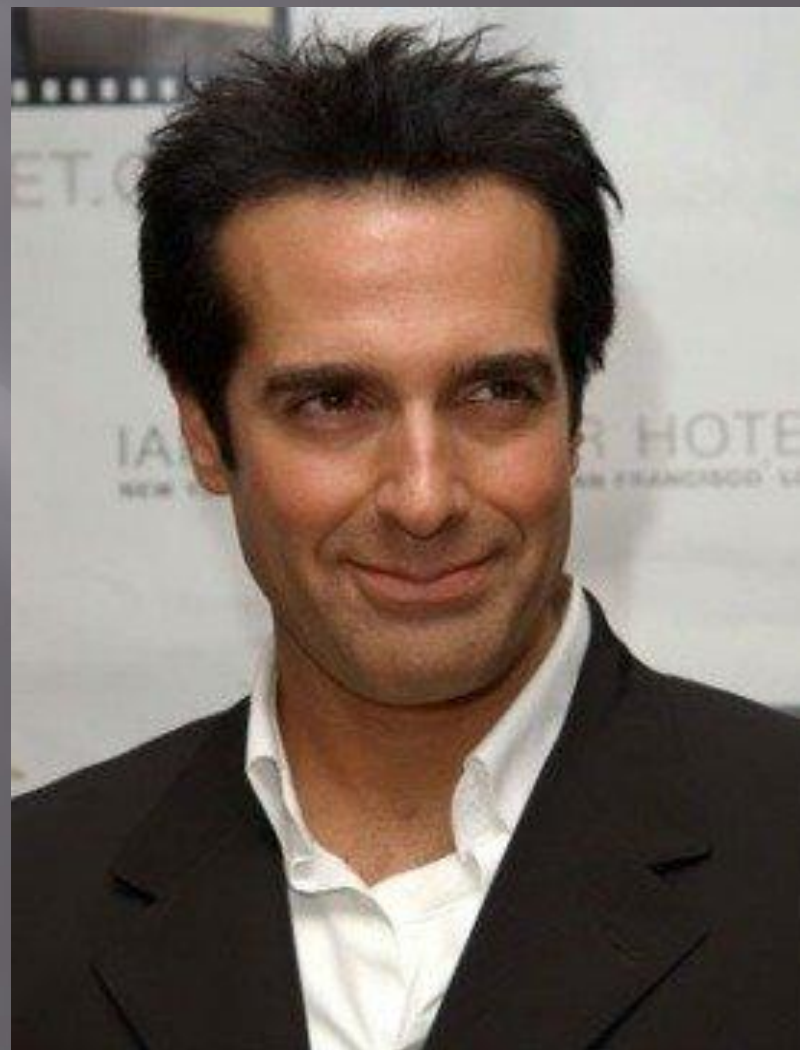
ЭКОНОМИКА

ВВП составляет 870 млн.
долларов

Основные отрасли экономики:

- Туризм
- Строительство
- Фармацевтическая
- Химическая
- Электронная промышленности
- Банковский и финансовый

Клаудиа Шиффер и Дэвид Копперфилд



Элтон Джон



Игорь Крутой с семьей



Монако-Вилль



Собор Святого Николая



Усыпальница княжеской династии



Сады Святого Мартина





Монумент Князю Альберту

ВТОРЕ

Музей восковых фигур Князей Монако



Японский сад





Океанографический музей



Аквариум





Казино Монте-Карло



Первый игорный дом (1862)







Сады и террасы Казино







Стадион Луи II





«Формула 1»



Гран-при Монако



W. Klein





Династия Гримальди с 1297

Альбер II



Ренье III



Грейс Келли



Грейс прибывает на церемонию









