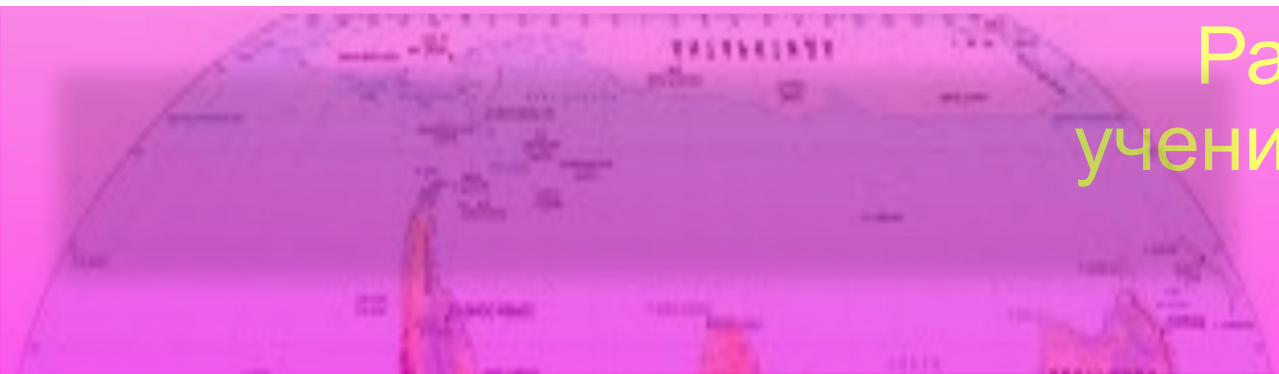




Евразия



Работу выполнила
ученица 5 «А» класса
«Гимназии» №1
Яшина Алина !

Евразия — самый большой материк на Земле, площадь — 53 893 км², что составляет 36 % площади суши. Население — более 4,947 миллиарда (2010), что составляет около 3/4 населения всей планеты.



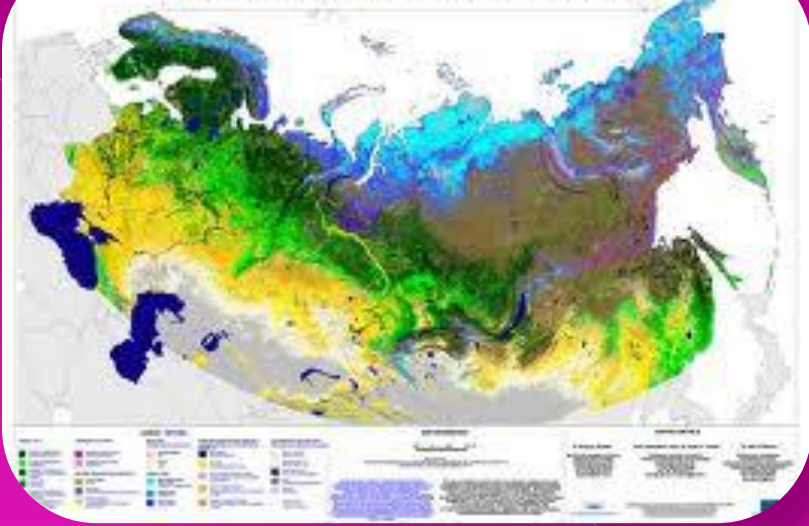
Происхождение названия

A map of the Eurasian landmass is shown in a light blue color against a dark blue background representing the oceans. The word «Евразия» is written across the center of the landmass in a large, black, sans-serif font. The word is slightly tilted upwards from left to right.

«Евразия»

Первоначально давались различные названия крупнейшему континенту мира. Александр Гумбольдт использовал название «Азия» для всей Евразии. Термин «Евразия» впервые употребил геолог Эдуард Зюсс в 1880-х годах.





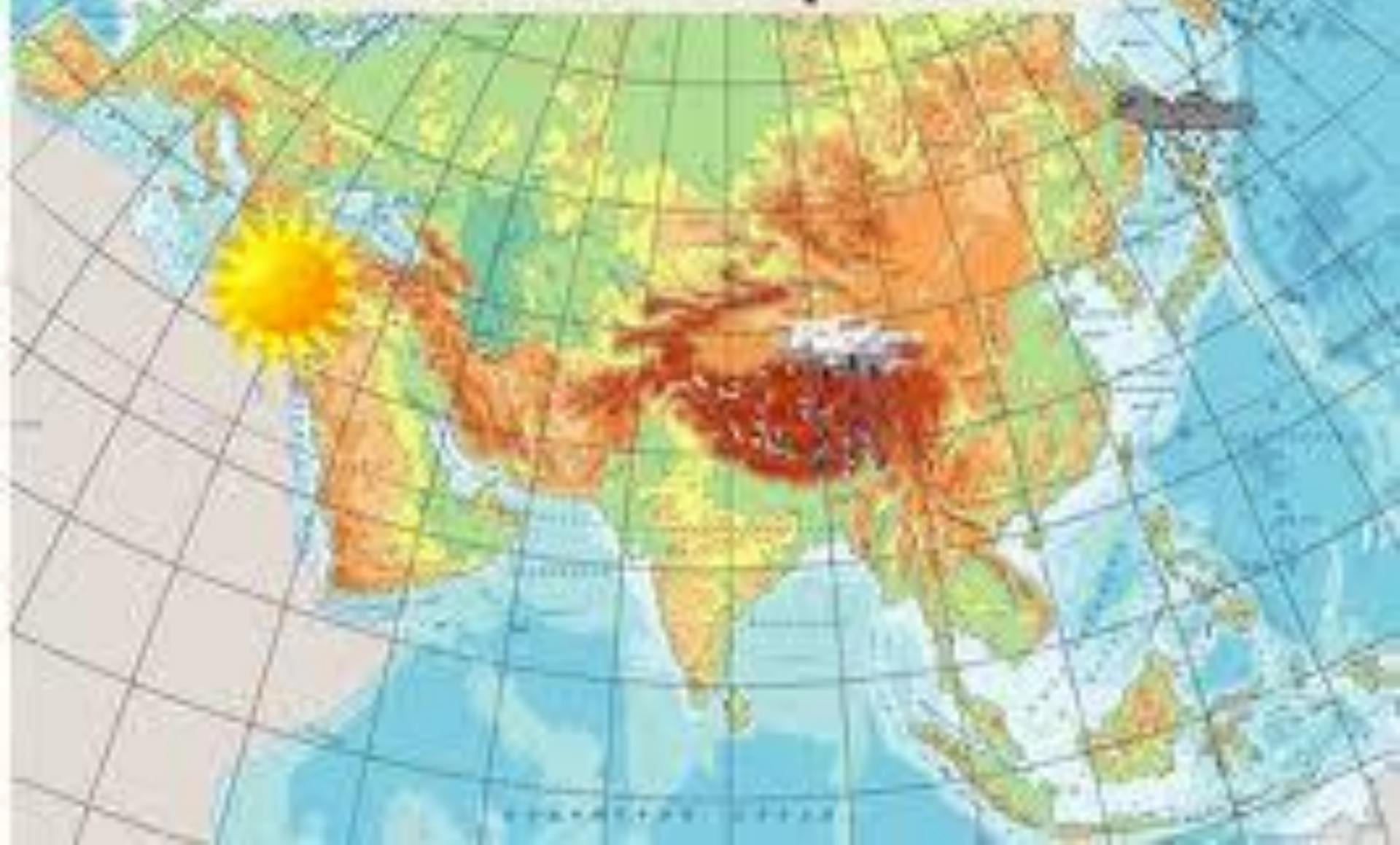
***Покажите на карте
Евразию***





Physical / Political Map of the World

Климат Евразии

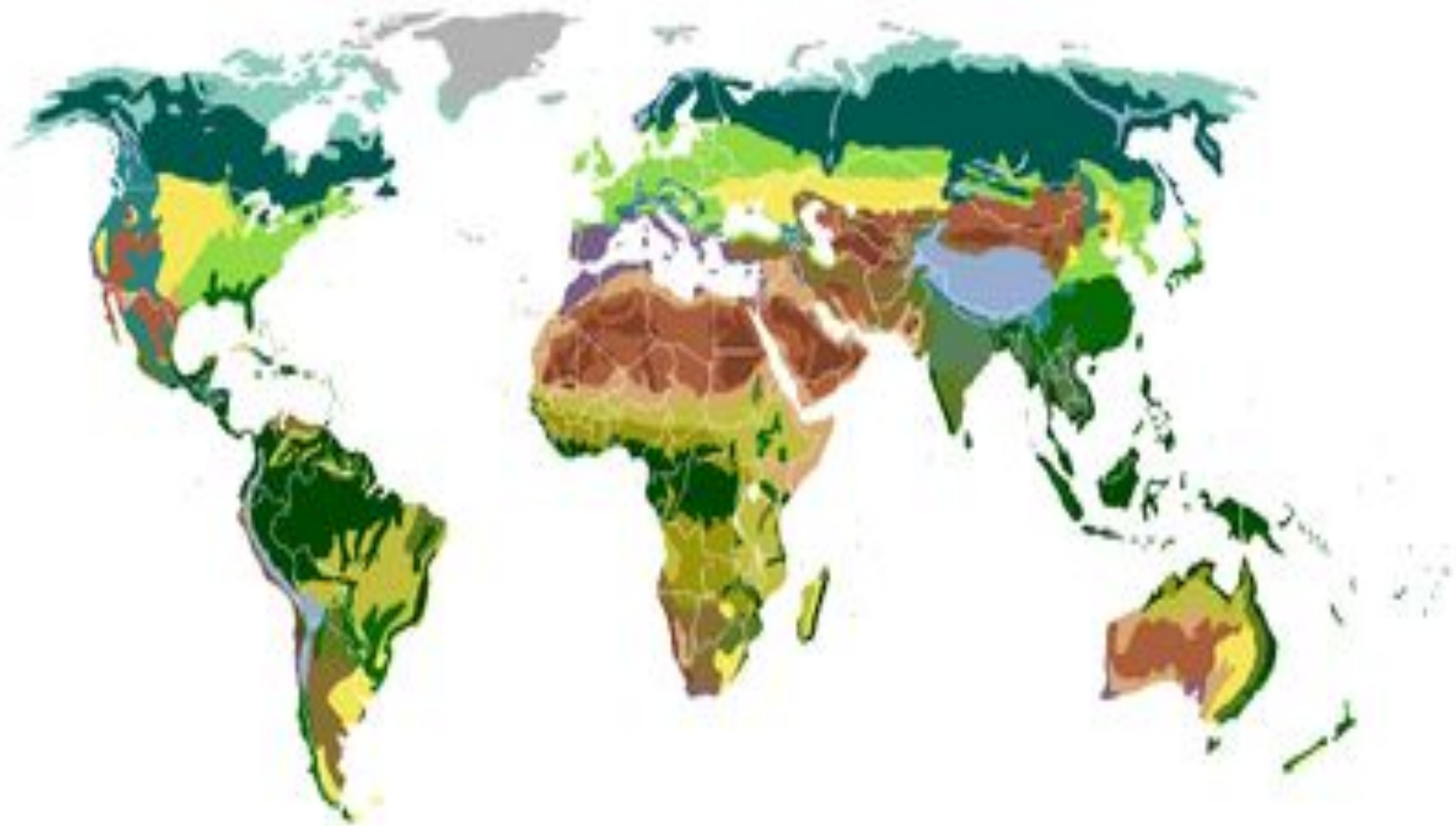


В Евразии представлены все климатические пояса и климатические зоны. На севере преобладают полярный и субполярный климатические пояса, затем широкой полосой Евразию пересекает умеренный пояс, далее следует субтропический пояс. Тропический пояс на территории Евразии прерывается, растянувшись по континенту от Средиземного и Красного морей до Индии. Субэкваториальный пояс выступает на север, охватывая Индию и Индокитай, а также крайний юг Китая, а экваториальный пояс охватывает, в основном, острова юго-восточной Азии. Климатические зоны морского климата находятся преимущественно на западе континента в Европе, а также островах. Зоны муссонного климата преобладают в восточных и южных районах. С углублением вглубь суши растёт континентальность климата, особенно это заметно в умеренном поясе при движении с запада на восток. Зоны наиболее континентального климата находятся в Восточной Сибири.





Природа Евразии











PHOTOGRAPHY

ЖИВОТЦЬ



Список животных Евразии

Благородный олень

Северный олень

Зубр

Як

Такин

Гаур

Носорог индийский

Тапир

Муфлон

Винторогий козёл

Джейран

Сайгак

Верблюд

Снежный барс

Воран

Лисица

Волк

Бурый медведь

Большая панда



Гималайский медведь

Крокодил гавиал

Заяц-беляк

Морж

Калан

Соболь

Гиббон

Лангур

Орангутан

Носач

Лягушка

Летающая лягушка

Подалирий

Данаида

Гусь

Глухарь

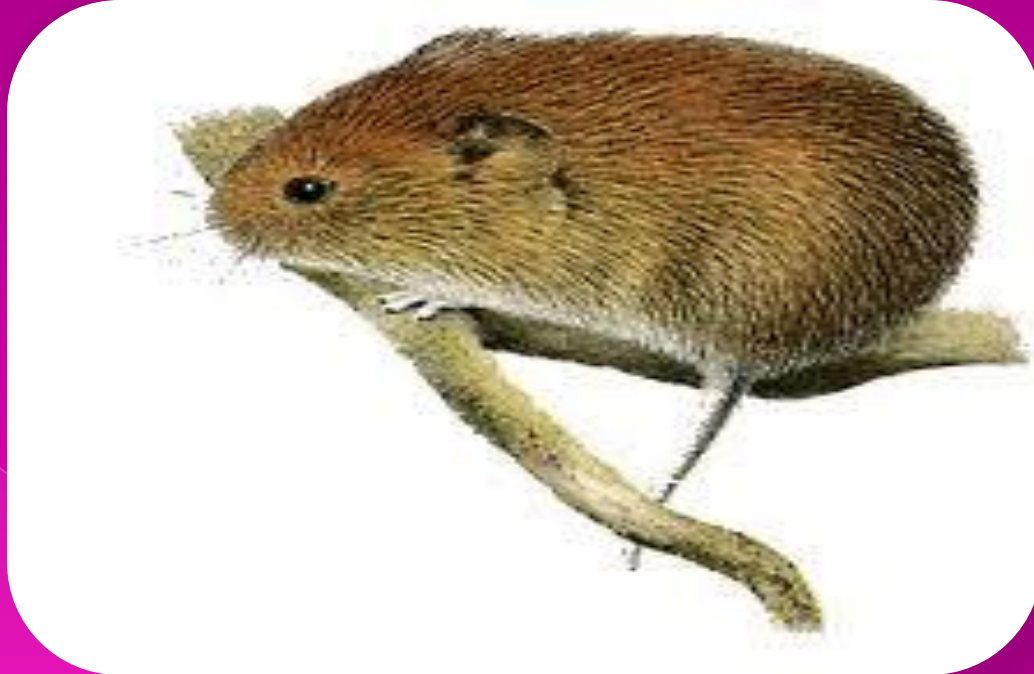
Фазан

Павлин

Индийский журавль

Богомол

Болотная черепаха





*Спасибо
за внимание!*