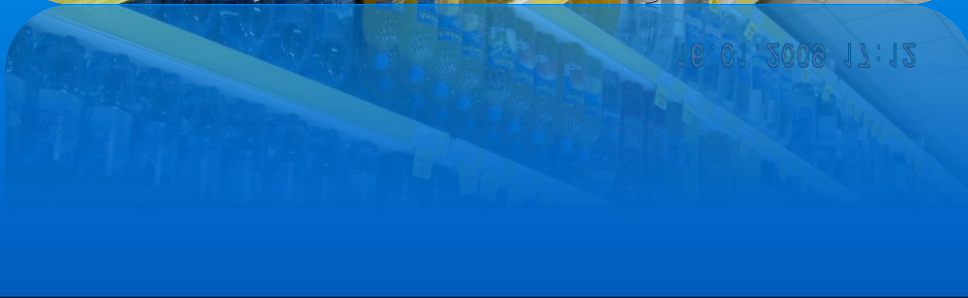
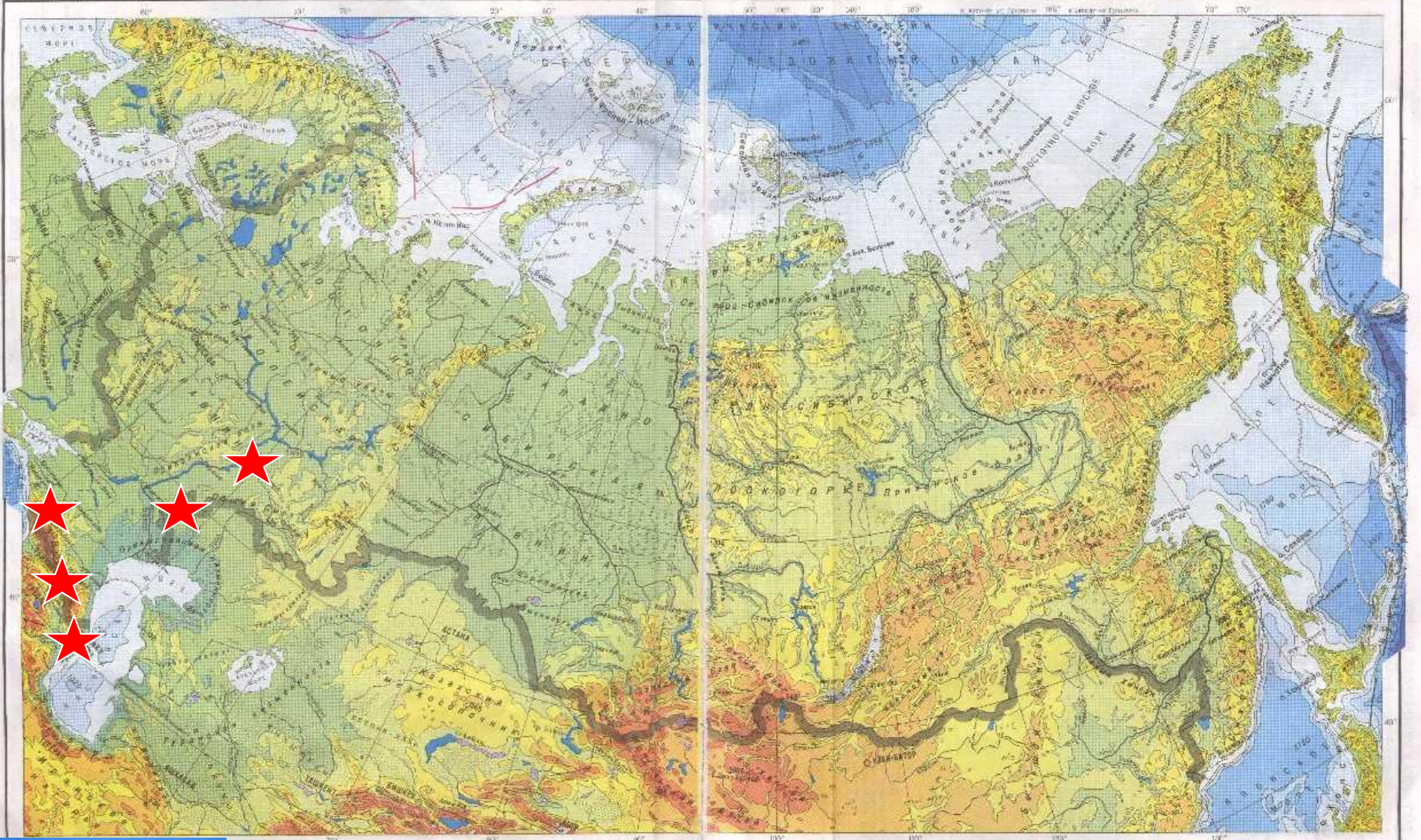


КАК ВЫБИРАТЬ МИНЕРАЛЬНУЮ ВОДУ?



Минеральная вода - подземная вода,
содержащая большое количество солей и
газов.



Масштаб 1:20 000 000 (в 1 см 200 км)
500 1000 1500 2000 2500 3000 3500 4000 4500 5000



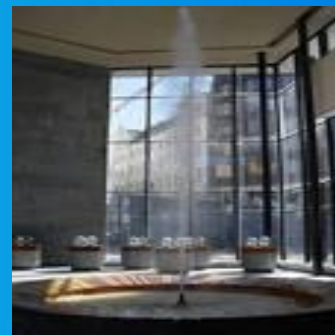
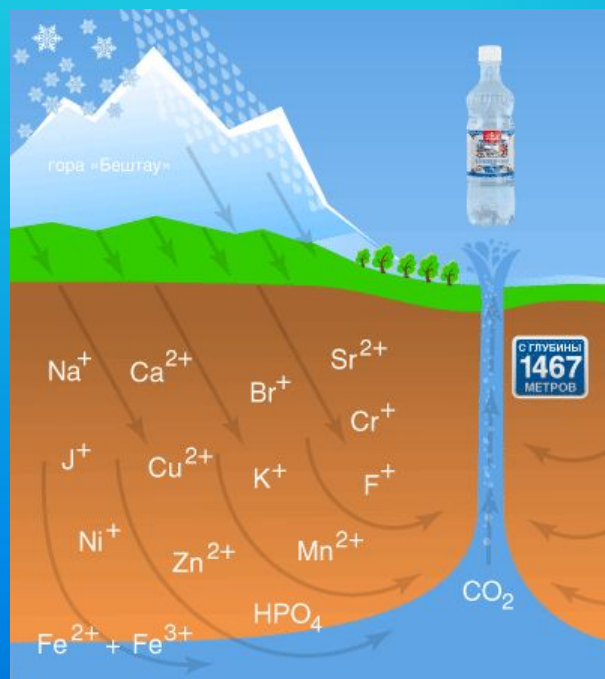
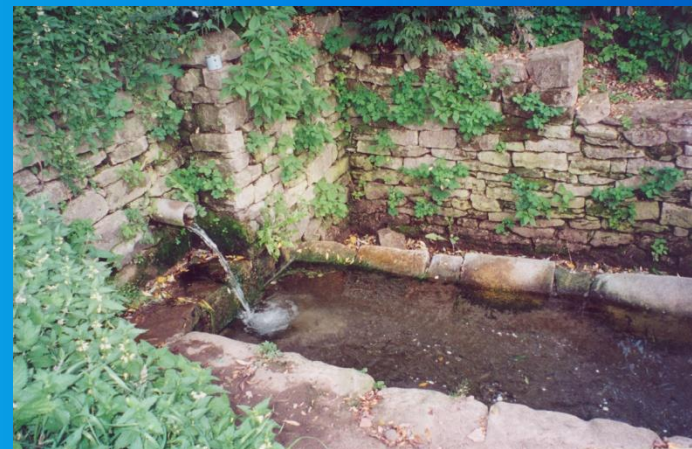
Минеральные источники Волгоградской области



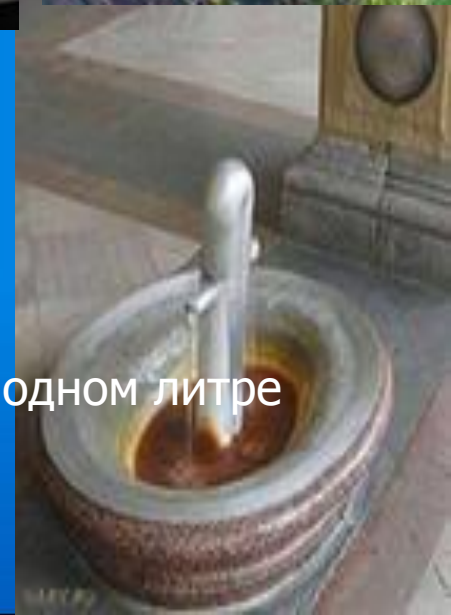
Кировский район Волгограда



Как появляется на свет минеральная вода ?



Минерализация – это количество веществ, растворённых в одном литре минеральной воды.[1]
Измеряется в г/дм³, мг/дм³, г/л.



Классификация минеральной ВОДЫ

- По химическому составу

гидрокарбонатно
й

сульфатной

хлоридной

смешанная

По содержанию элементов

Вода с кислородом

Полезна такая вода при заболеваниях бронхо - легочной системы — хронических бронхитах

Вода с серебром

антиоксидан
т
обезврежива
ет
вредоносные
организмы

Вода с йодом

Однако черпать йод лучше не из воды, а из натуральных источников (морской рыбы, морской капусты). Йод же в минеральной воде — неорганический и достаточно тяжело усваивается организмом

Это нужно знать !

- Газировка хорошо утоляет жажду
- Газированная вода повышает кислотность желудка

Людам, имеющим заболевания верхних отделов пищеварительного тракта (гастриты, панкреатиты, холециститы и другие) газированную воду лучше исключить из своего рациона

- Храниться и продаваться лечебная минеральная вода должна в стеклянной таре.

Минеральная вода в прозрачных пластиковых бутылках является лечебной очень относительно.

- Сколько воды нужно пить в день, минеральной или обычной, зависит от человека и его рациона. Пить же воды надо столько, сколько хочется.

Телеэкспертиза

Как правильно употреблять минеральную воду

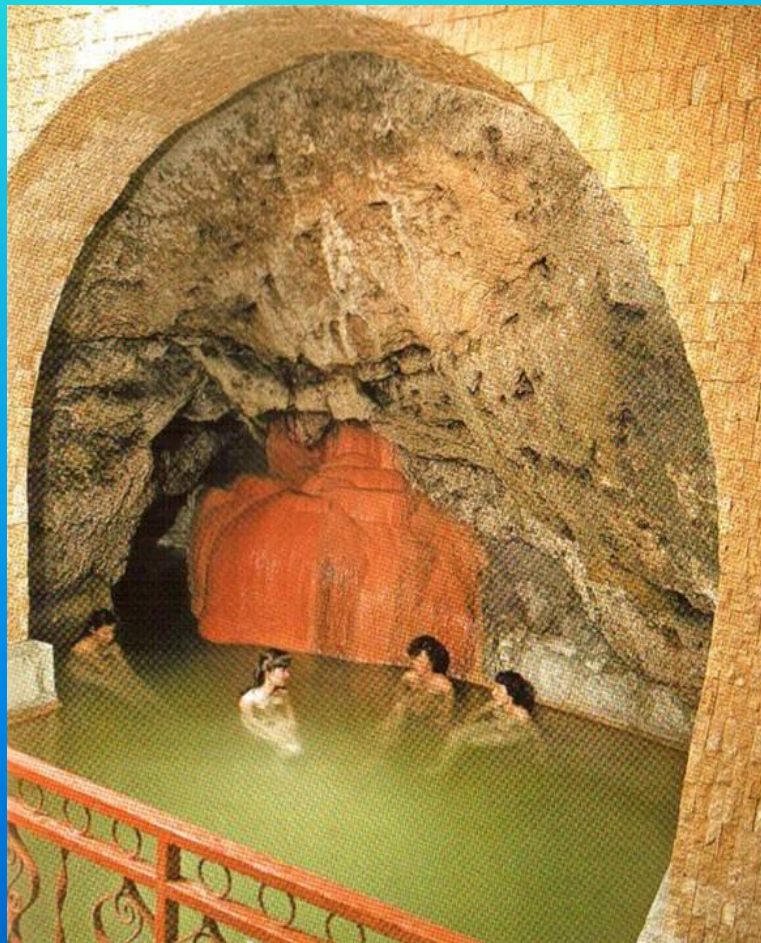
- **К лечебной минеральной воде нужно относиться точно так же, как и к лекарствам.**

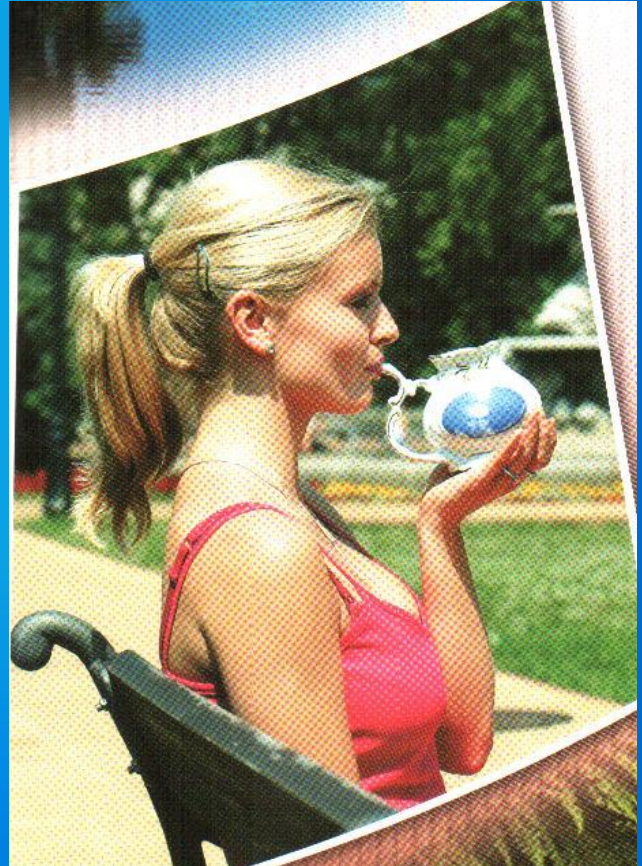
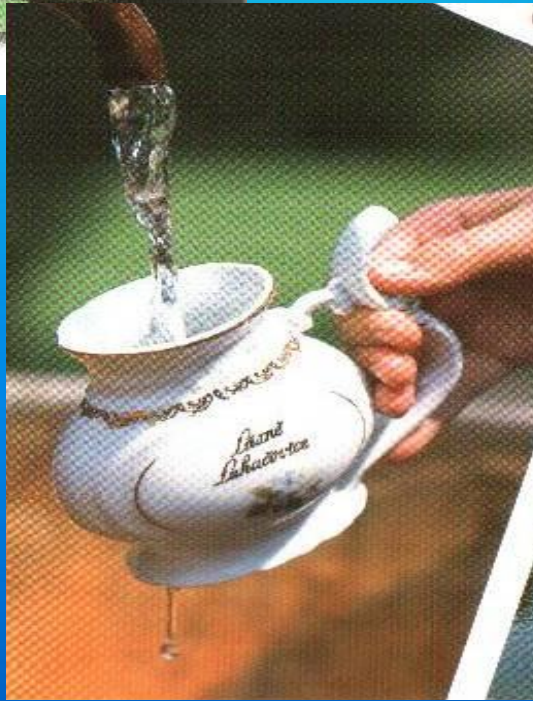
Если ее систематически пить, а она подобрана неправильно, можно навредить своему организму.

- **Основной фактор при выборе лечебной минеральной воды** — это кислотность желудка. При низкой кислотности показана хлоридная вода, при высокой — гидрокарбонатная вода. Смешанная минеральная вода, о которой говорили раньше, имеет более широкие показания, так как в ее состав входит много минеральных солей.
- Лечебная минеральная вода **максимально проявляет свои целебные свойства непосредственно у источника**, а сохраняет их только первые 2 часа. Чем дальше вода удаляется от источника, тем меньше этих свойств в ней сохраняется.

- Не стоит слепо ориентироваться на рекомендации по употреблению, приведенные на этикетке. **Прежде чем лечиться той или иной водой, нужно консультироваться с врачом** — такое лечение требует полного обследования и определенной диеты. Не спешите пить специализированную воду, купленную в магазине, да еще и в большом количестве. Потому как результат может быть кардинально противоположным.
- **Бесконтрольное употребление лечебной минеральной воды приводит к изменению кислотного баланса** организма и, вместо того, чтобы вылечиться, можно «заработать» себе еще одну проблему. Если вам очень захотелось оздоровиться в домашних условиях, не поленитесь — посоветуйтесь с гастроэнтерологом.

ЛЕЧЕНИЕ МИНЕРАЛЬНЫМИ ВОДАМИ И ГРЯЗЯМИ







ЭТИКЕТКА

ДОЛИНА НАРЗАНОВ
НАТУРАЛЬНАЯ ГАЗИРОВАННАЯ МИНЕРАЛЬНАЯ ВОДА ЛЕЧЕБНО-СТОЛОВАЯ

1.5л

ВОДА ПРИРОДНАЯ МИНЕРАЛЬНАЯ ПИТЬЕВАЯ ЛЕЧЕБНО-СТОЛОВАЯ «ДОЛИНА НАРЗАНОВ»
РФ, КАРАЧАЕВО-ЧЕРКЕССИЯ
Сельванина № 3 – 03
Т/у 0183-004-24461881-00
НАИМЕНОВАНИЕ ГРУППЫ МИНЕРАЛЬНОЙ ВОДЫ:
гидрокарбонатная магниево-кальциевая

МИНЕРАЛИЗАЦИЯ (г/л): 1,0 – 2,0

ОСНОВНОЙ ИОННЫЙ СОСТАВ МИНЕРАЛЬНОЙ ВОДЫ (мг/дм³):

АНИОНЫ (мг/дм³):
Гидрокарбонат HCO₃⁻ 400–1200
Сульфаты SO₄²⁻ 100–200
Хлориды Cl⁻ <50

КАТИОНЫ (мг/дм³):
Кальций Ca⁺⁺ 200–350
Магний Mg⁺⁺ <100
Натрий + Калий (Na+K) <50

ПОКАЗАНИЯ К ЛЕЧЕБНОМУ ПРИМЕНЕНИЮ:
Используется для профилактики и лечения хронического гастрита с нормальной и повышенной секреторной функцией желудка, язвенной болезни желудка и двенадцатиперстной кишки, нервно-мышечного Тенниса, хронической атрофической гастриты и желчеводящих путей, хронической панкреатиты средней и средней степени в фазе ремиссии, фоновой гиперацидности желудка (сахарный диабет, ожирение, подагра, оксалатурия, фосфатурия), хронической застойной мочевого пузыря.

Допускается естественный осадок минеральных солей.

Срок годности 1 год при температуре от +8 до +25°С.

soralio.net

СЛАВЯНОВСКАЯ
НАТУРАЛЬНАЯ МИНЕРАЛЬНАЯ ПИТЬЕВАЯ ЛЕЧЕБНО-СТОЛОВАЯ ГАЗИРОВАННАЯ ВОДА

ВОДА

МИНЕРАЛЬНАЯ ПИТЬЕВАЯ ЛЕЧЕБНО-СТОЛОВАЯ ГАЗИРОВАННАЯ ВОДА

Себряковская

Минерализация 1,0–2,0 г/л
Химический состав воды, мг/л:
гидрокарбонаты HCO₃⁻ 200–300
сульфаты SO₄²⁻ 200–330
хлориды Cl⁻ 300–570
магний Mg⁺⁺ 40–70
натрий+калий Na+K⁺ 120–240
кальций Ca⁺⁺ 150–240

Рекомендована РНЦ ВМБ им.Миллерова России при хроническом гастрите с нормальной, повышенной и пониженной секреторной функцией желудка, повышенной язвенной болезнью желудка и двенадцатиперстной кишки; хроническом колите и энтероколите; хроническом запорном синдроме и желчеводящих путей; хроническом панкреатите; болезнях обмена веществ (сахарный диабет, ожирение, подагра, оксалатурия, фосфатурия); хронической застойной мочевого пузыря. Может применяться для курсового лечения при мочекаменной болезни, при фибромиалгии, а также при артериальной гипертонии.

Срок годности 12 месяцев со дня розлива. Хранить при температуре от 5 до 20°С в сухом темном месте.

И изготовлена ООО «Производство Себряковинводы» Россия, 403342, Волгоградская область, г. Михайловка, ул. Красная 2. Тел.: (8-84463) 4-51-07, тел. факс: (8-84463) 4-51-06, 3-37-55, e-mail: minvoda@reg.avt.ru ТУ 9185-001-48047896-02

Гидрокарбонатно-сульфатно-хлоридная магниево-натриево-кальциевая Сельванина № 06683, 06684

1,5л Дата выработки указана на колпачке

Этикетка минеральной природной столовой воды должна содержать в себе следующую основную информацию:

- наименование расфасованной воды с указанием вида и группы минеральной воды (слово «минеральная» при указании вида обязательно);
- тип (газированная/негазированная);
- наименование или номер источника (может быть включено в наименование минеральной воды);
- наименование и местонахождение изготовителя, упаковщика, экспортера и импортера;
- номинальный объем воды (л);
- дата изготовления (розлива);
- химический состав (мг/дм³);
- общая минерализация (г/дм³);
- аналоги (гр/дм³) (Эта надпись на этикетке говорит об общем количестве растворенных в воде ионов и биологически активных элементов);
- условия хранения;
- срок годности;
- обозначение технических условий (Это информация о технических условиях для профессионалов. Если на бутылке надпись «ТУ 9185-...» (какой ряд цифр следует далее — не важно!) и указан номер скважины или наименование источника, то это настоящая природная минеральная питьевая столовая вода);
- информация о сертификации.



СЕБРЯКОВСКАЯ МИНЕРАЛЬНАЯ ВОДА

- Природа наделила недра Волгоградской области уникальными ресурсами. Одним из таких подземных сокровищ по праву можно назвать минеральную воду «Себряковская».
- «Минеральная питьевая лечебно-столовая вода “Себряковская” получена из скважин № 06683 и 06684, расположенных на окраине г. Михайловка Волгоградской области в долине реки Медведицы, с водоносного горизонта терригенных отложений верхнего мела.



ЕССЕНТУКИ-17"

- Минеральная вода
- "Ессентуки-17"
добывается с глубины до 1,5 км
-
- Ессентукского месторождения.
-
- Не имеет аналогов по вкусовым
-
- качествам и целебному
- воздействию



ЕРГЕНИНСКАЯ ВОДА



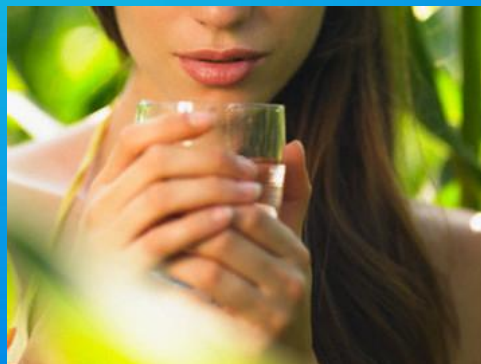
- Вода на вкус солёная с горьковатым привкусом, температура в независимости от сезона 10,6 градусов . Известно две скважины , водоносный слой которых находится на глубине от 20 до 90 метров. Также разработана скважины №1 и 2 «Горная поляна» Известны минеральные источники в Котовском и Жирновском районах – это соответственно скважины № 73 Ново-Коробковской площади и №12 Кленовского месторождения. Воды эти имеют хлорист-натриево-кальциево-магниевый состав и применяются в виде ванн.



Экспертиза минеральной воды по этикеткам

Минерализация (г/л, мг/л, г/дм ³ , мг/дм ³)	Столовая (не более 1 г на литр)	Лечебно- столовая (от 1 до 10 г на литр)_	Лечебная (более 10 г на литр)

Составьте SMS своей маме



Дегустация образцов минеральной воды

Результаты голосования:

- 1 – 8 чел.
- 2 – 10 чел.! – лидер «народного голосования».
- 3 – 5 чел.)

Домашнее задание

Составьте список образцов минеральной воды (3-5 примеров), которая может быть использована для:

- А) полоскания горла во время ангины;
- Б) лечения заболеваний нервной системы;
- В) лечения заболеваний желудочно-кишечного тракта.



Как появляется на свет Можгинская минеральная вода?

