

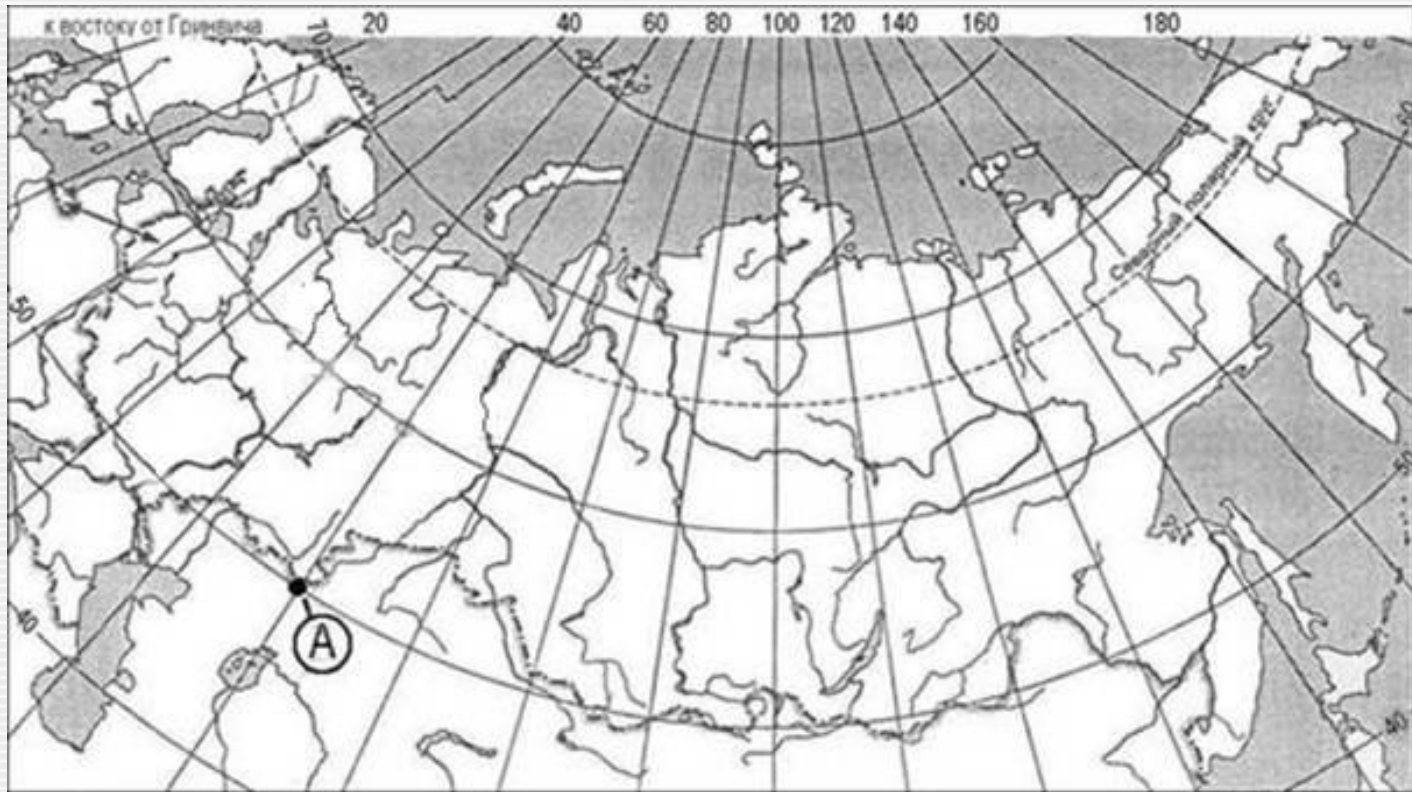
1. Российский мореплаватель, адмирал Фердинанд (Фёдор) Петрович Врангель внес большой вклад в географическую науку. Он совершил три кругосветных путешествия, нанес на карту ряд географических объектов. Какой из перечисленных географических объектов назван в честь Ф.П. Врангеля?

- 1) пролив
- 2) полуостров
- 3) остров
- 4) хребет

Х. Колумб – один из величайших мореплавателей в истории человечества. Географические открытия, совершённые Колумбом в Америке в ходе 4-х экспедиций (1492-1504 гг.) имели всемирно-историческое значение. Имя Колумба носят многие географические объекты Америки. Какой из перечисленных объектов Южной Америки носит имя этого мореплавателя?

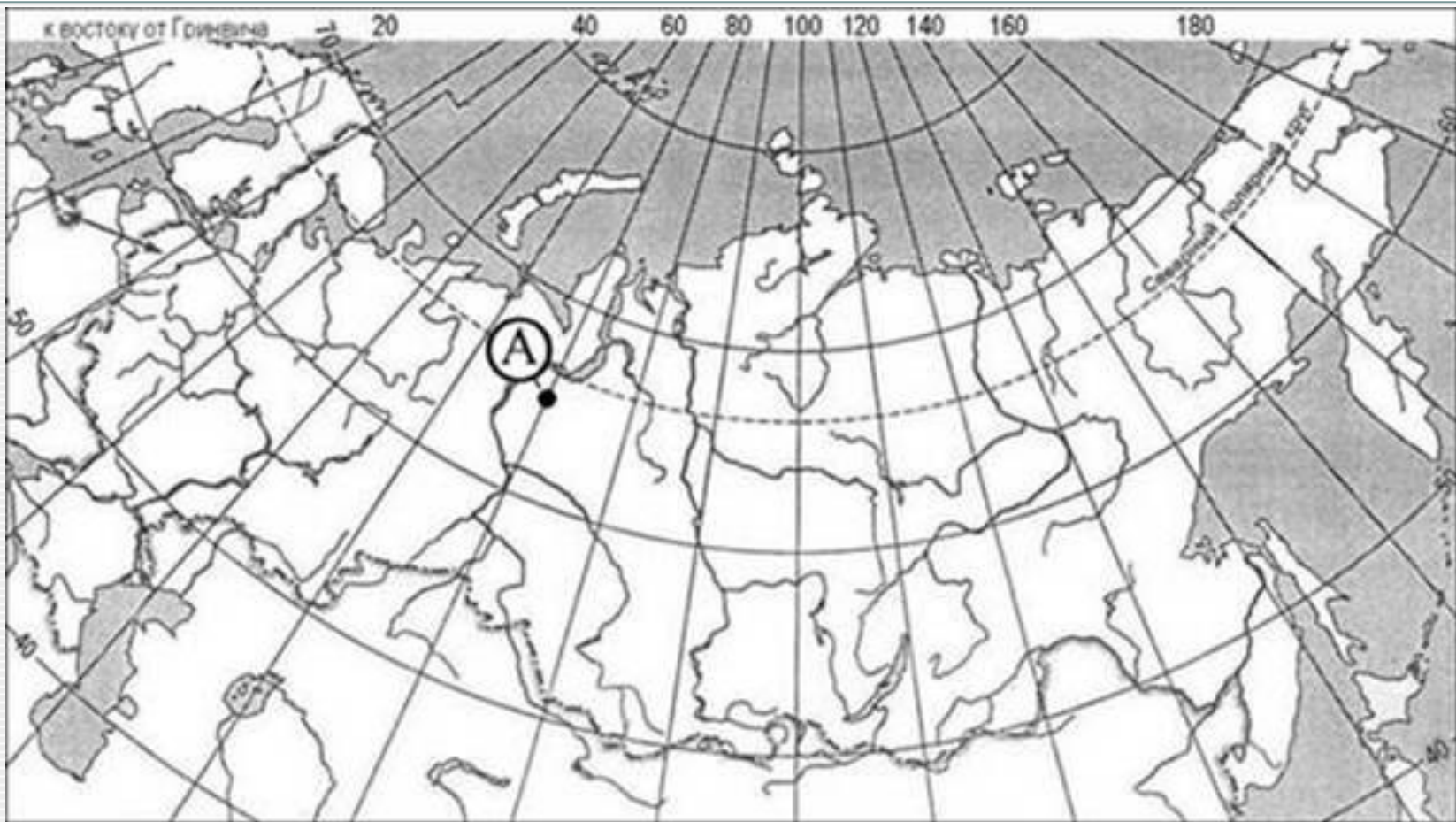
- 1) море
- 2) государство
- 3) пролив
- 4) залив

2. Определите, какой город имеет географические координаты 33° с.ш. 44° в.д.
3. Определите, какой город имеет географические координаты 58° с. ш. 56° в. д.
4. Определите, столица какой республики в составе РФ имеет географические координаты 62° с. ш. 34° в. д.
5. Определите, какой город – областной центр, имеет географические координаты 65° с.ш. 41° в.д.



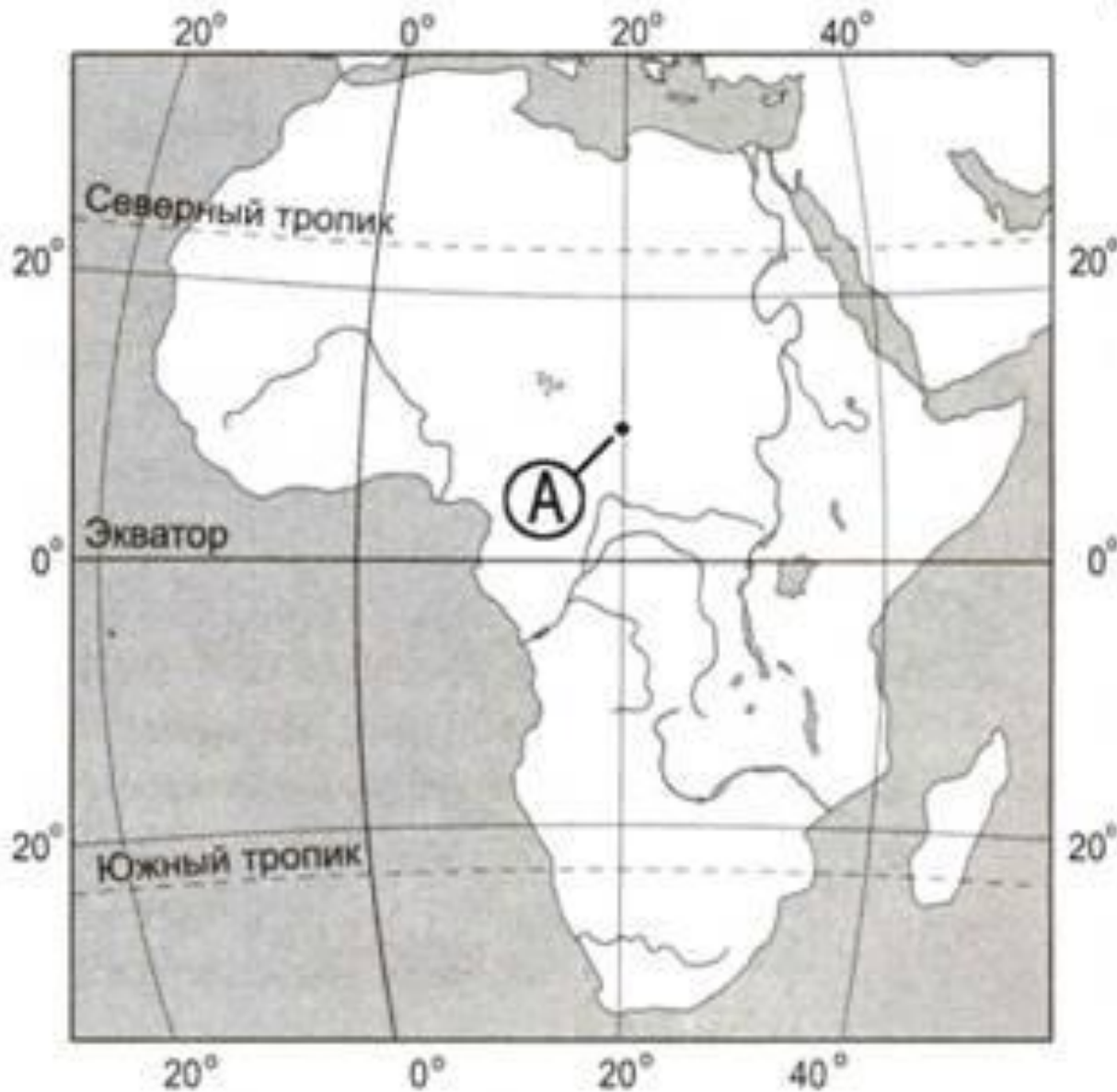
Какие географические координаты имеет точка, обозначенная на карте буквой А?

- 1) 50° с.ш. 60° з.д.
- 2) 50° с.ш. 60° в.д.
- 3) 60° с.ш. 50° в.д.
- 4) 60° с.ш. 50° з.д.



Какие географические координаты имеет точка, обозначенная на карте буквой А?

- 1) 65° с.ш. 70° з.д.
- 2) 65° с.ш. 70° в.д.
- 3) 70° с.ш. 65° з.д.
- 4) 70° с.ш. 65° в.д.



Какие географические координаты имеет точка, обозначенная на карте буквой А?

- 1) 10° с.ш. 20° з.д.
- 2) 20° с.ш. 10° в.д.
- 3) 20° с.ш. 10° з.д.
- 4) 10° с.ш. 20° в.д.

1. Карты какого географического района России необходимо выбрать, чтобы определить местоположение Омской области?

- 1) Урала
- 2) Западной Сибири
- 3) Восточной Сибири
- 4) Поволжья

2. Карты какого географического района России необходимо выбрать, чтобы изучить географические особенности Кемеровской области?

- 1) Урала
- 2) Поволжья
- 3) Западной Сибири
- 4) Севера Европейской части России

3. Определите, на каком острове находится географический объект, имеющий географические координаты 35° с.ш. 33° в.д.

В Минераловодском районе Ставропольского края начал работу агропромышленный парк «Ставрополье». Крупнейший в стране агропарк будет заниматься производственно-коммерческой деятельностью по закупке, хранению, переработке и реализации отечественной овощной продукции. Помимо этого агропарк объединяет под одной крышей торговые и сервисные площади. Полностью завершить строительство парка планируется к 2020 г., будет создано до 2,5 тыс. рабочих мест.

Какая особенность хозяйства Ставропольского края способствовала размещению на её территории крупного агропарка?

Ответ запишите на бланке ответов №2, сначала указав номер задания.

Челябинский трубопрокатный завод (ЧТПЗ) является крупнейшим российским производителем труб для магистральных трубопроводов. Продукцию завода закупают предприятия нефтегазового и энергетического комплексов, машиностроения и строительной индустрии. Доля ЧТПЗ в общем объёме производства трубной продукции, выпускаемой в Российской Федерации, составляет около 12%. Продукция ОАО «ЧТПЗ» экспортируется более чем в 20 стран мира, среди которых Германия, Италия, США, Турция, Египет, Сирия, Китай, Иран. Залогом успешной работы предприятия является бесперебойное снабжение материалами для производства труб. Укажите особенность ЭГП Челябинского трубопрокатного завода, благодаря которой осуществляется бесперебойное снабжение завода материалами.

Особенностью ЭГП Челябинского трубопроводного завода является его соседство с металлургической базой Урала, которая бесперебойно снабжает завод металлом.

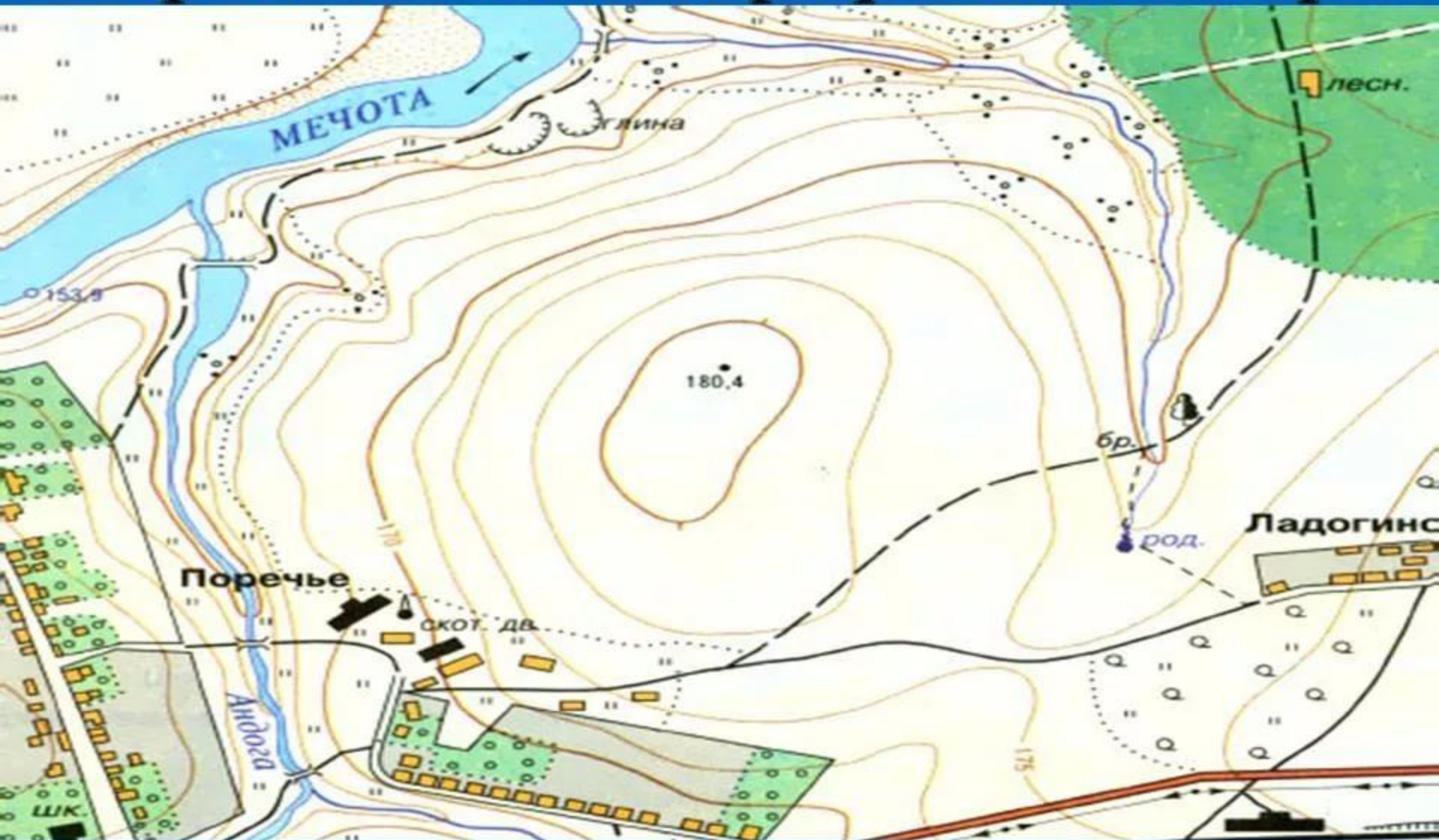
В последние годы мировые гиганты **автомобилестроения** строят в России автосборочные заводы. Компания «Volkswagen AG» построила в Калуге завод, на котором производится сборка автомобилей моделей «Skoda Octavia», «Volkswagen Passat», «Audi» и др. Российская сборка, которая позволит немного снизить цены на эти модели, обеспечивает им дополнительные конкурентные преимущества.

Какие особенности **экономико-географического положения** повлияли на решение о размещении автосборочных предприятий в Калуге? Укажите две особенности.

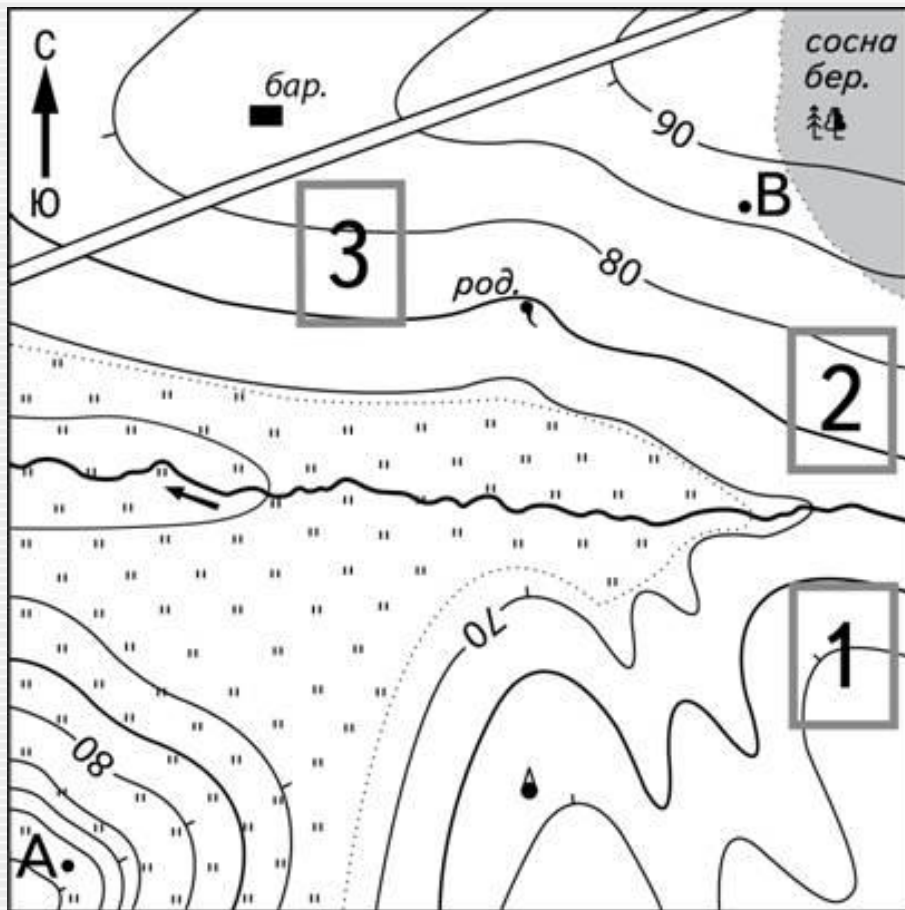
Особенностью экономико-географического положения г.Калуги, влияющим на размещение в городе автосборочного предприятия является:

- 1) близость к потребителю
- 2) наличие в Калуге трудовых ресурсов для завода
- 3) развитая транспортная сеть (доставка комплектующих)

Современная топографическая карта



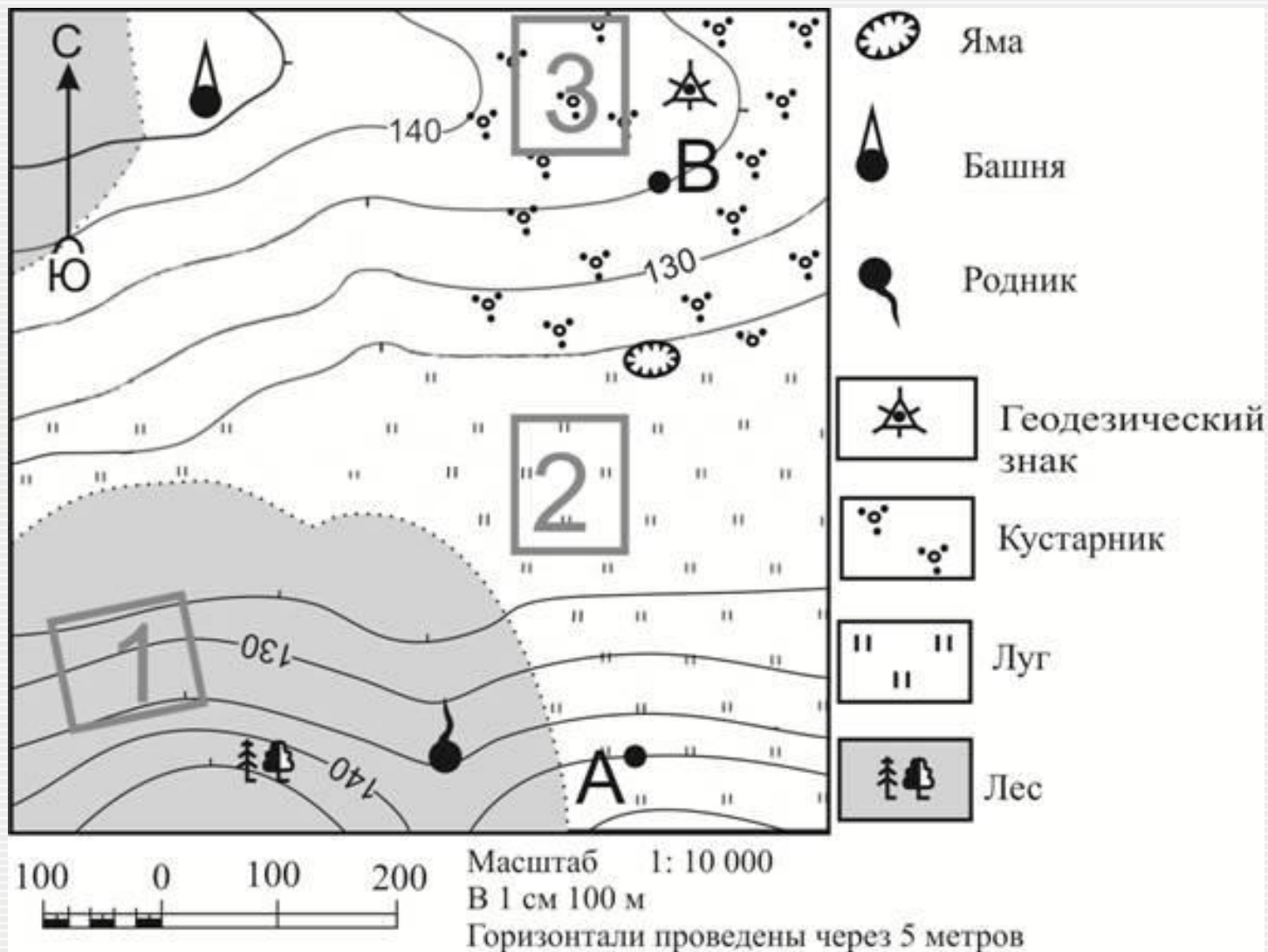
Современная топографическая карта позволяет определить ширину реки, протяженность дороги, границы леса и другие объекты



-  бар. Барак
-  род. Родник
-  Башня
-  " " Луг
-  Лес
-  Шоссе

1. Определите по карте, в каком направлении от башни находится родник.

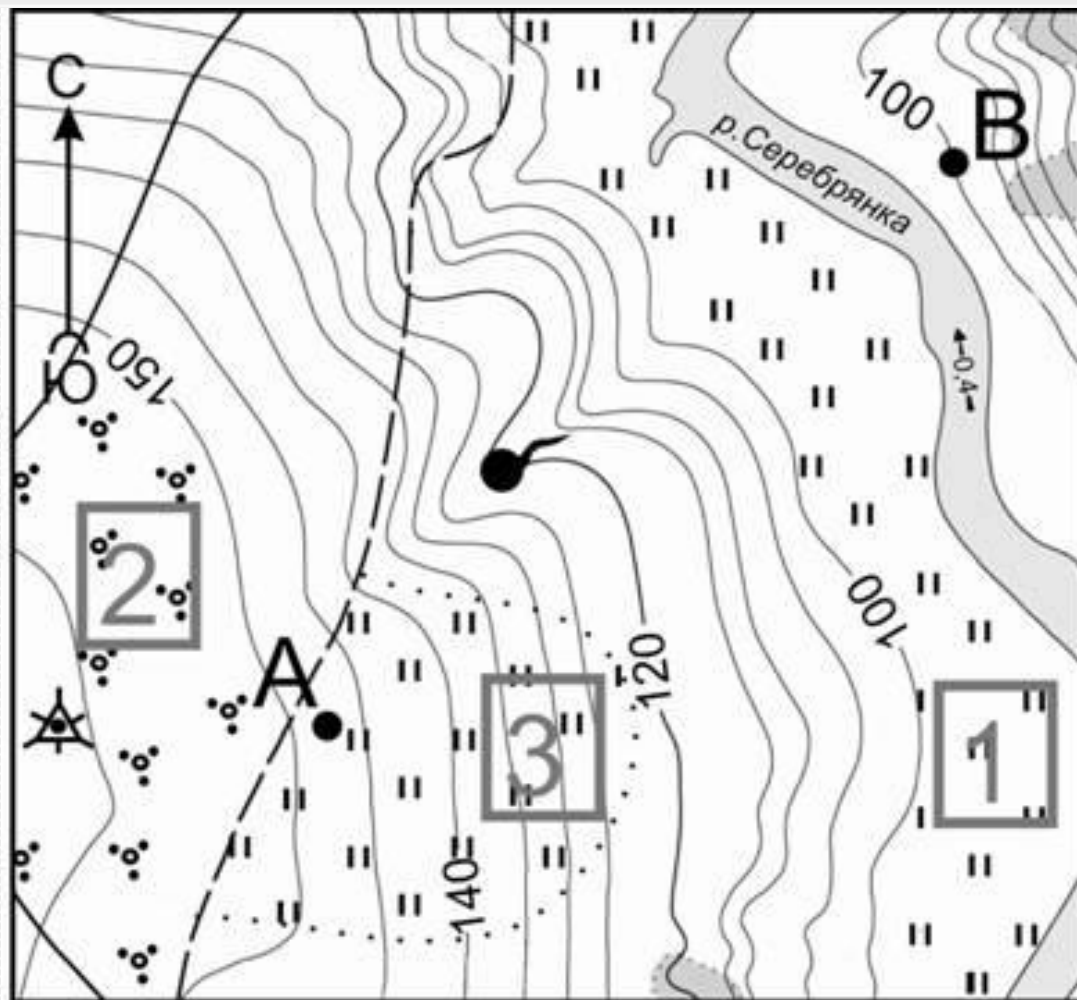
Масштаб 1:10 000
 В 1 см 100 м
 100 0 100 200
 Горизонталы проведены через 5 метров



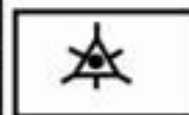
Определите по карте, в каком направлении и от башни находится геодезический знак.

Участники школьной футбольной секции выбирают место для игры в футбол. Оцените, какой из участков, обозначенных на карте цифрами 1, 2 и 3, больше всего подходит для этого. Для обоснования Вашего ответа приведите два довода.

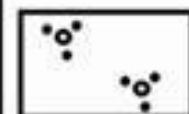
Ответ запишите на бланке ответов № 2, сначала указав номер задания.



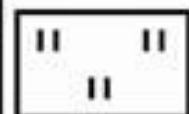
Родник



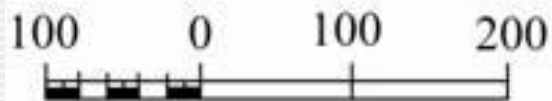
Геодезический
знак



Кустарник



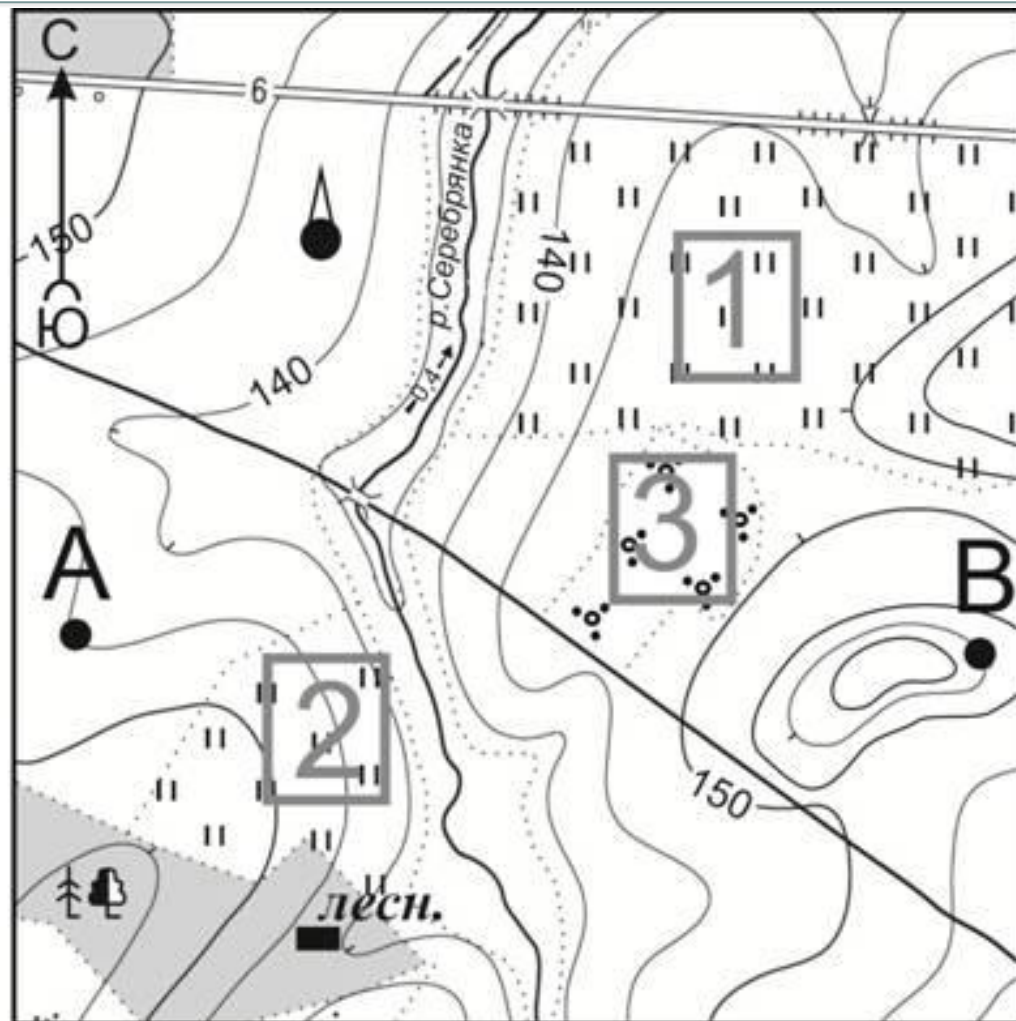
Луг



Масштаб 1: 10 000

В 1 см 100 м

Горизонталы проведены через 5 метров

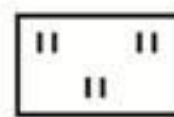


Башня

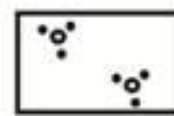
лесн.



Дом лесника



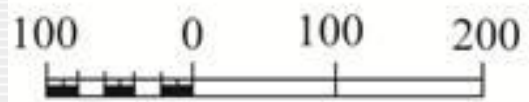
Луг



Кустарник



Лес



Масштаб 1: 10 000

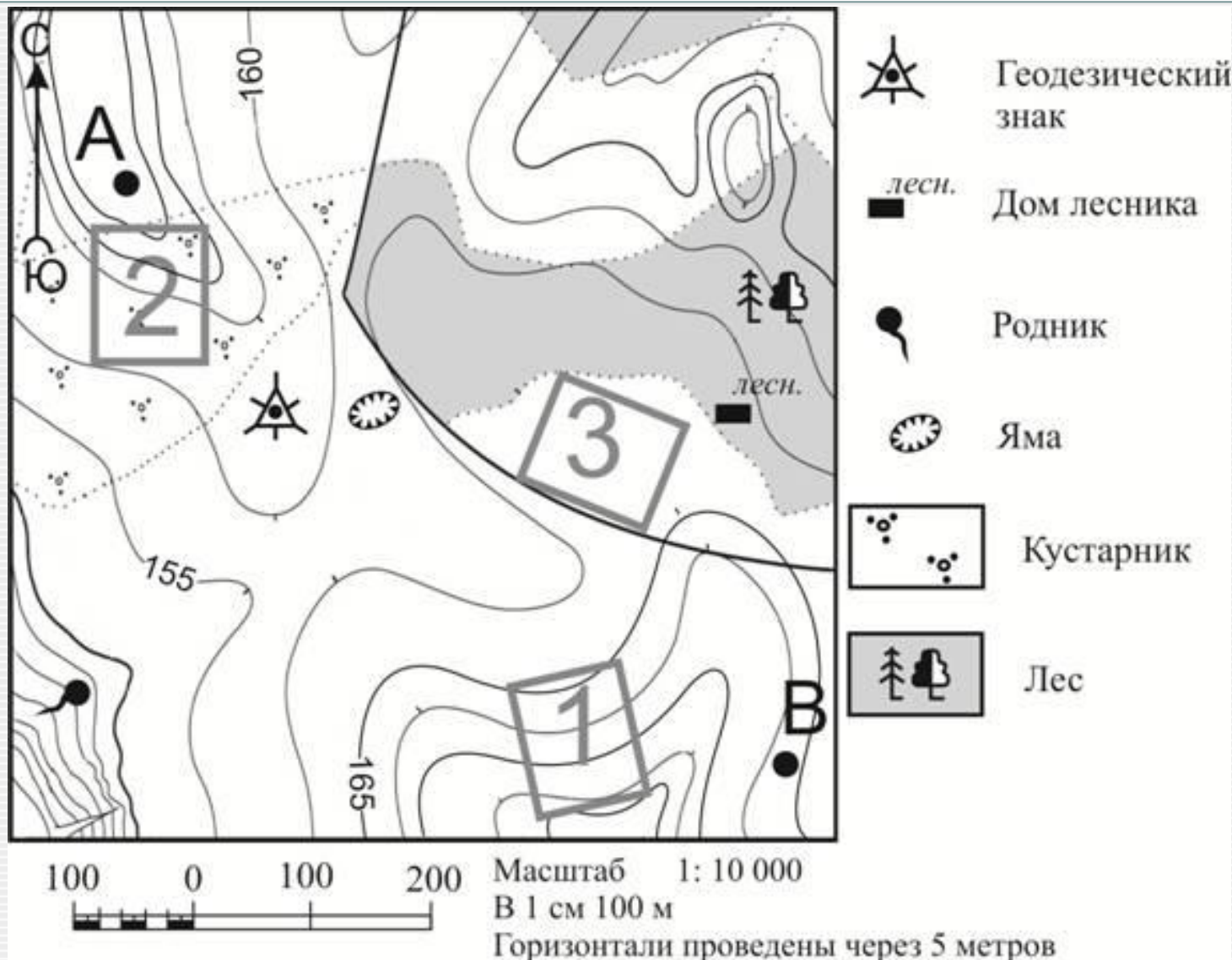
В 1 см 100 м

Горизонталы проведены через 5 метров

Нам подходит участок №х, т.к. он находится на выровненной поверхности и не имеет растительности, которая будет препятствовать игре в футбол.

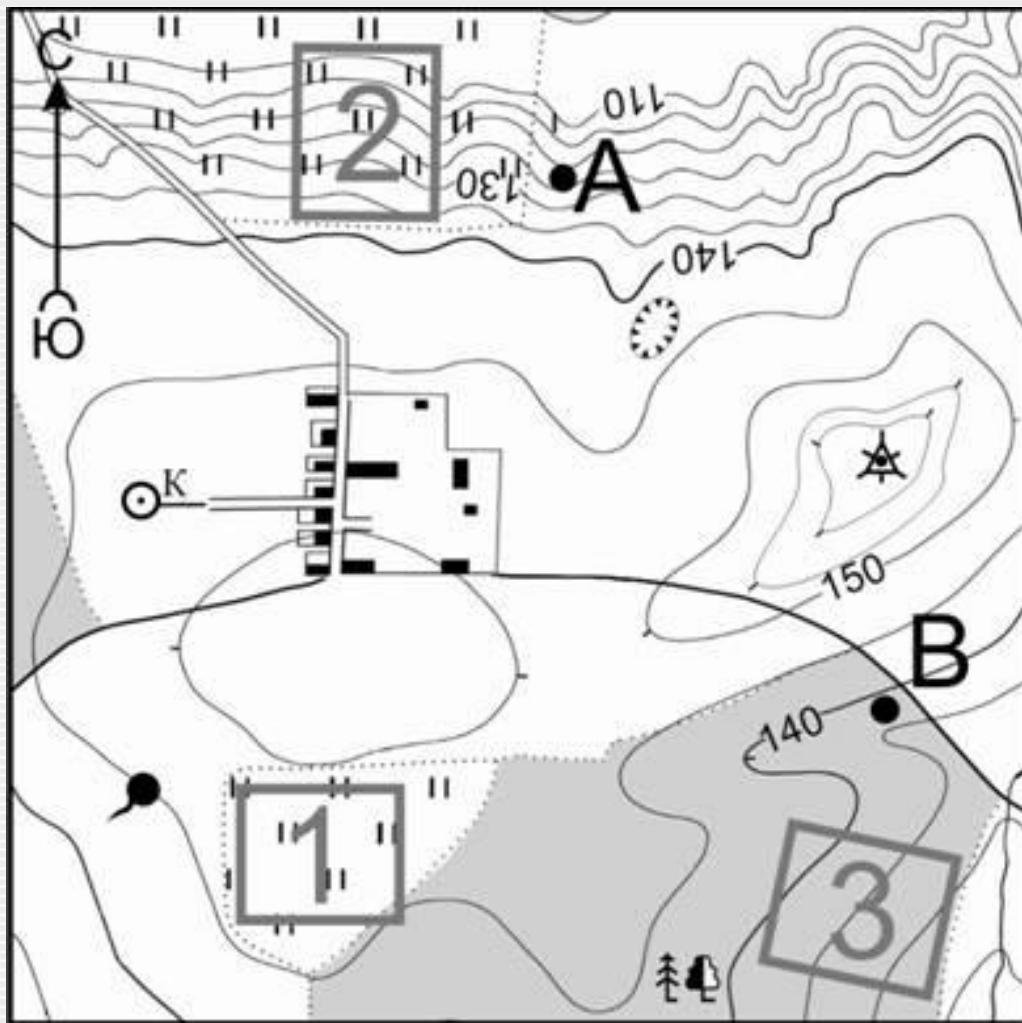
Или

Участок №х нам не подходит т.к. он находится на склоне
Участок №у не подходит, поскольку на нём имеется растительность в виде кустарников, которая будет препятствовать игре в футбол.



Школьники выбирают место для катания на санках. Оцените, какой из участков, обозначенных на карте цифрами 1, 2 и 3, больше всего подходит для этого. Для обоснования Вашего ответа приведите два довода.

Ответ запишите на бланке ответов №2, сначала указав номер задания.



-  Родник
-  Яма
-  Колодец
-  Лес
-  Геодезический знак
-  Луг



Масштаб 1: 10 000
 В 1 см 100 м

Горизонталы проведены через 5 метров

Нам подходит участок №х, т.к. он находится на склоне, что будет удобно для катания на санях и не имеет растительности, которая будет препятствовать катанию на санях.

Или

Участок №х нам не подходит т.к. он находится на выровненной (ровной) поверхности.

Участок №у не подходит, поскольку на нём имеется растительность в виде кустарников (леса), которая будет препятствовать скатыванию с горки.