

Краснодарский край

Подготовили:
Бирюков Сергей
Коржавина Анна
Король Алексей



КРАСНОДАРСКИЙ КРАЙ

САМЫЙ ЮЖНЫЙ регион России

КЛИМАТ

Умеренно-континентальный, субтропический

 **280**
солнечных дней в году

ТРАНСПОРТ

 **5** аэропортов

 **9** морских портов

 **2216 КМ**
железных дорог

 **8992 КМ**
автомобильных дорог

НАСЕЛЕНИЕ

Более **5 МЛН** человек



50% из них экономически активное

ПЛОЩАДЬ КРАЯ



Площадь **76**
тыс км²

Омывается
Азовским и
Черным
морями



Азовское море

Ейск
240 км

КРАСНОДАРСКИЙ
КРАЙ

Краснодар

Анапа
180 км

Новороссийск
120 км

Геленджик
160 км

Туапсе
150 км

Черное море

Сочи
250 км

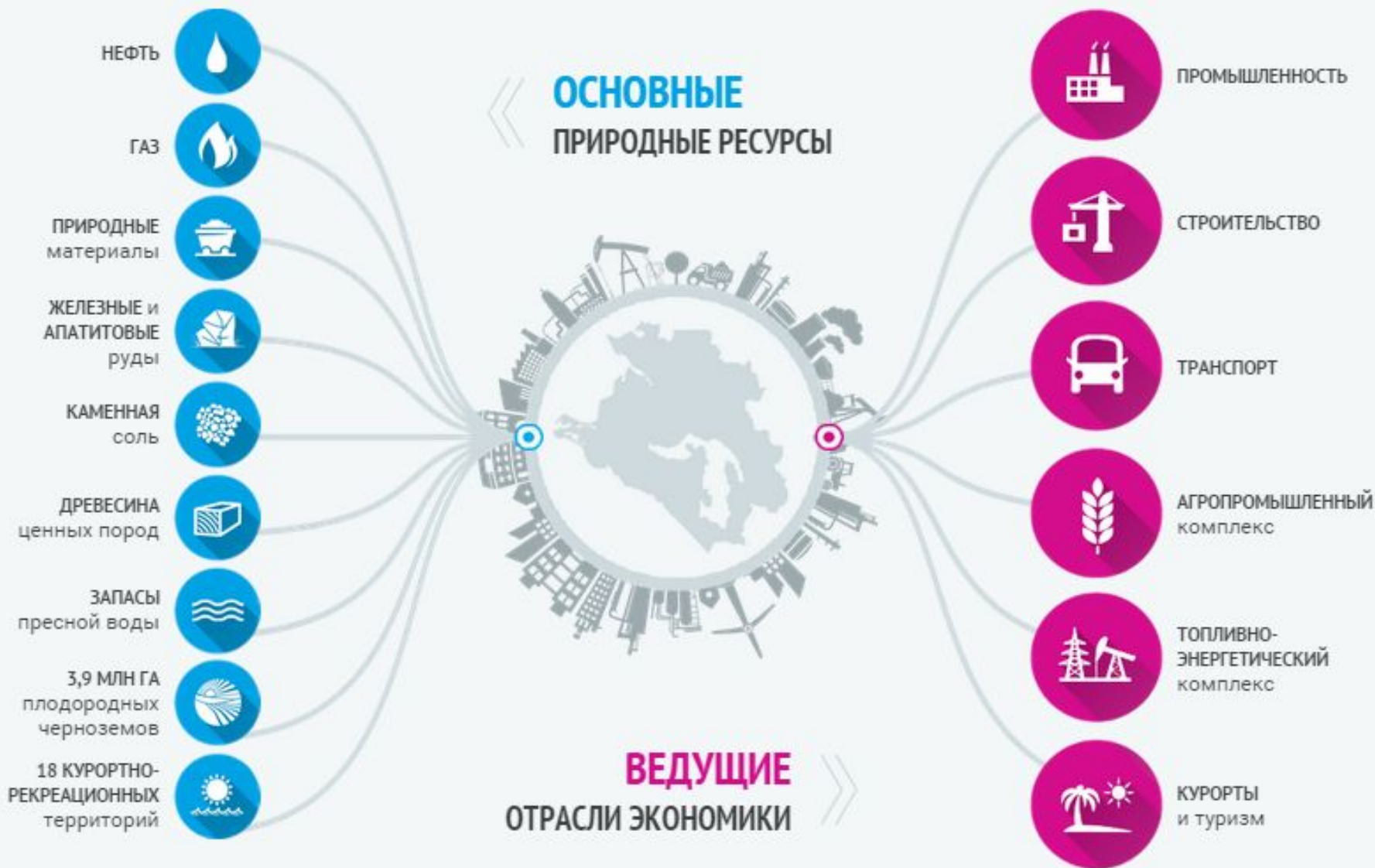
**ПРОТЯЖЕННОСТЬ
ПЛЯЖЕЙ**
БОЛЕЕ 1000 КМ



**АДМИНИСТРАТИВНЫЙ
ЦЕНТР – ГОРОД
КРАСНОДАР**

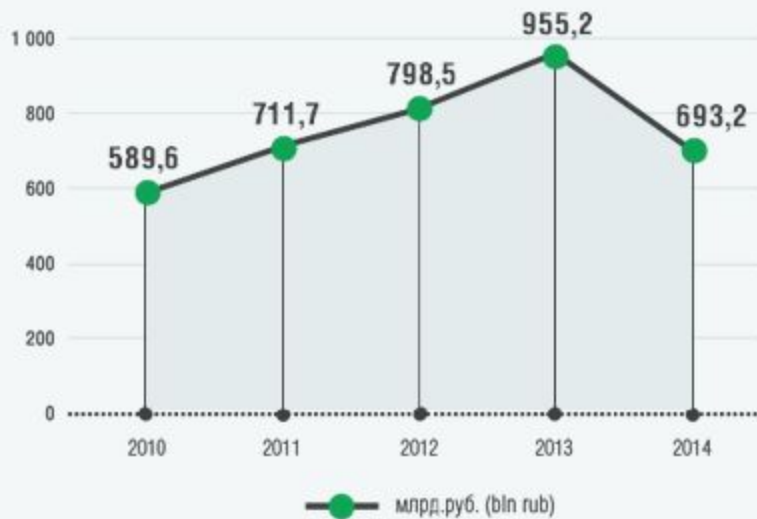


КРАСНОДАРСКИЙ КРАЙ



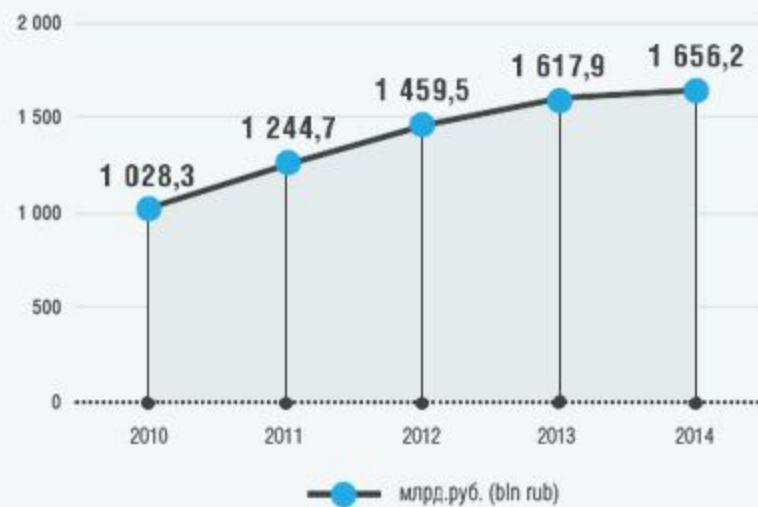
ДИНАМИКА ИНВЕСТИЦИЙ

Dynamics of investment



ДИНАМИКА ВАЛОВОГО РЕГИОНАЛЬНОГО ПРОДУКТА

Dynamics of gross regional product



ВЕДУЩИЕ ОТРАСЛИ ЭКОНОМИКИ КРАСНОДАРСКОГО КРАЯ



АГРОПРОМЫШЛЕННЫЙ

комплекс



ПОТРЕБИТЕЛЬСКАЯ

сфера



САНАТОРНО-КУРОРТНЫЙ

комплекс



АВТОМОБИЛЬНЫЕ

дороги



ТРАНСПОРТ



ЖИЛИЩНО-КОММУНАЛЬНЫЙ

комплекс



ТОПЛИВНО-ЭНЕРГЕТИЧЕСКИЙ

комплекс



ПРОМЫШЛЕННОСТЬ



СТРОИТЕЛЬНЫЙ

комплекс

