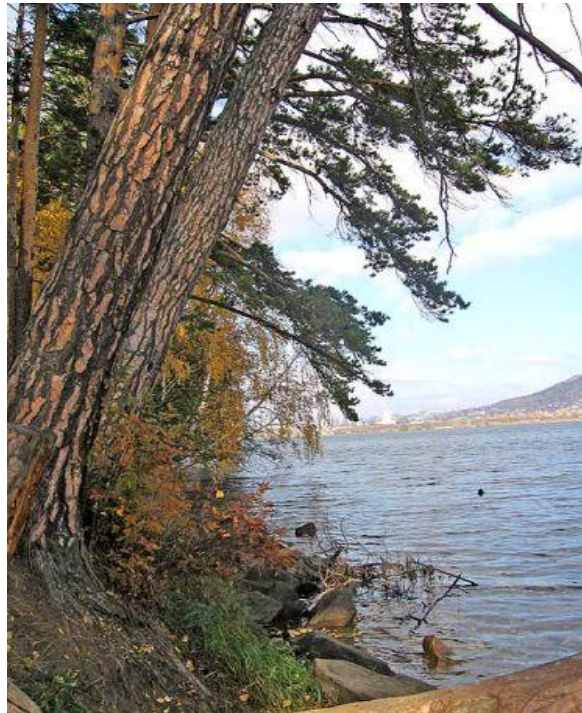
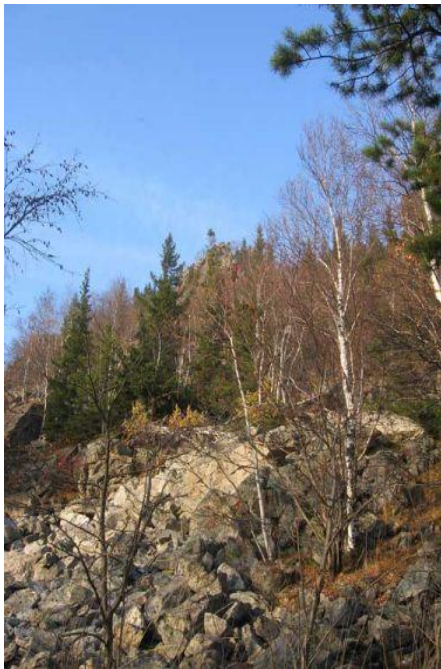


Краеведение 6 класс. *«Край на перекрестке континентов и судеб».*

Учитель: Басова Людмила Викторовна
МОУ СОШ №10
г. Сатка, Челябинская область

*«Край на перекрестке
континентов и судеб».*





***Когда- то над хребтом Урала,
Солёной свежестью полна,
С волнами запросто играла
Морская вольная волна.
Ей было любо на просторе,
И, гордо устремляясь ввысь,
Отхлынуло, исчезло море,
И горы в небо поднялись.
Но легендарная природа
То в море в памяти хранит:
В гранитных каменных породах
Волной играет малахит.
Он морем до краёв наполнен,
И, кажется, слегка подуть –
Отхлынут каменные волны
И морю вновь укажут путь.***

Людмила Татьяничева

Наш край во все стороны света.

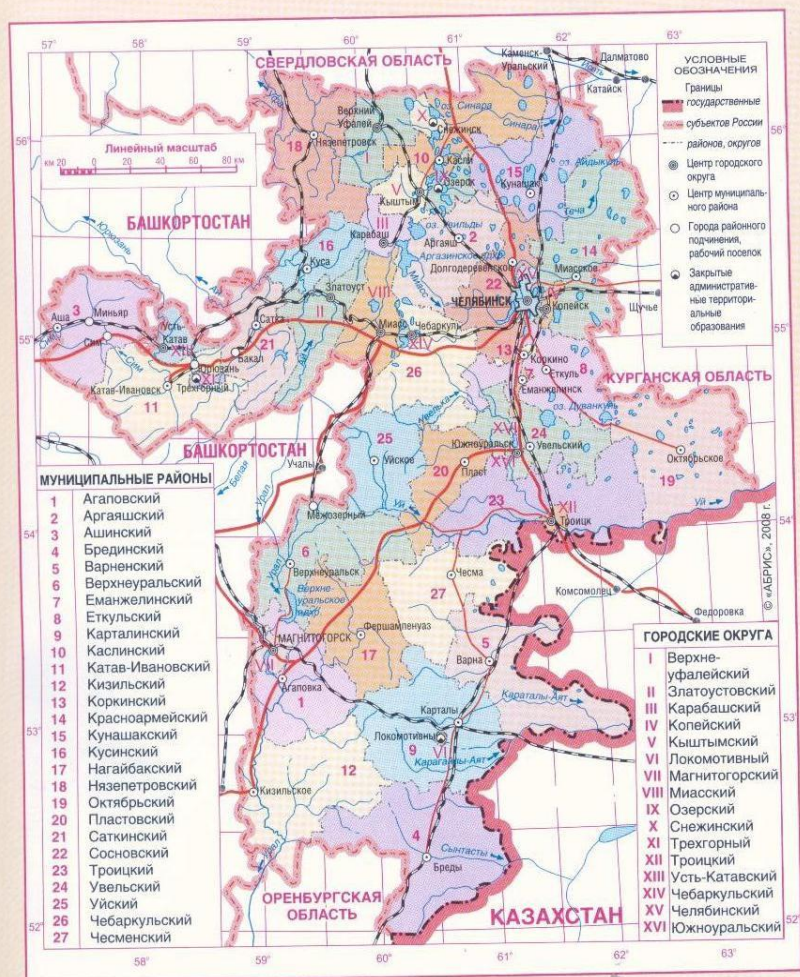
Челябинская область - один из 84 субъектов Российской Федерации, в составе Уральского Федерального округа.

Дата образования- 17 января 1934г.

В современных границах с 6 февраля 1943г.



Наш край во все стороны света.



- 27 муниципальных районов и 16 городских округов.
- 2 крупнейших города – Челябинск и Магнитогорск.
- 30 городов, 30 поселков городского типа и 1260 сельских поселений.
- 3516, 4 тыс. чел. В городах -82%, в сельской местности -18%

Наш край во все стороны света.



- ▣ **S – 88,5 тыс.км.** С севера на юг на 490 км.(от 51° до 56° с.ш.) с запада на восток на 400 км.(57° до 63° в.д.)
- ▣ **Сев. точка** – граница со Свердловской областью (д. Подкорытовка Каслинского р-на;
Восточ. точка – на границе с Курганской обл. (пос. Крутоярский Октябрьского р-на);
Юж. точка – на границе с Казахстаном (п. Синий Шихан Брединского р-на);
Запад. точка – на границе с Башкортостаном (пос. Точильный Ашинского р-на)
- ▣ **Географический центр** – 54° с.ш. и 60° в.д. прав. берег р. Уй

Наш край во все стороны света.



**Самая высокая
вершина 1406 м. (хр.
Нургуш)**

***Самая низкая точка
р.Уй (на восточной
границе обл.) -100
м. над уронем моря***



Особенности географического положения.

Природные границы.

- Планетарные:

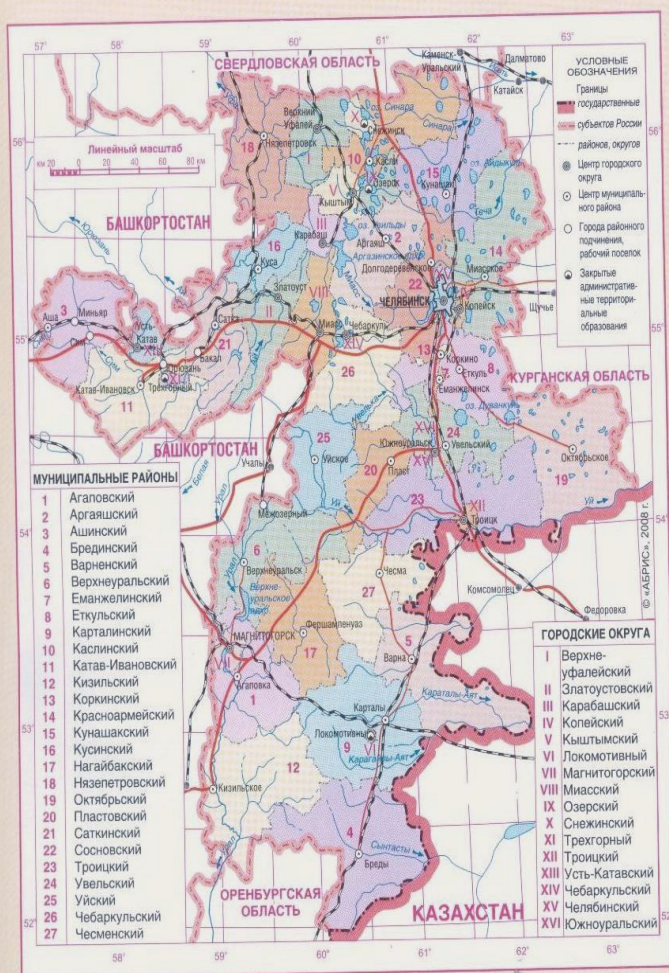
1. между частями света - Европой и Азией;
2. между географическими странами Уралом и Сибирью.

- Региональные границы:

1. Водоразделов бассейнов рек (Северного Ледовитого океана, Каспийского моря);
2. Природных зон (лесная, лесостепная, степная).



Особенности географического положения.



Административно-

территориальные:

На севере – Свердловская область (260 км.);

На северо-востоке – Курганская область (410 км.);

На юго-востоке – Республика Казахстан (730 км.);

На юге – Оренбургская область (200 км.);

На западе – Республика Башкортостан (1150 км.).

Общая протяженность границ – 2750 км.

Самый...Самое...Самая...

- Самый старый город в области – Верхнеуральск , он заложен в 1734г.
- Самый молодой город – Южноуральск, образован в 1963г.
- Самые северные города – Нязепетровск и верхний Уфалей.
- Самый южный город – Магнитогорск.
- Самый западный город – Аша, он находится на границе с Башкортостаном.
- Самый восточный город – Копейск.

Выберите верные утверждения:

- а) на территории Челябинской области могут одновременно разместиться такие страны, как Бельгия, Дания, Швейцария;**
- б) Челябинская область по площади превышает Курганскую;**
- в) среди субъектов Российской Федерации, входящих в Уральский федеральный округ, Челябинская область занимает второе место по площади.**

Установите соответствие:

Территории

1. Курганская область
2. Оренбургская область
3. Республика Башкортостан
4. Республика Казахстан
5. Свердловская область

Характеристика границы

- А. Самый короткий участок границы
- Б. Граница на большом протяжении проходит по рекам
- В. Граница установлена с 6 февраля 1943 г.
- Г. Северная граница
- Д. Граница формировалась в период строительства железодельательных заводов в 18 веке

Из центра Челябинска вылетел вертолет. Пилот получил приказ выполнить «коробочку»: 50 км на север, разворот на восток – 100км, затем снова на юг – 100км, на запад – 100км и возвращение на север – 50км.

Чтобы узнать, где приземлился вертолет, выберите правильный ответ:

- а) в центре Челябинска, б) севернее,
- в) южнее, г) восточнее, д) западнее.