

# КРУПНЕЙШИЕ РЕЧНЫЕ СИСТЕМЫ РОССИИ

Раздел «ПРИРОДА  
РОССИИ»



# ЦЕЛИ УРОКА:

## 1. Образовательные:

- систематизировать знания обучающихся о крупнейших речных системах России.

## 2. Воспитательные:

- развитие познавательного интереса к литературным произведениям.

## 3. Развивающие:

- использование математических методов в географии для определения количественных характеристик объекта.

# ОМОНИМЫ

- Какая река «плавает»?
- Какая река «летает»?
- Название какой реки во рту?
- Какую реку можно срезать ножом?
- Какая река носит название вида спорта и промысла?
- Какой приток Волги «вытекает» из березы?
- Какие реки имеют «цветное» название?
- Какой приток Вятки носит название ядовитой змеи?

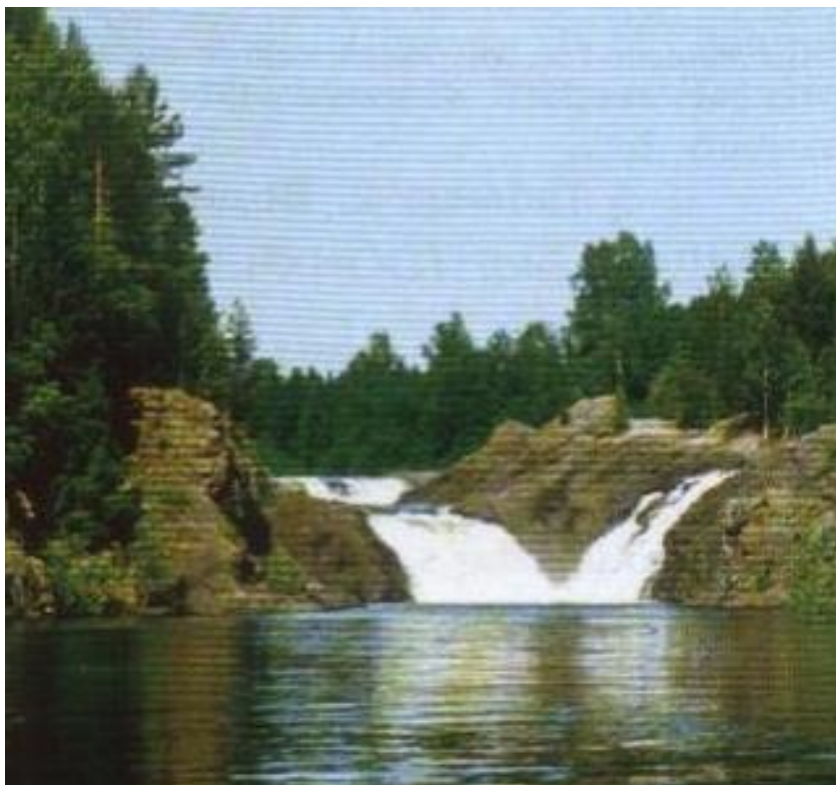


# ОМОНИМЫ



- Какая река носит название одной из сторон горизонта?
- Название какой реки означает близкую родственницу ?
- Приток Оки называется так же, как и рыба. Назовите его?
- Приток Дона носит название дерева?
- В какой реке прячутся мыши?
- Какая река протекает между огородами?
- Какая река носит название, обозначающее упаковку?
- Какая река носит название посуды?

# Логогрифы

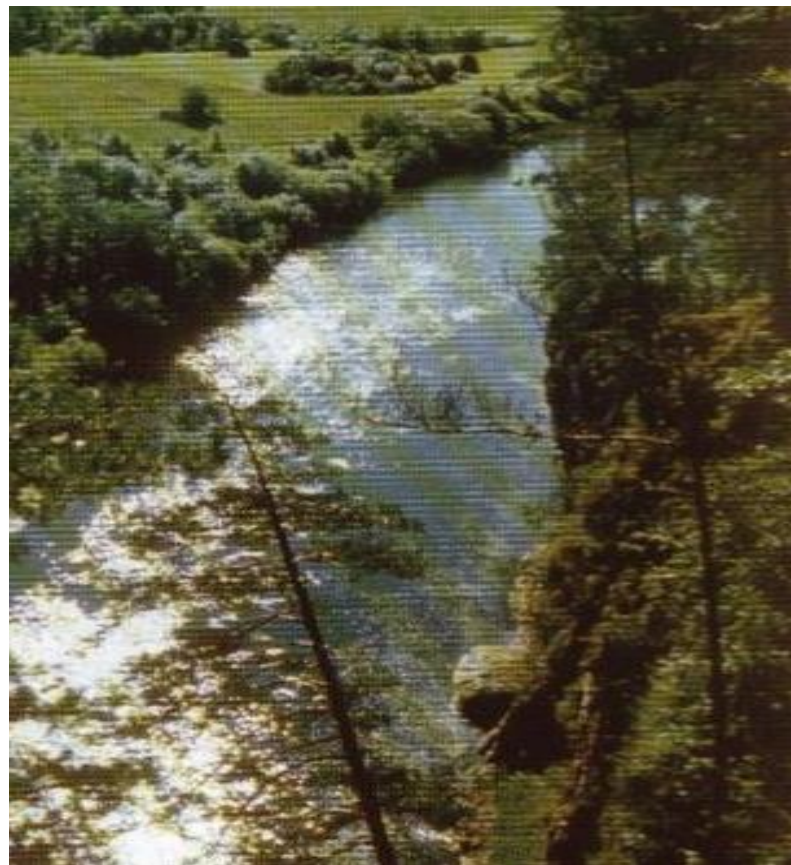


- Я глубока и полноводна,  
и вся страна гордится  
мной,  
А впереди союз  
прибавишь – и стану  
птицей я лесной.
- Я укрываю самолеты,  
когда кончаются полеты.  
Но ты поставь союз за  
мной, и стану бурной я  
рекой.

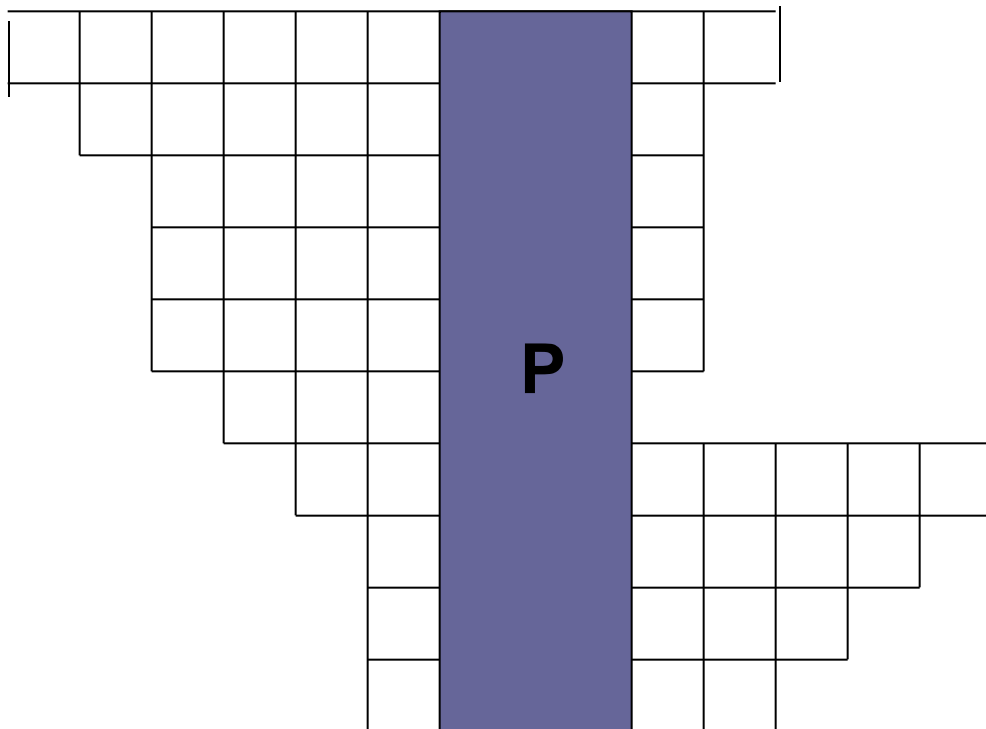
# Метаграммы

В Селенгу с буквой «д» впадаю,  
А с «п» вливаюсь я в Оку.  
И в Волгу с «с» я попадаю,  
Но с «Ф» я Белую теку.

В названии сплава меди с цинком  
замените «л» на «к» и вы  
прочтете приток Оби.



# Чайнворд «Реки России»



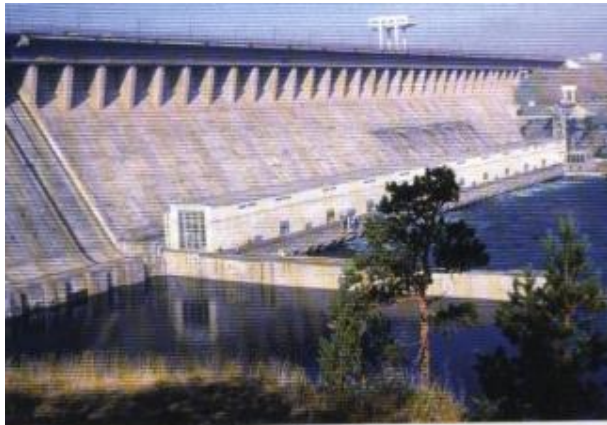
- Река бассейна Восточно-Сибирского моря, в верховьях протекает по Оймяконскому нагорью,
- Судоходная река на Чукотке
- Левый приток Волги, берет начало на возвышенности Общій Сырт
- Река бассейна Баренцева моря, берет начало на Северном Урале Правый приток Енисея
- Река Дальнего Востока бассейна Охотского моря
- Река бассейна озера Байкал.
- Правый приток крупнейшей реки Дальнего Востока
- Левый приток Оби
- Река, до 1775 года, носившая название Яик

## Практическая работа: «Определение основных гидрологических характеристик рек России»

Название рек	Высота истока	Высота устья	Падение реки	Длина реки	Уклон реки	Питание Реки	Режим реки
Волга							
Енисей							
Лена							
Амур							



# ХОЗЯЙСТВЕННОЕ ИСПОЛЬЗОВАНИЕ внутренних вод России



Плотина Братской ГЭС.



Угличский плот.



# ЗАКЛЮЧИТЕЛЬНЫЙ ЭТАП.

- Подведение итогов урока: какие задания были интересными, познавательными, что вызвало затруднения. Вопросы обучающихся. Отметки за урок.
- Домашнее задание:
  - доделать практическую работу.
  - устно ответить на вопросы после § 23.