

КРУПНЕЙШИЕ РЕЧНЫЕ СИСТЕМЫ РОССИИ

Раздел «ПРИРОДА
РОССИИ»



ЦЕЛИ УРОКА:

1. Образовательные:

- систематизировать знания обучающихся о крупнейших речных системах России.

2. Воспитательные:

- развитие познавательного интереса к литературным произведениям.

3. Развивающие:

- использование математических методов в географии для определения количественных характеристик объекта.

ОМОНИМЫ

- Какая река «плавает»?
- Какая река «летает»?
- Название какой реки во рту?
- Какую реку можно срезать ножом?
- Какая река носит название вида спорта и промысла?
- Какой приток Волги «вытекает» из березы?
- Какие реки имеют «цветное» название?
- Какой приток Вятки носит название ядовитой змеи?



ОМОНИМЫ



- Какая река носит название одной из сторон горизонта?
- Название какой реки означает близкую родственницу ?
- Приток Оки называется так же, как и рыба. Назовите его?
- Приток Дона носит название дерева?
- В какой реке прячутся мыши?
- Какая река протекает между огородами?
- Какая река носит название, обозначающее упаковку?
- Какая река носит название посуды?

Логогрифы

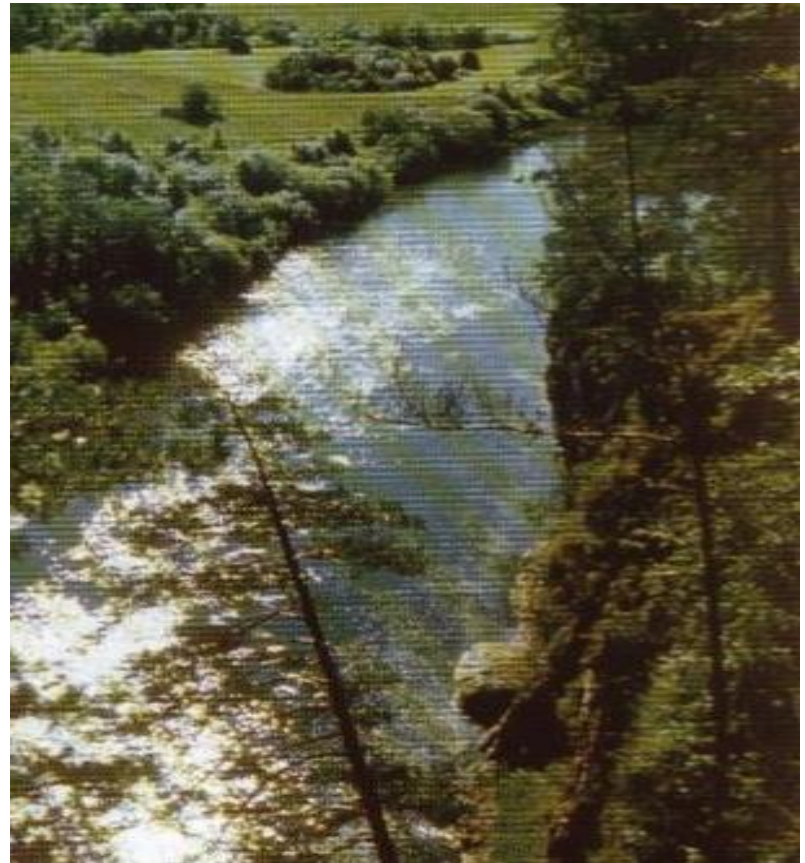


- Я глубока и
 полноводна, и вся
 страна гордится мной,
А впереди союз
 прибавишь – и стану
 птицей я лесной.
- Я укрываю самолеты,
 когда кончаются
 полеты.
Но ты поставь союз за
 мной, и стану бурной я
 рекой.

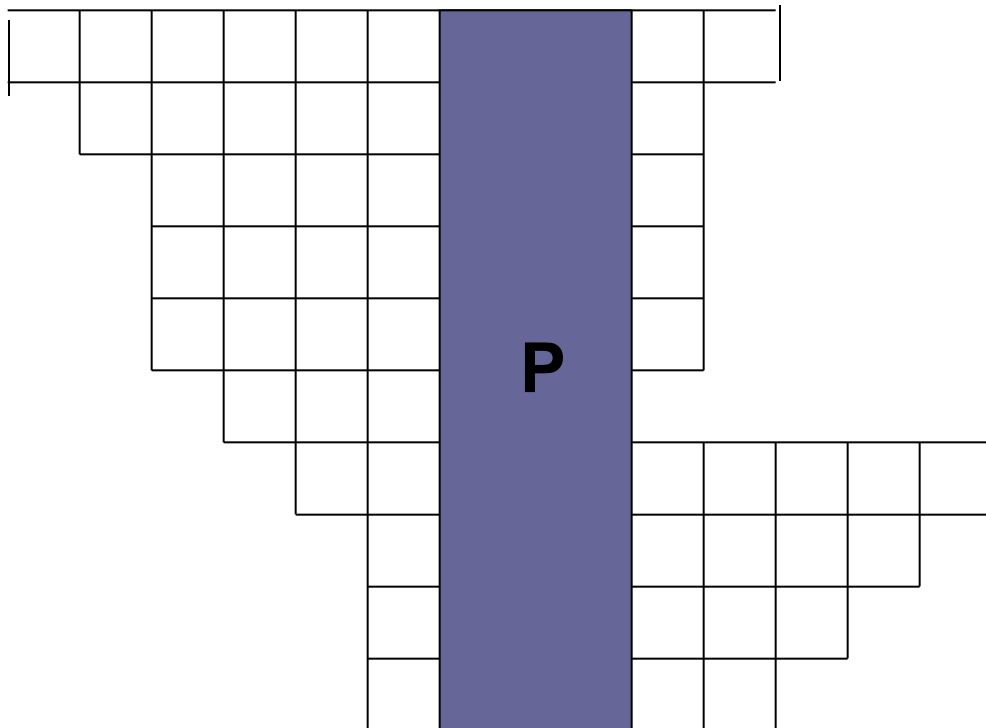
Метаграммы

В Селенгу с буквой «д» впадаю,
А с «п» вливаюсь я в Оку.
И в Волгу с «с» я попадаю,
Но с «Ф» я Белую теку.

В названии сплава меди с цинком
замените «л» на «к» и вы
прочтете приток Оби.



Чайнворд «Реки России»

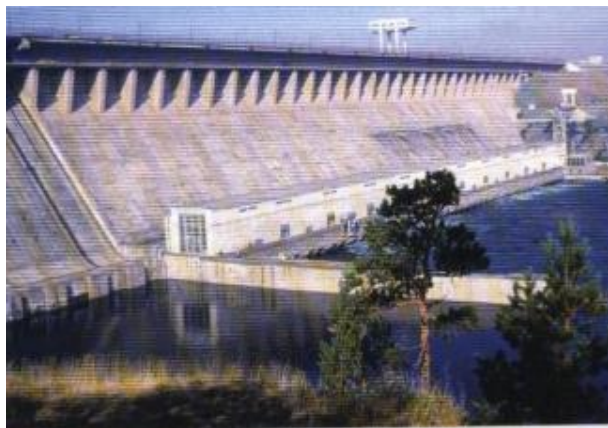


- Река бассейна Восточно-Сибирского моря, в верховьях протекает по Оймяконскому нагорью,
- Судходная река на Чукотке
- Левый приток Волги, берет начало на возвышенности Общий Сырт
- Река бассейна Баренцева моря, берет начало на Северном Урале Правый приток Енисея
- Река Дальнего Востока бассейна Охотского моря
- Река бассейна озера Байкал.
- Правый приток крупнейшей реки Дальнего Востока
- Левый приток Оби
- Река, до 1775 года, носившая название Яик

Практическая работа: «Определение основных гидрологических характеристик рек России»

Название рек	Высота истока	Высота устья	Падение реки	Длина реки	Уклон реки	Питание Реки	Режим реки
Волга							
Енисей							
Лена							
Амур							

ХОЗЯЙСТВЕННОЕ ИСПОЛЬЗОВАНИЕ внутренних вод России



Плотина Братской ГЭС.



Угличский шлюз.



ЗАКЛЮЧИТЕЛЬНЫЙ ЭТАП.

- Подведение итогов урока: какие задания были интересными, познавательными, что вызвало затруднения. Вопросы обучающихся. Отметки за урок.
- Домашнее задание:
 - доделать практическую работу.
 - устно ответить на вопросы после § 23.