

Крымские горы



Географическое положение



Полезные ископаемые



мрамор



известняк



мергель



глина



Горный хрусталь



агат



опал



аметист



яшма



хризолит



лазурит

Рельєф





Главная гряда

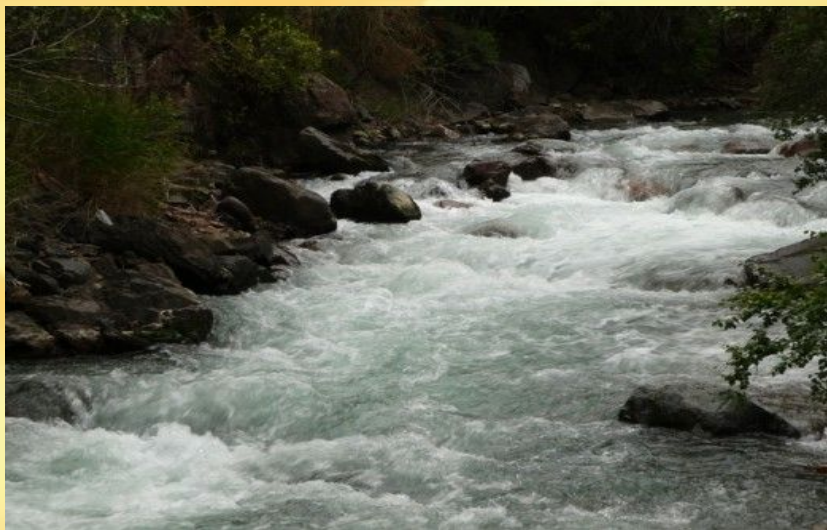


Внутренняя гряда



Внешняя гряда

Реки



реки

Подземные воды



Озера



Водопады



Животный мир



олень



барсук



лиса



сапсан



Черный гриф



Леопардовый полоз



ящерица



Каменная куница



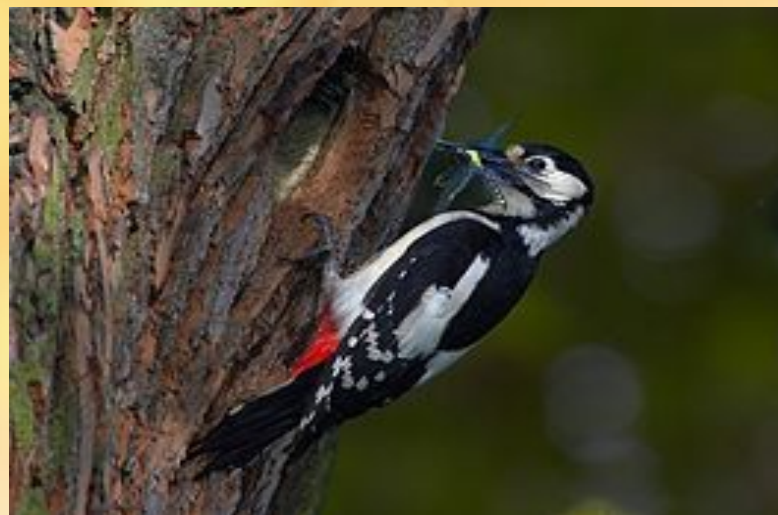
муфлон



ласка



кабан



дятел



Крымская жужелица



каракурт



тарантул



еж

Растительный мир



можжевельник



Сосна крымская



Дуб пушистый



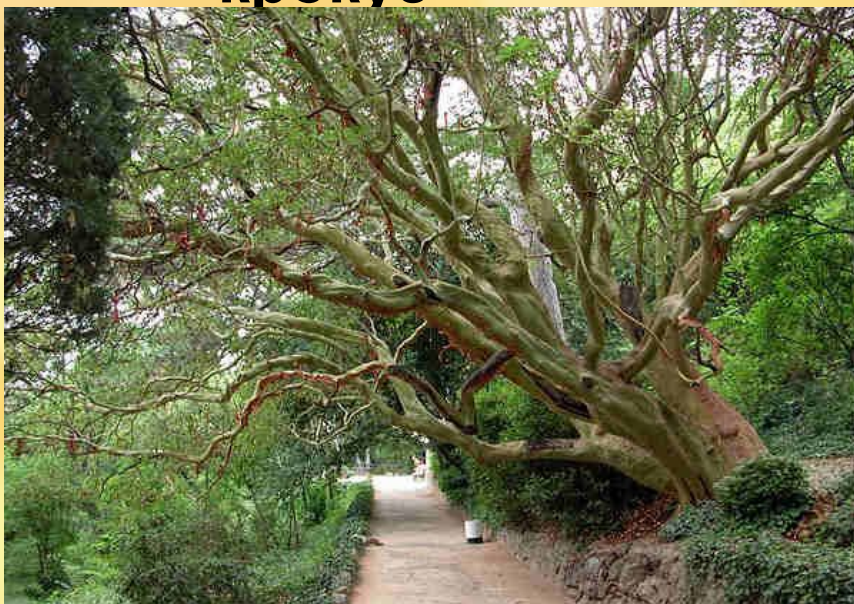
бук



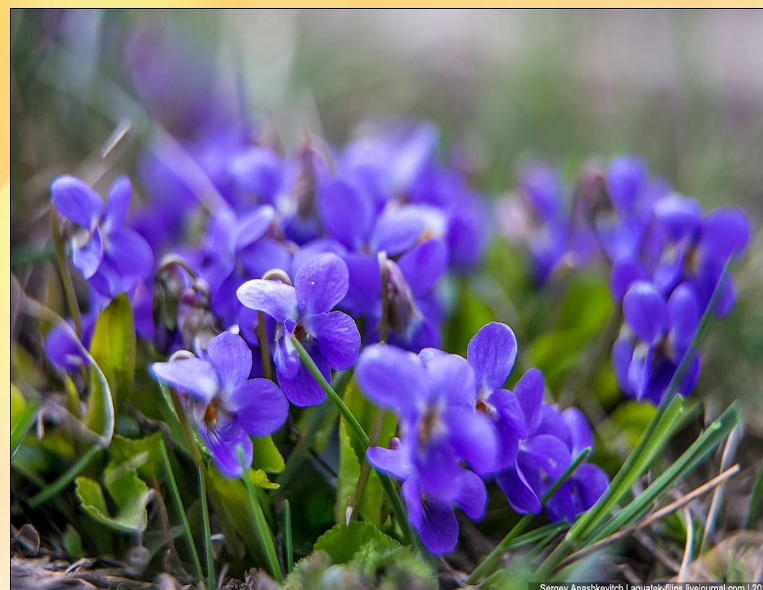
крокус



КИЗИЛ



Земляничник мелкоплодный



фиалки Денхардта

Заповедники



Карадаг



**Мыс
Мартьян**



Крымский

Ялтинский

