



**КУБАНЬ – МОЯ,
СТЕПНАЯ
ДОЧЬ**

Ой, да Краснодарский край,
Ой, да он богат лежит.
Ой, да по степи река
РОССИИ.
Ой, да с гор крутых бежит.

**Подготовила Кузикова С.В.
учитель МОУ СОШ №24
г. Сочи Краснодарского края**

Край наш тополиный

Даль степей сквозная,

Гор простор орлиный-

Сторона родная,

Край наш тополиный!



Кубань – родимая земля

- Идёт рассвет,
- ступая по курганам.
- Навстречу солнцу
- встали тополя...
- Как ты мила
- и как ты дорога нам,
- Кубань, Кубань-
- родимая земля!

красавица Кубань

всенародная житница

жемчужина России

Посвящается 70-летию образования Краснодарского края и 215-летию освоения казаками кубанских земель.



История Кубани



Жалованная грамота Екатерины II Черноморскому казачьему войску на Кубанские земли



- *30 июня 1792 г.*
Усердная и ревностная войска Черноморского нам служба, доказанная в течение благополучно оконченной с Портою Оттоманскою войны храбрыми и мужественными на суше и водах подвигами, нерушимая верность, строгое повиновение начальству и похвальное поведение от самого того времени, как сие войско по воле нашей покойным генералом-фельдмаршалом князем Григорием Александровичем Потемкиным-Таврическим учреждено, приобрели особливое наше внимание и милость. Мы потому, желая воздать заслугам войска Черноморского, утверждением всегдашнего его благосостояния и доставлением способных к благополучному пребыванию всемилостивейше пожаловали оному в вечное владение состоящий, в Таврической области остров Фанагорию со всей землею, лежащую на правой стороне реки Кубани от устья ее к Усть-Лабинскому реду, так чтобы с одной стороны река Кубань, с другой же - Азовское море до Ейского городка служили границею войсковой земли.
- *Все состоящие на помянутой нами пожалованной земле всякого рода угожья, на водах же рыбные ловли остаются в точном и полном владении и распоряжении войска Черноморского, исключая только места для крепости на острове Фанагория и для другой, при реке Кубани, с подлежащим для каждой выгоном, которые - для вящей войску, и особливо на случай военной безопасности, сооружены быть имеют.*
- *Войску Черноморскому принадлежит бдение и стража пограничная от набегов народов закубанских...*
- *Мы надеемся, что войско Черноморское, соответствуя монаршему нашему о нем попечению, потщится не только бдительным охранением границ соблюсти имя храбрых воинов, но и всемерное употребит старание заслуживать звание добрых и полезных граждан внутренним благоустройством и распространением семейственного жития...*

Карта Краснодарского края

- В состав Краснодарского края входят 38 районов, 26 городов из них 15 - краевого и 11 - районного подчинения, 21 поселок городского типа, 389 сельских административных округов, объединяющих 1717 сельских населенных пунктов.
- Площадь Краснодарского края составляет 76 тысяч квадратных километров или 0,4 процента от всей территории Российской Федерации. Наибольшая протяженность края с севера на юг - 370 километров, с запада на восток - 375 километров. Регион граничит с Ростовской областью, Ставропольским краем, Республикой Адыгея и Грузией.
- Административным центром является город Краснодар, недавно отметивший свое двухсотлетие.

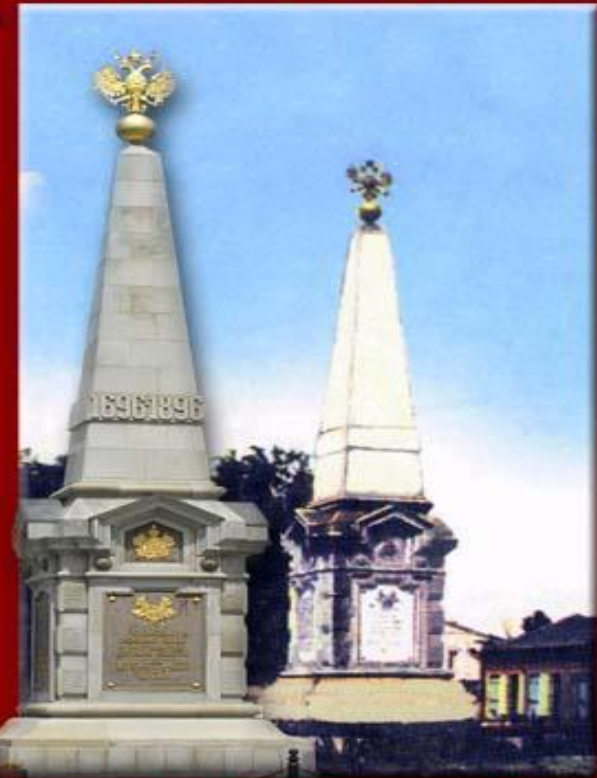


Екатеринодар - Краснодар

Град Казачий



Екатеринодар - Краснодар



«Град Казачий»

Столица казачьего края



Краснодар сегодня



Слышу в тополях весёлый шорох
Вижу в бликах солнца тротуар...
Как же ты мне памятен и дорог,
Тополиный город Краснодар!

Краснодар помнит

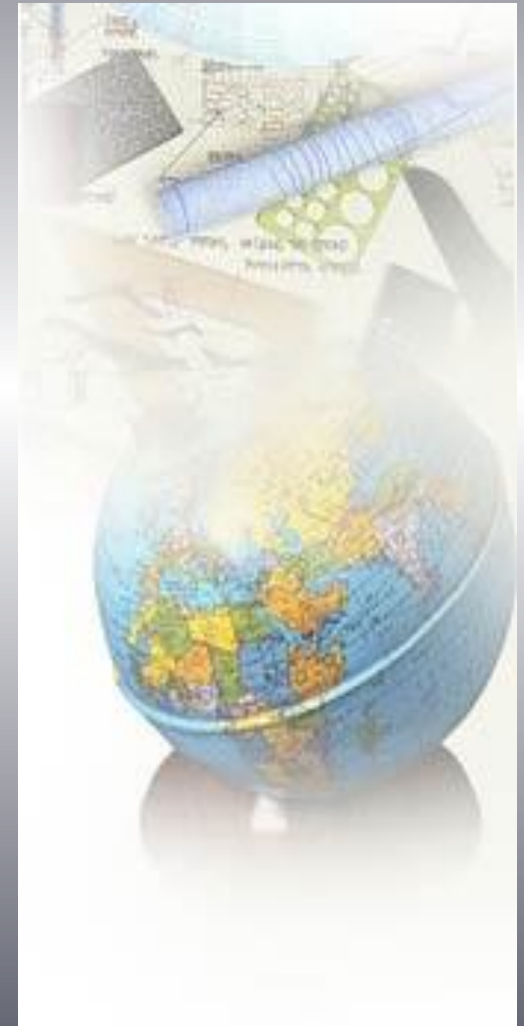


Степное раздолье-
родная земля!
Всего ты дороже и краше!
Зелёной листвою шумят тополя
О славе и мужестве нашем.



Образование и наука

- Многогранная система образовательных и научных учреждений составляет:
- 1518 - детских дошкольных учреждений, в том числе
- 1152 - подведомственных органам образования;
- 1425 - общеобразовательных учреждений различных видов (школ, лицеев, гимназий, коррекционных учреждений);
- 250 - учреждений дополнительного образования детей;
- 34 - детских дома;
- 71 - учреждение начального профессионального образования;
- 124 - учреждения среднего специального профессионального образования, в том числе:
 - 79 - государственных;
 - 107 - учреждений высшего и дополнительного проф. образования;
 - в том числе:
 - 12 - государственных.





Сочи - столица XXII зимних олимпийских игр

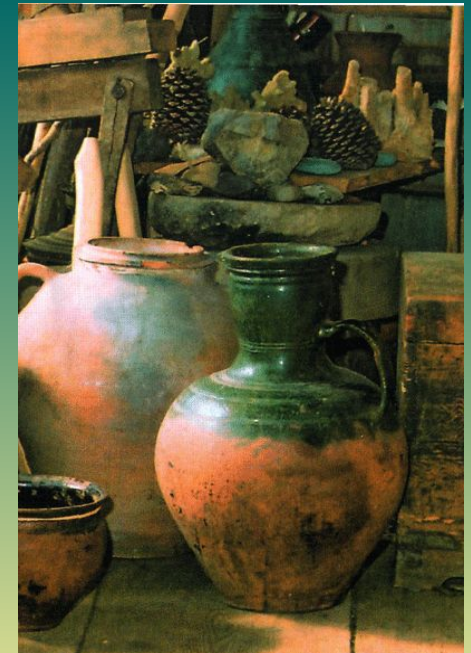


Народное искусство

«Несомненно, самым высоким видом искусства, самым талантливым, самым гениальным является народное искусство, то есть то, что запечатлено народом, что народом сохранено, что народ пронёс через столетия».



Декоративно-прикладное ИСКУССТВО



Деятели культуры

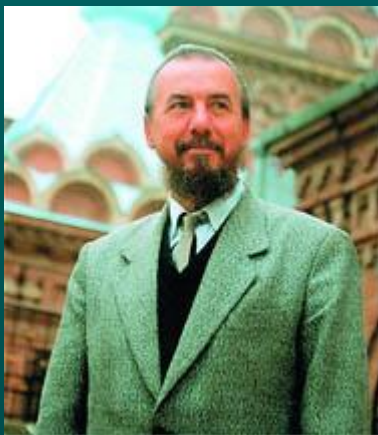
Григорий Пономаренко



Иван Варавва



Виктор Захарченко



Александр Гиндин



Природа Кубани



Берег

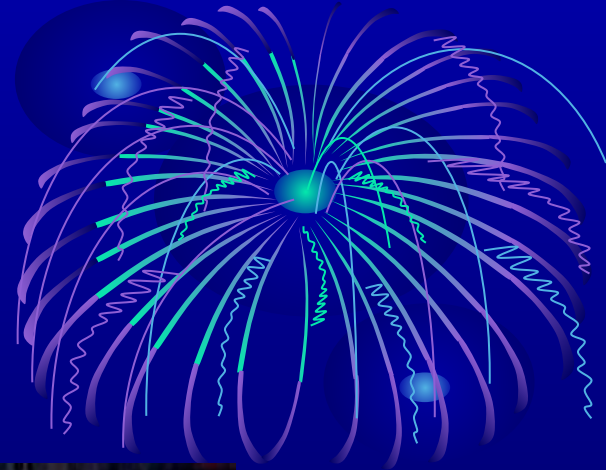
России

начинается

здесь



Город воинской славы



Наследники земли кубанской

- Шумят, шумят желтеющие нивы,
- Красою сердце веселя.
- Родимый край мой,
- Край судьбы счастливой,
- Земля отцов – моя земля.