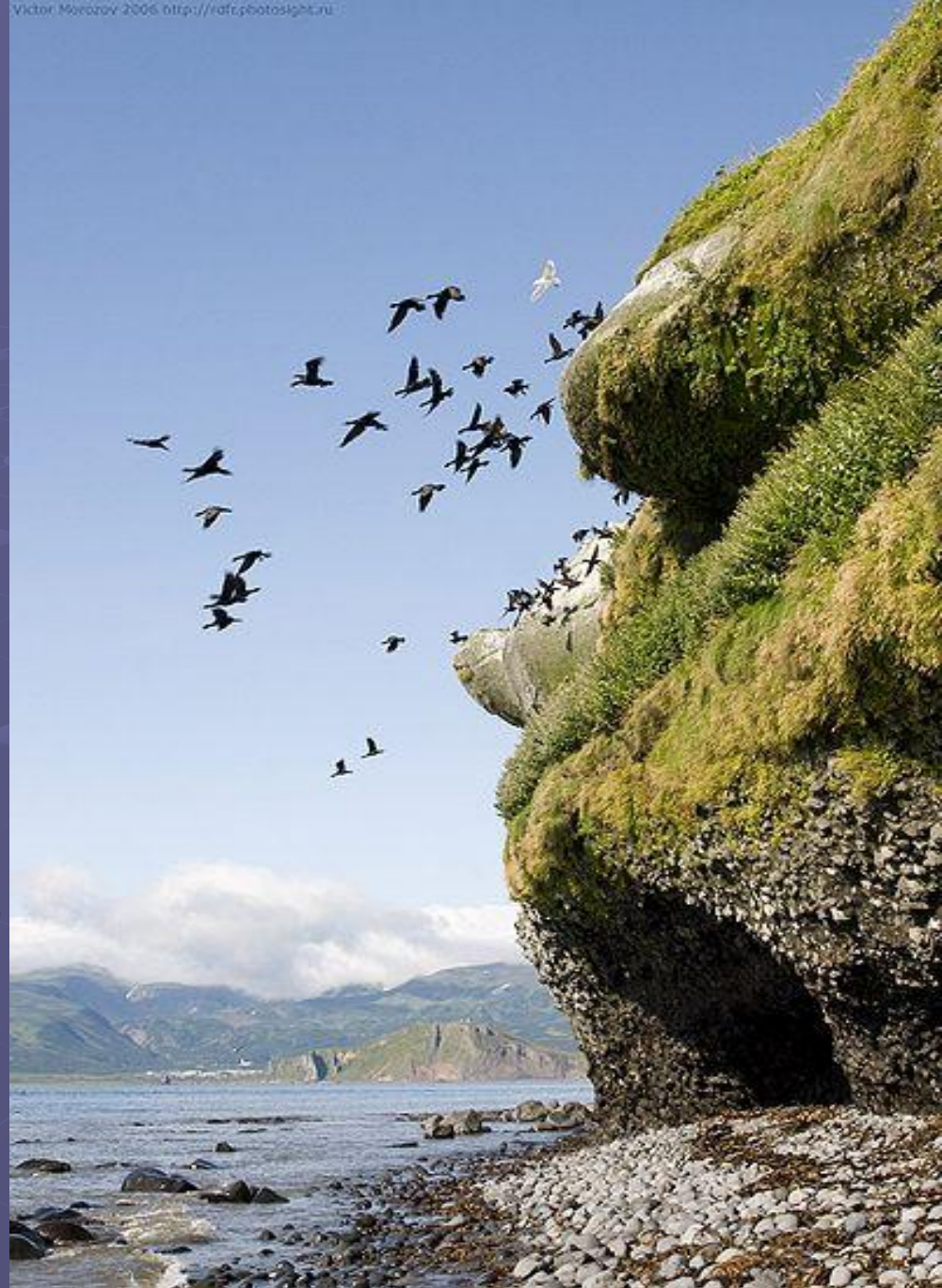
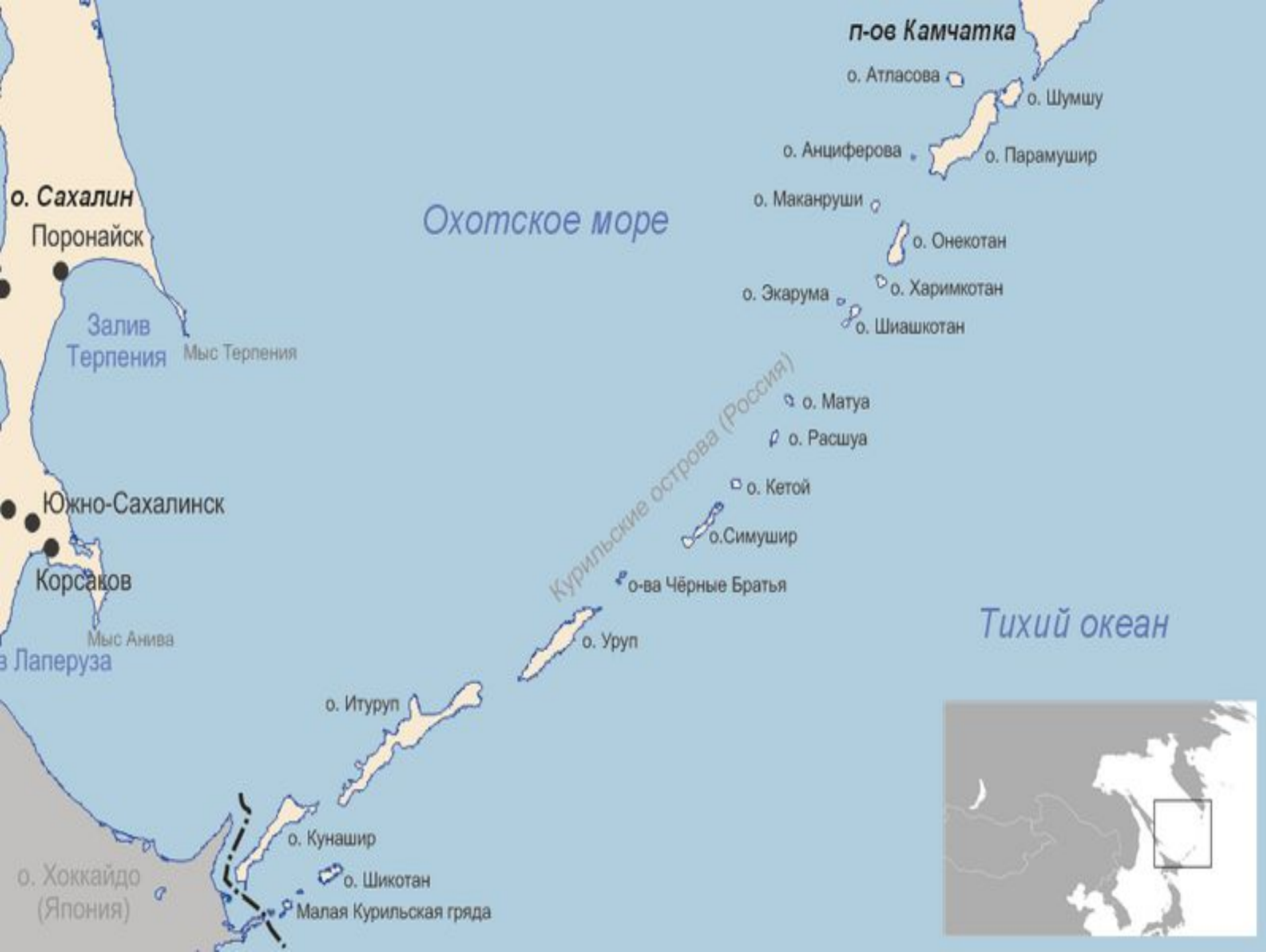


Курильские острова

- Курильские острова - цепь вулканических островов между полуостровом Камчатка и островом Хоккайдо (Японские острова).
- Отделяет Охотское море. от Тихого океана.
- Протяжённость — 1175 км
- Площадь — 15,6 тыс. км²
- Включают 20 крупных и более 30 мелких островов, которые разделены на Большую Курильскую гряду и Малую Курильскую гряду



- *Большая Курильская гряда* — часть Курильских островов (Россия, Сахалинская область). Вытянута с юго-запада на северо-восток на 1200 км. Разделена проливами Крузенштерна и Буссоль на 3 группы: Северная группа (Шумшу, Атласова, Парамушир, Анциферова, Авось и др.), Средняя группа (Матуа, Кетой, Черные братья и др.) Южная группа (Уруп, Итуруп, Кунашир и др.)
- Большая Курильская гряда отделяется Южно-Курильским проливом от Малой Курильской гряды.
- *Малая Курильская гряда* — 6 островов и 2 группы скал в составе Курильских островов (Россия, Сахалинская область). Общая протяжённость — 120 км.
- Поверхность большей частью равнинная или пологохолмистая.
- Максимальная высота — 412 м (Шикотан).



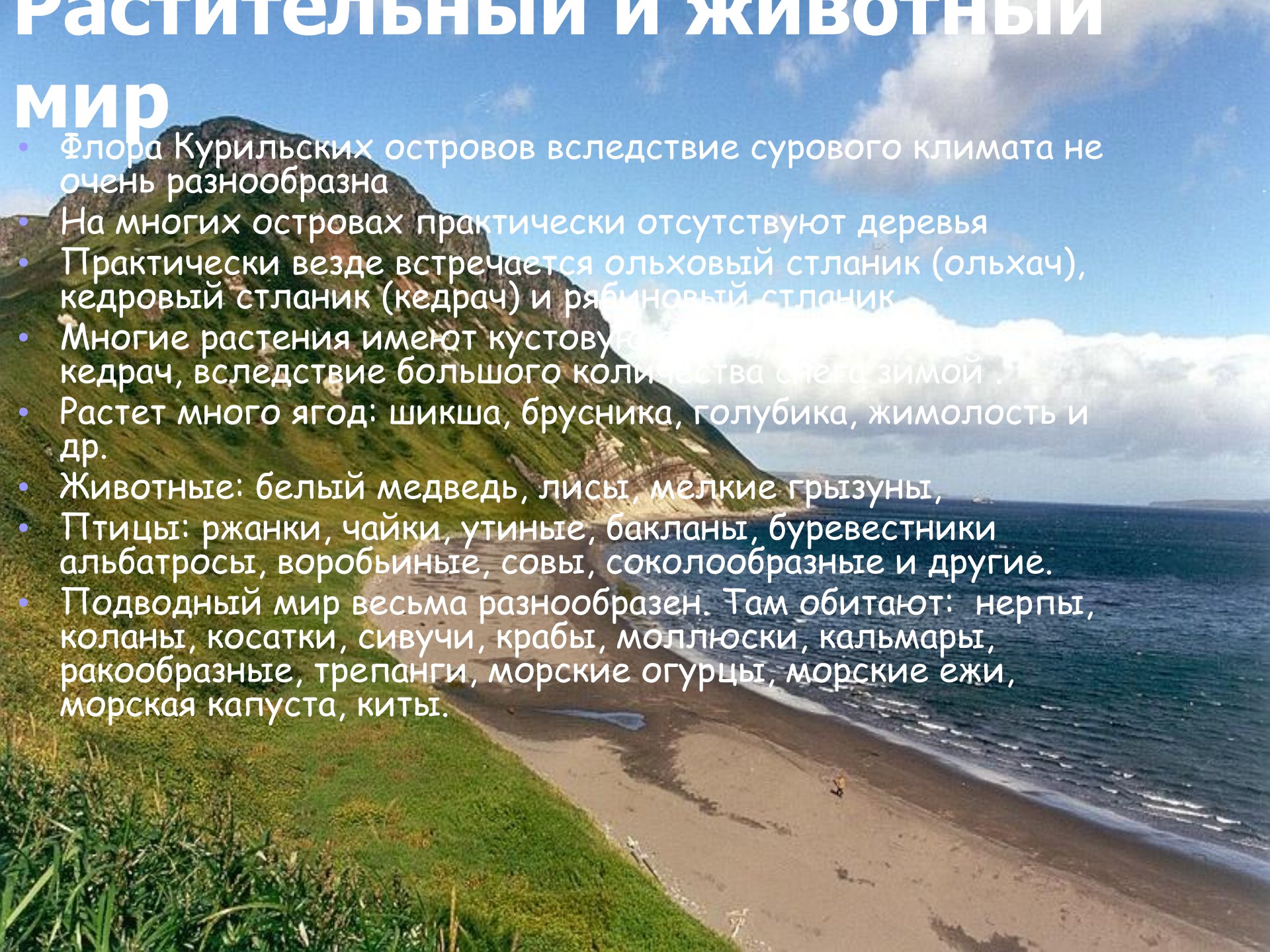
Геологическое строение и полезные ископаемые

- Большая часть островов гориста.
- Около 40 действующих вулканов
- Наибольшая высота 2339 м — остров Атласова, вулкан Алаид.
- На островах и в прибрежной зоне разведаны промышленные запасы руд цветных металлов, ртути, природного газа, нефти.
- На острове Итуруп, в районе вулкана Кудрявый, находится единственное в мире месторождение рения
- Ресурсы : золота 1 867 т ; серебра 9 284 т ; титана 39,7 млн т; железа 273 млн т ;

Растительный и животный

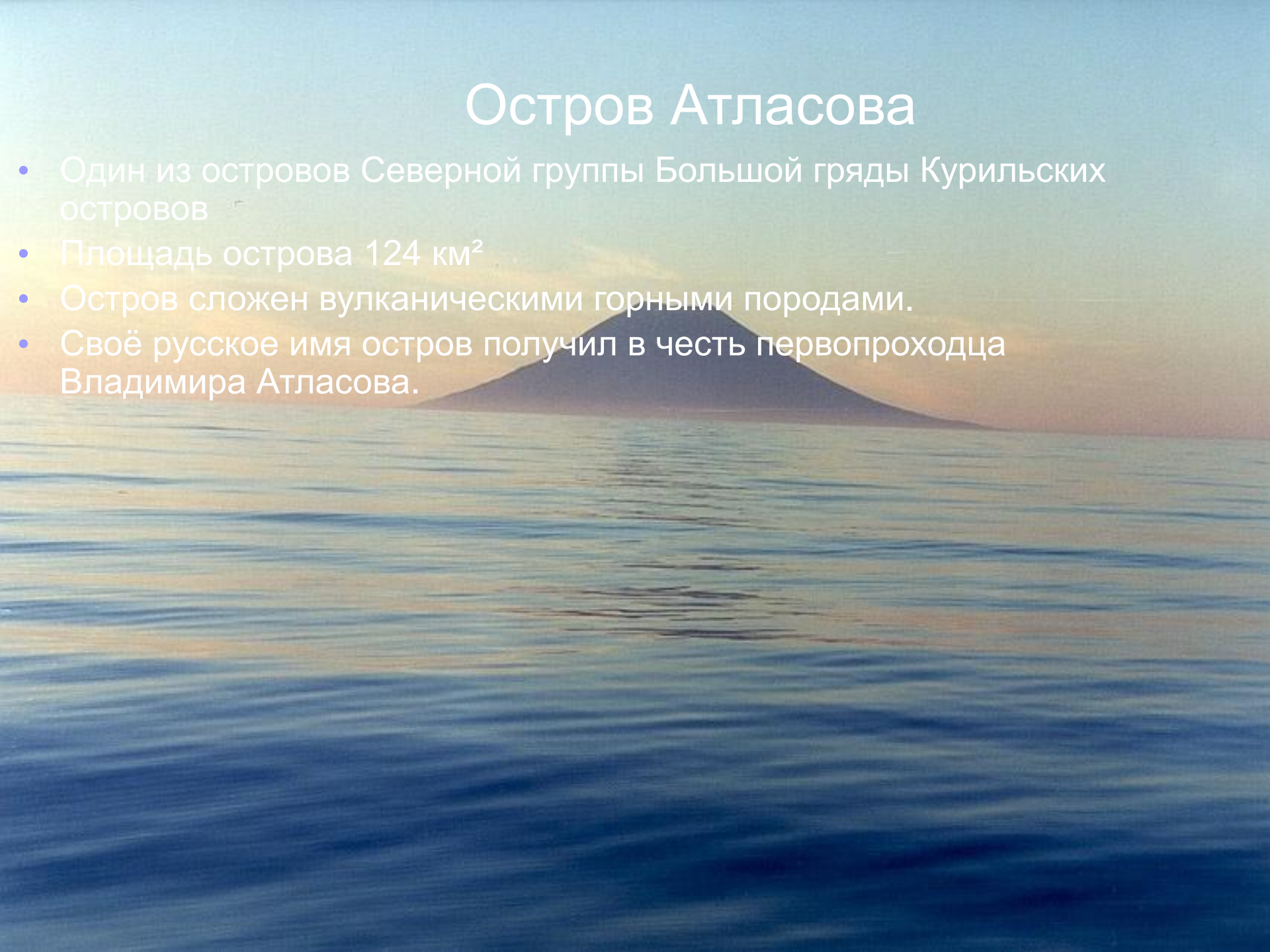
мир

- Флора Курильских островов вследствие сурового климата не очень разнообразна
- На многих островах практически отсутствуют деревья
- Практически везде встречается ольховый стланик (ольхач), кедровый стланик (кедрач) и рябиновый стланик
- Многие растения имеют кустовую форму. Например, кедрач, вследствие большого количества снега зимой.
- Растет много ягод: шикша, брусника, голубика, жимолость и др.
- Животные: белый медведь, лисы, мелкие грызуны,
- Птицы: ржанки, чайки, утиные, бакланы, буревестники альбатросы, воробьиные, совы, соколообразные и другие.
- Подводный мир весьма разнообразен. Там обитают: нерпы, коланы, косатки, сивучи, крабы, моллюски, кальмары, ракообразные, трепанги, морские огурцы, морские ежи, морская капуста, киты.



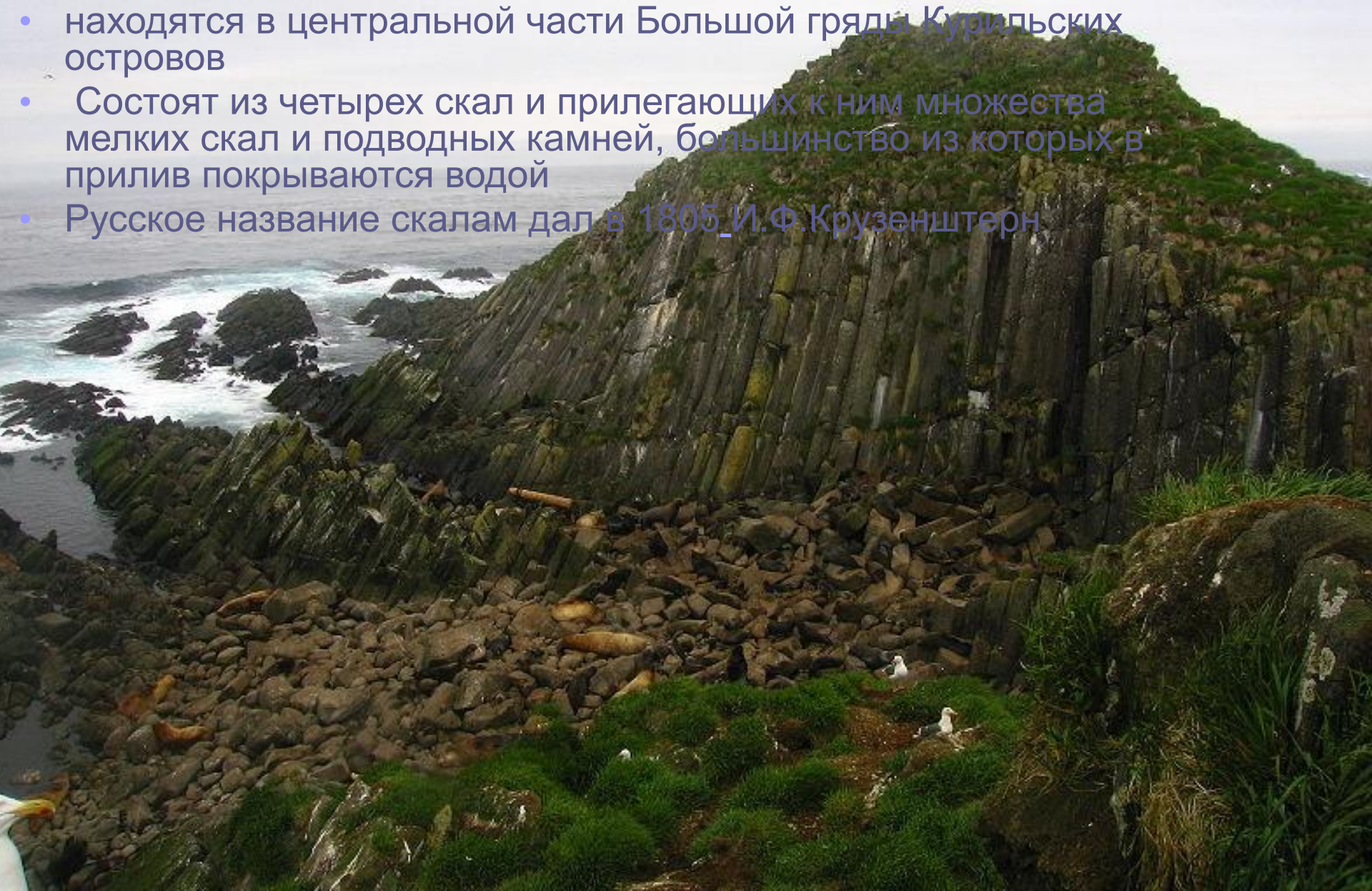
Остров Атласова

- Один из островов Северной группы Большой гряды Курильских островов
- Площадь острова 124 км²
- Остров сложен вулканическими горными породами.
- Своё русское имя остров получил в честь первопроходца Владимира Атласова.



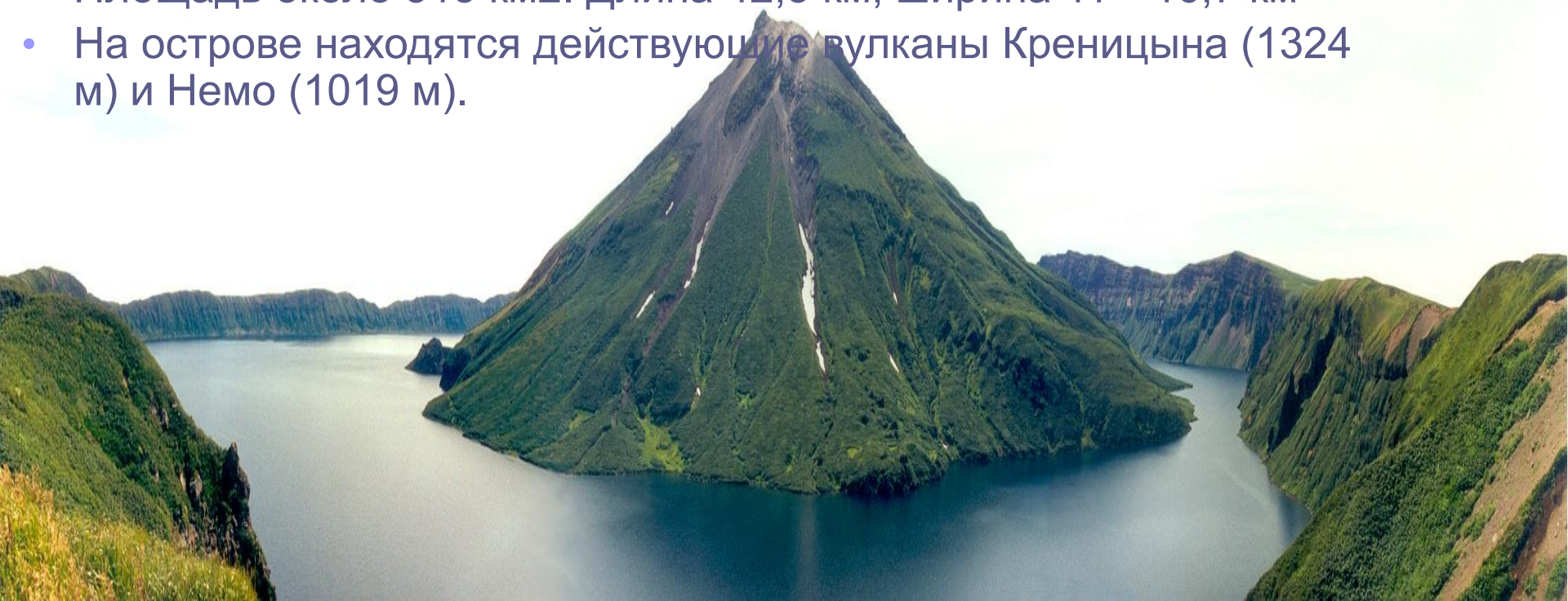
СКАЛЫ ЛОВУШКИ

- находятся в центральной части Большой гряды Курильских островов
- Состоят из четырех скал и прилегающих к ним множества мелких скал и подводных камней, большинство из которых в прилив покрываются водой
- Русское название скалам дал в 1805 И.Ф.Крузенштерн



ОНЕКОТАН

- Необитаемый остров в Тихом океане
- С запада омывается водами Охотского моря
- Пятый в Средней группе Большой гряды Курильских островов
- Площадь около 315 км². Длина 42,5 км, ширина 11—16,7 км
- На острове находятся действующие вулканы Креницына (1324 м) и Немо (1019 м).





- Иван Фёдорович Крузенштерн – российский мореплаватель, адмирал.
- Крузенштерн и Юрий Лисянский на кораблях «Надежда» и «Нева» совершили первую русскую кругосветную экспедицию



- Владимир Васильевич Атласов - русский землепроходец, сибирский казак.
- Именем Атласова назван остров, бухта и вулкан на Курильских островах.
- В России отрывочные сведения о Курильских островах появились после похода Владимира Атласова на Камчатку в 1697 году.

Немного истории.

- До прихода русских и японцев острова были населены айнами. На их языке «куру» означало «человек, пришедший ниоткуда», откуда и пошло их второе название «курильцы», а затем и наименование архипелага.
- Первая информация об островах была получена японцами в ходе экспедиции на Хоккайдо в 1635 году. Неизвестно, добралась ли она собственно до Курил или узнала о них опосредованно, но в 1644 была составлена карта, на которой они были обозначены под собирательным названием «тысяча островов». Тогда же, в 1643, острова были обследованы голландцами во главе с Маартеном Фрисом. Эта экспедиция составила более подробные карты и описала земли.