

Латвия



География

Латвийская республика

Находится на северо-востоке Европы.

На севере граничит с

Эстонией, на востоке —

с Россией, на юге — с Беларусью и Литвой. На западе омывается Балтийским морем.



РЕЛЬЕФ ЛАТВИИ

Площадь Латвии около **64500** квадратных километров

Низменная равнина



Холмистая равнина



**Высшая точка рельефа – гора
Гайзинькалнс (в Видземе) имеет высоту
312 м над уровнем моря**



Около **44%** территории страны
занимают леса



Более **400** километров
песчаных морских пляжей



Латвийская Республика находится на берегу Балтийского моря и Рижского залива. По сравнению с другими прибалтийскими государствами, она «самая морская республика».



Портовые города

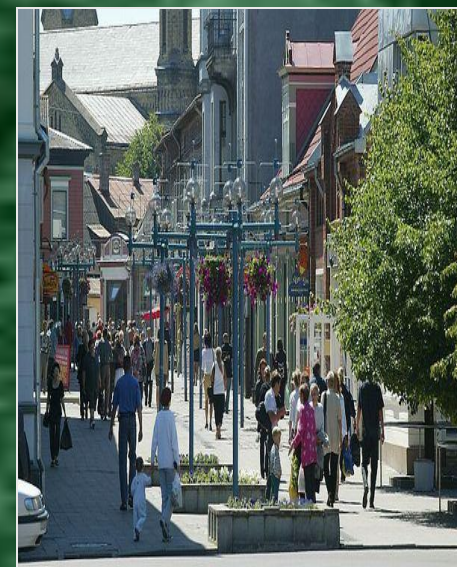
Рига



Вентспилс



Лиепая



Крупные города Латвии

ДАУГАВПИЛС



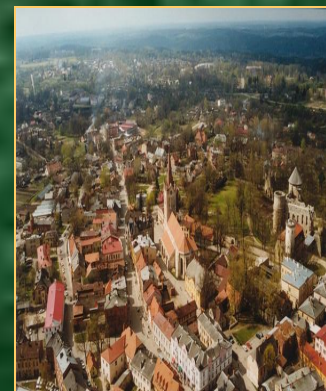
ЕЛГАВА



РЕЗЕКНЕ



ЦЕСИС



Крупные реки Латвии

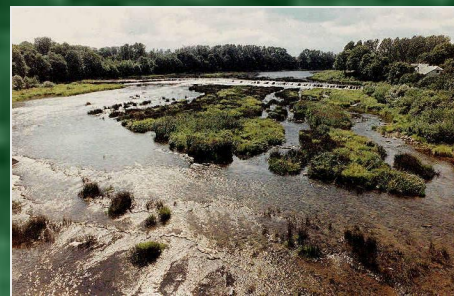
ГАУЯ – 452км



ДАУГАВА – 352км



ВЕНТА – 350км



Столица Латвии – РИГА

Город основан в 1201 году.



ИСТОРИЯ ЛАТВИИ

Символ независимости Латвии- памятник Свободе.



Воздвигнут с **1931** по **1935** год.

Скульптор - Карлис Зале.

СИМВОЛЫ ГОСУДАРСТВА

ФЛАГ



Утверждён **15** июня **1921** года.

ГЕРБ



Рождён **18** ноября **1918** года.

Гимн Латвии «**Dievs, sveti Latviju!**»

(Боже, благослови Латвию!)

Написан латвийским композитором

Карлисом Бауманисом

Господь, благослови Латвию, Где латышские дочери цветут,
Нашу дорогую отчизну, Где латышские сыновья поют,
Благослови Латвию, Разреш нам там счастливыми быть,
Благослови её! Наша Латвия!



ДРУГИЕ СИМВОЛЫ ЛАТВИИ



Белая трясогузка



Липа



Божья коровка



Дуб



Дикорастущая ромашка

ПРАЗДНИКИ

Праздник Песни и Танца



Первый Праздник песни состоялся в **1873** году.

ЛИГО

Вечер Лиго отмечают **23** июня,



а Янов день - **24** июня

По форме правления Латвия – Парламентская республика.



*премьер-министр
Айгарс Калвитис*



*президент Латвии
Вайра Вике-Фрейберга*



Благодарим за внимание!