

Лечебно-оздоровительные ресурсы города Находка

Выполнили учащиеся
8«б» класса:
Зубковская Анастасия
Гордиенко Ирина

Проблемный вопрос

Можно ли использовать климатические ресурсы г.Находка, как лечебно-оздоровительные?

Гипотеза

Мы считаем , что климат г.Находка благоприятен для оздоровления.

Цель:

Изучение климатических особенностей города и их использование в лечебно-оздоровительных целях.

Задачи:

- 1.Собрать метеорологические данные за 2005- 2007 г.г.;
2. Проанализировать и выявить комфортные условия для лечебно-оздоровительных целей.

План наших действий:

- Познакомиться с понятием лечебно-оздоровительных ресурсов г. Находка
- Изучить виды погодных условий
- Собрать данные о количестве осадков и выявить их закономерность
- Исследовать данные о температурном режиме на территории г.Находка
- Выявить влияние неблагоприятных погодных условий на организм человека
- Вывод

Лечебно-оздоровительные ресурсы климата

Под лечебно-оздоровительными ресурсами климата понимают продолжительность периода, в течение которого наблюдаются комфортные условия для отдыха и лечения на открытом воздухе.

Влияние климата проявляется через реакцию организма человека на погоду, т.е. через комплекс географических и метеорологических элементов. Оценки степени благоприятности погоды для человека при разных видах сезонной рекреационной деятельности, а также климатотерапии, неодинаковы.

План

Погодные условия

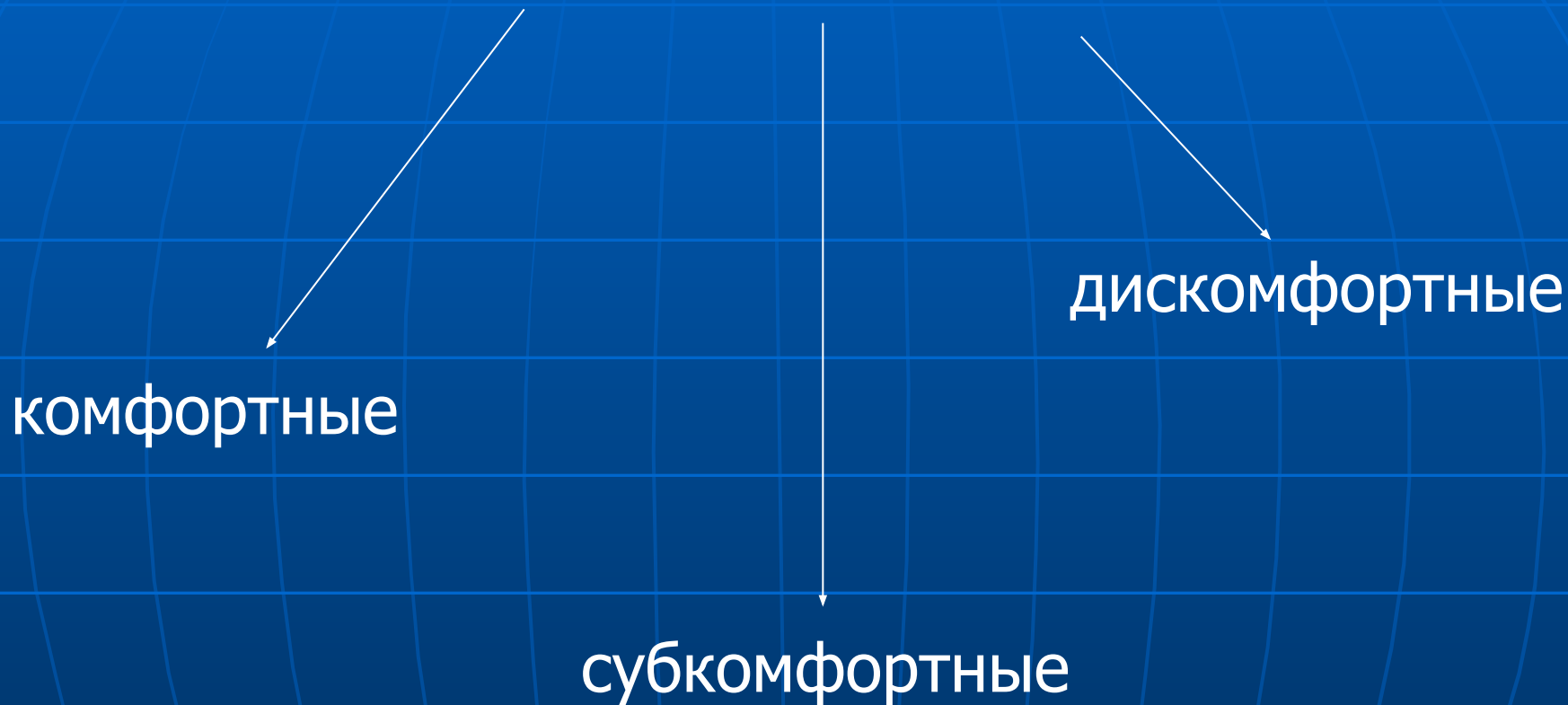
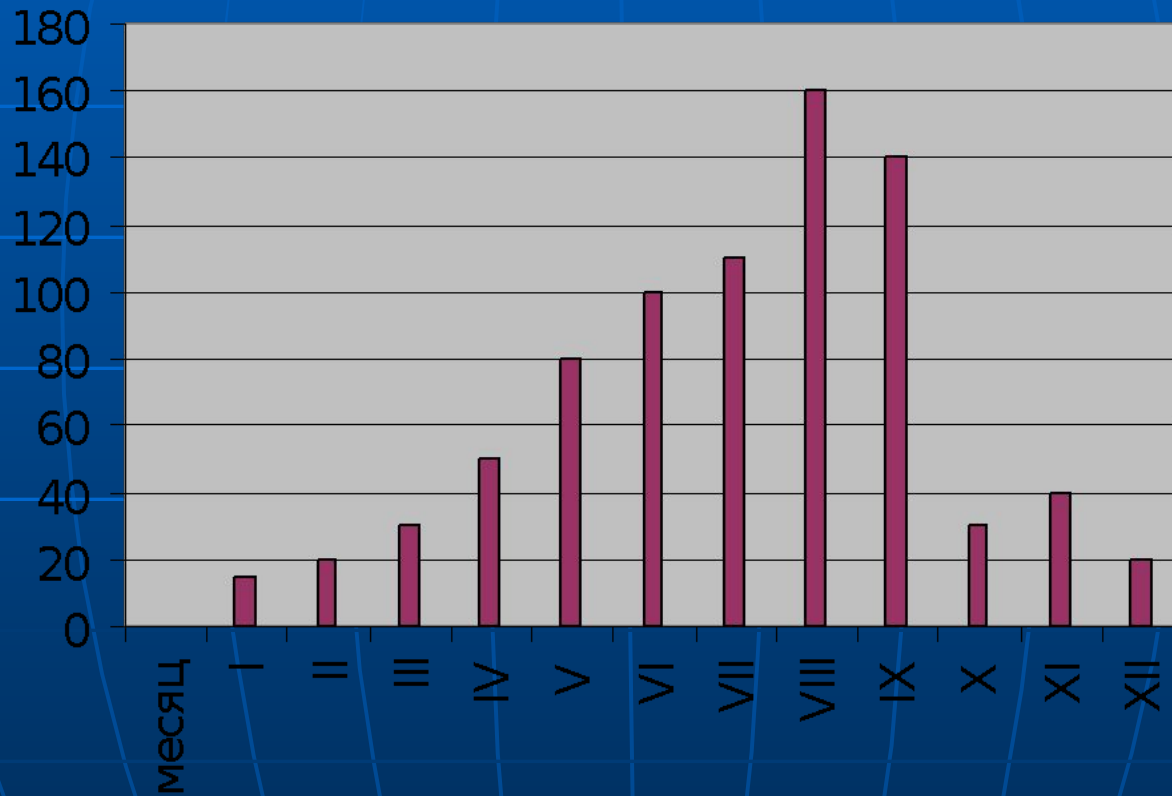


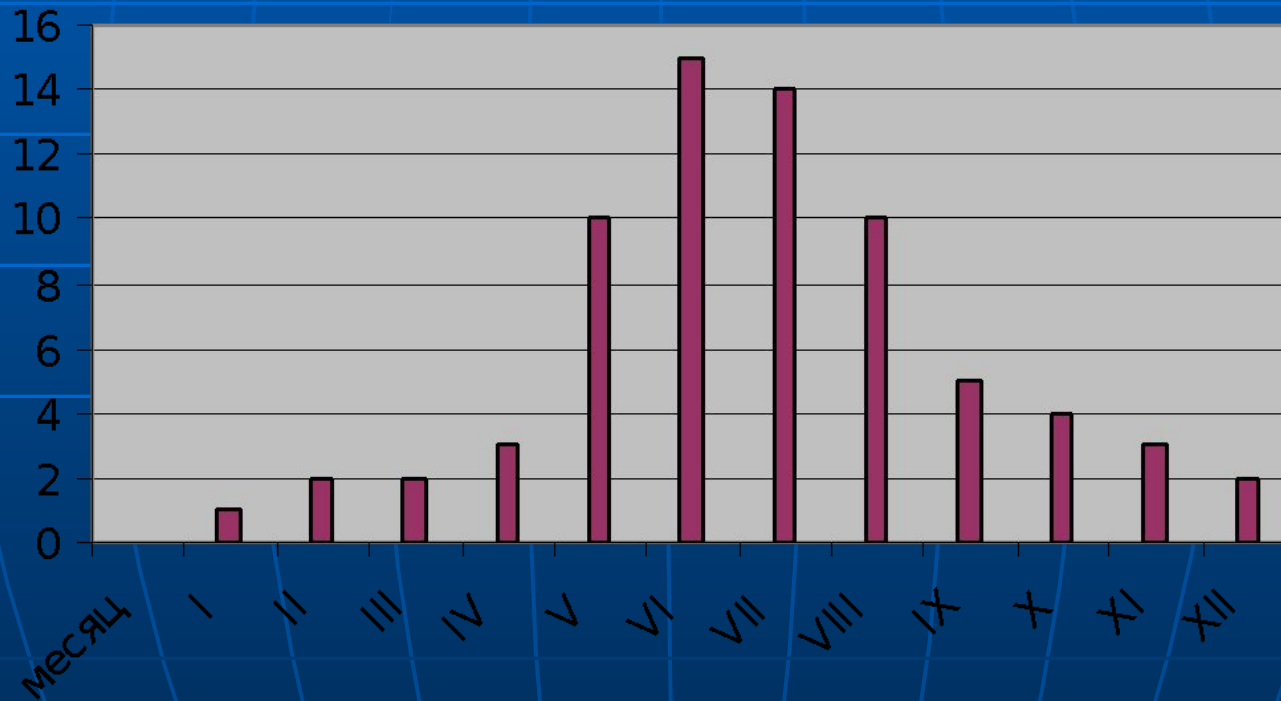
График атмосферных осадков в городе Находка

Период наблюдений 2005-2007 год



[Далее](#)

График числа пасмурных дней в городе Находка Период наблюдений 2005-2007 год.

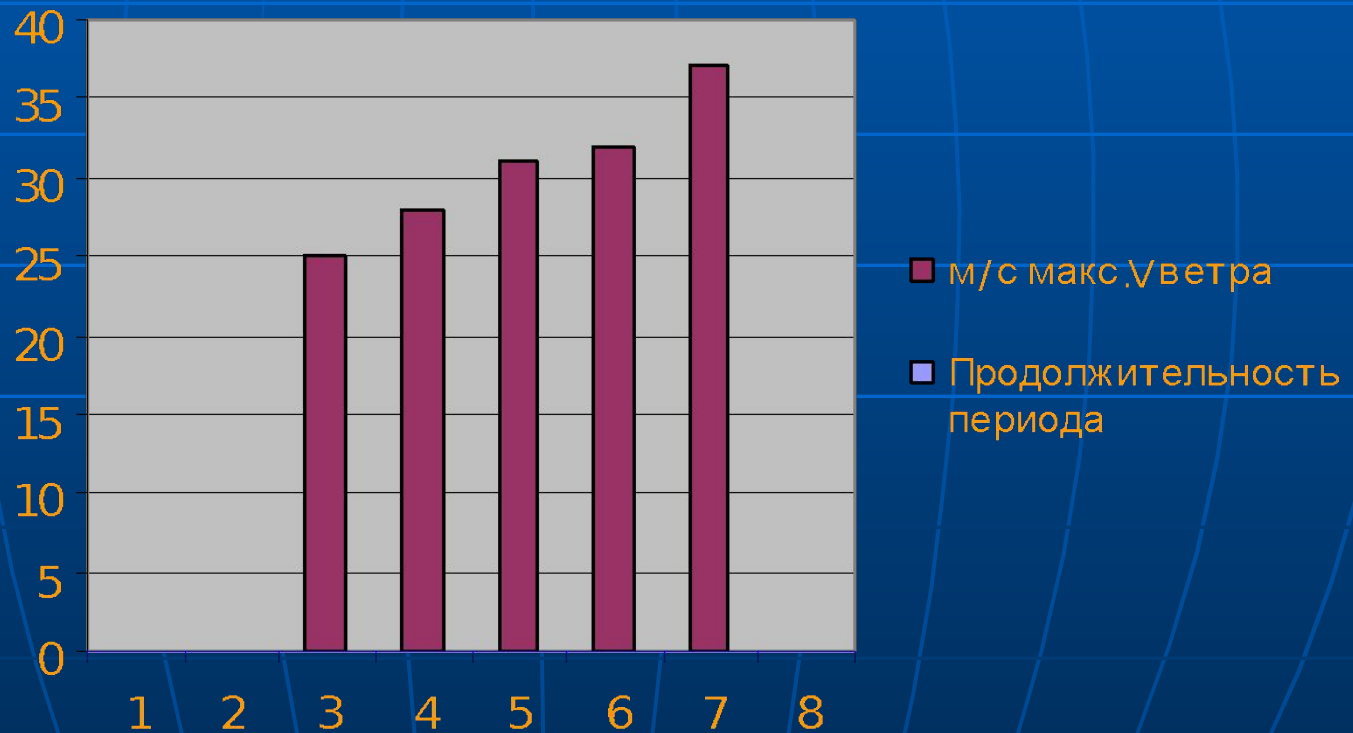


Исследования температурного режима на территории г.Находка



Тайфун(в переводе с китайского «большой ветер»)- так называют тропические циклоны.

Повторяемость сильных ветров



Вывод

Исследуя климатические особенности г. Находка мы выяснили что :

- одним из методов климатолечения являются воздушные ванны , которые смогут проводится в лечебно-оздоровительных целях с мая до октября;
- в холодный период года комфортные условиями для оздоровления являются дневные часы комфортные условия для зимнего спорта создаются при $t -5 -10$ °С, скорость ветра меньше 5 м/с и высоте снежного покрова 30-40 см;
- т.е преобладание комфортных и субкомфортных погодных условий позволяет широко использовать климат г.Находка для лечебно-оздоровительных процедур в течении всего года.

Спасибо за внимание!