

# *Ледники. Искусственные водоёмы*

- Ледники;
- Водохранилища;
- Пруды;
- Каналы;

```
graph TD; A[Ледники] --- B[Горные]; A --- C["Покровные (Антарктида, о. Гренландия)"]
```

**Ледники**

**Горные**

**Покровные**  
*(Антарктида,  
о. Гренландия)*

# Горный ледник





# Айсберг у берегов Антарктиды

Искусственные  
водоёмы

Водохранилища



Каналы

пруды



Судоходные

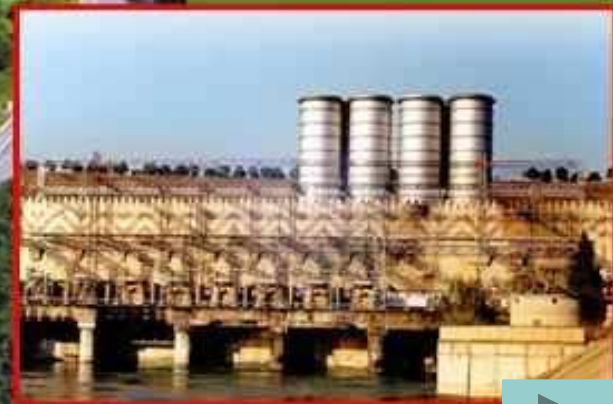


Оросительные





# Водохранилище

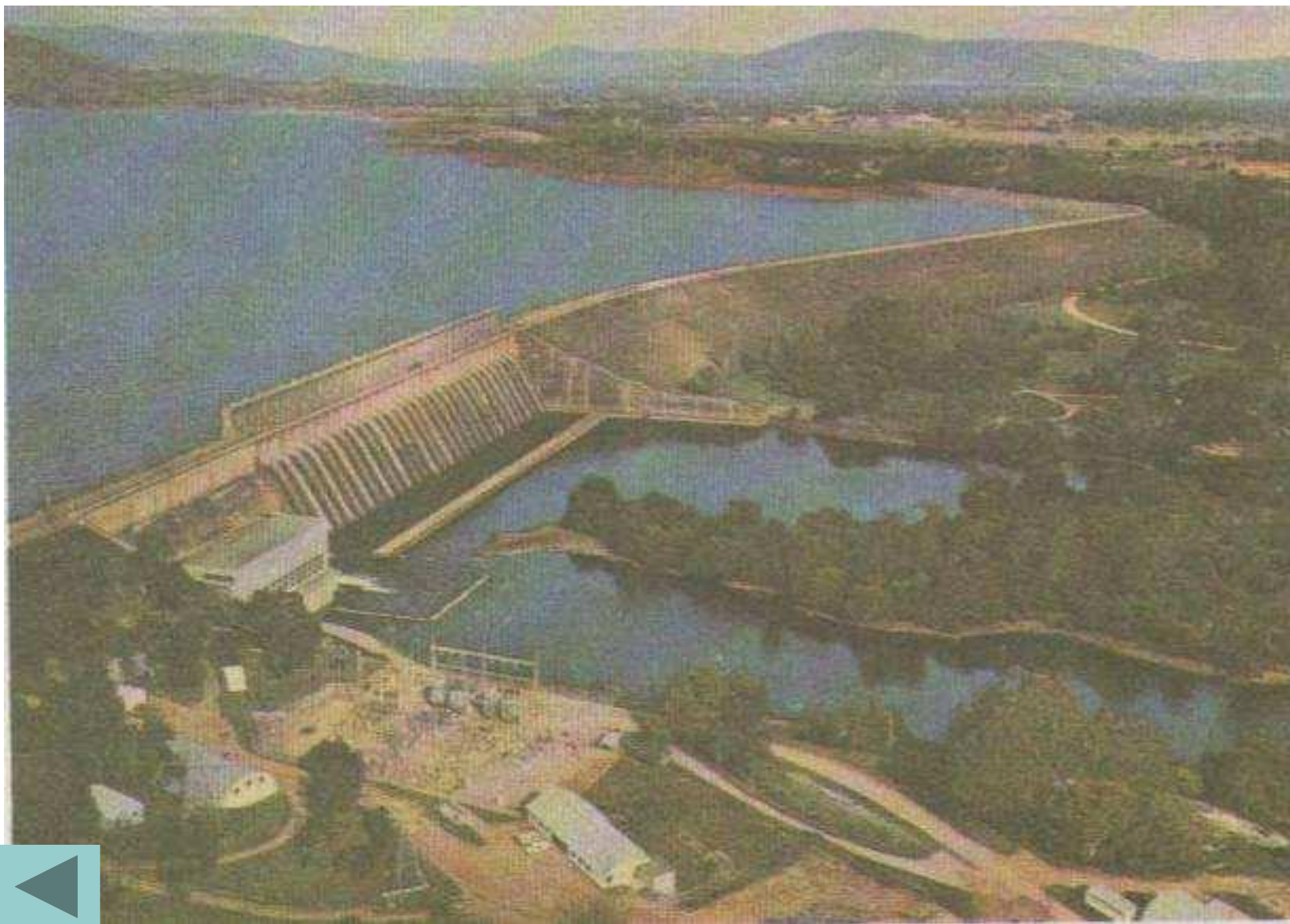


с. Калиновка



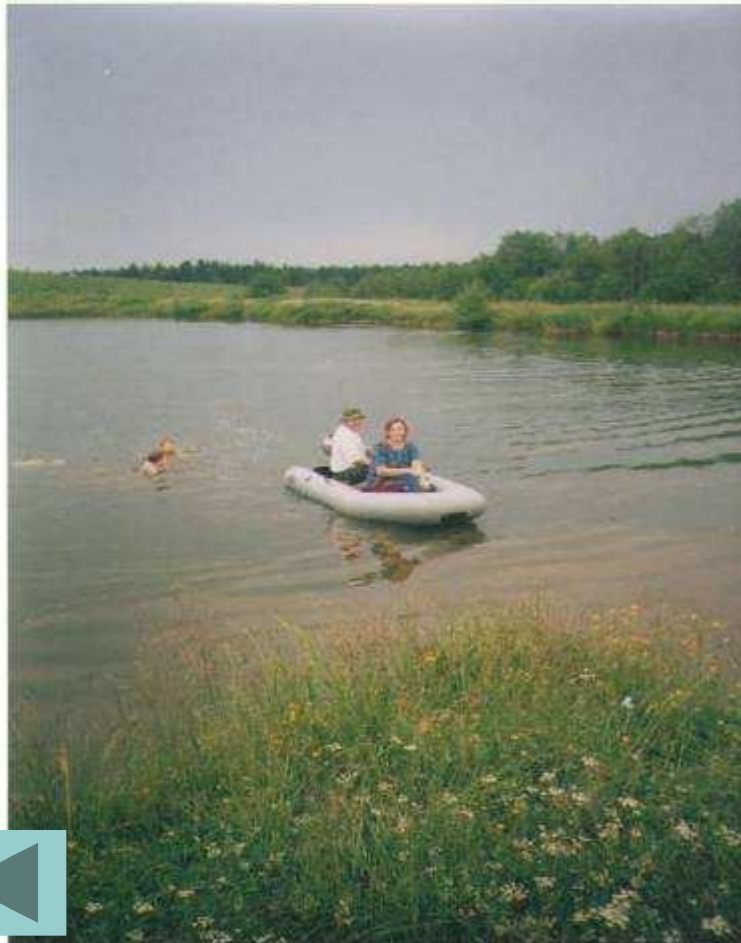


## Водохранилище на р. Муррей (Австралия).



## Пруд – небольшой искусственный водоем.

---





# Панамский канал.

Через панамский канал проходят ежегодно около 14 тысяч судов. На снимке: мимо Гатунских шлюзов, корабли направляются в сторону Атлантического океана.





## Каршинский канал (Туркмения)



