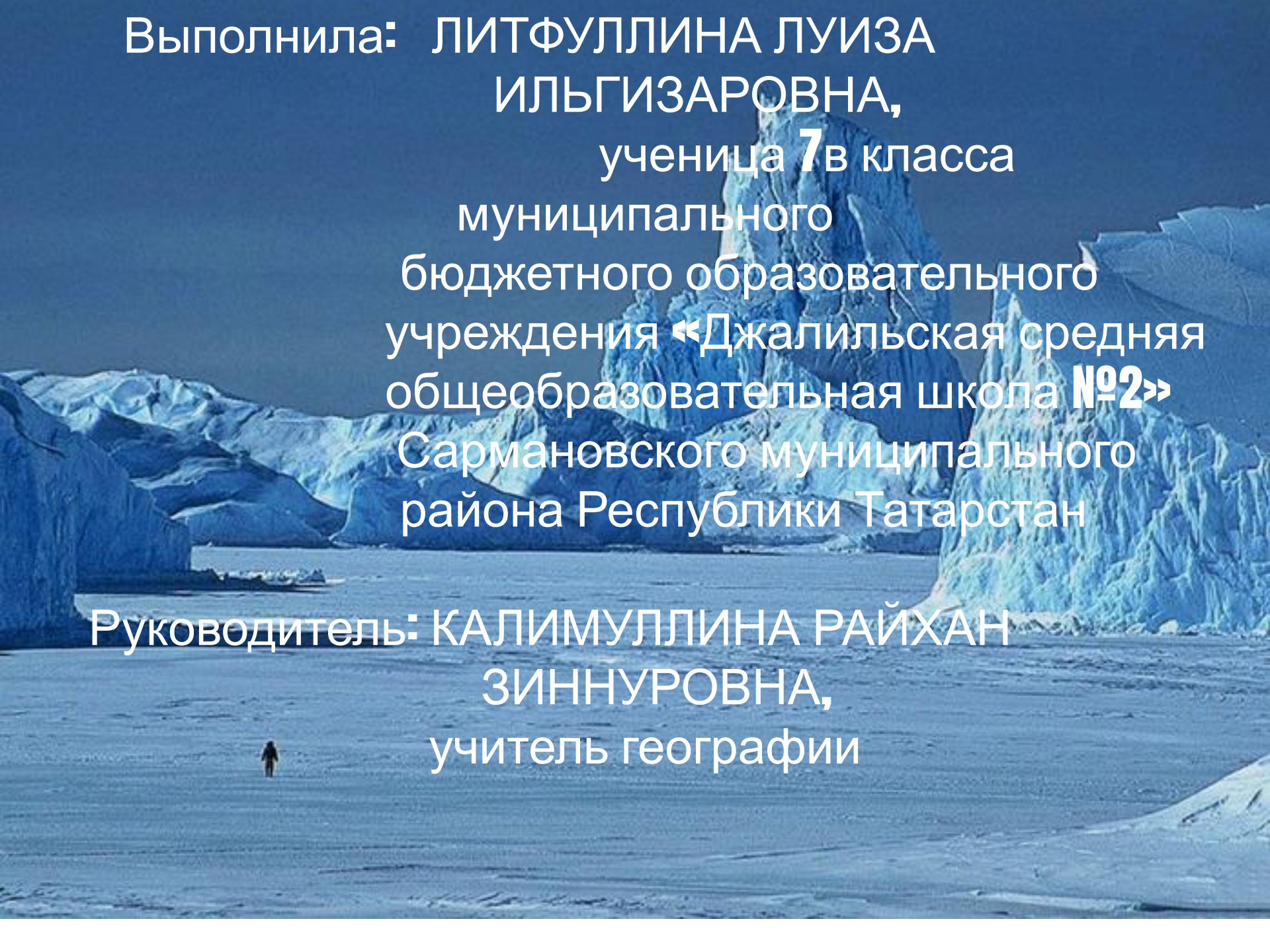


# ПОЛЯРНЫЕ ОБЛАСТИ ЗЕМЛИ



**Для Всероссийского конкурса  
ученических рефератов «Кругозор»**

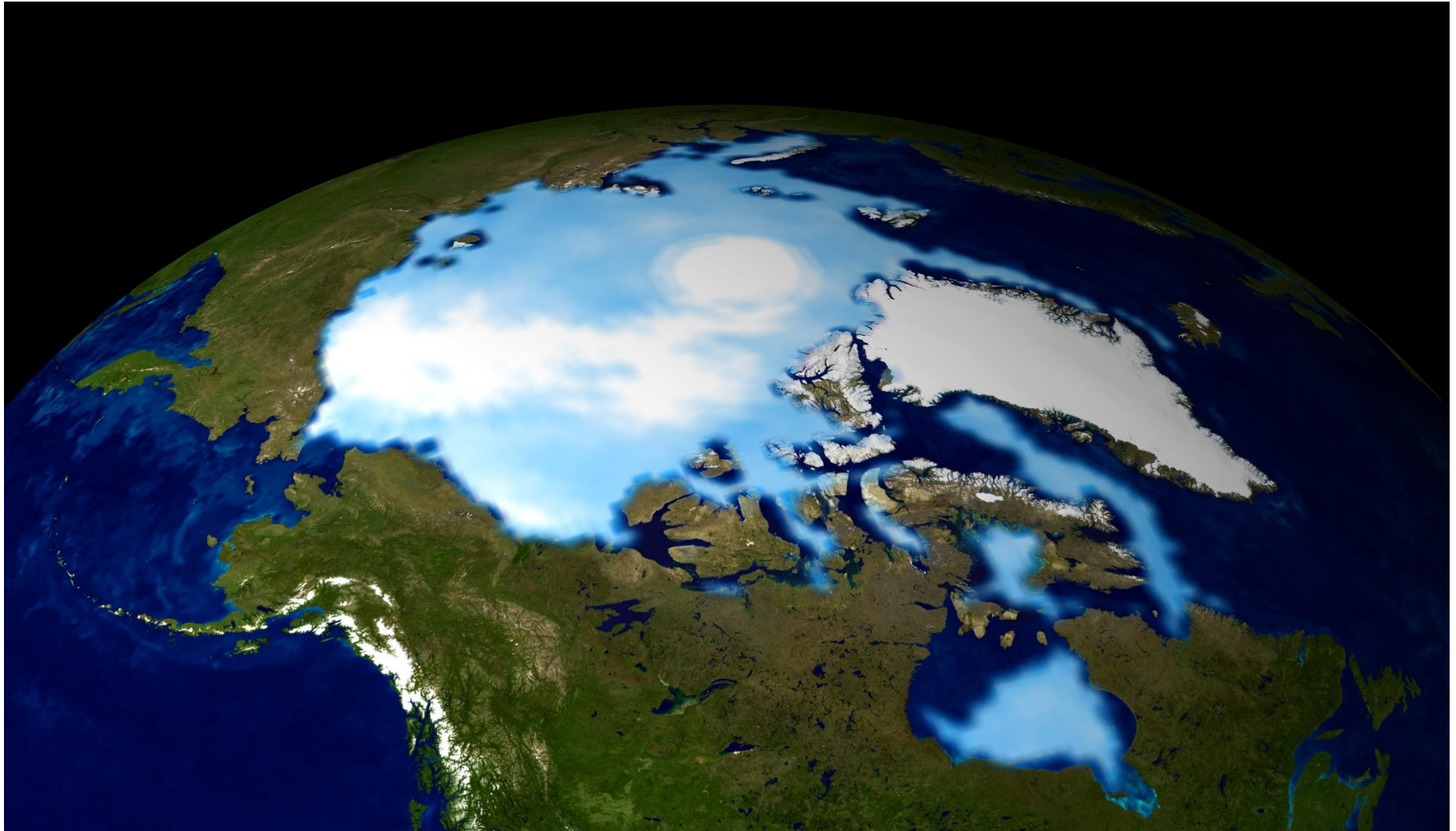


Выполнила: ЛИТФУЛЛИНА ЛУИЗА  
ИЛЬГИЗАРОВНА,  
ученица 7 в класса

муниципального  
бюджетного образовательного  
учреждения «Джалильская средняя  
общеобразовательная школа №2»  
Сармановского муниципального  
района Республики Татарстан

Руководитель: КАЛИМУЛЛИНА РАЙХАН  
ЗИННУРОВНА,  
учитель географии

БЕЛЫЕ ПЯТНА НА СОВРЕМЕННОЙ КАРТЕ? НЕ  
УДИВЛЯЙТЕСЬ. ТАК ОБОЗНАЧАЮТ ЛЕДНИКИ.  
НАИБОЛЬШЕЕ ИХ СКОПЛЕНИЕ В АРКТИКЕ И  
АНТАРКТИКЕ.





**СЕГОДНЯ ЛЕДЯНАЯ ПУСТЫНЯ СПОКОЙНА,  
ЧЕЛОВЕК ЛЮБУЕТСЯ ВЕЛИЧЕСТВЕННОЙ СЕВЕРНОЙ  
ПРИРОДОЙ, А ЗАВТРА  
ВСЁ ПРИХОДИТ В ДВИЖЕНИЕ.ЛЕДЯНАЯ СТИХИЯ БУШУЕТ  
И СМЕТАЕТ ВСЁ НА СВОЁМ ПУТИ.**

ЖЕСТОКИЕ ВЕТРА ПРИДАЮТ ЛЬДИНАМ  
ТАКИЕ ПРИЧУДЛИВЫЕ ОЧЕРТАНИЯ.





Ледяные шапки и ледяные острова, которые  
полярных областей, играют важную роль,  
в первую очередь, в формировании  
климата.

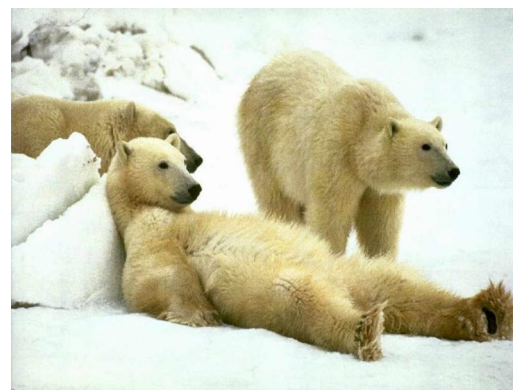
Лёд вовсе не является сплошь белым, он то отлиывает синевой, то кажется зелёным и цвет этот зависит от возраста льда: чем он моложе, тем он светлее.



# ОБИТАТЕЛИ ЗАПОЛЯРЬЯ





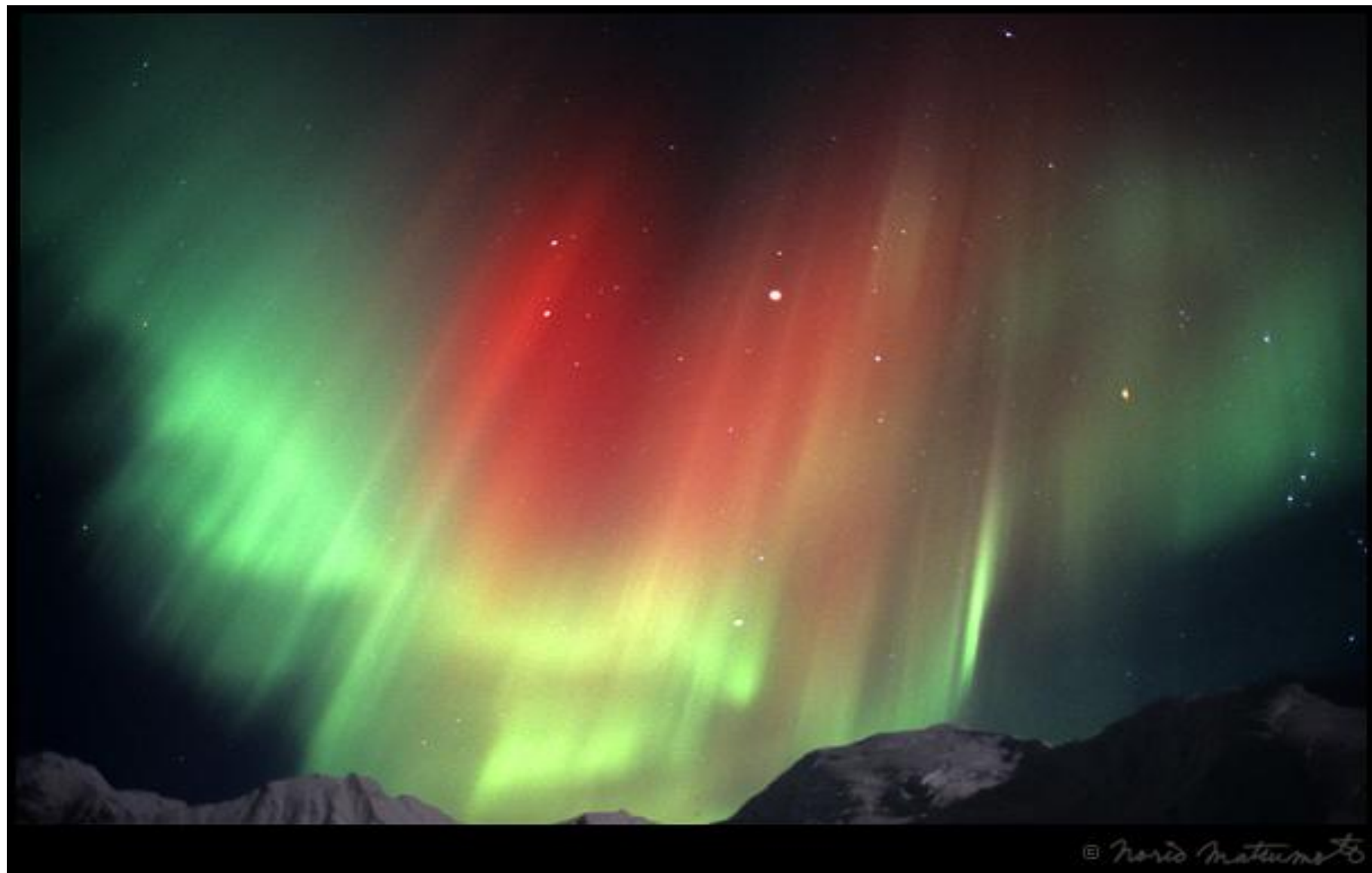


- НИЧЕГО ХОРОШЕГО НЕ СУЛИТ ВСТРЕЧА НОС К НОСУ С ОДНИМ ИЗ САМЫХ СВИРЕПЫХ И СИЛЬНЫХ ХИЩНИКОВ НА СВЕТЕ – БЕЛЫМ МЕДВЕДЕМ.

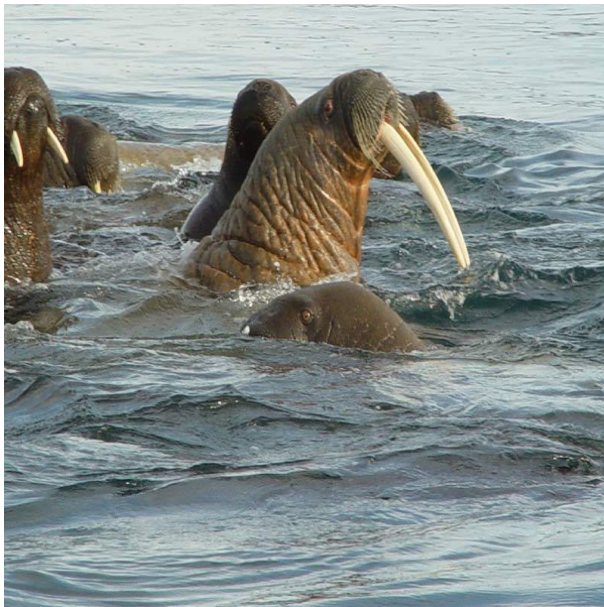
ЦЕЛЫЕ ТЫСЯЧЕЛЕТИЯ СУРОВЫЕ АРКТИКА И АНТАРКТИКА  
МАНИЛИ К СЕБЕ ЛЮДЕЙ. НАИБОЛЕЕ ПРОЗОРЛИВЫЕ БРОСАЛИ  
ЕЙ ВЫЗОВ. ИХ ИМЕНА ЗНАЧАТСЯ НА ГЕОГРАФИЧЕСКОЙ КАРТЕ,  
И НЕТ ДЛЯ ПУТЕШЕСТВЕННИКА БОЛЕЕ ВЫСОКОЙ НАГРАДЫ.



# Завораживающие картины рождаются на тёмном небе в полярную ночь



# Гренландия – самый большой ,закованный льдом, остров (площадь 2 млн.кв.км) нашей планеты



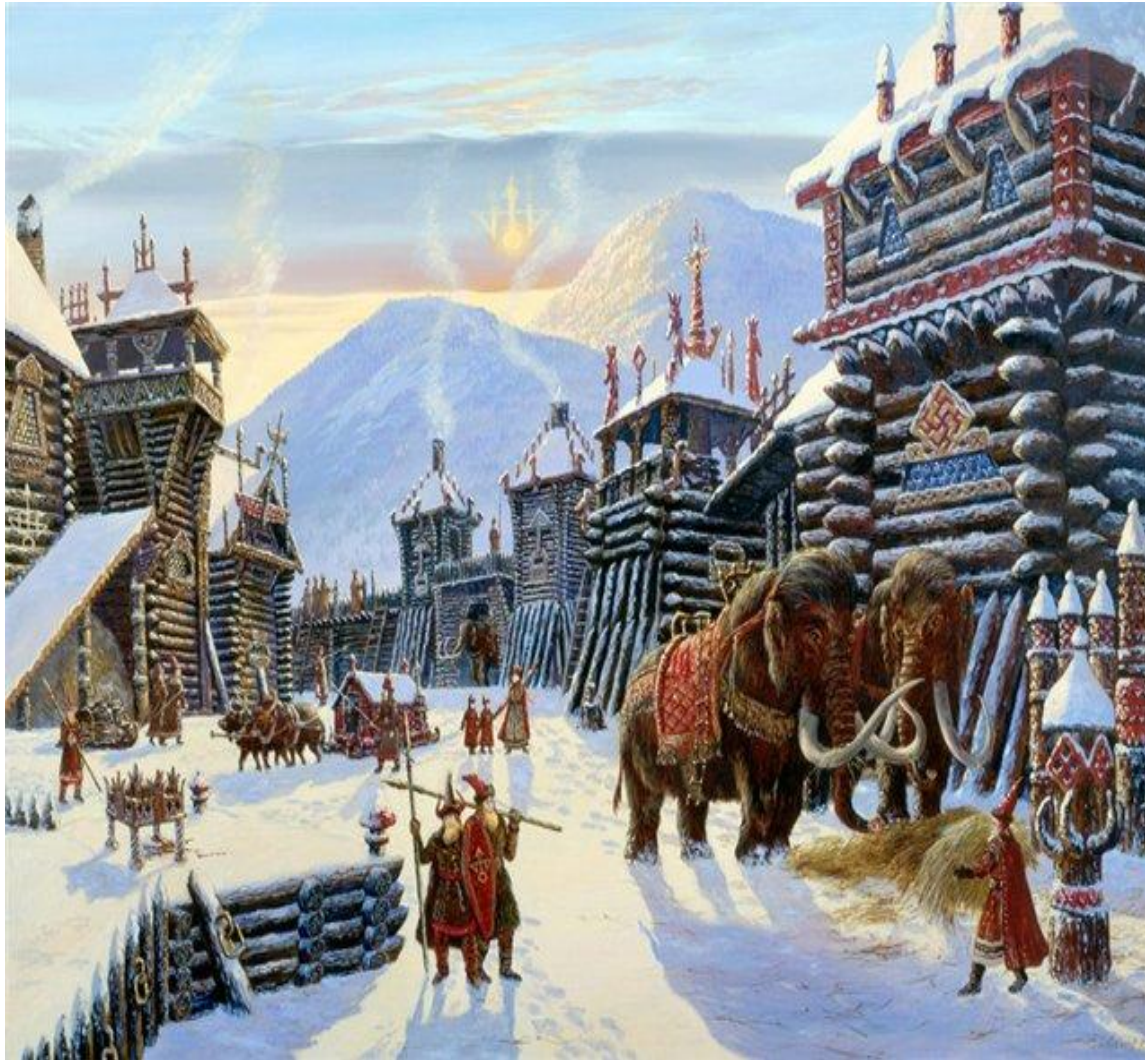


**На узких участках, свободных от ледяного покрова (в основном на юге и на юго-западе) расположены посёлки немногочисленных гренландцев.**

Существовала ли Арктида – суша, помещенная античными и раннесредневековыми картографами в Центральной Арктике? Или только их фантазии родили эту страну? Эту, одну из интереснейших тайн предстоит открыть человеку



Полагают, что Арктида медленно опустилась на дно океана и вместе с ней исчезла древнейшая цивилизация, которая вот так изображена на рисунках



# АНТАРКТИДА – ЛЕДЯНОЙ МАТЕРИК...







Одна из самых больших колоний пингвинов в мире (постоянно живут около 2 млн. особей) находится на о. Завидовский в Южных Сандвичевых островах.



Свадебное путешествие в Антарктиду?  
Да, это реально!

Туристы на специальных надувных лодках совершают поездку к захватывающим природным достопримечательностям Антарктиды



Писатель Борис Горбатов в книге «Обыкновенная Арктика» пишет: «Нет больше старой Арктики, страшной, цинготной, бредовой, с волчьими законами, с безумием одиночества, с одинокой гибелью среди белого безмолвия пустыни...»



Многое изменилось с тех пор. Полярные станции превратились в комфортабельные научные обсерватории. В тесном сотрудничестве полярники разных стран продолжают нелегкую работу.



## Заключение.

Вот и закончилась наша короткая экскурсия в полярные области. Вы ожидали увидеть бесконечную белую пустыню – унылую и однообразную?

Да, бесконечная, но не пустыня: здесь кипит жизнь, и даже на самых, казалось бы, безжизненных участках она присутствует.

И не только белая: суровая красота ее расцвечена всеми цветами радуги и радует глаз.

В природе существует порядок и равновесие. Только не следует его нарушать! Нельзя уничтожать то, что веками создавала природа, например, полярные ледники.

Ледяные шапки планеты играют колоссальную роль на Земле и она известна. Но эти льды еще таят много секретов, которые человек стремится раскрыть. Вот и работают здесь круглый год мужественные полярники.

А я постараюсь и дальше продолжать изучение этих интересных уголков Земли.

Рисунки для слайдов взяты с интернет –  
сайтов. Спасибо всем авторам снимков.

