

Заседание клуба

«Мы и окружающий мир»

4 класс

УМК «Перспективная начальная школа»



Ледяная зона

АРКТИКА

Цель заседания

A vibrant Arctic landscape featuring a rocky shore in the foreground with several white birds, likely gulls or terns, some standing and some in flight. The middle ground shows a blue sea with numerous ice floes and a large group of brown seals resting on a small ice patch. In the background, a steep, snow-covered mountain rises under a bright, slightly cloudy sky. The overall scene is bright and detailed, capturing the natural beauty of the Arctic region.

- на примере ледяной зоны усвоить план, по которому на последующих уроках будут изучаться все другие природные зоны;
- иметь представление об особенностях неживой природы, растительном и животном мире, деятельности человека в зоне арктических пустынь;
- называть характерные растения и животных для арктической зоны

План заседания

- 1. Местоположение ледяной зоны
- 2. Особенности неживой природы ледяной зоны
- 3. Растения ледяной зоны
- 4. Животные ледяной зоны
- 5. Арктика и человек
- 6. Охрана Арктики

Арктика – край удивительной природы, край контрастов, царство снега и льда. Лишь кое-где на островах его нет. Суша промерзает на много метров в глубину.



Арктикой называют земли, лежащие под созвездием Большая Медведица, т. е. вокруг Северного полюса.



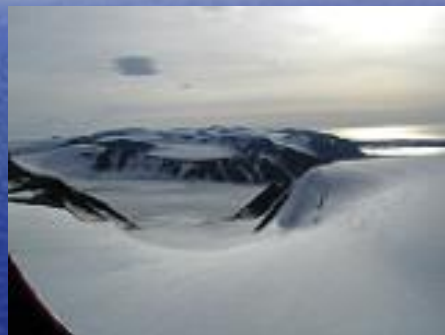


Эта зона занимает самый север нашей страны –
Острова Северного Ледовитого океана и узкую
полоску его побережья. В зоне арктических
пустынь лежат архипелаг Земля Франца Иосифа,
Северная часть Новой Земли, Новосибирские
острова, Остров Врангеля.



Новая Земля





Земля Франца Иосифа

Остров Врангеля



Большая часть Северного Ледовитого океана в течение всего года покрыта льдами. Толщина однолетнего льда достигает **1.8** м, многолетнего - **3 - 4** м.



Старый снег залежался, не тает. Дикий камень везде
черной массой встает, да поток по ущелью стекает. А по
скалам кругом всё - то птицы во мгле, всё - то серые гаги
рядами. Взглянешь сверху на них, будто марь на скале,
словно туча лежит над волнами.





Климат в Арктике
очень суровый.
Ледяной и снежный
покров держится
почти весь год.



Зимой здесь -
долгая полярная
ночь. Солнце
совсем не пока-
зывается – темнота.



Ночь не мешает людям
трудиться, а детям ходить в школу.

www.saga.ua



Это очень суровое время года. Температура понижается до **-40** и ниже, дуют сильные ураганные ветры, часты бураны.



Иногда возникают удивительной красоты полярные сияния.



Летом в Арктике — полярный день. Несколько месяцев круглые сутки светло, но не тепло.



Температура лишь на несколько градусов выше **0**.

Хламидомонада снежная



К жизни в трудных условиях ледяной зоны приспособились немногие живые существа.



Растительность там очень скудная: преимущественно лишайники. Впрочем, встречаются и цветы: полярные маки, лютики, куропаточья трава — и даже деревья: карликовые ива и береза. Но они поднимаются над землей всего на несколько сантиметров.





Ягель

© Ольга Красавина / Фотобанк Лори



МОХ
© Владимир Тимошенко / Фотобанк Лори



lori.ru/42075

**В Арктике господствуют
мхи и лишайники.**

лишайники



МХИ



Северный мох

© Argument / Фотобанк Лори



lori.ru/59381



Кукушкин лен

© Геннадий / Фотобанк Лори



lori.ru/54258



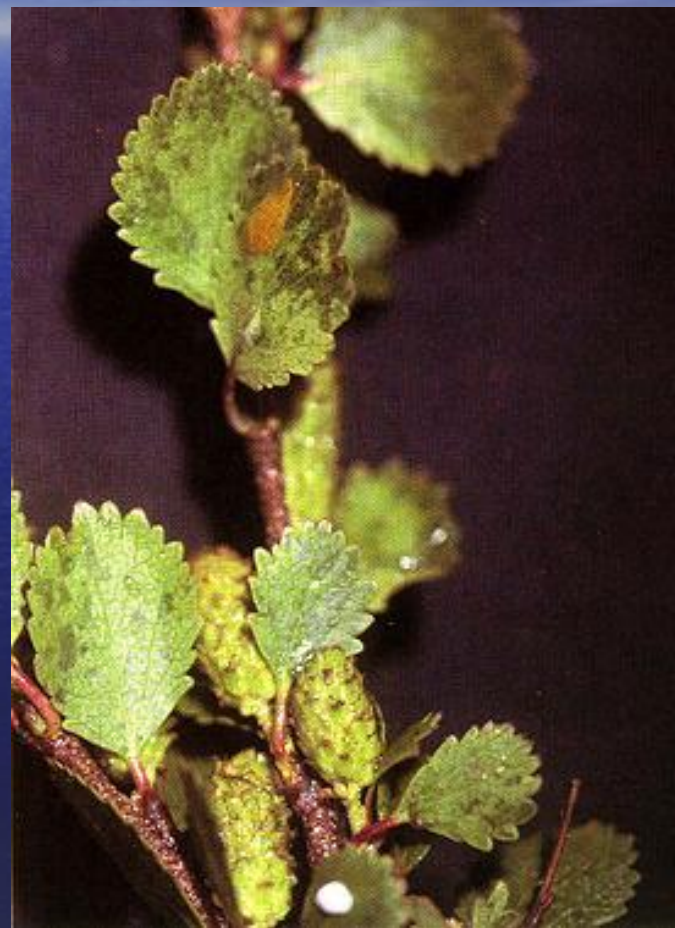
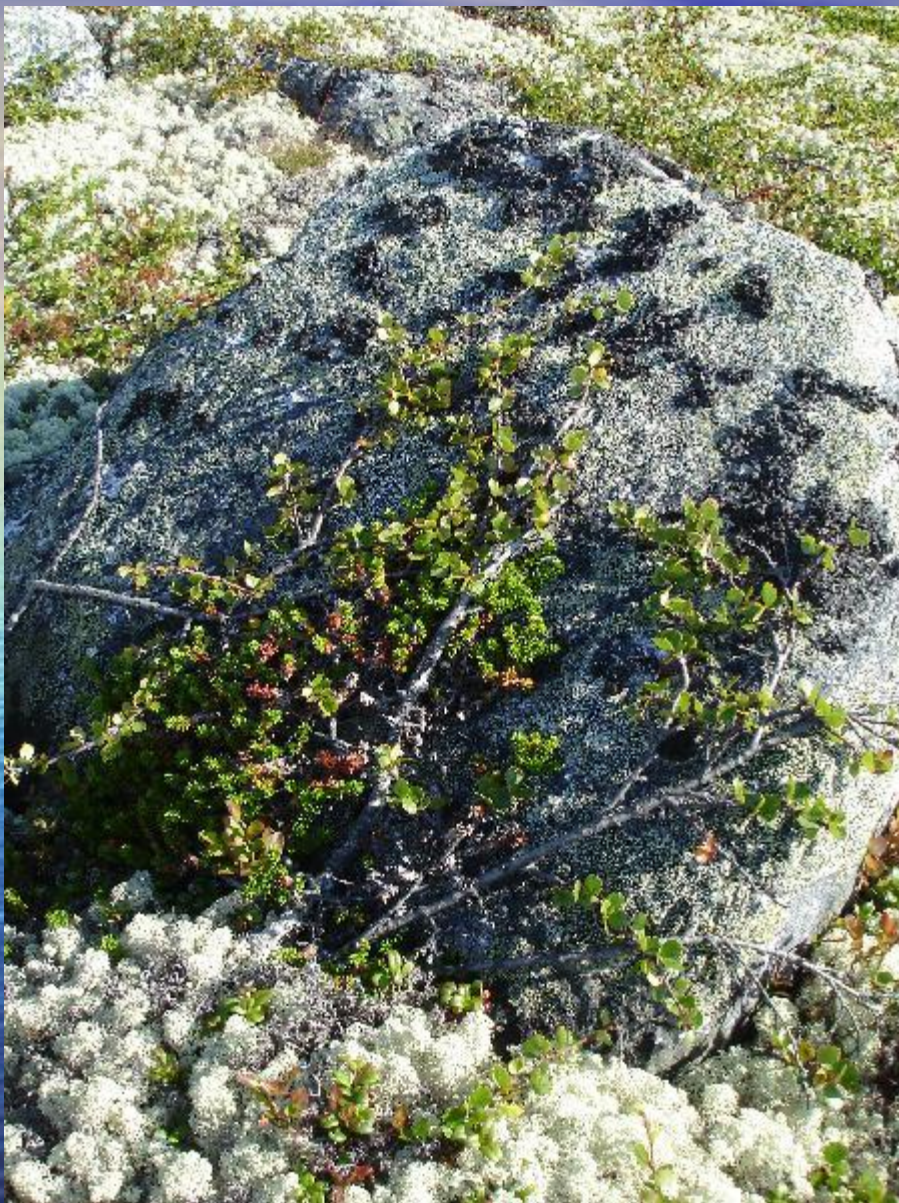
Зеленый мох

© Argument / Фотобанк Лори



lori.ru/48315

карликовая берёза



полярный мак



камнеломка



пушица



www.ethno-online.ru



ромашка



Приспособление растений к жизни в условиях Крайнего Севера:

Севера:

- растут в защищённых от ветра местах;
- низкорослые, часто стелятся по поверхности (защита от ветра, тепло от земли);
- используя летнее круглосуточное освещение, успевают прорасти из семени, отцвести и образовать семена в течение короткого полярного лета.

Самый крупный наземный хищник.

белые медведи



**Имеет очень густой
меховой покров.
Ноги высокие, толстые.
Под кожей толстый слой
жира.**





Белый медведь хорошо
плавает, ныряет.

Основная пища –
тюлени, но ест рыбу,
падаль, песцов, моржат.





Животный мир Арктики



морж



Все **тюлени** — полуводные животные, без суши обойтись не могут и от большой воды далеко не отходят.

Под кожей -толстый слой жира (сохраняет тепло, облегчает плавание).

Питается крабами, рыбой.



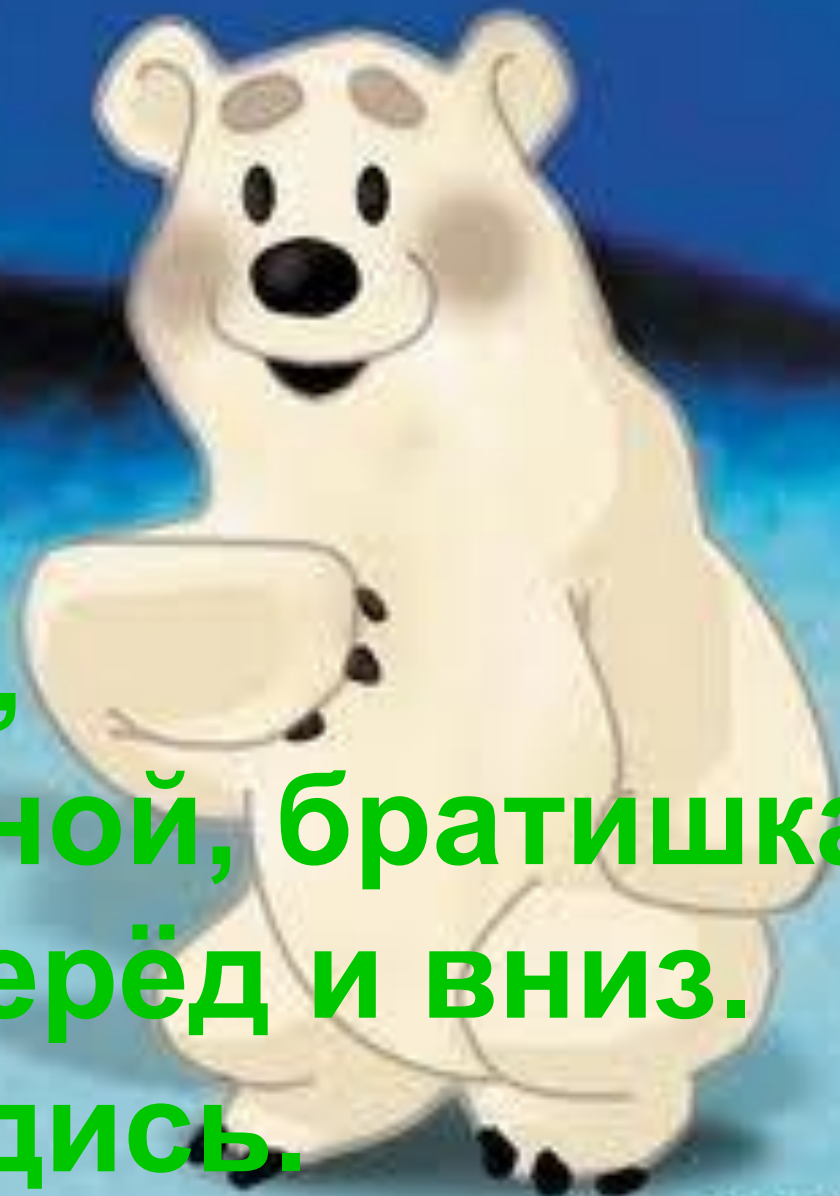
**Самый крупный из
ластоногих.**

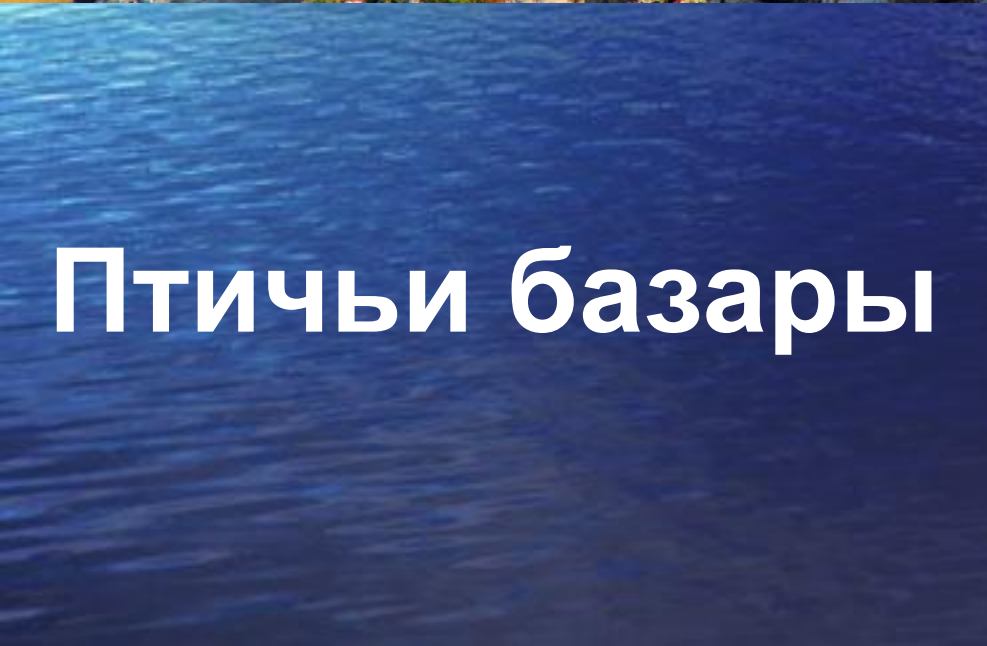


**Клыками –бивнями
морж на дне
раскапывает грунт
и выбирает из него
МОЛЛЮСКОВ.**



**Топай, мишка,
Хлопай, мишка,
Приседай со мной, братишка.
Руки вверх, вперёд и вниз.
Улыбайся и садись.**





Белая чайка



Фото С. С. Кузнецова
<http://www.kamchatsky-krai.ru/>



ЛЮРИК

ЧИСТИКИ



ТУПИК





гагарка



Всех этих птиц кормит море.

белые гуси



черная казарка



пуночка

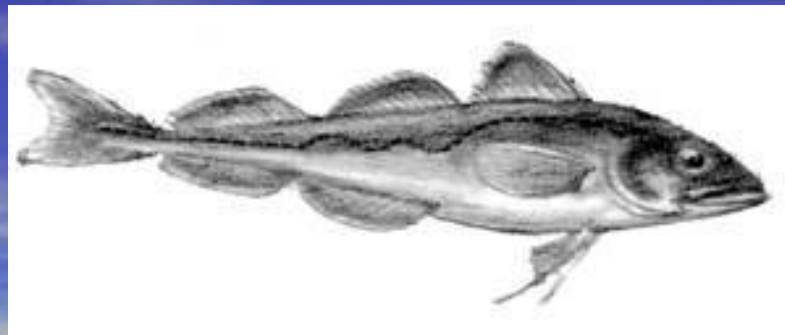
кайра



Белая сова



сайка



голец арктический

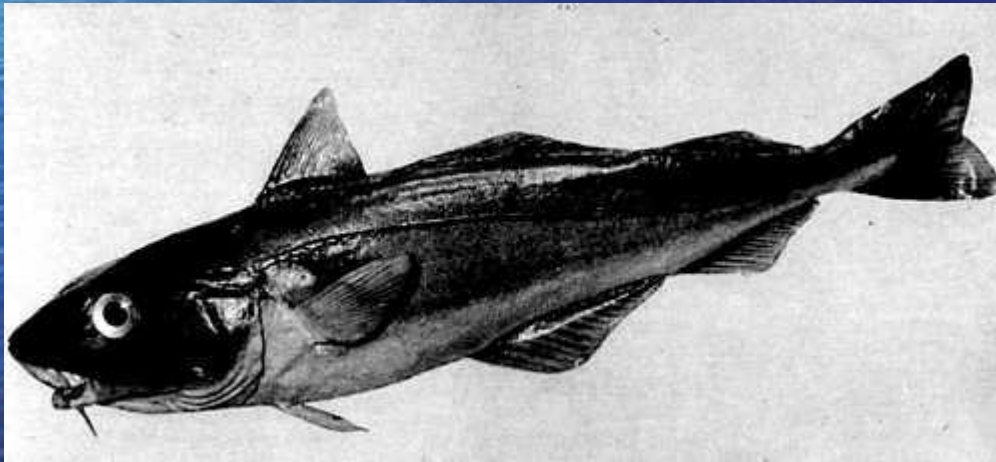
камбала



морской окунь



треска



пикша

**Все обитатели этого
края связаны с морем,
где много рыбы: камбала,
треска, морской окунь,
сайка, мойва, селёдка,
пикша.**



Что помогает выжить животным в Арктике?

- Густая тёплая шерсть у зверей, пух у птиц.
- Широкие лапы у зверей.
- Окраска меха.
- Сезонные передвижения.
- Близость моря и пищи.
- Толстый слой жира.



Montessori



BARCODE NUMBER



1117

**В Арктике хорошо развит
рыболовный промысел. Обилие
морских зверей способствует
охоте. Продолжается исследо-
вание Арктики.**



Помогают передвигаться людям
на севере друзья - собаки.





С появлением мощных ледоколов, стрелкового оружия высокой точности и дальности – положение животных Крайнего Севера резко ухудшилось.





Занесены в Красную книгу такие виды, как белый морж, тюлени, медведь, гренландский кит, нарвал. В результате широкого хозяйственного освоения Арктики всё больше её пространства становятся непригодными для жизни северных животных, всё заметней сокращается их численность.

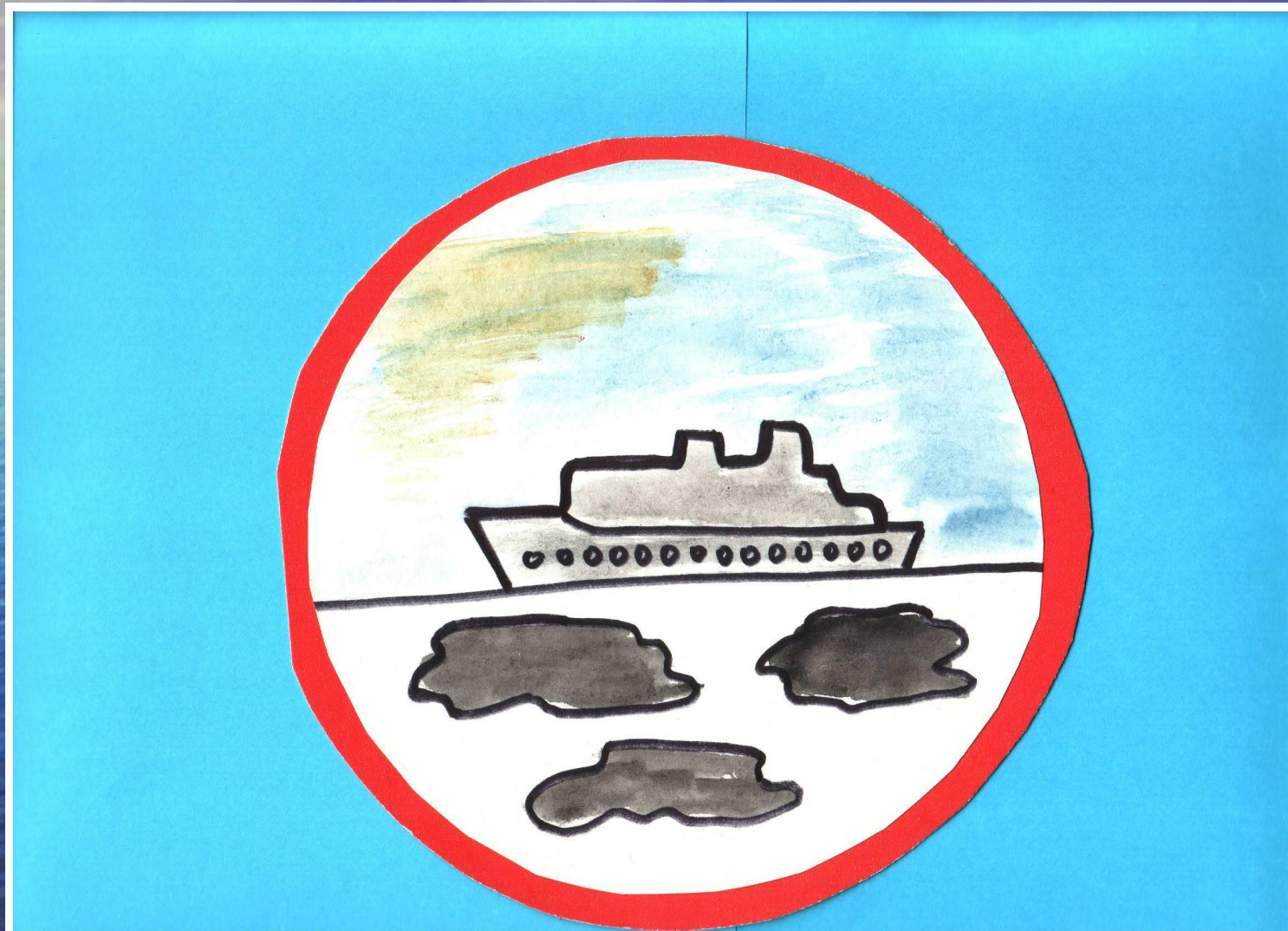
Основные причины:

- загрязнение морей;
- сокращение количества
- пищи;
- усиливающийся фактор;
- беспокойства (суда, вездеходы, вертолёты, посёлки).





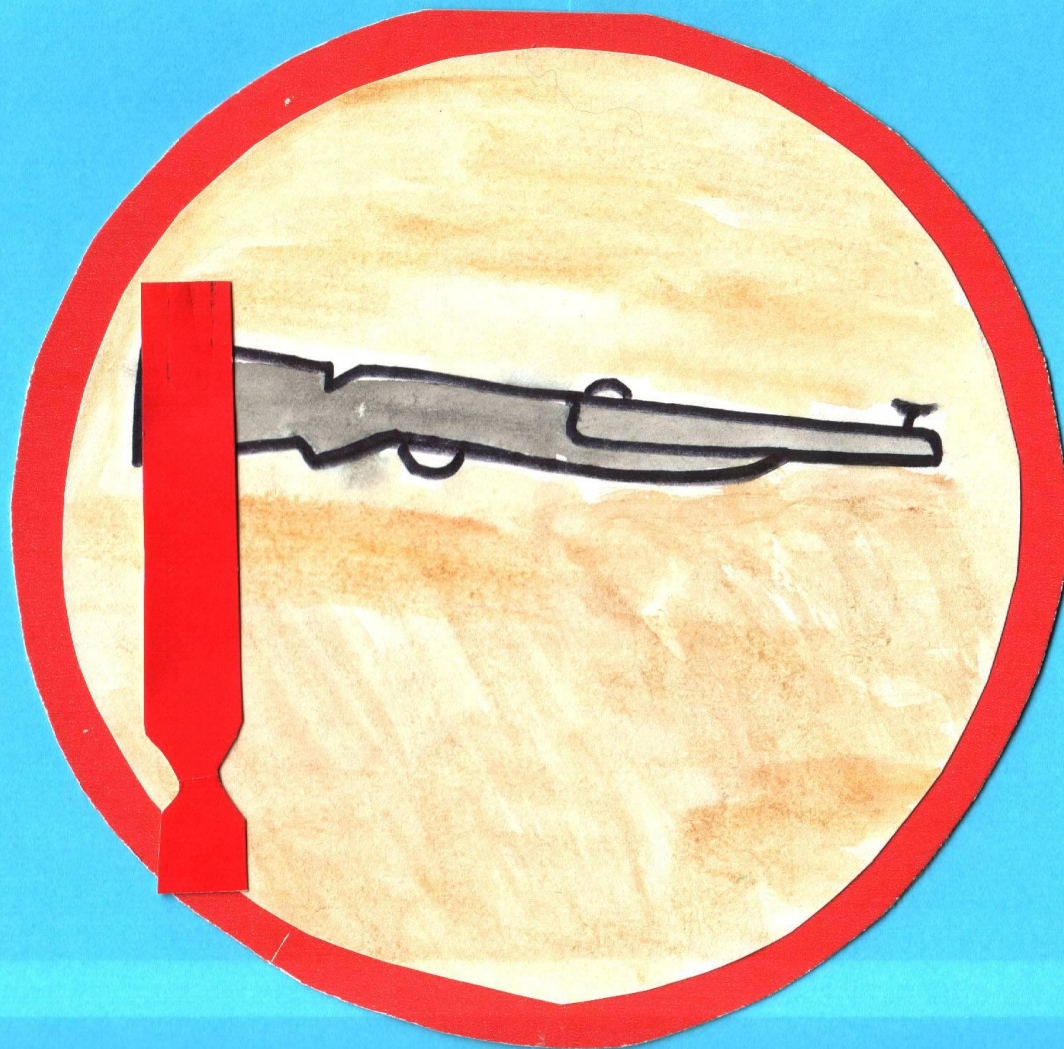
Не загрязняй моря Арктики и океан!



Лов рыбы ограничен!



Ограничена охота на животных!



Крупным животным трудно жить рядом с человеком. Чтобы уменьшить контакты человека и животных, создаются заповедники и заказники.

Заповедник «Остров Врангеля»

белые гуси



моржи





белые медведи

овцебык



1. Птицы, собираясь на скалистых берегах, образуют “птичьи
2. Близкий родственник тюленя.
3. Птицы, откладывающие яйца на голые камни.
4. Это животное бывает добычей белого медведя.
5. Растение полярной зоны.
6. Самый крупный обитатель морей и океанов.
7. Пища рыб северных морей

