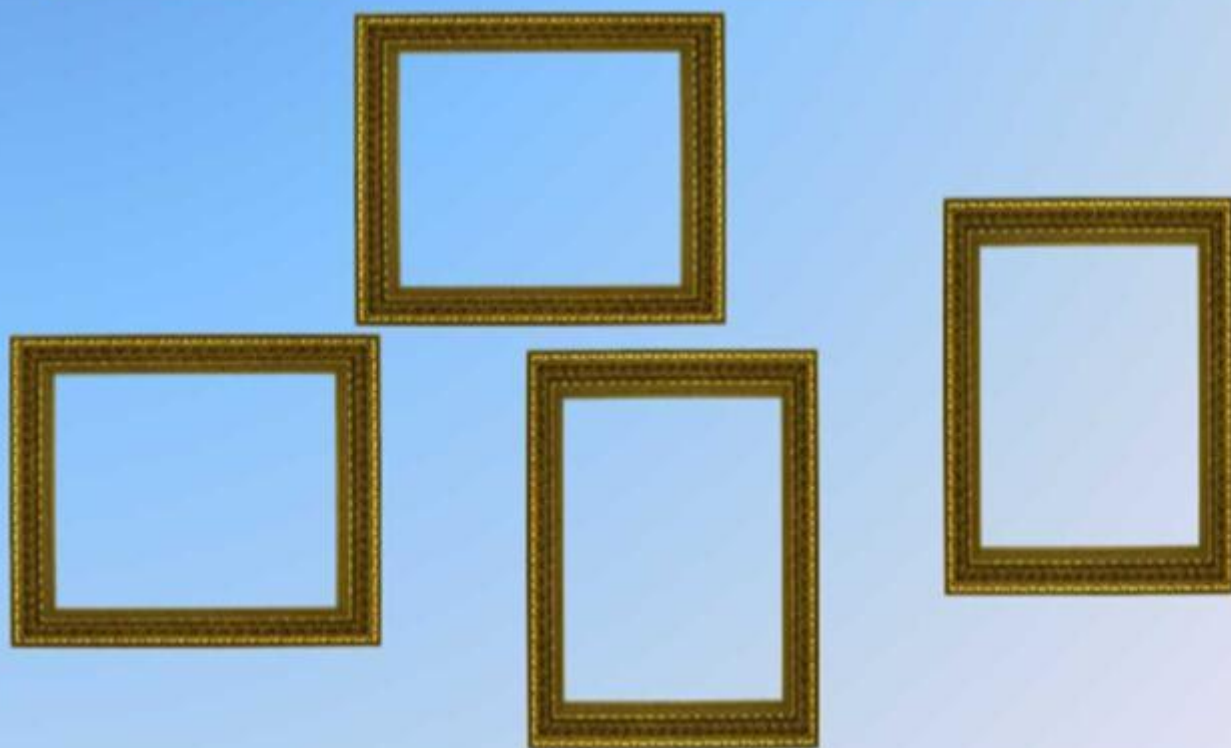
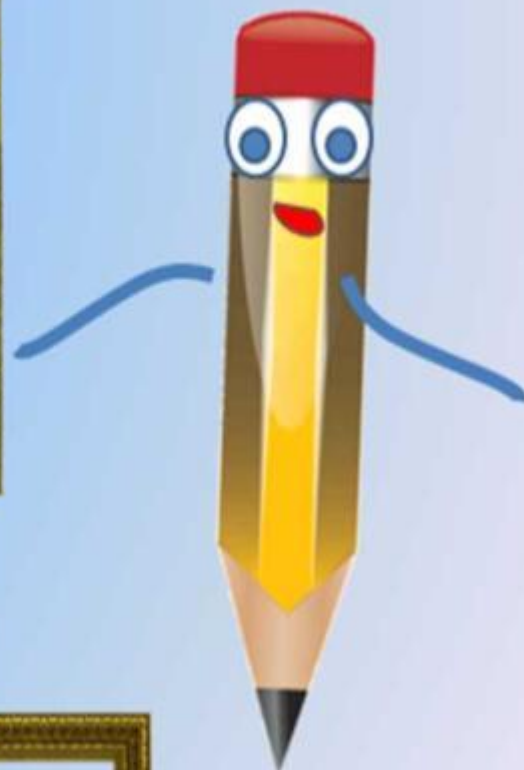


Вернисаж





ПРИРОДНЫЕ ЗОНЫ И БИОЛОГИЧЕСКИЕ РЕСУРСЫ РОССИИ

Масштаб 1:4 000 000

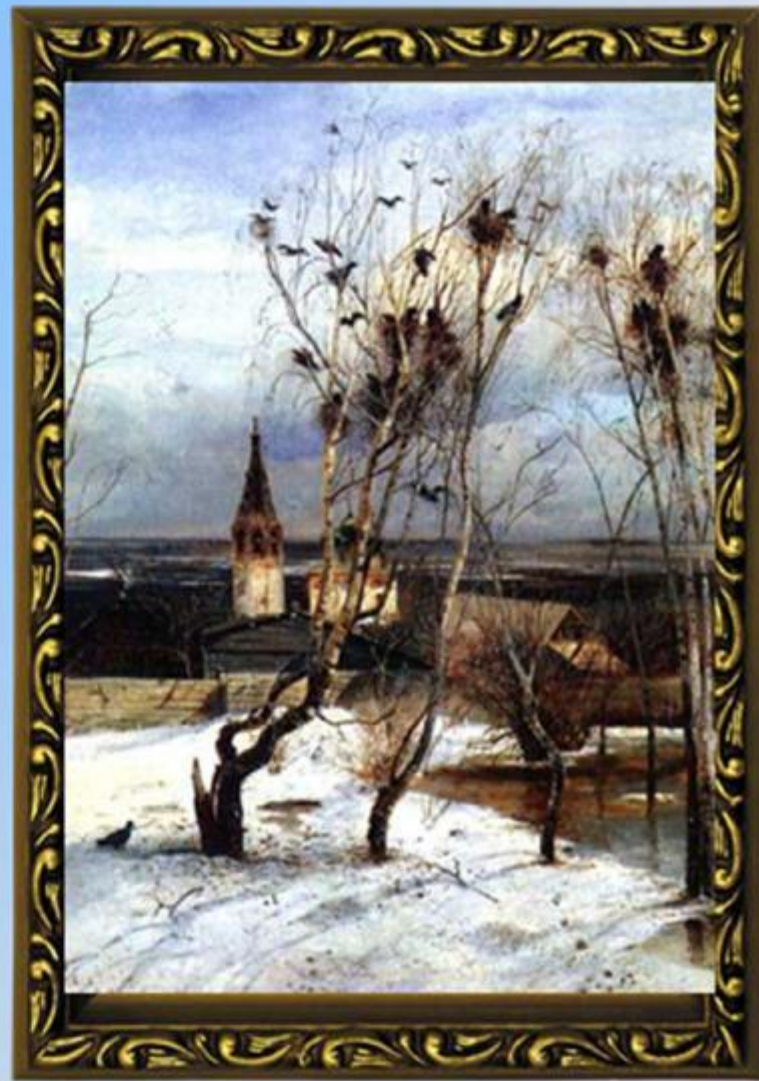
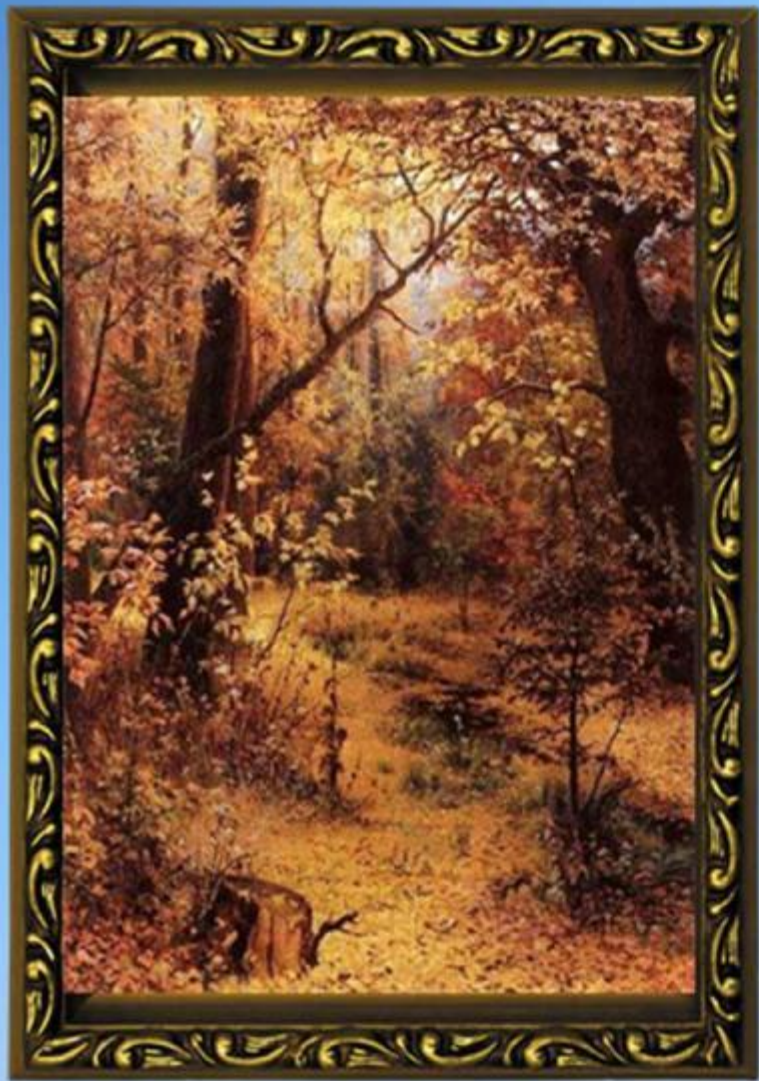
Для средних общеобразовательных учреждений



МФН «Дружественные отношения» издательство «Гардарики», Санкт-Петербург, 2001 г.

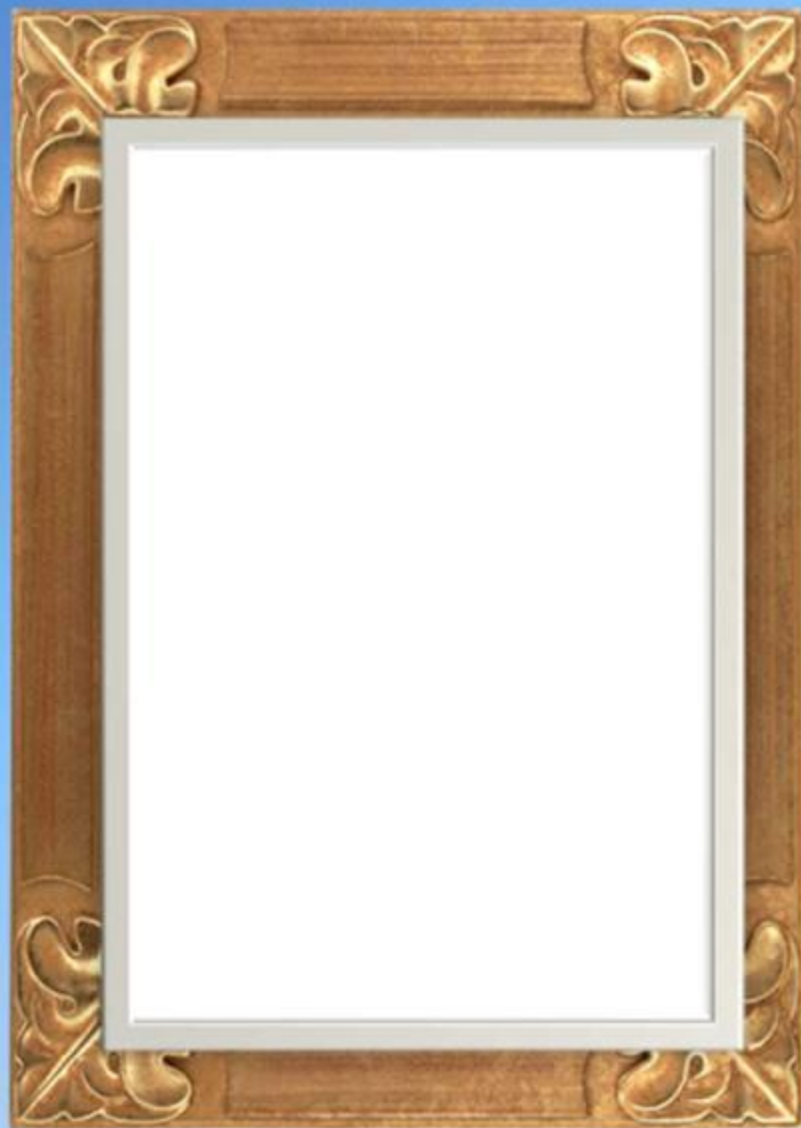
6 класс 7 класс 8-9 класс 10 класс

© 2001 МФН «Дружественные отношения» издательство «Гардарики», Санкт-Петербург, 2001 г.



Зима

Лето



зона лесов

ПРИРОДНЫЕ ЗОНЫ И БИОЛОГИЧЕСКИЕ РЕСУРСЫ РОССИИ

Масштаб 1:4 000 000

Для средних общеобразовательных учреждений



МФН «Дружественные отношения» издательство «Гардари», Минск, 2001

6 класс 7 класс 8-9 класс 10 класс

© 2001 МФН «Дружественные отношения» издательство «Гардари», Минск, 2001

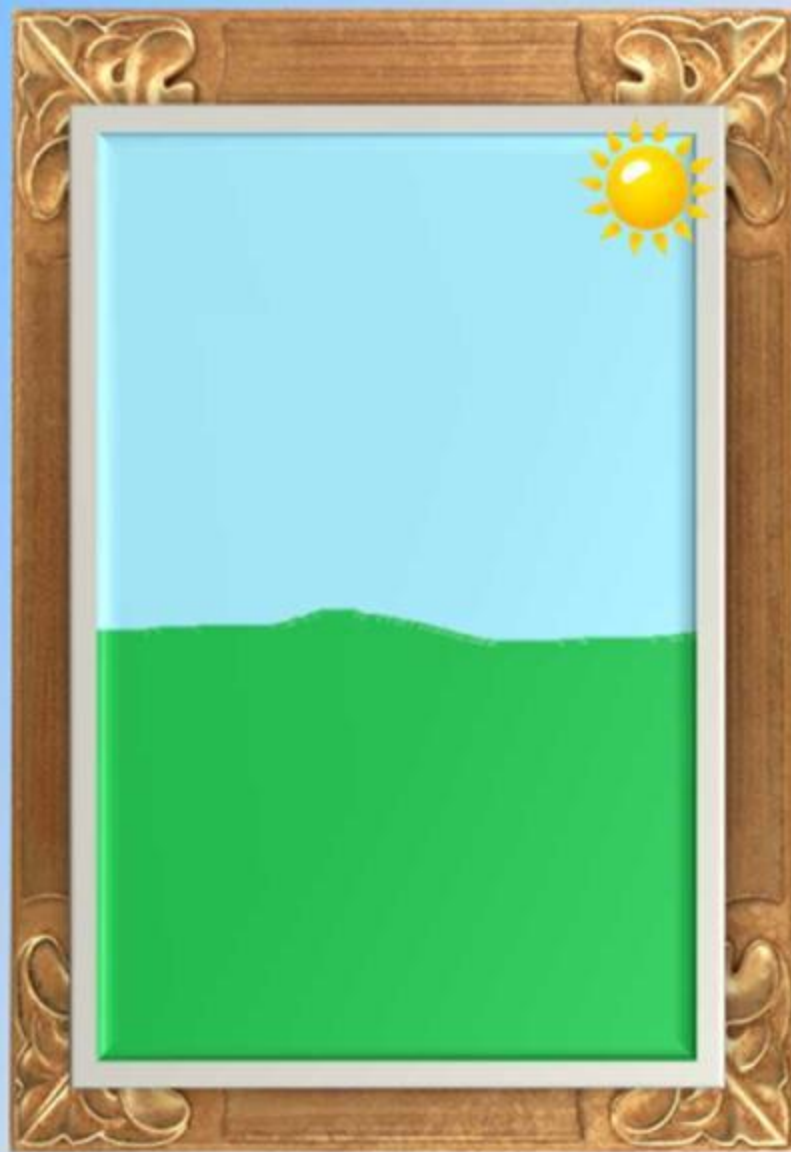


Географическое положение: Освещенность, климат:	Южнее зоны тундры. От Кольского полуострова до Тихого океана. В северной части холоднее, есть вечная мерзлота(оттаивает на большую глубину). Заметна смена сезонов. Зимой день короткий, летом длинный. Зима холодная, не очень длинная.
Растительный мир:	Пихта, сосна, лиственница, ель, сосна сибирская,
Животный мир:	
Деятельность человека:	
Проблемы, решения:	

Зима



Лето





Зима



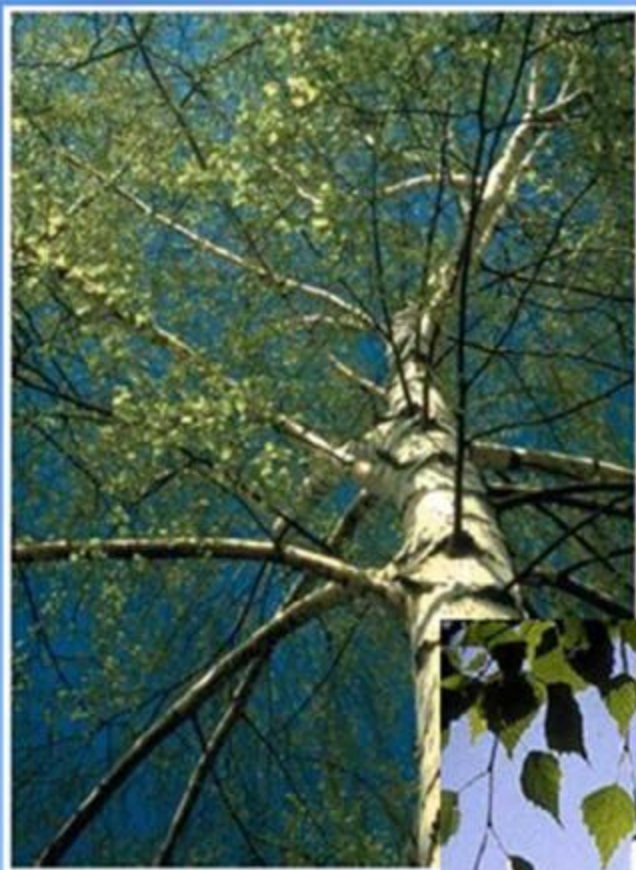
Лето













Зима



Лето

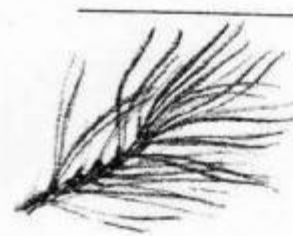






1 Подпиши, от каких деревьев эти ветки и листья.





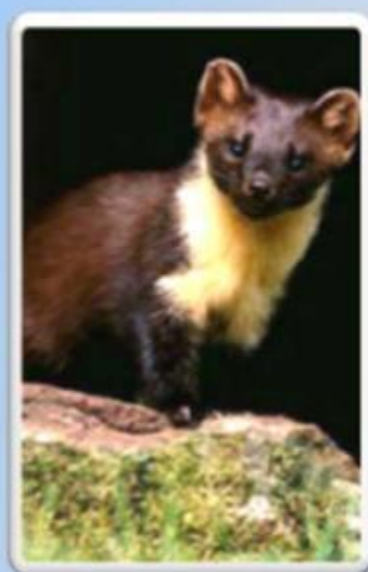




Бурый медведь



Рысь



Куница



Волк



Лисица



Соболь



Летяга



Лось



Росомаха



Ёж



Бурундук



Заяц-беляк



Тетерев



Сова



Рябчик



Глухарь



Зяблик



Иволга



Зубр



Благородный олень



Косуля



Мышь



Кабан



Синица



Дятел



Мухоловка - пеструшка



Дрозд рябинник



Клёст



Кедровка



Землеройка



Дождевой червь

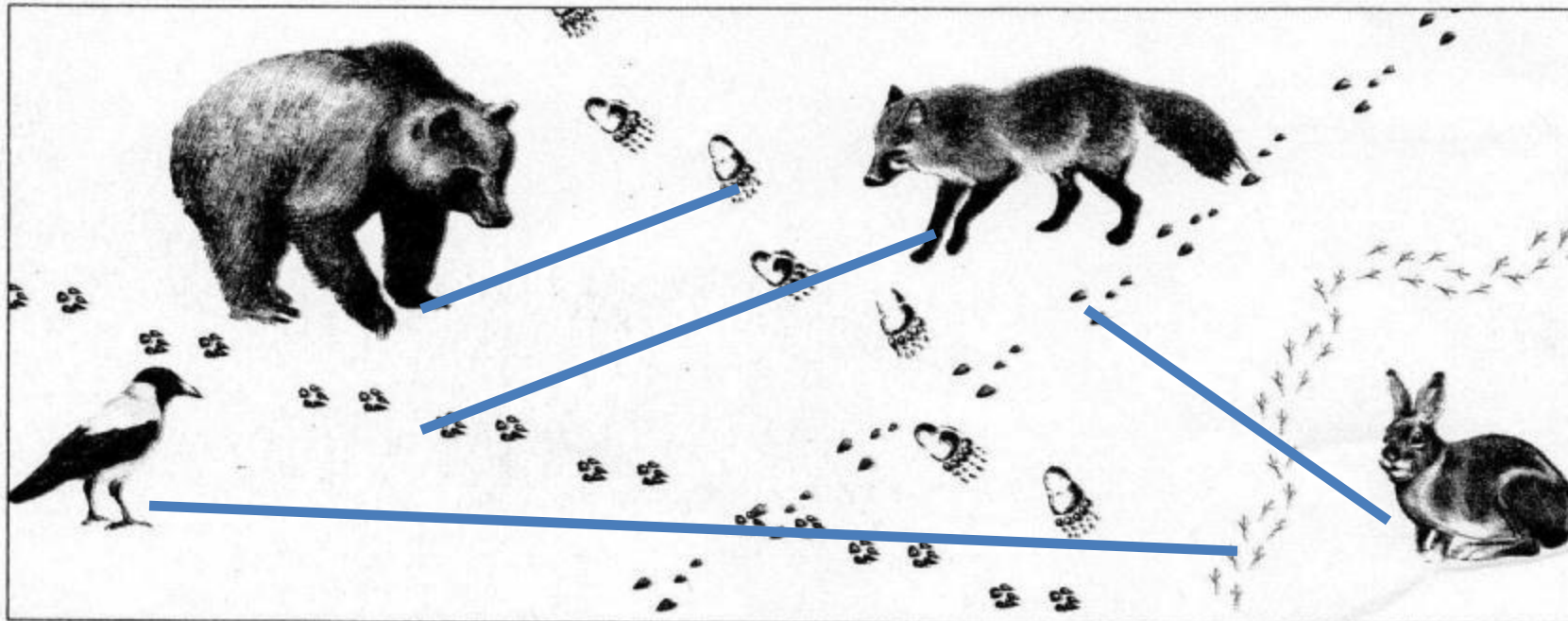
Зима

Лето





3. Чьи это следы? Найди хозяина и соедини со следом.



Зима



Лето



