

A sunset scene with a bright sun low on the horizon, casting a long, shimmering reflection on the water. The sky is filled with soft, orange and yellow clouds. In the background, dark silhouettes of mountains are visible against the bright sky.

# ЛЕВАНТ - «ВОСХОДЯЩЕЕ СОЛНЦЕ»...

Работу выполнила  
Студентка 3-го курса  
Сармант Екатерина



# ГЕОГРАФИЧЕСКОЕ ПОЛОЖЕНИЕ

Левант (восток)

— неширокая

полоса гор,

которая вытянута

с севера на юг

вдоль восточного

побережья

Средиземного

моря.





Anatolia

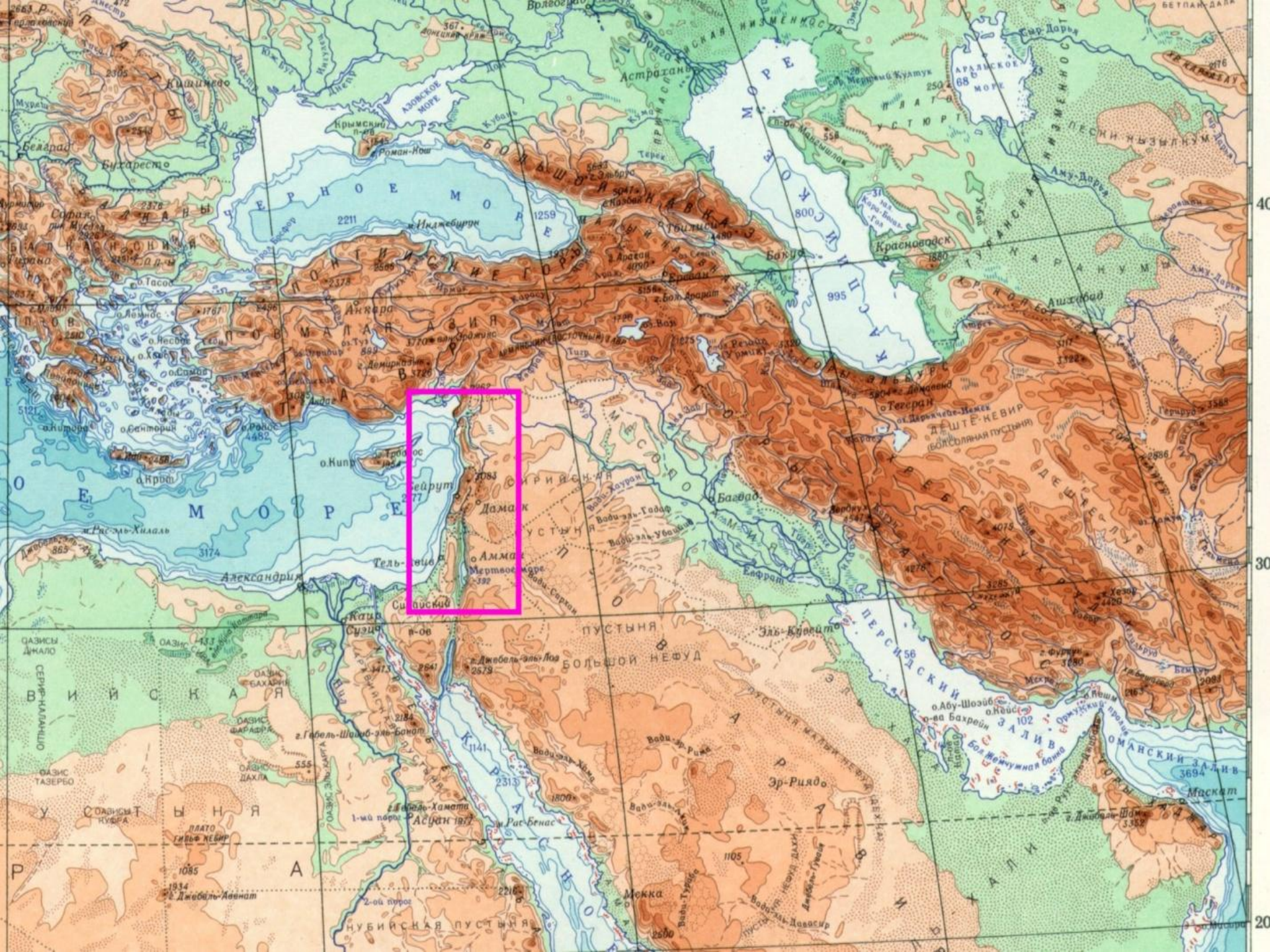
Mediterranean  
Sea

Egypt

Red  
Sea

Arabian  
Peninsula

Mesopotamia



# ГЕОЛОГИЧЕСКОЕ СТРОЕНИЕ

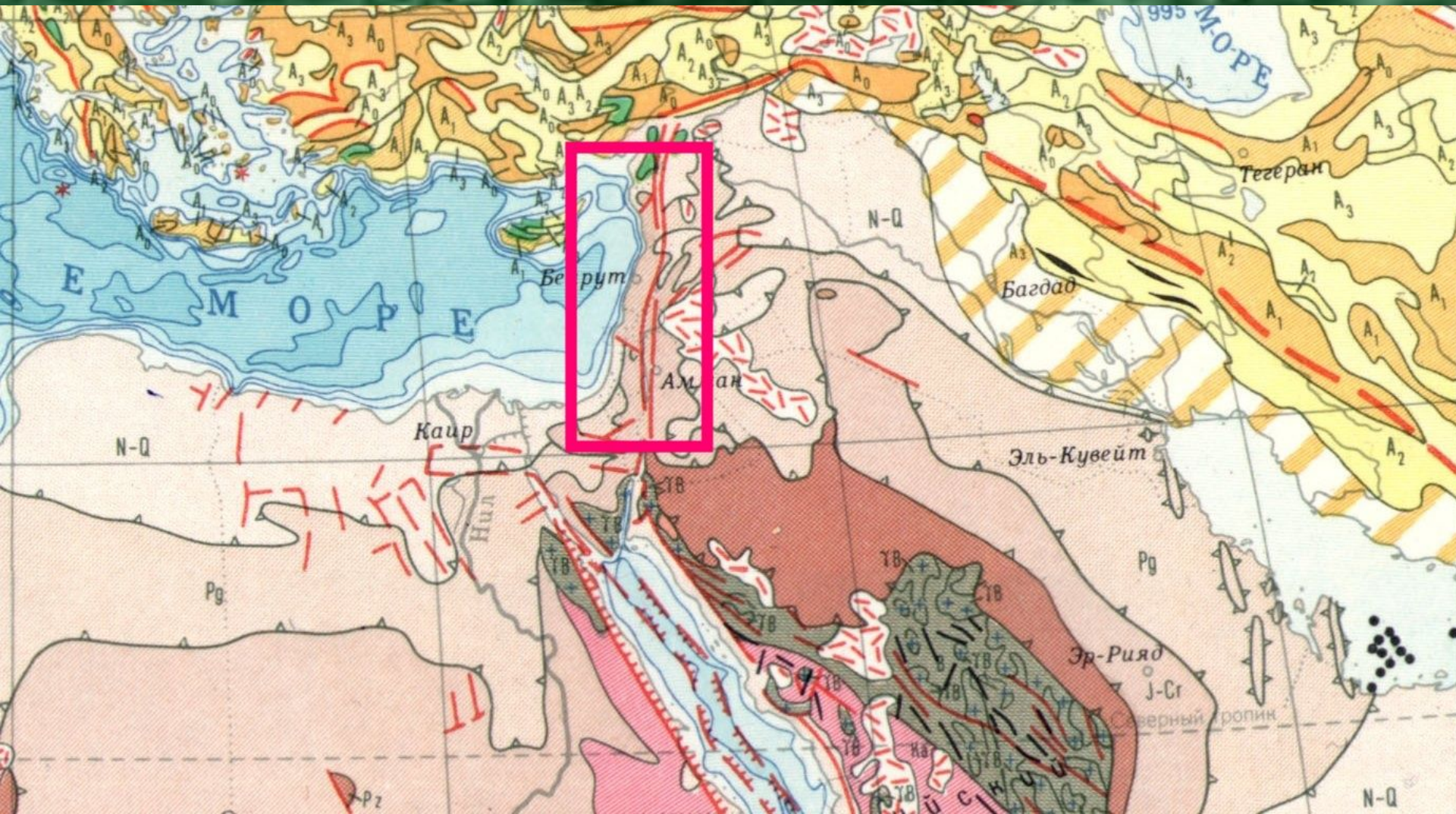


## ПАЛЕСТИНА

УСЛОВНЫЕ ЗНАКИ.  
Сокращения и объяснения арабских географических именъ.

- Пунктирные линии.
- Пересылающая трасса (вади)
- Железные дороги.
- Спрятанные железные дороги.

*Левант представляет собой крайний  
северо-западный участок  
Восточно-Африканского рифта*



# РЕЛЬЕФ

A tropical sunset over the ocean. The sun is low on the horizon, creating a bright reflection on the water. The sky is filled with orange and yellow clouds. In the foreground, there are silhouettes of palm trees. In the distance, there is a small, dark island.



# Побережье Средиземного моря



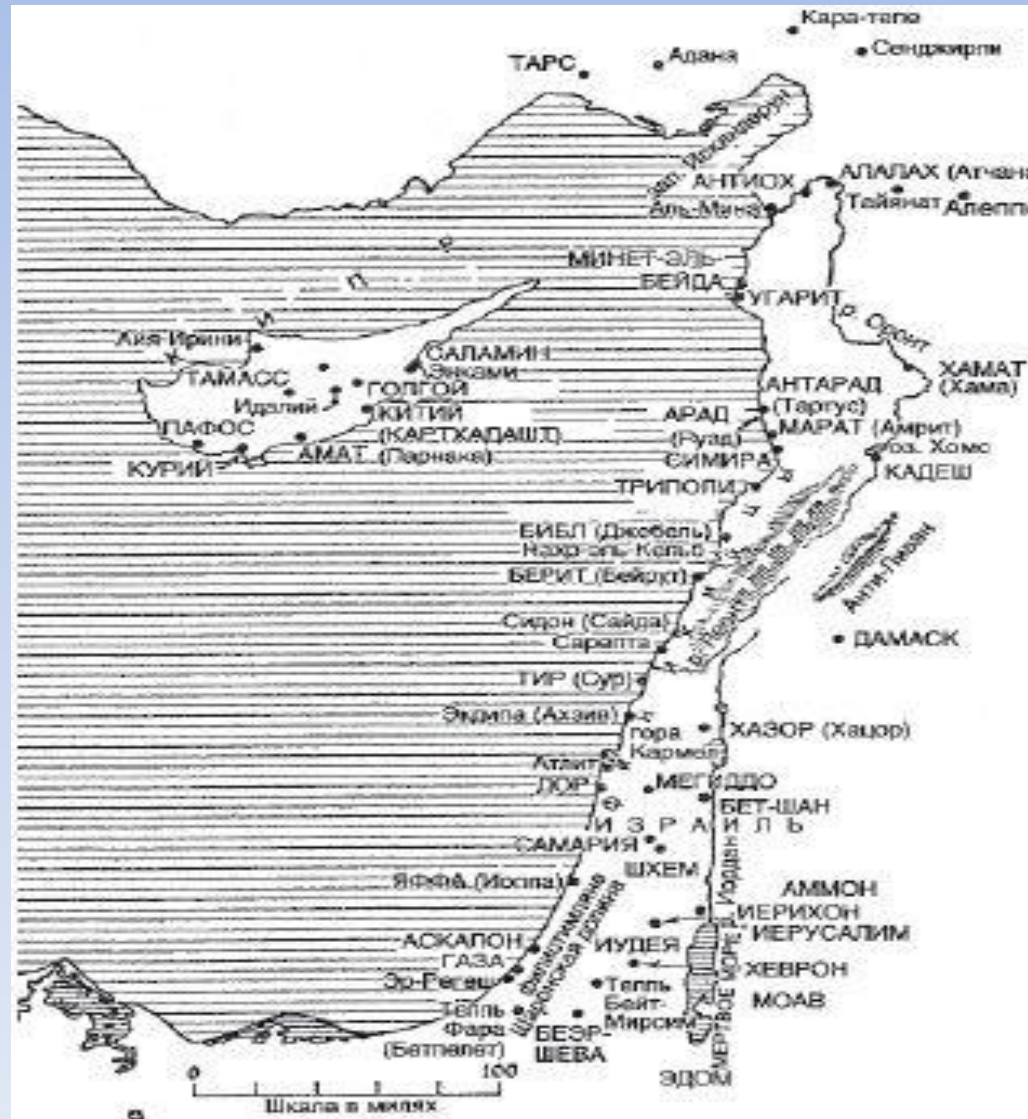
# Типичный антропогенный ландшафт побережья



# Дюна и песчаный пляж на берегу Средиземного моря



# Карта побережья Средиземного моря



# Город Тиверия



# Литоральная зона Средиземного моря с абразионными изолированными утесами





# горный массив Ливант





# *Западный горный хребет Ливан*



# Гора Курнет-эс-Сауда (2099 м)



Гравийный карьер -  
разрабатываются

вулканические горные породы



# Замок Салах-ад-Дин на скале



# Побережье Красного моря в заливе Акаба с песчаными пляжами



# Побережье Красного моря



# Вид на долину Бекаа (Бека) - грабен в Аравийской рифтовой зоне



# Долина Бекаа (Бека)





Мертвое море (бессточное  
соленое озеро) с печаным баром  
и лагуной (на переднем плане) и  
косами (вдали) и отложениями  
морской соли

# Побережье Мертвого моря



Площадь акватории Мертвого моря – 1050 кв. км, длина – 76 км, максимальная ширина – 17 км, средняя глубина 356 метров, максимальная глубина — 793 м. Озеро расположено в самой низкой части меридиональной рифтовой впадины Эль-Гор (Гхор), днище которой находится ниже уровня Мирового океана на 402 метров.



# *Песчаная коса (бар) в акватории Мертвого моря*



# Залив Мертвого моря



# Отложения морской соли на литорали Мертвого моря



# ***Восточный горный хребет Антиливан***



# Известняковые горы и антропогенный ландшафт в отрогах хребта Антиливан





# Маалюля - деревня в горах Каламун (отрог хребта Антиливан)



Земляная пирамида (останец  
гриб) - результат ветровой  
эрозии - одна из форм  
пустынного выветривания

Кромка (чинк) низкогорного плато  
с характерными формами  
ветровой эрозии - одной из форм  
пустынного выветривания



# Кромка (чинк)



Разрушенная дорога у стен  
замка Крак де Шевалье на  
вершине холма Джебель  
Калак - результат водной  
эрозии

# Бедленд в Сирийской пустыне



# Каменистая пустыня со следами антропогенного воздействия



# Песчаная, или пыльная буря в Сирийской пустыне



# Песчаная, или пыльная буря



# Сирийская пустыня зимой после снегопада



# Типичная каменистая пустыня (Сирийская пустыня) на плато Тадмор



# Каменистая пустыня



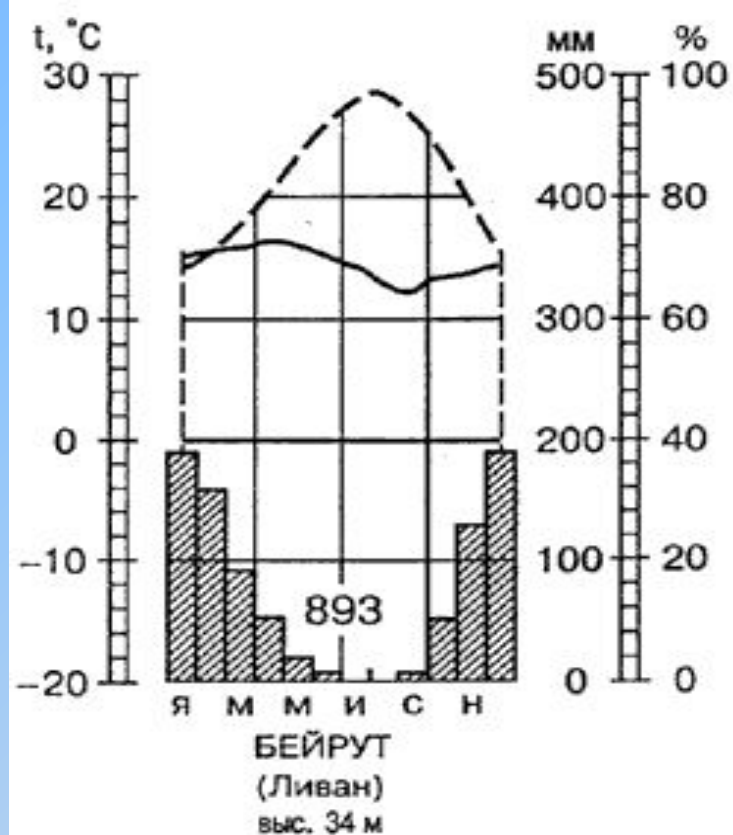
A dramatic, high-contrast photograph of a cloudy sky at sunset or sunrise. The sky is filled with dark, heavy clouds, with bright light breaking through in several places, creating a stark, moody atmosphere. The word "КЛИМАТ" is overlaid in the center in large, bold, yellow Cyrillic letters.

КЛИМАТ

# Ливант находится в субтропическом и тропическом климатических поясах



# Графики температур и осадков





# ПРИРОДНЫЕ ВОДЫ



# Река Евфрат



# Река Евфрат в среднем течении

A wide, calm river flows through a landscape. The water is a deep blue-green color. In the foreground, the right bank is covered with numerous small, light-colored rocks. The far bank is lined with a dense row of trees, some with yellow autumn foliage and others that are green. The sky is clear and blue.

# Река Евфрат в среднем течении с зарослями тростника в пойме



# Плотина Эль-Асад - крупнейший гидроузел на Евфрате



# Водохранилище Эль-Асад - крупнейший гидроузел на Евфрате



# Водохранилище Эль-Асад

# Река Иордан



# Каменистый берег озера Кинерет Тиберианского моря





# *Каменистый берег озера Кинерет*





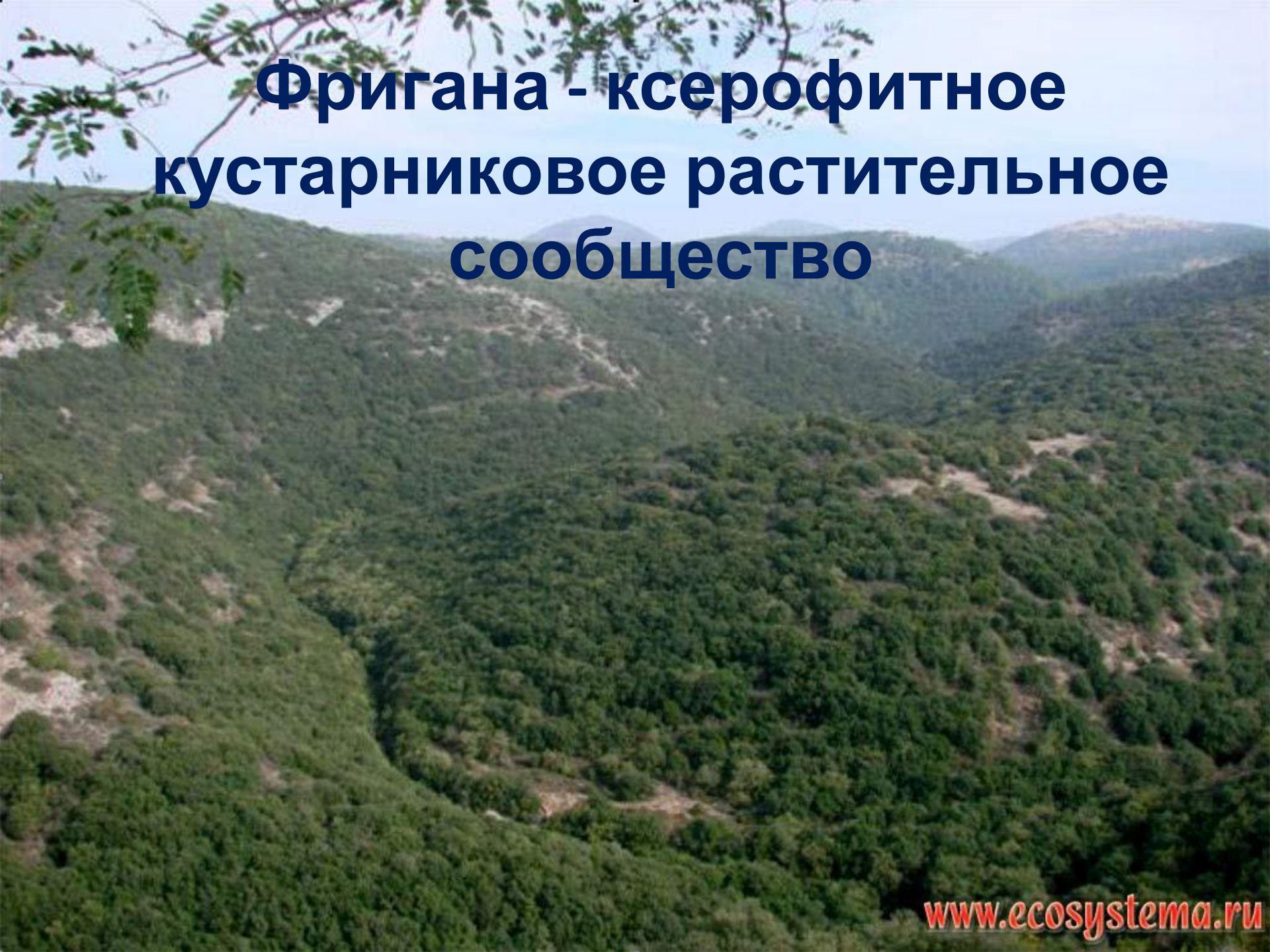
# РАСТИТЕЛЬНОС ТЬ

# Ландшафт с оливковыми деревьями



# Сельскохозяйственный ландшафт с оливковыми садами





**Фригана - ксерофитное  
кустарниковое растительное  
сообщество**

# Фригана



# Фригана





# Хвойный лес (ливанский кедр)



# Ливанский кедр





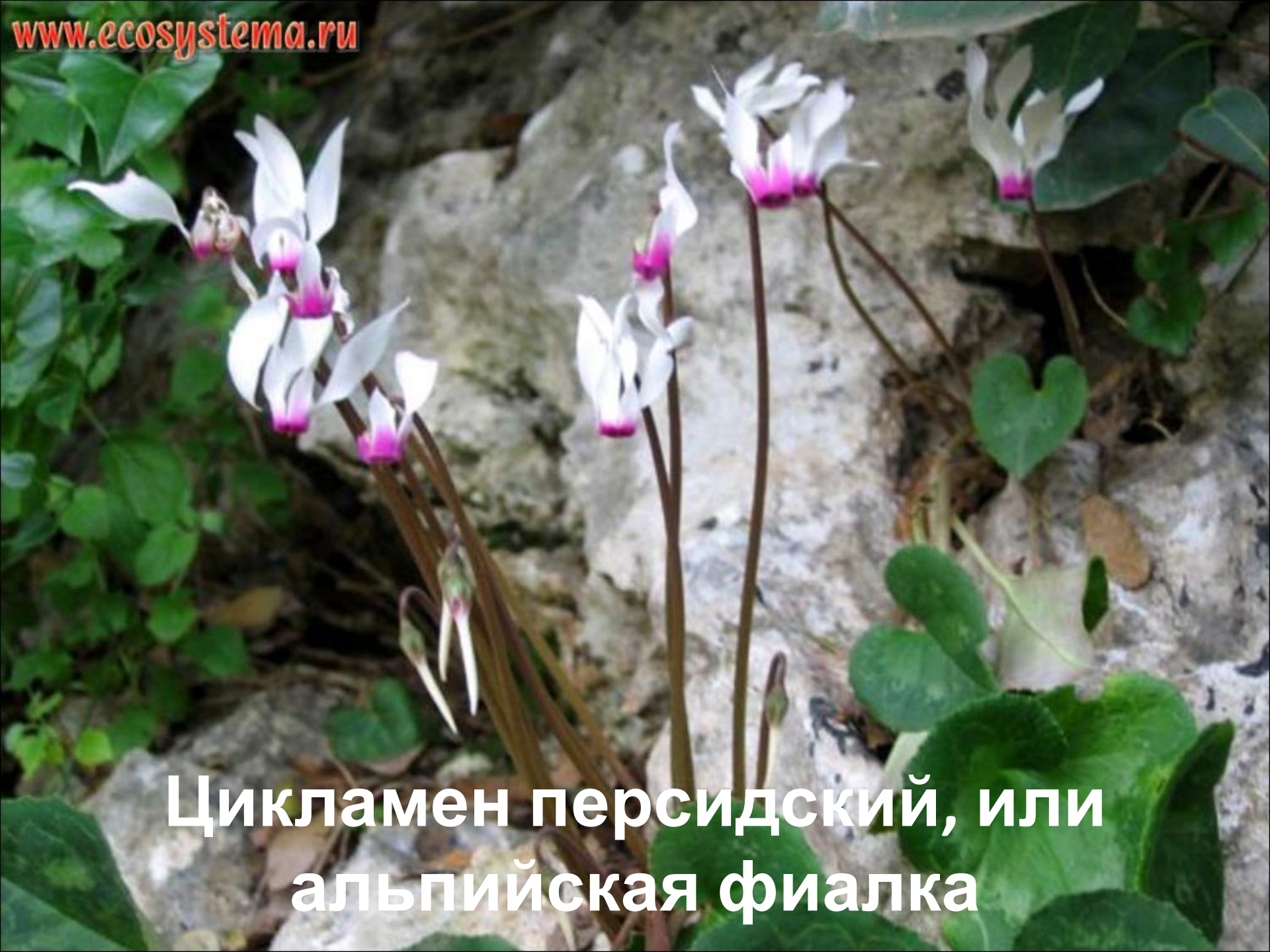
Плод (желудь) дуба шариконосного

Опунция инжирная (*Opuntia ficus-indica*) с плодами

# Тростниковые заросли на заболоченном побережье Мертвого моря



# Цветки и бутоны эвкалипта на берегу водохранилища Эль-Асад



Цикламен персидский, или  
альпийская фиалка

# Гиацинт (Hyacinthus sp)



# Ветреница корончатая (Anemone coronaria)







# Оазис в Сирийской пустыне (финиковые пальмы) в Пальмире



# ЖИВОТНЫЙ МИР



Шакал



# Полосатая гиена



# Леопард



# Каракал





**Средиземноморская  
черепаха (Testudo graeca)**



# Клоп



# Богомол обыкновенный



# Обыкновенная кваква



# Тристрамов- длиннохвостый скворец



**Спасибо за внимание**

