

A sunset scene with a bright sun low on the horizon, casting a long, shimmering reflection on the water. The sky is filled with soft, orange and yellow clouds. In the background, dark silhouettes of mountains are visible against the bright sky.

# ЛЕВАНТ - «ВОСХОДЯЩЕЕ СОЛНЦЕ»...

Работу выполнила  
Студентка 3-го курса  
Сармант Екатерина





# ГЕОГРАФИЧЕСКОЕ ПОЛОЖЕНИЕ



Левант (восток)

— неширокая

полоса гор,

которая вытянута

с севера на юг

вдоль восточного

побережья

Средиземного

моря.





Anatolia

Mediterranean  
Sea

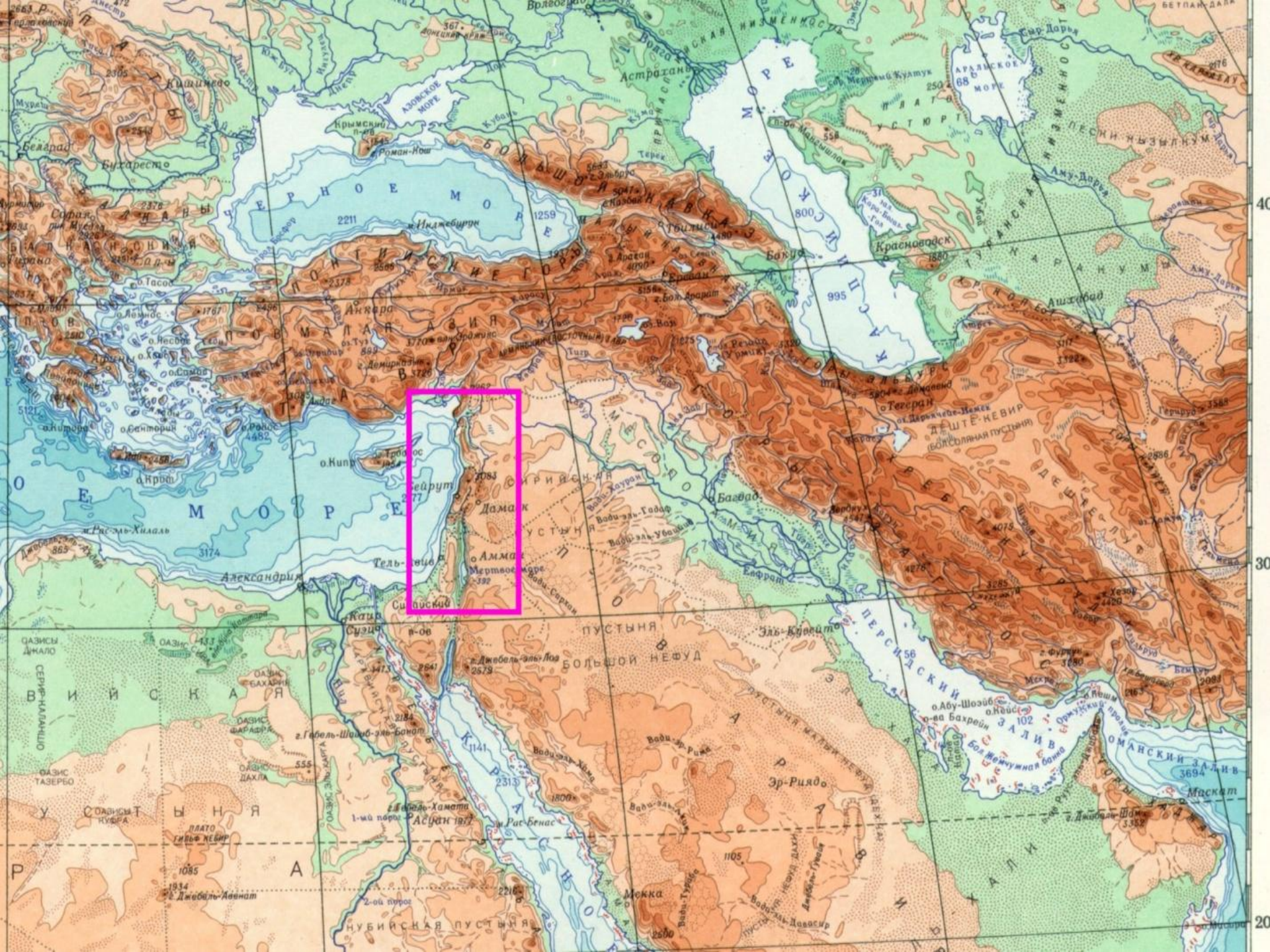
Mesopotamia

Egypt

Red Sea

Arabian  
Peninsula





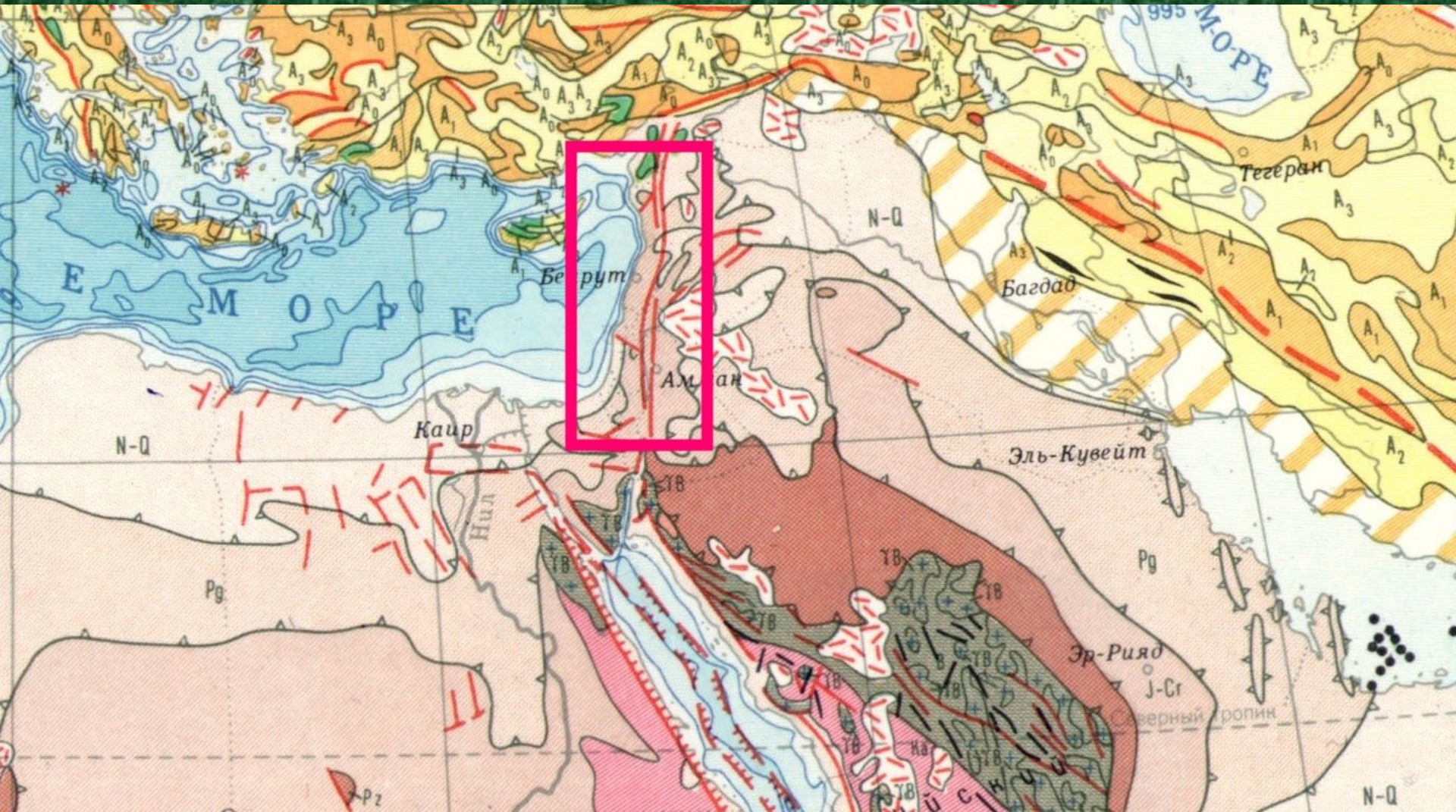


# ГЕОЛОГИЧЕСКОЕ СТРОЕНИЕ





*Левант представляет собой крайний  
северо-западный участок  
Восточно-Африканского рифта*





# РЕЛЬЕФ

A tropical sunset over the ocean. The sun is low on the horizon, creating a bright reflection on the water. The sky is filled with orange and yellow clouds. In the foreground, there are silhouettes of palm trees. In the distance, there is a small, dark island.



# Побережье Средиземного моря





# Типичный антропогенный ландшафт побережья





# Дюна и песчаный пляж на берегу Средиземного моря





# Карта побережья Средиземного моря





# Город Тиверия





# Литоральная зона Средиземного моря с абразионными изолированными утесами









# горный массив Ливант





# *Западный горный хребет Ливан*





# Гора Курнет-эс-Сауда (2099 м)





Гравийный карьер -  
разрабатываются

вулканические горные породы





# Замок Салах-ад-Дин на скале





# Побережье Красного моря в заливе Акаба с песчаными пляжами





# Побережье Красного моря





# Вид на долину Бекаа (Бека) - грабен в Аравийской рифтовой зоне





# Долина Бекаа (Бека)





Мертвое море (бессточное  
соленое озеро) с печаным баром и  
лагуной (на переднем плане) и  
косами (вдали) и отложениями  
морской соли



# Побережье Мертвого моря





Площадь акватории Мертвого моря – 1050 кв. км, длина – 76 км, максимальная ширина – 17 км, средняя глубина 356 метров, максимальная глубина — 793 м. Озеро расположено в самой низкой части меридиональной рифтовой впадины Эль-Гор (Гхор), днище которой находится ниже уровня Мирового океана на 402 метров.



# *Песчаная коса (бар) в акватории Мертвого моря*





# Залив Мертвого моря





# Отложения морской соли на литорали Мертвого моря





# ***Восточный горный хребет Антиливан***





# Известняковые горы и антропогенный ландшафт в отрогах хребта Антиливан





# Маалюля - деревня в горах Каламун (отрог хребта Антиливан)





Земляная пирамида (останец  
гриб) - результат ветровой  
эрозии - одна из форм  
пустынного выветривания



Кромка (чинк) низкогорного плато  
с характерными формами  
ветровой эрозии - одной из форм  
пустынного выветривания





# Кромка (чинк)





Разрушенная дорога у стен  
замка Крак де Шевалье на  
вершине холма Джебель  
Калак - результат водной  
эрозии



# Бедленд в Сирийской пустыне





# Каменистая пустыня со следами антропогенного воздействия





# Песчаная, или пыльная буря в Сирийской пустыне



# Песчаная, или пыльная буря





# Сирийская пустыня зимой после снегопада





# Типичная каменистая пустыня (Сирийская пустыня) на плато Тадмор





# Каменистая пустыня







КЛИМАТ

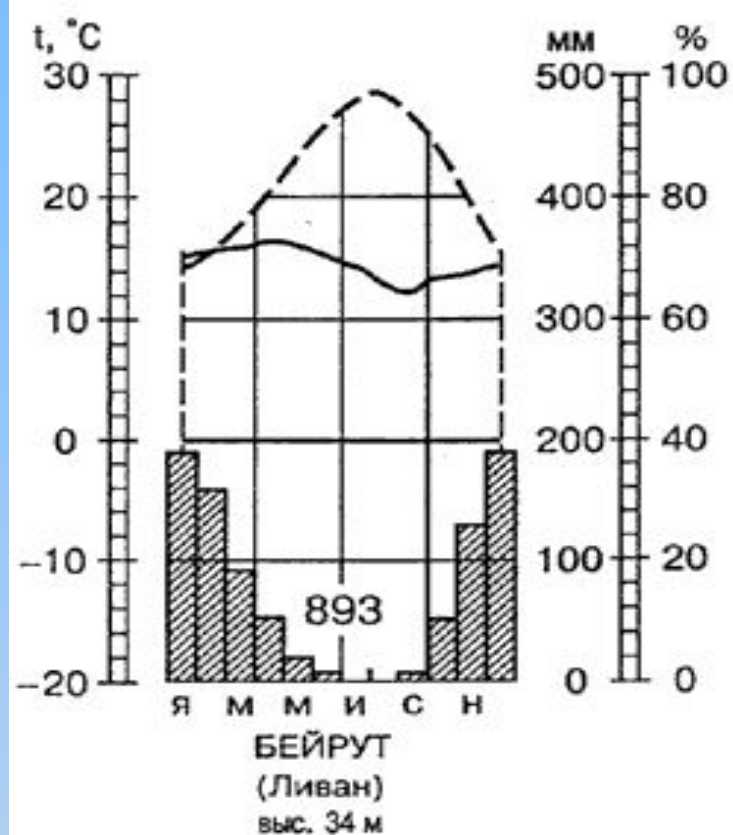


# Ливант находится в субтропическом и тропическом климатических поясах





# Графики температур и осадков





A high-speed photograph of a water droplet falling into a pool of water. The droplet is suspended in mid-air, forming a teardrop shape, with a smaller secondary droplet just below it. The impact has created a series of concentric ripples on the water's surface. The background is a soft, out-of-focus light blue.

# ПРИРОДНЫЕ ВОДЫ



# Река Евфрат





# Река Евфрат в среднем течении

A wide, calm river flows through a landscape. The water is a deep blue-green color. In the foreground, the right bank is covered with numerous small, light-colored rocks and pebbles. The far bank is lined with a dense row of trees, some with yellow and orange autumn foliage, and others that are green. The sky is clear and blue.



# Река Евфрат в среднем течении с зарослями тростника в пойме





# Плотина Эль-Асад - крупнейший гидроузел на Евфрате





# Водохранилище Эль-Асад - крупнейший гидроузел на Евфрате





# Водохранилище Эль-Асад



# Река Иордан





# Каменистый берег озера Кинерет Тиберианского моря





# *Каменистый берег озера Кинерет*







# РАСТИТЕЛЬНОС ТЬ



# Ландшафт с оливковыми деревьями

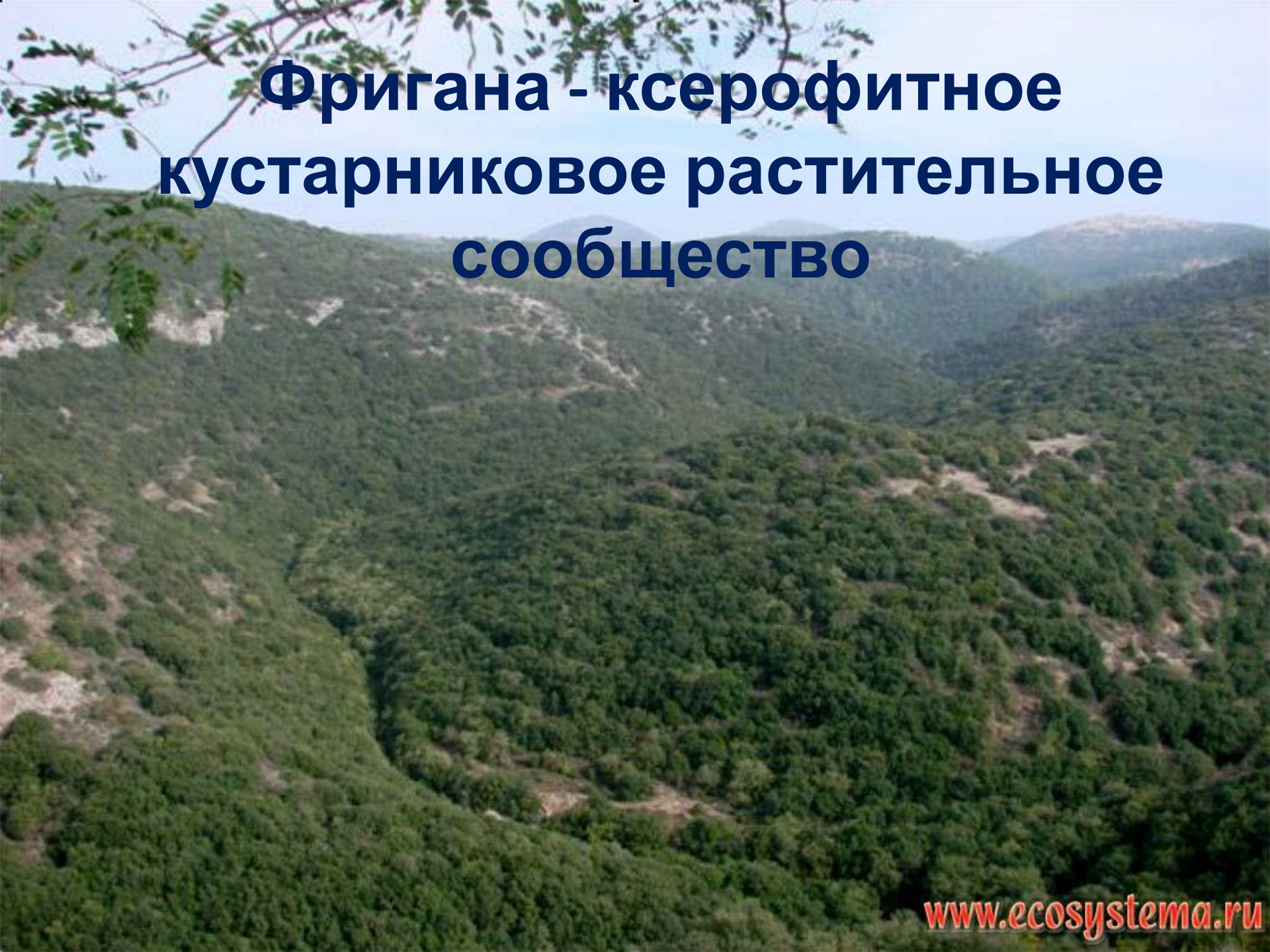




# Сельскохозяйственный ландшафт с оливковыми садами







**Фригана - ксерофитное  
кустарниковое растительное  
сообщество**



# Фригана





# Фригана







# Хвойный лес (ливанский кедр)



# Ливанский кедр







Плод (желудь) дуба шариконосного



Опунция инжирная (*Opuntia ficus-indica*) с плодами




# Тростниковые заросли на заболоченном побережье Мертвого моря





# Цветки и бутоны эвкалипта на берегу водохранилища Эль-Асад





Цикламен персидский, или  
альпийская фиалка



# Гиацинт (Hyacinthus sp)





# Ветреница корончатая (Anemone coronaria)









# Оазис в Сирийской пустыне (финиковые пальмы) в Пальмире





# ЖИВОТНЫЙ МИР





Шакал





# Полосатая гиена





# Леопард





# Каракал







**Средиземноморская  
черепаха (Testudo graeca)**



# Клоп





# Богомол обыкновенный





# Обыкновенная кваква





# Тристрамов- длиннохвостый скворец





**Спасибо за внимание**

