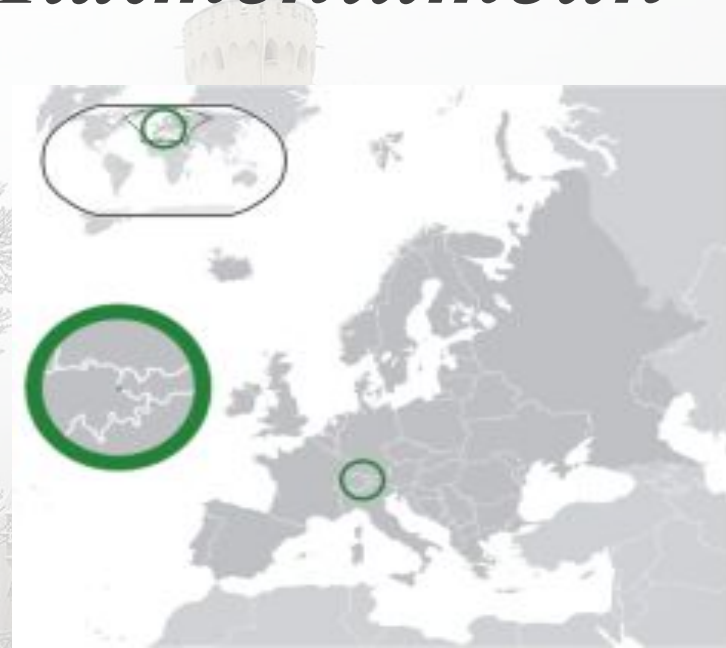




Lichtenstein

Княжество Лихтенштейн

Княжество Лихтенштейн — карликовое (160 км²) государство в Западной Европе, ассоциированное со Швейцарией. Название страны происходит от правящей династии Лихтенштейн.



Столица — Вадц. Лихтенштейн граничит с Австрией на востоке и Швейцарией на западе, его территория полностью окружена территориями этих государств. Форма правления — конституционная монархия.

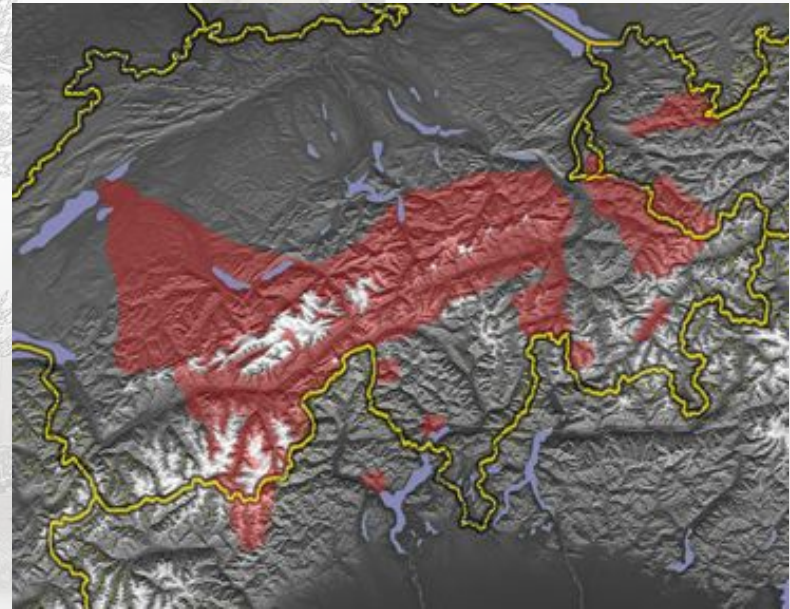
Официальные языки

Официальным языком Лихтенштейна является немецкий. Лихтенштейн — самое маленькое государство Европы с преобладающим немецкоязычным населением.



Языки Лихтенштейна

Местным наречием немецкого языка является алеманнское наречие, к которому относятся различные диалекты немецкого языка. 86 % жителей Лихтенштейна являются «этническими алеманнами» и владеют алеманнским наречием и его диалектами.

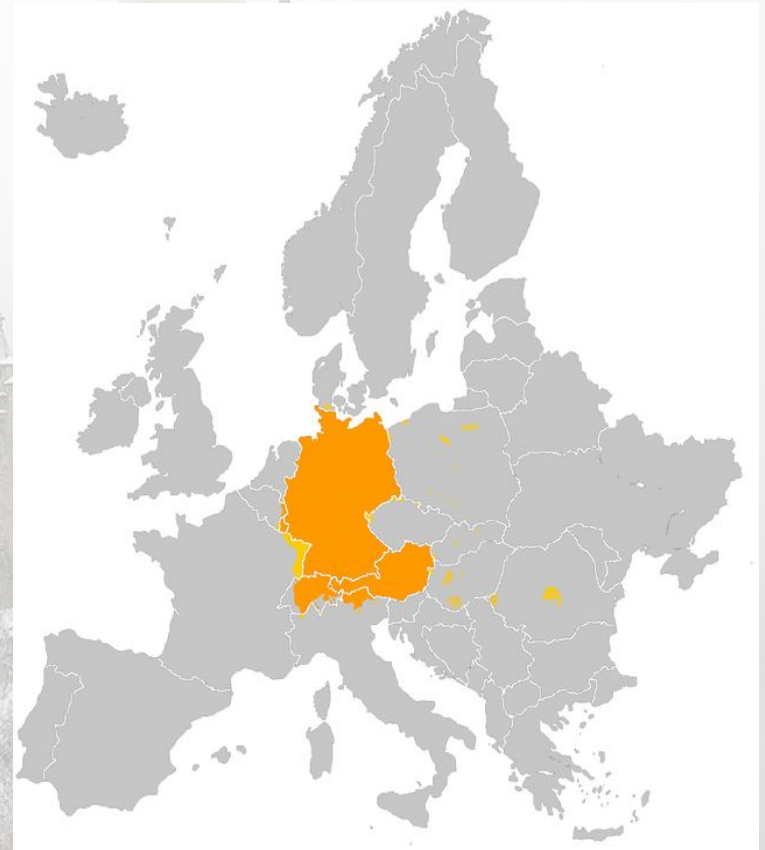


Распространение горноалеманнских диалектов

Немецкий язык

Немецкий язык — один из самых распространённых языков в мире, на немецком говорит более 100 млн человек . Относится к западной подгруппе германских языков индоевропейской семьи. В качестве официального немецкий язык используется:

- в Германии (около 80 млн чел)
- Австрии (7,57 млн чел)
- Лихтенштейне (35,36 тыс. чел.).



Немецкий как официальный язык

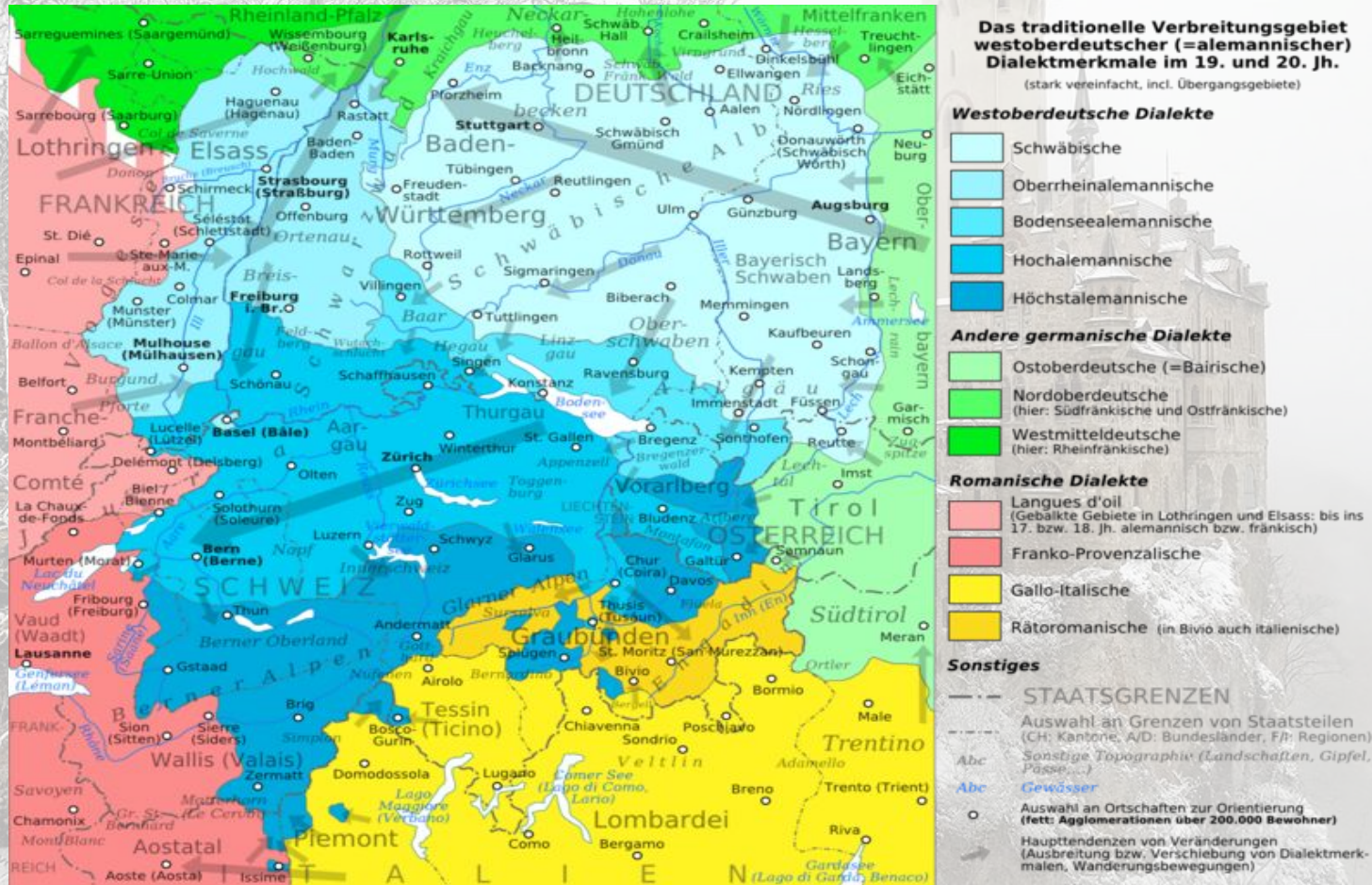
Диалекты немецкого языка



Схема распространения диалектов немецкого языка

Современный литературный немецкий язык возник на основе верхненемецких диалектов, которые делятся на средненемецкие и южнонемецкие диалекты. Они занимают большую часть Германии. Средненемецкие диалекты делятся на западную и восточную группы. Южнонемецкие включают южные франкские диалекты, баварский и алеманнский диалект.

Алеманнский диалект



Алеманнские диалекты (сине-голубые цвета) и современные государства Европы

Алеманнский диалект

В настоящее время диалект сдаёт свои позиции в Германии, уступая литературному немецкому, и во Франции, уступая французскому. Этот процесс обусловлен широким распространением литературных норм через СМИ и средства связи. Устным языком в немецкоязычной части Швейцарии остаётся алеманнский в его швейцарском варианте, а письменным — литературный немецкий (Hochdeutsch).





Спасибо за внимание