

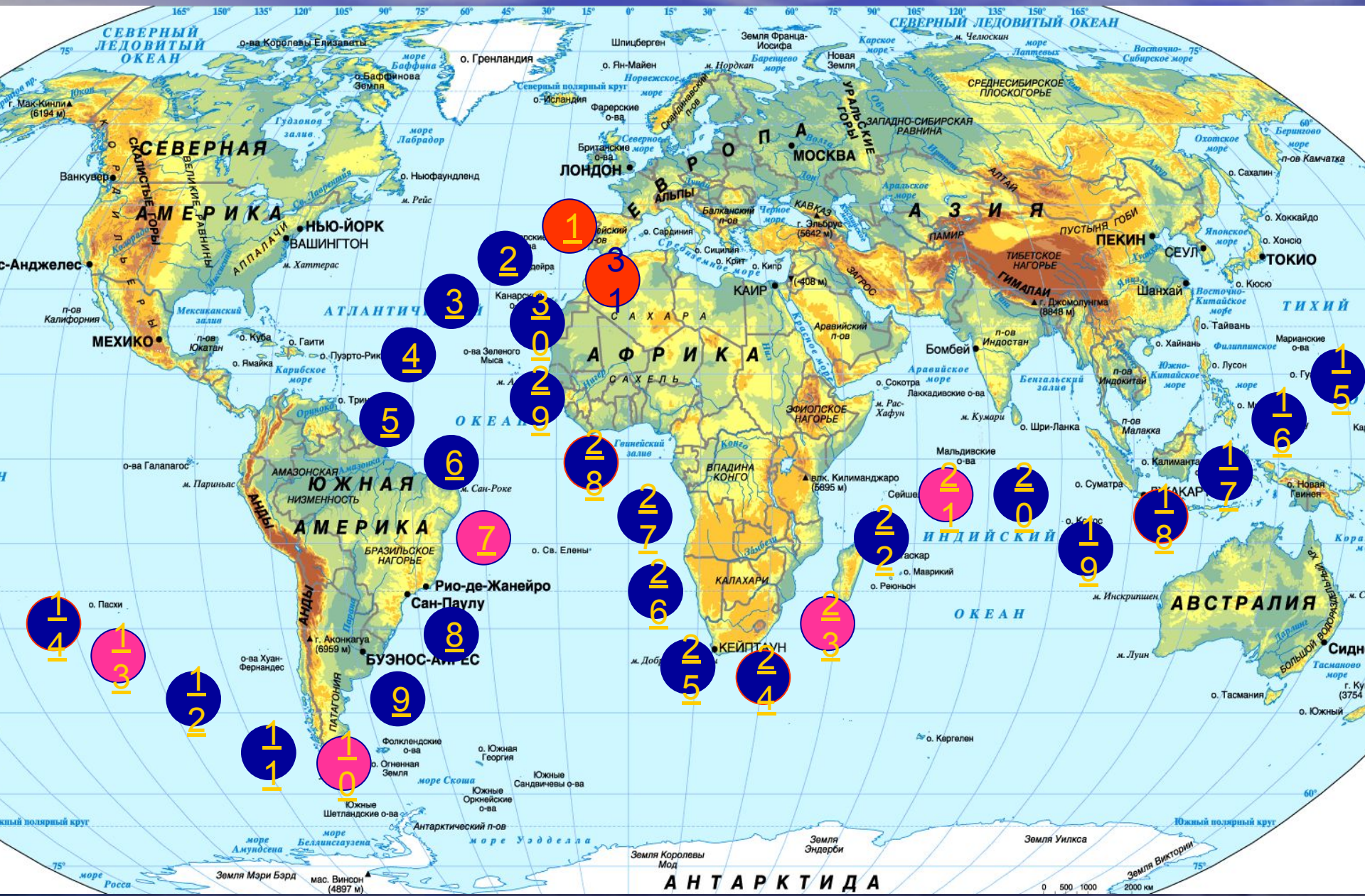
Кругосветное путешествие



Дидактическая игра по географии для 6-го класса по теме «Литосфера и рельеф Земли»

Данилова И.В. – учитель географии

© МОУ лицей № 1 г. Тутаев



АНТАРКТИДА

0 500 1000 2000 км

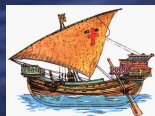
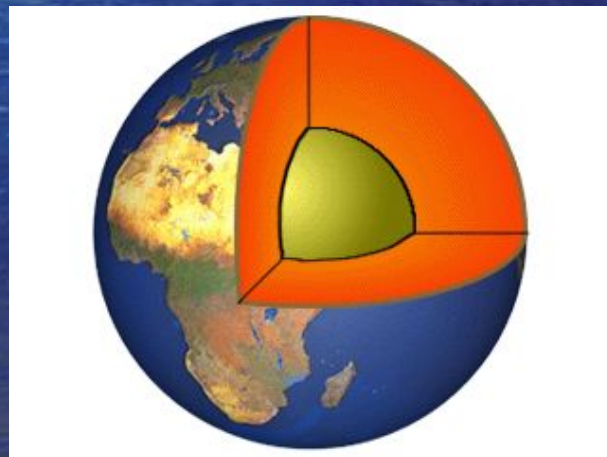
Маршрут какого путешественника
вам предстоит повторить в
сегодняшней игре?

Первое кругосветное путешествие
Ф.Магеллана (1519-1522 г.)



Какое внутреннее строение имеет Земля?

Состоит из земной коры, мантии, ядра.



Что такое литосфера?

Литосфера – твёрдая оболочка Земли, состоящая из земной коры и верхнего слоя мантии.



В каком состоянии находится
вещество мантии?

Раскалённое (около 2000°C), вязкое,
пластичное.



Назови географические объекты (формы рельефа)



Горы Анды, Уральские, Гималаи

В каком состоянии находится
вещество ядра?

Раскалённое (от 2000 до 5000°С),
твёрдое.



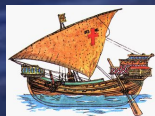
В каком состоянии находится
земная кора?

Твёрдая, а температура повышается
с глубиной (в среднем на 3° на
каждые 100 метров).



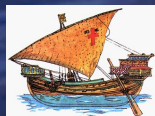
Сколько температура в шахте,
глубиной 700 м., если на поверхности
Земли она $+8^{\circ}\text{C}$?

- $700 : 100 = 7$
- $7 \times 3^{\circ} = 21^{\circ}$
- $8^{\circ} + 21^{\circ} = 29^{\circ}$



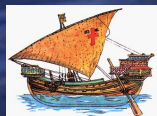
Какую толщину имеет земная кора?

Материковая земная кора имеет толщину от 30-40 км. до 80, океаническая 3- 10км.

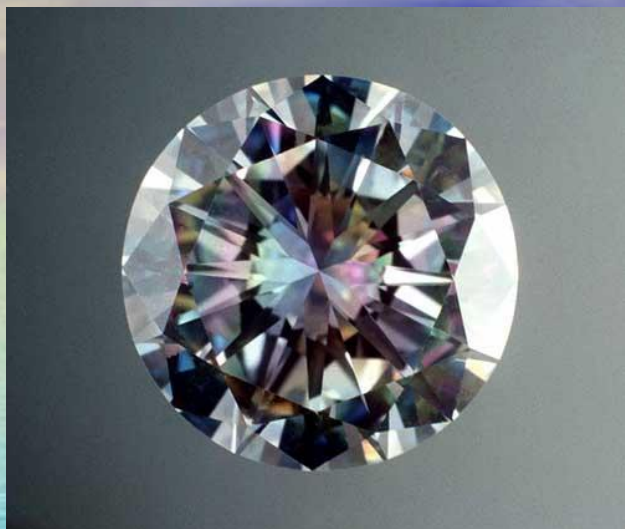


На какие группы делятся горные породы по происхождению?

Магматические, осадочные, метаморфические.



Определи горные породы и минералы:



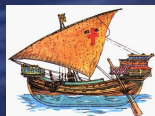
Алмаз



Рубин



Горный хрусталь



Что является причиной этого опасного явления природы?



Резкий разрыв и смещение горных пород на глубине, которые передаются в виде толчков и колебаний земной поверхности.

Почему магматические породы
бывают крупнокристаллическими и
мелкокристаллическими?

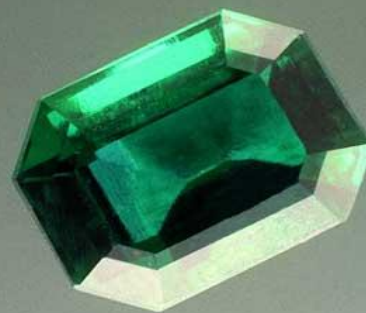
Мелкокристаллические образуются
при быстром остывании магмы на
поверхности Земли, а
крупнокристаллические – при
медленном в трещинах земной коры.



- Определи горные породы и минералы:



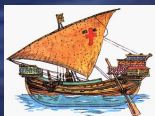
гранат



изумруд



малахит



Как называется самый высокий действующий вулкан России?



Ключевская Сопка (полуостров Камчатка)

Что такое полезные ископаемые?

Полезные ископаемые – это горные породы и минералы, которые используются человеком в хозяйственной деятельности.



Что является причиной этого опасного явления природы?



В земной коре образуются трещины, вблизи которых давление вещества мантии падает и оно плавится. Газы, растворенные в магме выталкивают её из очага на поверхность.



Чем отличаются магматические
горные породы от осадочных?

Магматические тяжелее, твёрже,
имеют кристаллическую структуру.



Назови географические объекты (формы рельефа)



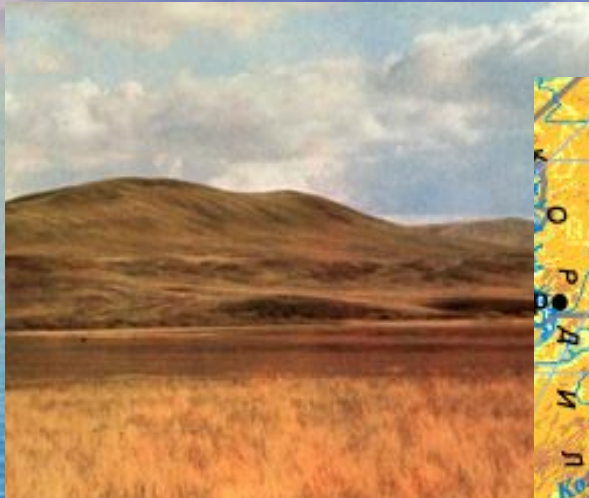
Амазонская и Западно-Сибирская низм., Восточно-Европейская равнина

На какие группы делятся осадочные горные породы?

Обломочные, органические, химические.



Как можно определить абсолютную высоту гор по карте?



По отметке высоты самой высокой вершины и по послойной окраске и шкале высот.



Чем знамениты эти районы Земли?



Срединно-Атлантический хребет – самая протяжённая и высокая горная система Земли и Марианский жёлоб – самая глубокая впадина (11022м.)



Назовите самую высокую горную систему на суше и самую высокую вершину в ней.



Гималаи. Эверест или
Джомолунгма (8848 м.)



Определи горные породы и минералы:



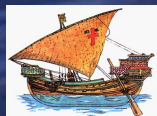
мрамор



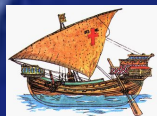
платина



каменный уголь



Как называется самая высокая точка Африки, потухший вулкан?



Вулкан Килиманджаро (5895м.)

Что такое выветривание?

Это процесс разрушения горных пород под воздействием ветра, температуры, воды, растений, животных, силы тяжести.

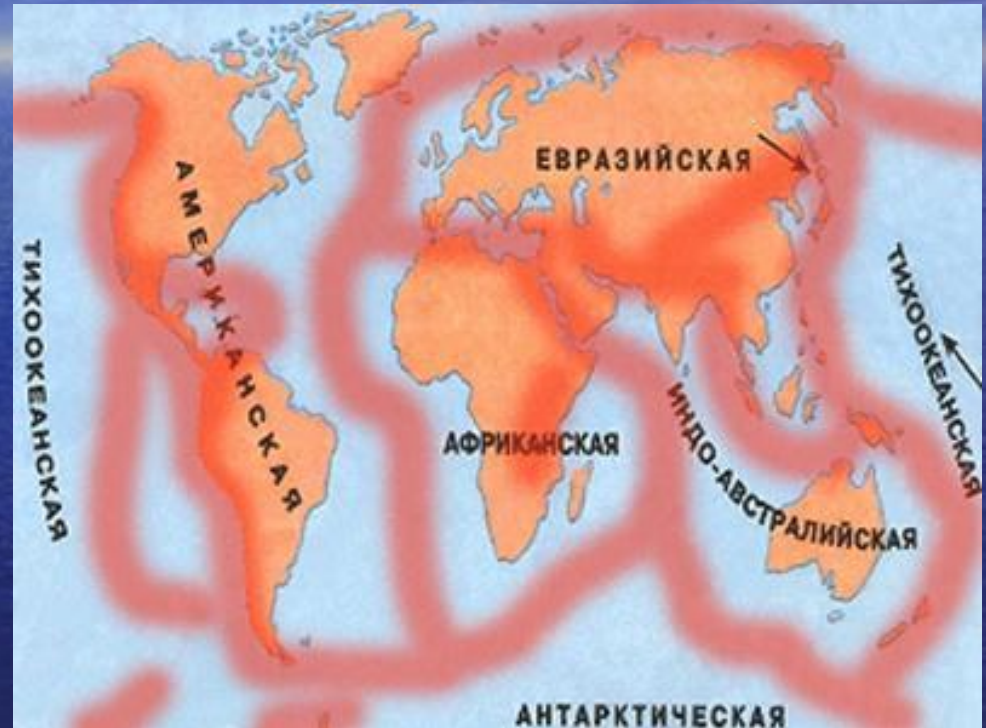


Какими формами представлен рельеф дна океана?

Материковая отмель (шельф), материковый склон, ложе океана, срединно-океанические хребты, океанические желоба.



Как называются районы, где наиболее часто бывают землетрясения?



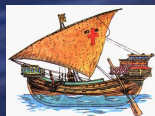
Сейсмические пояса.



Что такое гейзер?



Источник горячей воды и пара
бьющий фонтаном.





*Поздравляем с победой и
счастливым
возвращением!*

