

# ЛИТОВСКАЯ РЕСПУБЛИКА.

Выполнила Кузнецова Екатерина Юрьевна  
Студент 1 курса Группа 16-3К-1  
Специальность: Коммерция (по отраслям)  
Номер зачётной книжки 3386

# Герб Литвы.



- Государственный герб Литвы представляет собой изображение Витиса: на красном фоне гербового щита всадник в доспехах серебристого цвета на коне, держащий в правой руке поднятый над головой меч серебристого цвета. У левого плеча всадника щит, на синем фоне которого - изображение двойного креста золотистого цвета. Рукоять меча, стремя, шпоры всадника, удила узды, подковы коня, а также украшения ремней и другого снаряжения - золотистого и голубого цветов.



# Флаг Литвы.

- **Флаг Литвы** — официальный государственный символ Литовской Республики, представляет собой прямоугольное полотнище из трёх равновеликих горизонтальных полос: верхней — жёлтого, средней — зелёного и нижней — красного цвета. Отношение ширины флага к его длине 3:5.



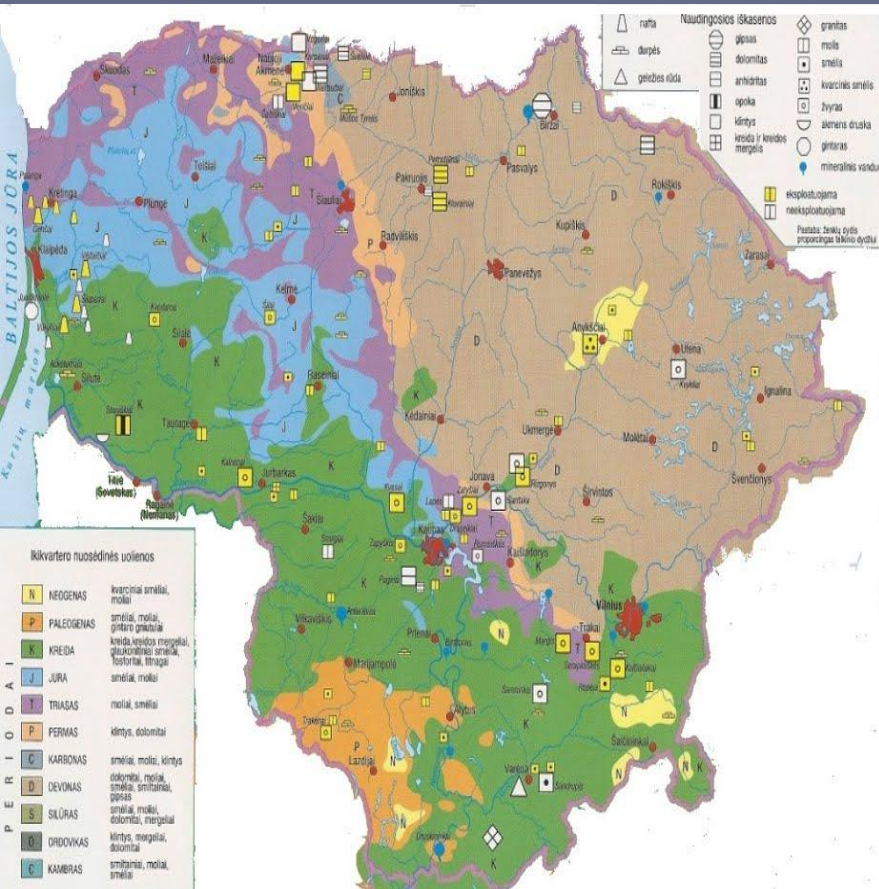
# Географическое положение Литвы.

- Литовская Республика - государство в Европе, на восточном побережье Балтийского моря. На севере граничит с Латвией, на востоке - с Белоруссией, на юго-западе - с Польшей и Калининградской областью России. Максимальная протяженность территории Литвы с востока на запад составляет 373 км, с севера на юг - 276 км. В общей сложности государственная наземная граница страны простирается на 1747 км. В дополнение к наземной границе протяженность литовского побережья Балтийского моря составляет 99 км.

# Климат Литвы.

- Климат Литвы — мягкий морской на побережье, переходящий в континентальный в центральной и восточной части государства. Если рассматривать среднегодовую температуру Литвы, то это  $6,1^{\circ}\text{C}$ . Средняя температура января составляет от  $-2,8^{\circ}\text{C}$  на побережье, до  $-6,8^{\circ}\text{C}$  на северо-востоке. Средняя температура июля  $17,5^{\circ}\text{C}$ . Это свидетельствует о том, что климат Литвы довольно-таки мягкий и нет огромных перепадов температур.

# Полезные ископаемые Литовской Республики.



В Литве на морском побережье добывают янтарь. Нефть и природный газ добываются в западных районах и на литовском шельфе Балтийского моря. Из других полезных ископаемых на территории страны имеются: торф, гранит, строительные материалы, каменная соль, известняк, глина, железная руда и мрамор.

# Государственный строй Литвы.

- Президент является главой государства и избирается гражданами Литовской Республики путём тайного голосования сроком на 5 лет на основании всеобщего, равного и прямого избирательного права.
- Парламент Литвы — однопалатный Сейм Литовской Республики (141 место).
- Срок депутатских полномочий — 4 года.

# Форма правления Литвы и ее территориальное устройство.

- Литва – это унитарное гос-во. С республиканской формой правления.





# Экономика в стране.

- Промышленность.
- Развита такие отрасли промышленности, как энергетика, машиностроение и металлообработка, а также химическая. Достаточно хорошо развиты лесная и деревообрабатывающая промышленность. Машиностроение является специализированным.
- Электротехническая промышленность специализируется на производстве электродвигателей малой и средней мощности. Пищевая промышленность страны поставляет продукцию не только на внутренний рынок, но и в республики СНГ.

# Экономика в стране.

- Сельское хозяйство.
- В этой отрасли занято около 8 % активного населения Литвы. Сельскохозяйственные угодья составляют 61 % из общей площади земельного фонда. Главным импортёром сельхозпродукции страны является Россия. Из-за большого количества озёр и прудов, в стране широко распространено рыбоводство. Здесь разводят в основном такие виды рыб, как, зеркальный карп, карась и лещ. Приморские предприятия ориентируются на вылов сельди и кильки.

# Население.

- Согласно оценке сайта country meters, на конец 2016 года, население Литвы составляло 2 803 967 человек.



# Население.

- Предками литовцев были айсты (балты) – они начали проживать на Балтийском побережье с начала II тысячелетия н.э.
- Национальный состав Литвы представлен:
  - литовцами (83%);
  - русскими (8%);
  - поляками (7%);
  - белорусами (1,5%);
  - другими нациями: евреями, немцами, латышами (0,5%).



Клайпеда

# Выводы и итоги.

Литва – это один из культурных и экономических центров Зарубежной Европы, притягивающий взгляды миллионов туристов и политиков со всего света.

Спасибо за внимание!