



МВ ДОМОНОСОВ И ГЕОГРАФИЯ

Князева ОА – учитель географии

Любой век, любая эпоха нашей народной жизни всегда приукрашена чьей-либо особо яркой и могучей жизнью, деяниями особо славными. Многие звезды украшали русское небо восемнадцатого столетия. Звездой первой величины явилась слава

Михаила Ломоносова



1711-1765

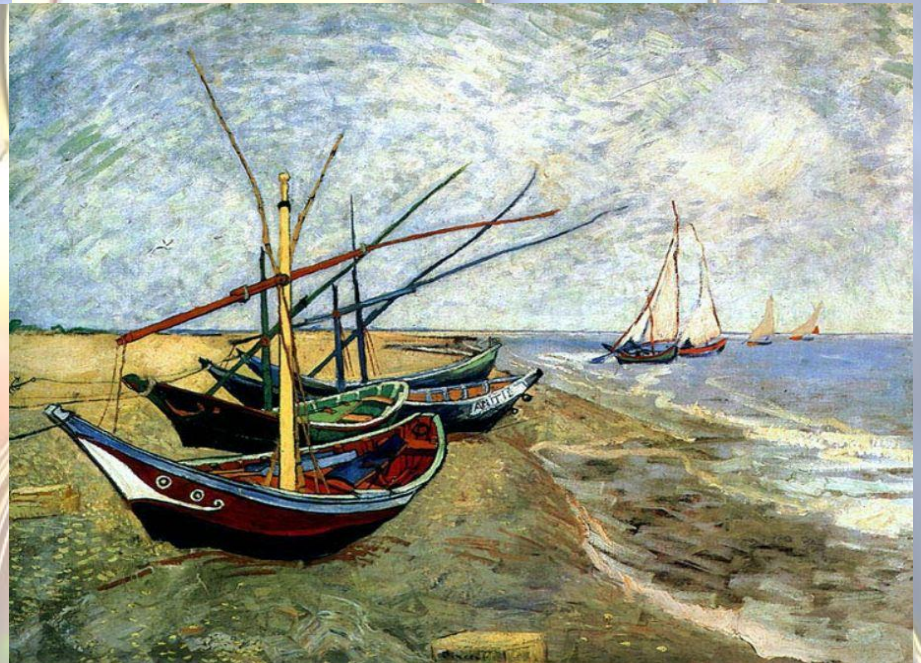


Родился 8 (19) ноября 1711 в с. Мишанинское (ныне с. Ломоносово) близ города Холмогоры Архангельской губернии в семье крестьянина-помора.

Уже с 10 лет помогал отцу ловить в море рыбу.

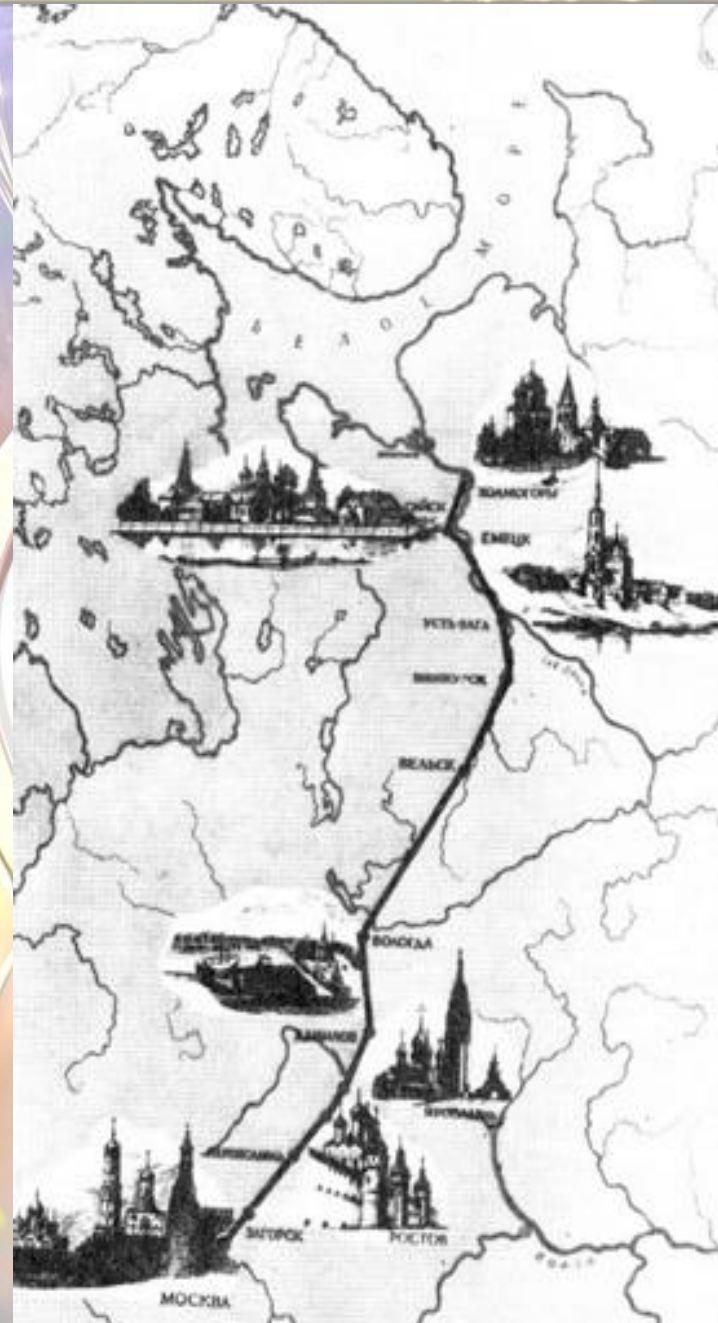
Трудные морские походы физически закалили юношу, развили его ум и наблюдательность, обогатили его

разнообразными



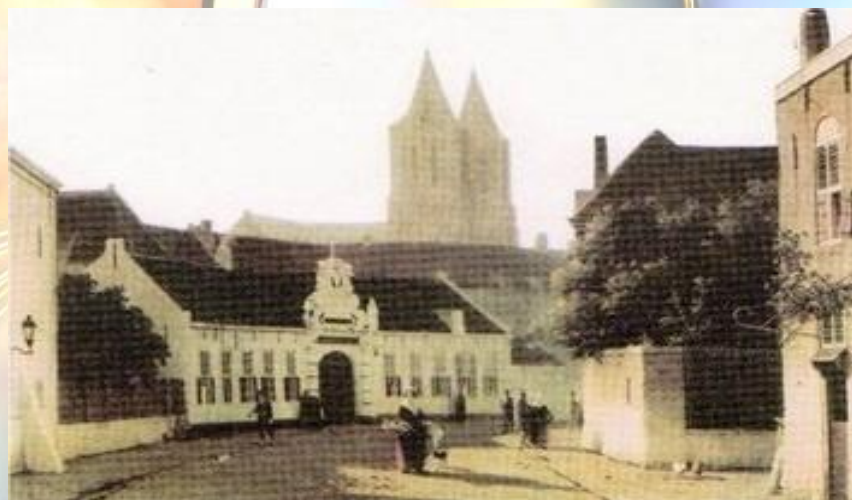


В 19 лет, покинув отчий дом,
Михайло Ломоносов
отправляется в Москву





Славяно-
греко-
латинская
академия
(г. Москва)



Марбургский
университет (Германия)

1741 - адъюнкт физики
(*впервые в России
стал читать лекции в
АН на русском языке*)

1745 - профессор
химии, стал первым
русским академиком

1751 - чин коллежского
советника, пожаловано
дворянство

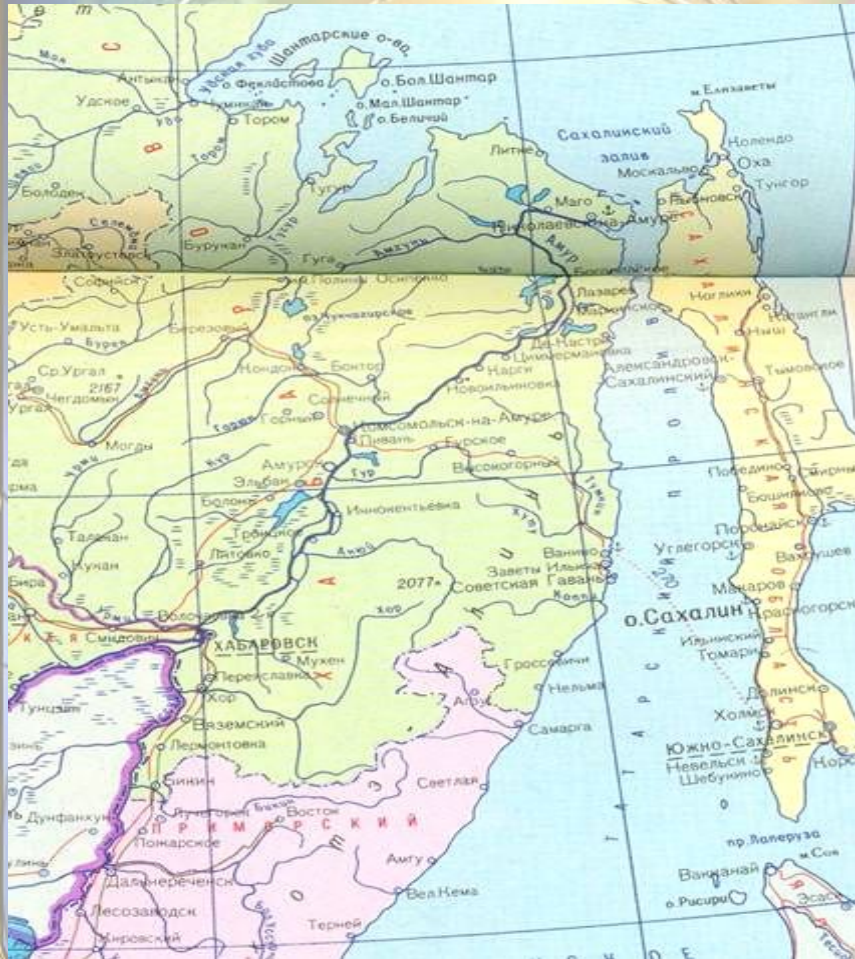
1763 - статский
советник



Что сделал МВ Ломоносов для географической науки?

- Написал «Инструкцию географическому департаменту»,
- Разработал подробный план создания нового «Атласа»,
- Составил «Географические запросы» – анкету для населения,
- Создал работу «Рассуждение о происхождении гор в Северных морях»,
- Доказал возможность освоения Северного морского пути,
- Изучал верхние слои атмосферы,
- Предсказал, что за Уралом есть залежи нефти, газа, алмазов, что в Сибирском океане есть река, что климат будет меняться,
- Ввёл такие понятия, как: «горизонт», «экватор», «глобус», «экономическая география».

Имя великого ученого М. В. Ломоносова
присвоено многим географическим объектам на
суше и в океанах.



- Впервые оно появилось на карте в 1849 г.
- Русский мореплаватель Г. И. Невельской, исследуя лиман реки Амур, нанес на карту вновь открытый мыс на западном берегу лимана, к северу от залива Славянского, и присвоил ему имя Ломоносова

В дальнейшем его именем назвали:

- вулкан на острове Парамушир (Курильская гряда);
- горный хребет на северо-западном побережье северного острова Новой Земли и одну из гор;
- горы и ледник на острове Шпицберген;
- плато в центре острова Гренландия;
- бухту в море Лаптевых;
- подводный горный хребет в бассейне Северного Ледовитого океана;
- горный хребет в Антарктиде;
- экваториальное противотечение в Атлантическом океане;
- город в Ленинградской области;
- гавань и отмель Финского залива Балтийского моря;
- ж/д станцию в Казахстане.



В 1911 г. в честь двухсотлетия со дня рождения Ломоносова его имя дали архангельскому селу - родине Михаила Васильевича. В наше время Ломоносово — культурный центр, здесь общеобразовательная и косторезная школы, музей его имени, здесь поставлен ему памятник.



Спасибо за внимание!