

Краеведение

Магнитогорск индустриальный

Работу выполнила:

*Стародубова Мария,
ученица 8 «А» класса
МБОУ «СОШ №108»*



История города

1743 год – крепость Магнитная

1759 год – добыча железной руды на горе

Магнитная

1774 год – взятие и сожжение крепости

Пугачёвым

Левый берег реки Урал



Фотографии геолога
И.А.Морозевича
1901 г.



Губернатор И. И. Неплюев –
основатель крепости



Общий вид горы Магнитной
с запада



История города

Официальной датой рождения города принято считать 30 июня 1929 года день прибытия на Магнитострой первого поезда от станции Карталы.



Магнитогорск основан на месте казачьей **станции Магнитной** как первый социалистический город на Урале. Начало городу положил рабочий посёлок, возникший на строительстве **Магнитогорского металлургического комбината.**



В город Магнитогорск он был преобразован решением Президиума ВЦИК в 1931 году.



**Памятник
«Первая палатка» -
романтический
символ эпохи первых
пятилеток, ставший
символом
современного
Магнитогорска.**



**Открыт 9 мая 1966 года в дни слета
первостроителей, которым и посвящен памятник.**

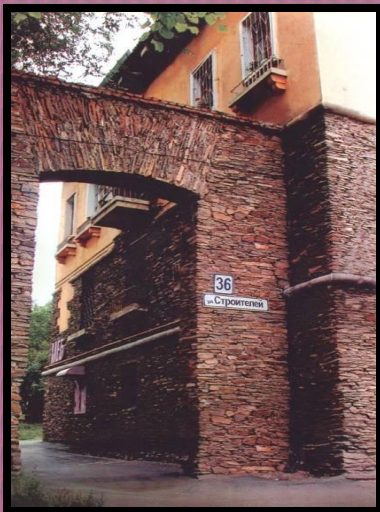
**«Мы жили в палатке с зеленым
оконцем,
промытой дождями, просушенной
солнцем,
да жгли у дверей золотые костры
на рыжих камнях Магнитной
горы».**

Б. А. Ручьев



Магнитк

Уникальность города Магнитогорска заключается уже в том, что он расположен в двух частях света - Европе и Азии, по обе стороны реки Урал.



С 1945 года началась застройка правобережья. Годы войны обогатили архитектуру Магнитогорска строительством 14-а квартала, дома которые в народе прозвали «немецкие».





ММК – Магнитогорский металлургический комбинат

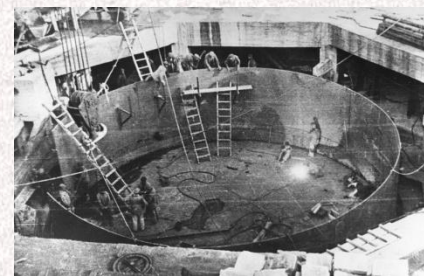
15 января 1925 года принято решение о строительстве Магнитогорского металлургического завода.

1 февраля 1932 года – на ММК был выдан первый чугун.

28 июля 1941 году – на ММК был прокатан броневой лист.

31 декабря 1960 года выдан первый лист на стане "2500"

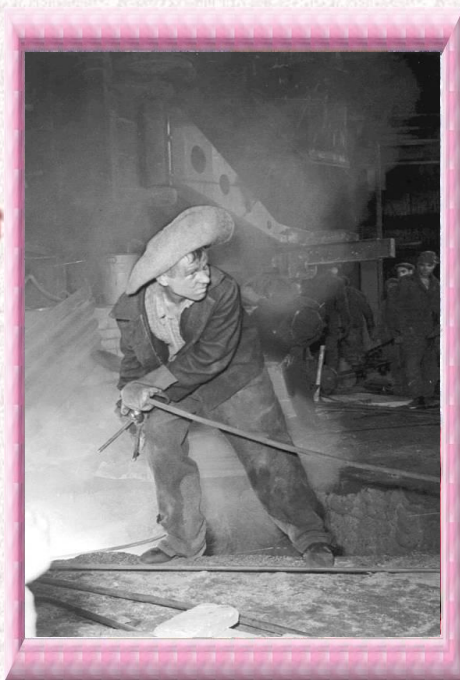
Июль 2009 года - вошел в строй самый мощный в мире толстолистовой стан «5000».



Тыл -

фронту

4 июля 1941 года ЦК ВКП (б) принял решение перебазировать в Магнитогорск самый мощный в СССР толстолистовой броневой прокатный стан с Мариупольского завода



28 июля 1941 года впервые в истории мировой металлургии на магнитогорском блюминге № 3 прокатан броневой лист.

1 ноября 1941 года вступил в строй самый мощный в СССР толстолистовой броневой стан "4500»

19 ноября 1942 года на Сталинградский фронт прибыла эскадрилья самолетов "Магнитогорский металлург", построенных на средства магнитогорцев.

Домна №5, ставшая крупнейшей в СССР, дала первый чугун

5 декабря 1942 года.



Тыл -

фронту
Каждый третий снаряд и броня
каждого второго танка в годы
войны были сделаны из
магнитогорской стали.



30 сентября 1943 г - указом Президиума
Верховного Совета СССР Магнитогорский
металлургический комбинат награжден
орденом Ленина.



31 марта 1945 г - Магнитогорский
ордена Ленина металлургический
комбинат награжден орденом
Трудового Красного Знамени.

Рабочий ориентирован на восток,
в сторону Магнитогорского металлургического комбината.
Воин — на запад, в сторону где, во время Великой Отечественной
войны, находился враг. Подразумевается, что меч, выкованный на
берегу Урала, потом был поднят Родиной-матерью в Сталинграде и
опущен после Победы в Берлине.
В композицию также входит вечный огонь,
в виде гранитной звезды-цветка.



Памятник «Тыл - Фронту»
26 мая 1979г



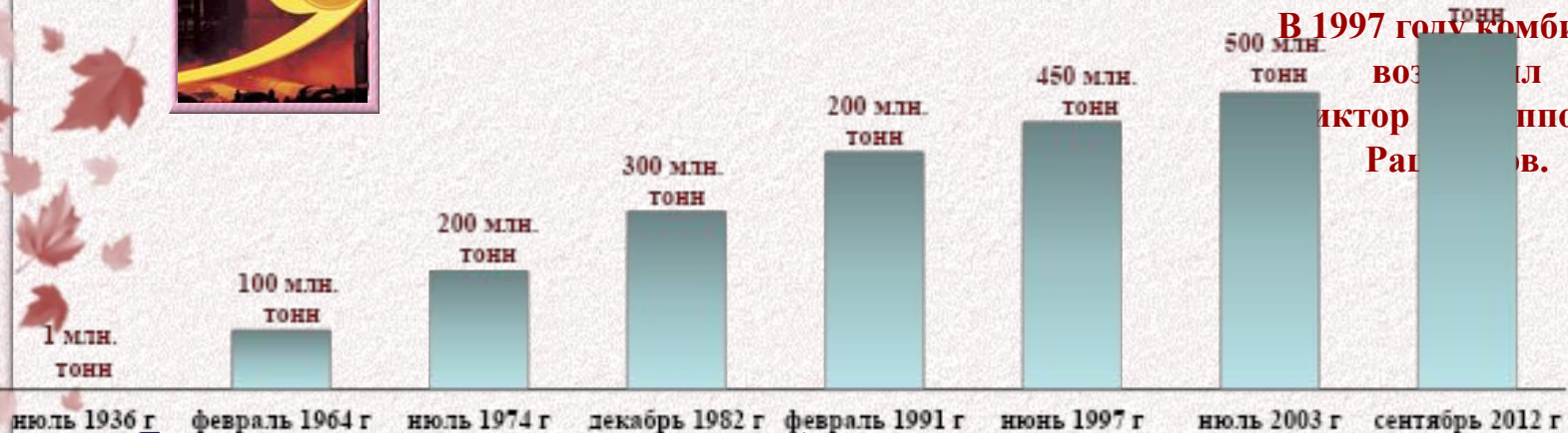
Новые рубежи Магнитки

1 февраля 2012 года ММК исполнилось 80 лет.



600 МЛН.
ТОНН

В 1997 году комбинат
возглавил
директор Александр
Радионов.



Если представить весь магнитогорский прокат в виде горячекатаного листа толщиной 5 мм, то им можно покрыть площадь свыше 15 тысяч квадратных километров, что составляет примерно половину территории Бельгии.



Урал! Опорный край державы,

Её добытчик и кузнец,

Ровесник древней нашей славы

И славы нынешней творец!

Скульптура (первоначальное название - «Рабочий») была создана в 1958 году для павильона СССР на Всемирной выставке в Брюсселе (Бельгия), как часть экспозиции «Рабочий и колхозница».



Памятник «Металлург» - один из символов металлургической Магнитки.



Спасибо

за

ВНИМАНИЕ !

