

# Маленькая Сызрань

Выполнил Родионов Денис учащийся 9 класса ОУ ООШ № 28





- Сызрань- хорошо сохранившийся купеческий волжский город. Пребывание в этом городе дарит удивительное ощущение неспешности, основательности, остановившегося времени.
- Сызрань обладает статусом исторического населённого пункта России. На территории города расположено 322 памятника истории, культуры, архитектуры.



- На Кремлёвском холме также расположена церковь Рождества Христова (1717). Удивляют своей архитектурой церкви: Фёдоровский Божьей Матери (1738), Ильинская (1776), Вознесения (1852-57). Интересен и железнодорожный вокзал 1874.(Станция Сызрань 1).



- **Главная улица города Советская, (Большая)** представляет собой единый градостроительный ансамбль строений, как и весь исторический центр города, выполнена в разнообразных архитектурных стилях: Представителем модерна является дом Клярова (1910), особняк (архитектор [Шехтель Ф. О.](#)) купца Стерлядкина(1914).

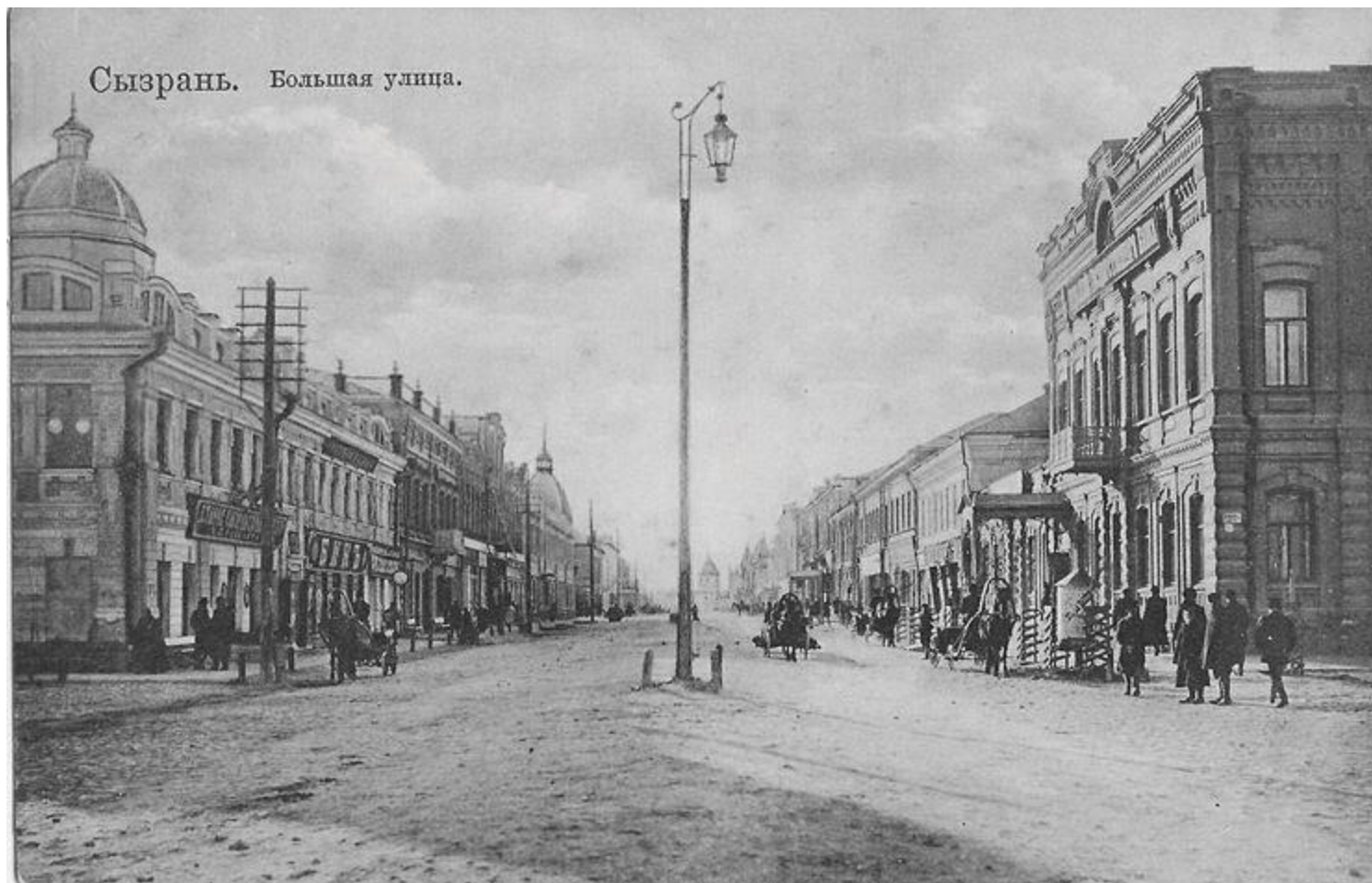
# Здание старейшего банка г. Сызрани



- "Сызранское отделение Государственного банка открылось 1 ноября 1885 года (по старому стилю) по адресу :угол улицы Большой(ныне ул. Советская) и Парфеновского переулкa в здании,принадлежащему сызранскому купцу Кожину Ефиму Кирилловичу.Дом кирпичный,в 2 этажа, с антресолюю и обширным подвальным помещением. Во дворе располагались кирпичные постройки: 3 каретника, 2 конюшни,2 погреба, баня. Строительство имения обошлось в 50 тысяч рублей."

Сейчас в этом здании располагается РКЦ

# Старые фотографии города



# Вид с женской гимназии на центр города





# Здание Сызранского уездного земского собрания. 1880-е годы. (ул. Советская, 83)



# Закрымза, мельница



# вид на Ильинскую церковь

