

# МАЛЫЙ УГОЛОК ВЕЛИКОЙ РОССИИ



Работу выполнил:

Говорухин Алексей

Васильева Татьяна

Мурадбеков Эльдар

9 класс

Руководитель

Фролова Н.В.

МОУ Горбатовская СОШ

# Содержание работы

- 1. Цели и задачи работы;
- 2. Актуальность ;
- 3. Географическое положение х. Горбатовского;
- 4. Рельеф, почвы;
- 5. Состояние реки Кривой;
- 6. Климатические особенности летнего и зимнего периодов;
- 7. Биологическое разнообразие флоры и фауны;
- 8. Экологическая ситуация и причины нарушения экологии;
- 9. Меры по сохранению природы родного края.
- 10. Библиография.

# ЦЕЛИ РАБОТЫ:

- Изучение биологического разнообразия нашей «малой родины»;
- Изучение негативного воздействия хозяйственной деятельности человека на природные комплексы;
- Воспитание любви к родному краю.

# АКТУАЛЬНОСТЬ

- **Знать и любить свой родной край, где ты родился и вырос очень важно. Слово «родина» имеет один корень со словом «родник», «природа», поэтому изучение природы для нас имеет большое значение.**

# АКТУАЛЬНОСТЬ

- *Изучая свой родной уголок, мы знакомимся не только с отдельными представителями флоры и фауны, но также со всем биологическим и ландшафтным разнообразием, изучаем взаимосвязи компонентов природы и их взаимообусловленность.*

# АКТУАЛЬНОСТЬ

- *В современном мире компьютеризации влияние человека на природу сильно возросло: изменяется природа, а от её состояния зависит жизнь людей. Рациональное и бережное использование природных и созданных человеческим трудом является важнейшей задачей государства.*

# АКТУАЛЬНОСТЬ

- Для того чтобы стать **рачительным хозяином, необходимо изучать биологическое разнообразие, выявлять причины нарушения экологического равновесия, проводить разъяснительную работу с населением по бережному отношению к природе.**

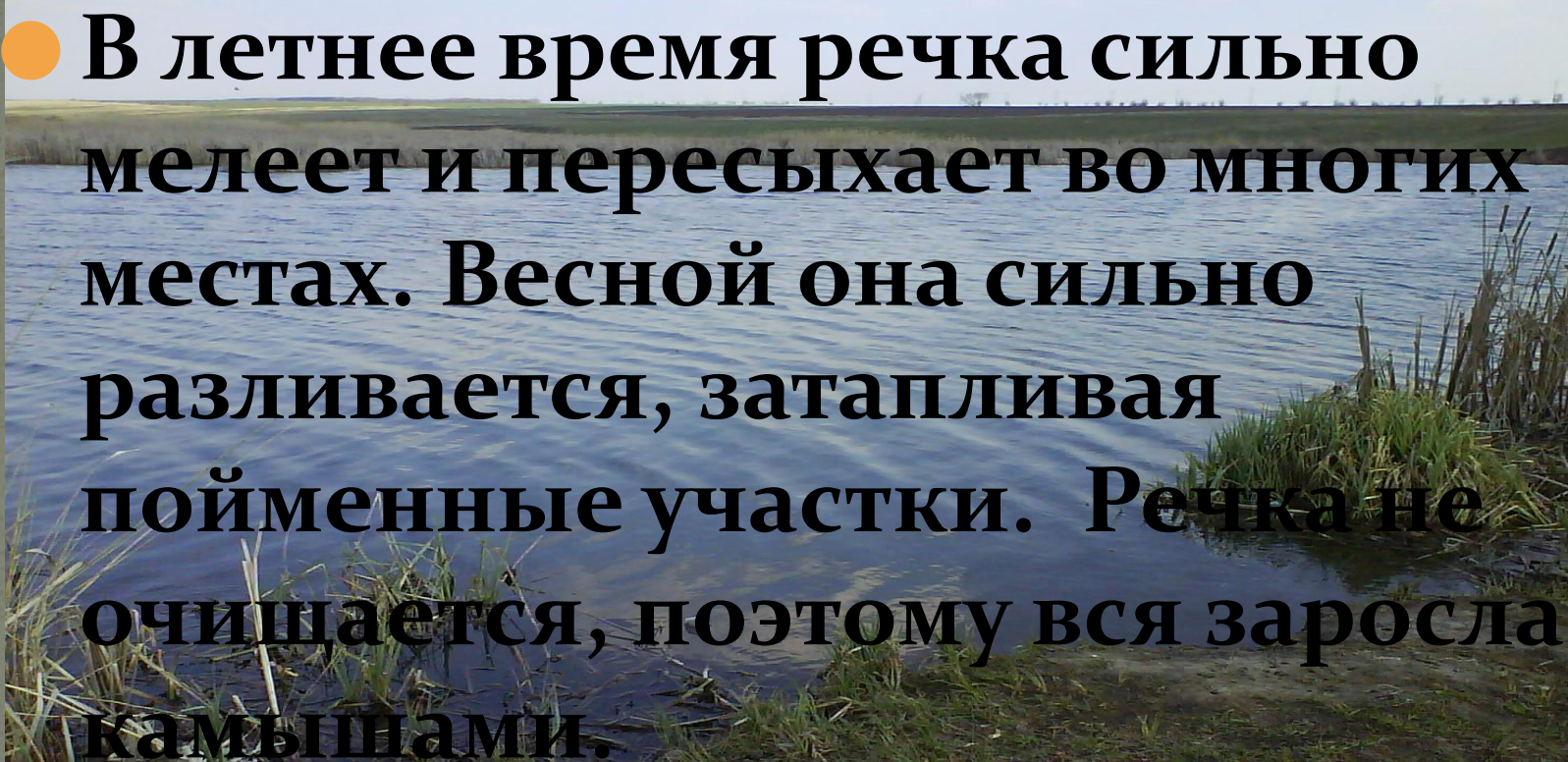
# **положение х. Горбатовского**

- **Хутор Горбатовский**  
расположен на юго-западе  
Серафимовичского района  
Волгоградской области, на  
границе с Ростовской  
областью.

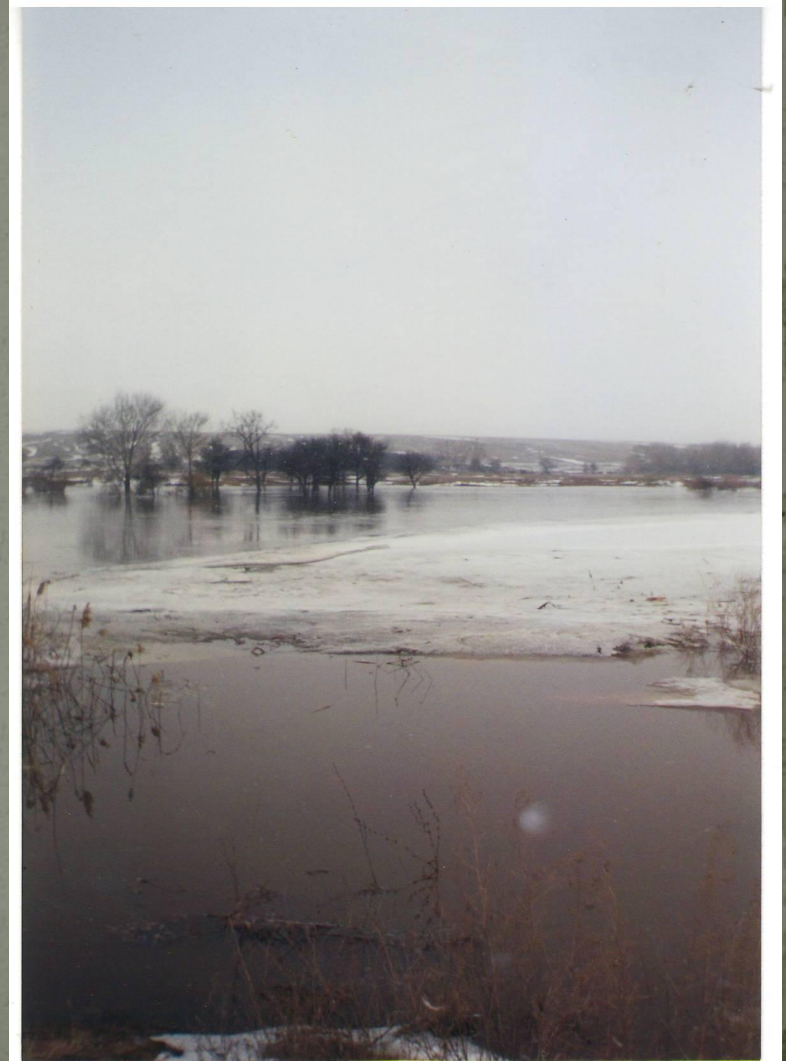




## 5. *Состояние реки Кривой.*

- В летнее время речка сильно мелеет и пересыхает во многих местах. Весной она сильно разливается, затапливая пойменные участки. Речка не очищается, поэтому вся заросла камышами.
- 

# Весенний разлив



## 4. Рельеф, почвы.

- Рельеф нашей местности – равнинный. Поверхность степей широко - волнистая. Долины крупных рек (Дона, Хопра, Медведицы) и мелких речушек и их притоков вместе с питающей сетью балок и оврагов расчленяют равнинные участки на ряд водораздельных массивов.

# местности. Количество осадков, мм

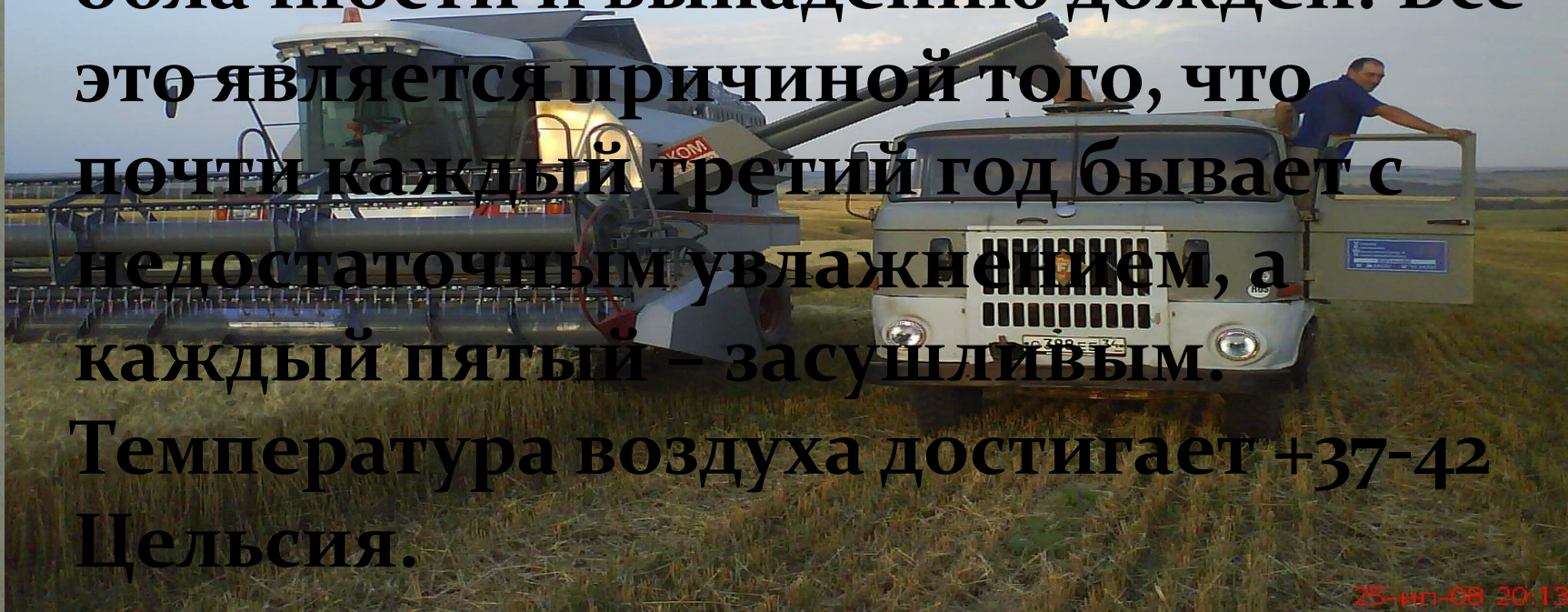


# Климатические особенности зимнего периода.

Зимой незначительный  
снежный покров  
распределяется по земле  
неравномерно: накапливается  
в балках и оврагах. Средние  
зимние температуры воздуха  
достигают от -18 Цельсия.

# Климатические особенности летнего периода.

- В летний период нисходящий поток воздуха препятствует образованию облачности и выпадению дождей. Всё это является причиной того, что почти каждый третий год бывает с недостаточным увлажнением, а каждый пятый – засушливым. Температура воздуха достигает +37-42 Цельсия.



# 7. Биологическое разнообразие фауны

- Животный мир нашей местности разнообразен: лисица, волк, сурок, лось, орлы, куропатки, утки, журавли...



# Биологическое разнообразие фауны







## Биологическое разнообразие фауны

1. Сокол

2. Жаворонок

3. Дрофа

4. Куропатка



# Биологическое разнообразие флоры

- Географическое положение территории нашего сельского поселения наложило значительный отпечаток на состав и структуру флористических и фаунистических сообществ.
- Наиболее характерными растениями нашего края являются различные виды типчаково-ковыльной степи: тюльпаны Шренка и Биберштейна, ковыль узколистный, тырса, типчак, хохлатка Галлера, дрок донской. Многие из этих растений занесены в Красную книгу Волгоградской области.



КОВЫЛИ  
ҚОВРІШ





- *Давай пройдемся медленно по лугу*
- *И «Здравствуй!» скажем каждому цветку,*
- *Как хочется над ними наклониться*
- *Не для того, чтоб срезать иль сорвать,*
  - *А чтоб увидеть добрые их лица*
  - *И доброе лицо им показать.*



## **8. Экологическая ситуация и причины нарушения экологии.**

- **Основной причиной нарушения экологии в х. Горбатовском является отсутствие специально отведённых мест для вывоза бытовых и производственных отходов. Десятилетия назад радовали нас «полулазоревые» и степные тюльпаны, а теперь цветы из-за распашки полей почти уничтожены...**

# Выброс бытовых отходов.



25-апр-09 16:12

**Результат хозяйственной деятельности человека  
(карьеры приводят к разрушению почвенного слоя и  
изменению рельефа)**



26-апр-09 16:34



# Результат хозяйственной деятельности человека (хранение удобрений на открытом воздухе).



## 9. М е р ы по сохранению природы родного края

- Мы предложили программу «Чистый двор, чистая улица, чистый хутор». Необходимо начинать с малого: организовано вывозить мусор, выявлять нарушителей, загрязняющих реку и хутор.



**Мы стараемся сделать  
школьный двор красивым  
и уютным**



● Если мы все дружно  
займёмся благоустройством  
территории, очистим улицы,  
разобьём клумбы, посадим  
деревья – наш хутор  
превратится в уголок,  
радующий душу и глаз.





**Благоустраиваем родники,  
очищаем прилегающую к ним  
территорию**



# 10. Библиография

- 1. География и экология Волгоградской области (учебное пособие) под редакцией В.А. Брылева, «Перемена» Волгоград, 2005
- 2. География и экология Волгоградской области (учебное пособие) под редакцией В.А. Брылева, «Глобус» Москва, 2010
- 3. Краеведение: биологическое и ландшафтное разнообразие природы Волгоградской области, Зверева И.В. «Глобус» Москва, 2009
- 4. Красная книга Волгоградской области, Волгоград, 1992
- 5. Мультимедийное приложение к методическому пособию «Краеведение: биологическое и ландшафтное разнообразие природы Волгоградской области» под редакцией М.В. Оданович
- 6. Растения «Красной книги» Волгоградской области, «Глобус» Москва, 2009