

# Машиностроение



# Машиностроительный комплекс – совокупность отраслей промышленности, производящих разнообразные машины.

## Состав машиностроительного комплекса

### МАШИНОСТРОИТЕЛЬНЫЙ КОМПЛЕКС

#### МАШИНОСТРОЕНИЕ И МЕТАЛЛООБРАБОТКА

Энергетическое машиностроение

Производство машин и оборудования для металлургии и горнодобывающей промышленности

Подъемно-транспортное машиностроение

Электротехническая промышленность

Химическое и нефтяное машиностроение

Станкостроительная и инструментальная промышленность

Приборостроение

Автомобильная промышленность

Железнодорожное машиностроение

Судостроение

Авиационная промышленность

Тракторное и сельскохозяйственное машиностроение

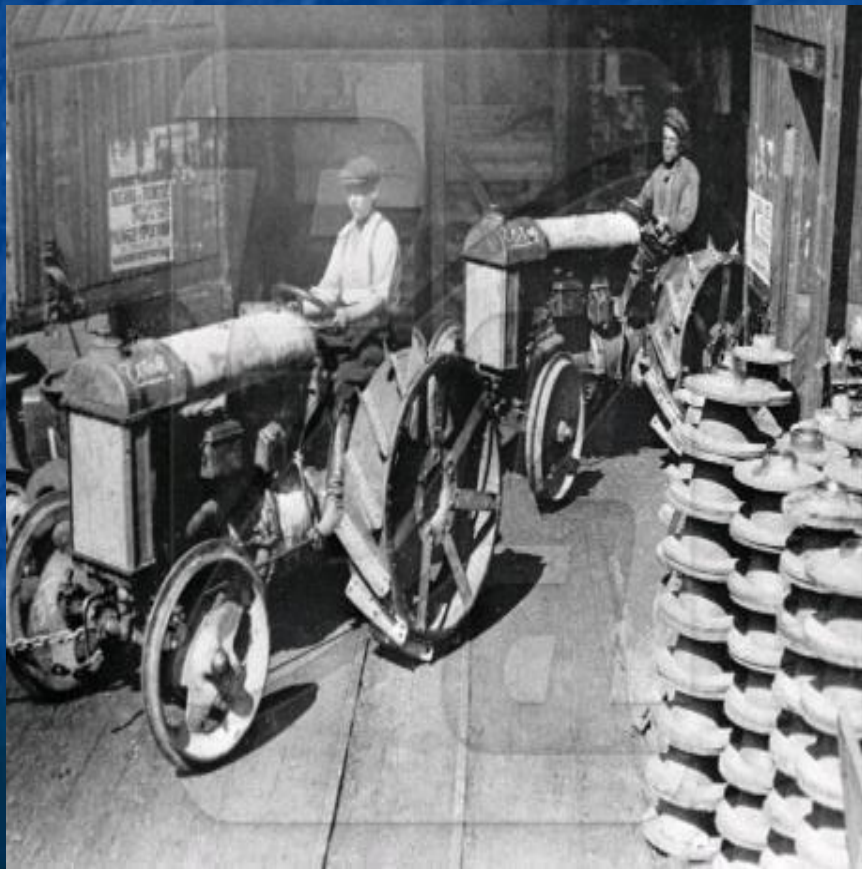
Строительно-дорожное коммунальное машиностроение

Машиностроение для легкой и пищевой промышленности

Промышленность металлических конструкций и изделий

Ремонт машин и оборудования

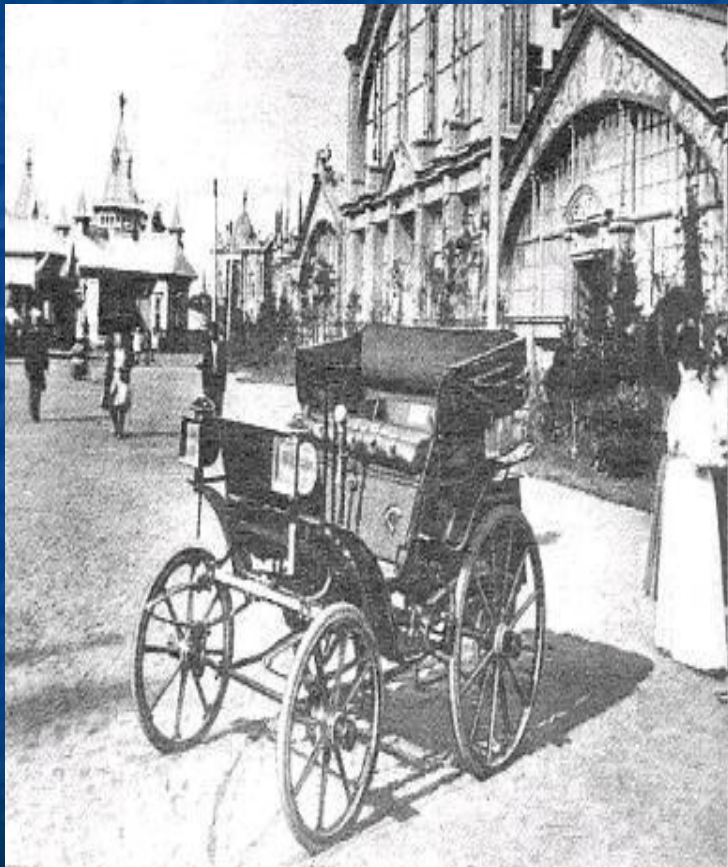
# Сельскохозяйственное машиностроение



# Станкостроение



# Автомобилестроение



# Структура российского производства. 2003 г.



**ФАКТОРЫ  
РАЗМЕЩЕНИЯ  
ПРЕДПРИЯТИЙ  
МАШИНОСТРОЕНИЯ**

**НАУКОЕМКОСТЬ**

**ТРУДОЕМКОСТЬ**

**СПЕЦИАЛИЗАЦИЯ  
И КООПЕРИРОВАНИЕ**

**ТРАНСПОРТНЫЙ  
ФАКТОР**

**МЕТАЛЛОЕМКОСТЬ**

**ОРИЕНТАЦИЯ  
НА ПОТРЕБИТЕЛЯ**

**ВОЕННО-СТРАТЕГИЧЕСКИЙ  
ФАКТОР**



# Наукоёмкость.

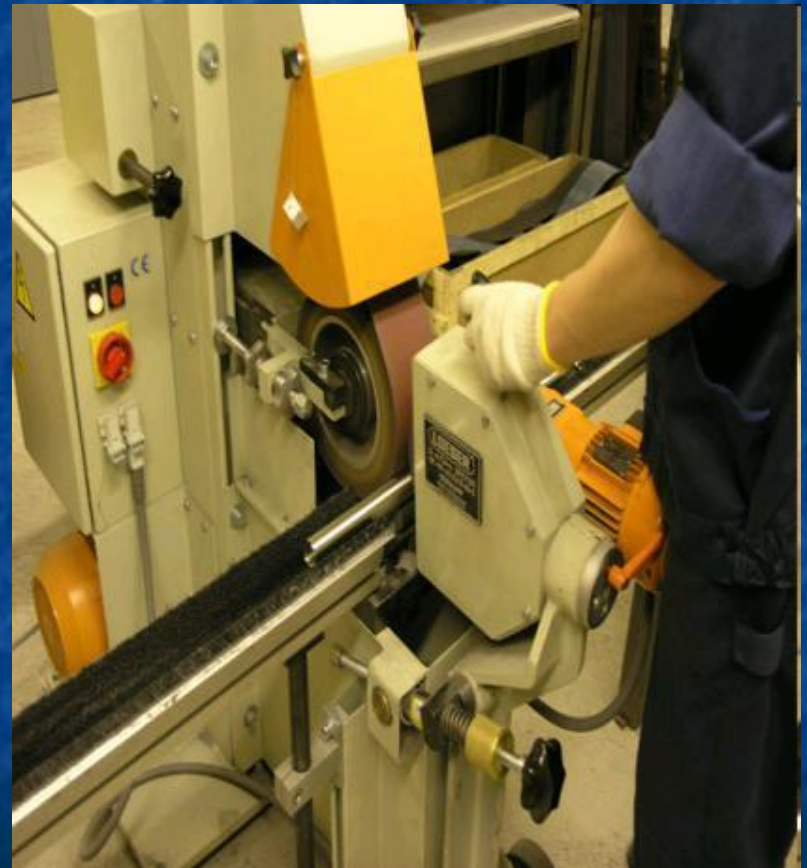




# Военно-стратегический фактор



# Трудоемкость



# Металлоемкость



# Транспортный фактор



# Специализация и кооперирование

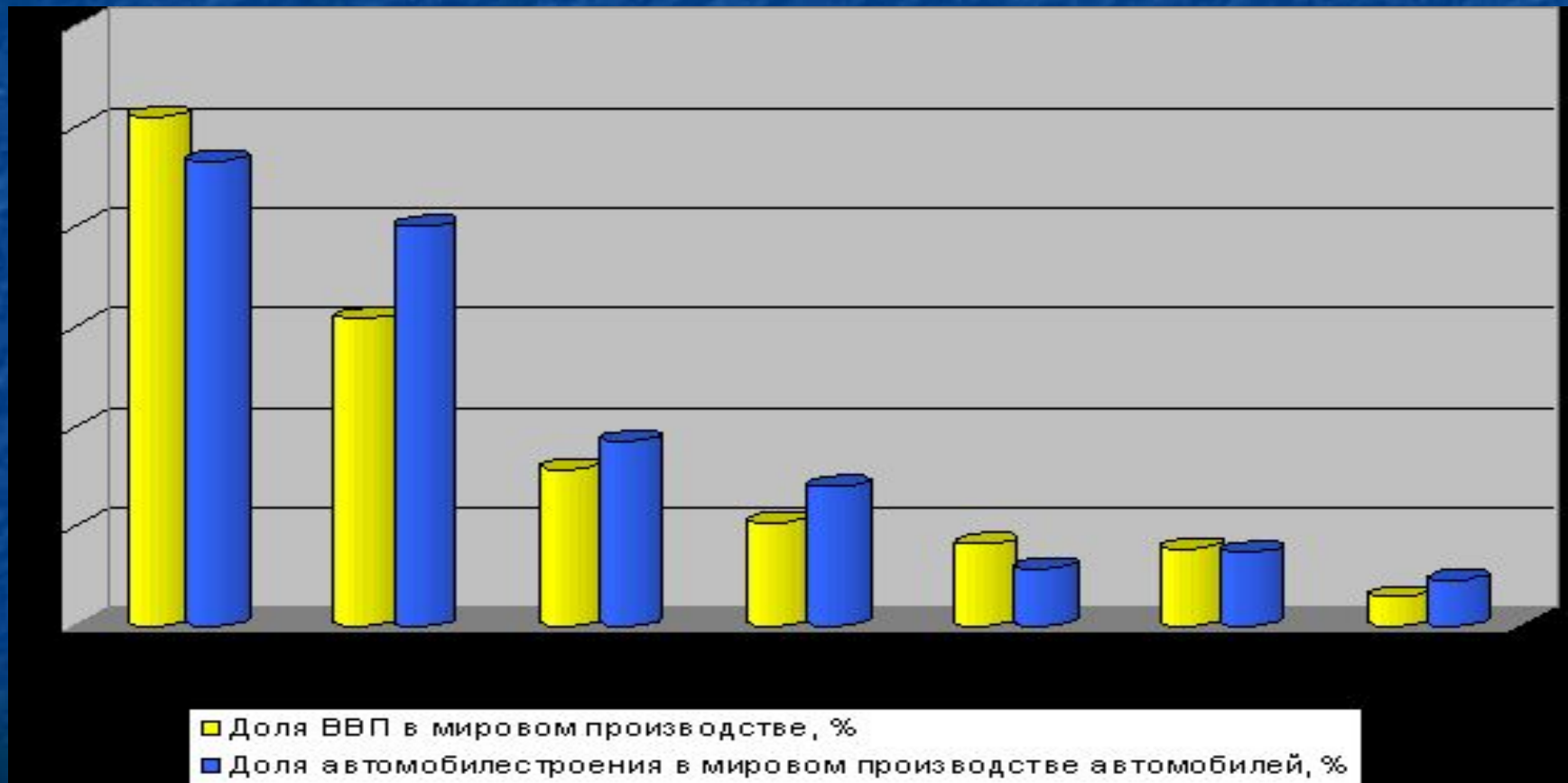


# Ориентация на потребителя

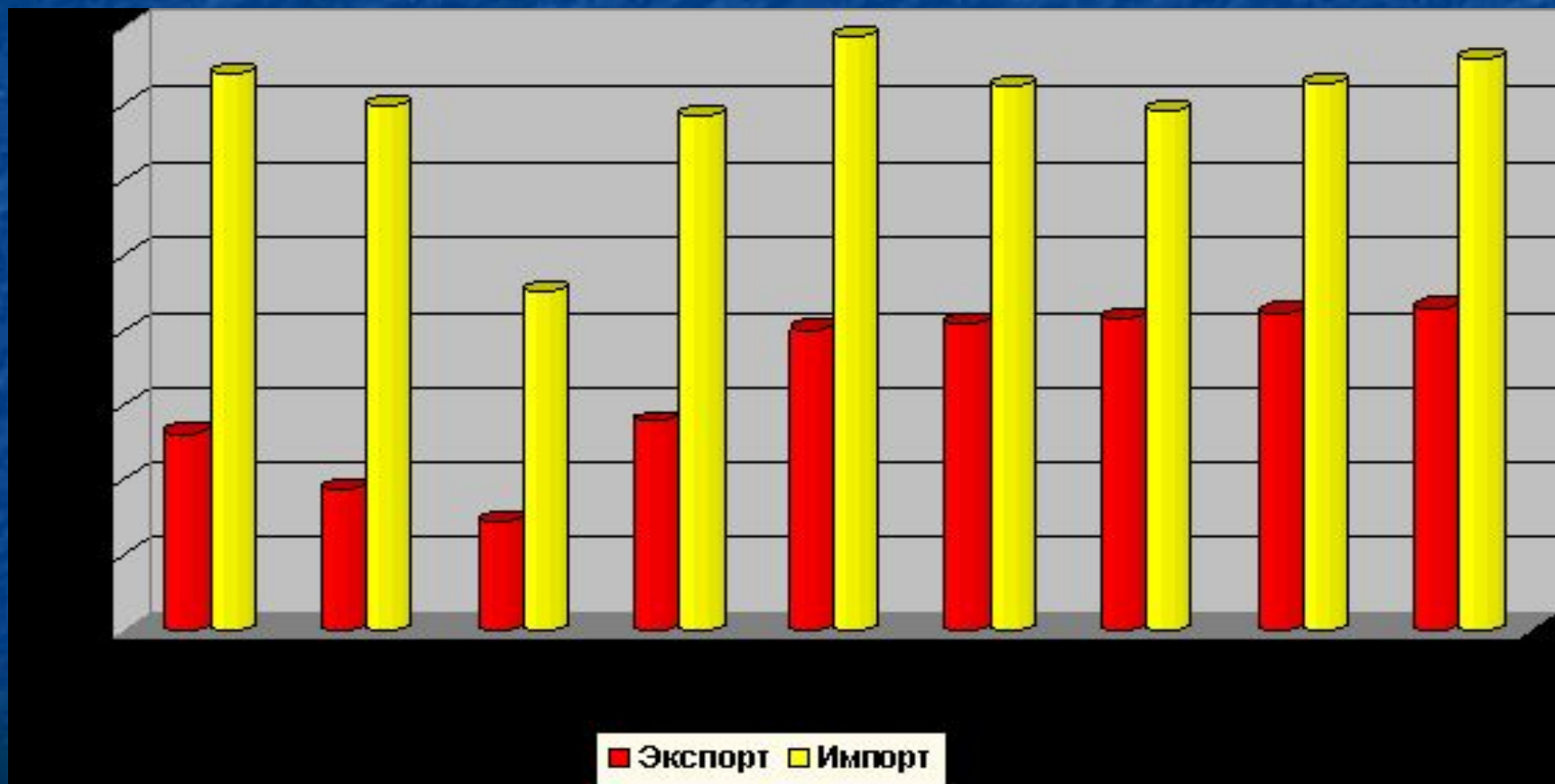


# Доля ВВП и продукции автомобилестроения в мировом производстве

(Россия на последнем месте)



# Внешнеэкономический оборот машиностроительной продукции за 1991 –1999 год (млн. долл.)





# Машиностроение и окружающая среда



# Итоговый тест по теме «Машиностроение»

1.1 Из предложенного списка городов выберите единственный центр по выпуску троллейбусов.

- а) Коломна
- б) Рязань
- в) Москва
- г) Петрозаводск
- д) Энгельс

1.2. В каком районе России выгоднее размещать центры по производству зерноуборочных комбайнов?

- а) Северном
- б) Центральном
- в) Южном
- г) Дальневосточном
- д) на Урале

■ 2.1. Сопоставьте отрасль машиностроения с фактором ее размещения.

- |                             |                    |
|-----------------------------|--------------------|
| ■ а) автомобилестроение     | 1) трудоемкость    |
| ■ б) станкостроение         | 2) наукоемкость    |
| ■ в) тяжелое машиностроение | 3) потребительский |
| ■ г) с/х машиностроение     | 4) металлоемкость  |

2.2. Соотнесите город – центр машиностроения с продукцией, которая в нем производится.

- |                   |                                |
|-------------------|--------------------------------|
| а) Павлово        | 1) зерноуборочные комбайны     |
| б) Ростов-на-Дону | 2) тракторы                    |
| в) Петрозаводск   | 3) картофелеуборочные комбайны |
| г) Рязань         | 4) тепловозы                   |
| д) Коломна        | 5) автобусы                    |

3. Что такое металлоемкость? Какие отрасли машиностроения являются металлоемкими? Написать не менее трех центров, выпускающих металлоемкую продукцию.

4. На карте города – центры машиностроительного производства?  
Какие отрасли машиностроения характерны для этих городов (что в них выпускается?)

