

# Мегалиты в Чехии



# Что это мегалит

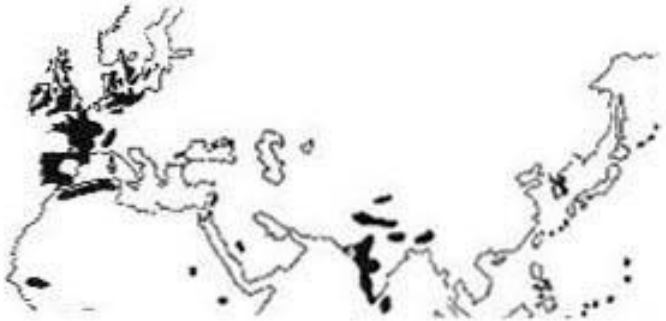
- Мегалиты - камни, которые не исходит из этого урочища
- Дольмены, каменные столы, ходбы
- Кромлехи – камни до круга
- Каменные ряды



# Мегалитическая

## цивилизация

- Основным признаком этой цивилизации есть присутствие мегалитических монументов



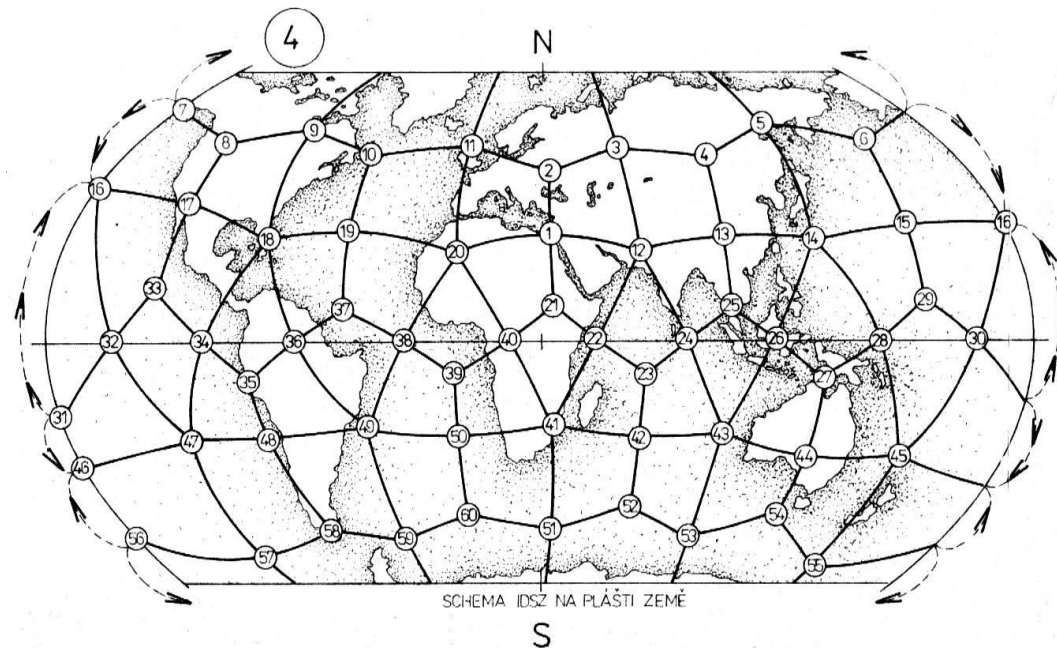
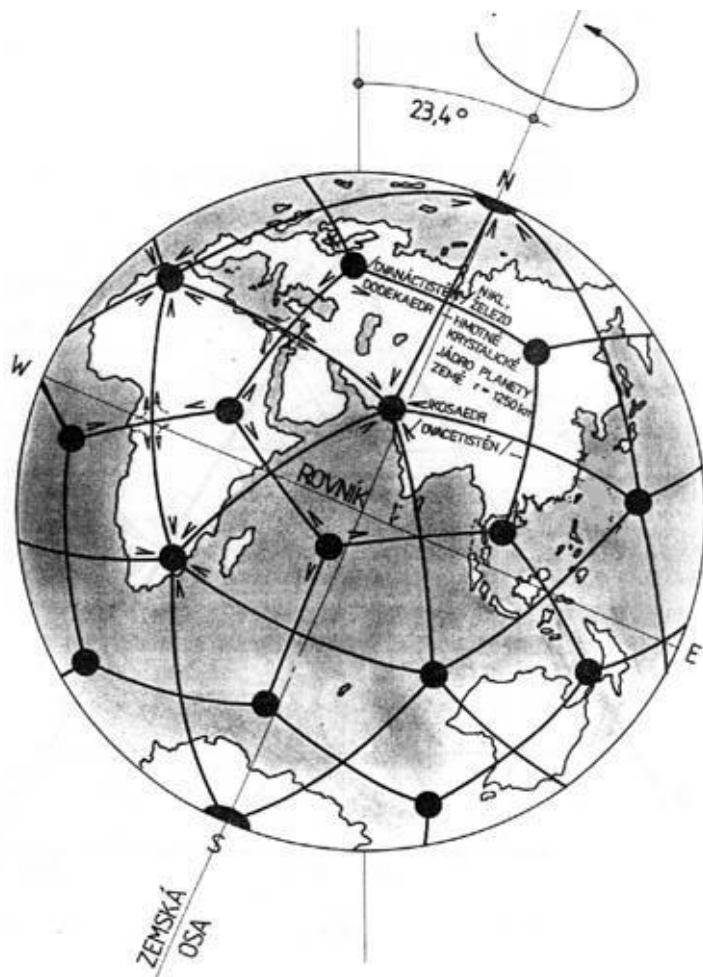
Они якобы остаток древней миграции народов. Самые памятники в Европе датируются до 6 тис. до н.в. Члены мег. цивилизации ишли незнакомо откуда, весьма вероятно от востока на запад. Ишло главным образом о миграции по морских дорогах.

У мегалитов небыло обнаружено оружие. Это ведет к догадке, что это был невоинственный и преследованный народ, но с большими знаниями в астрономии, математике, и геометрии, вместе с технологией ломки, транспорта и поднимания больших камней.

# Разположение памятников

- По некоторым гипотез места с мегатитическими памятниками находятся на земских энергетических дорогах
- Между локалитами, отдаленных и десятки километров, существуют связи, данные астрономическими или геометрическими зависимостями

# Карта икосаедро- додекаэдрического состава Земли

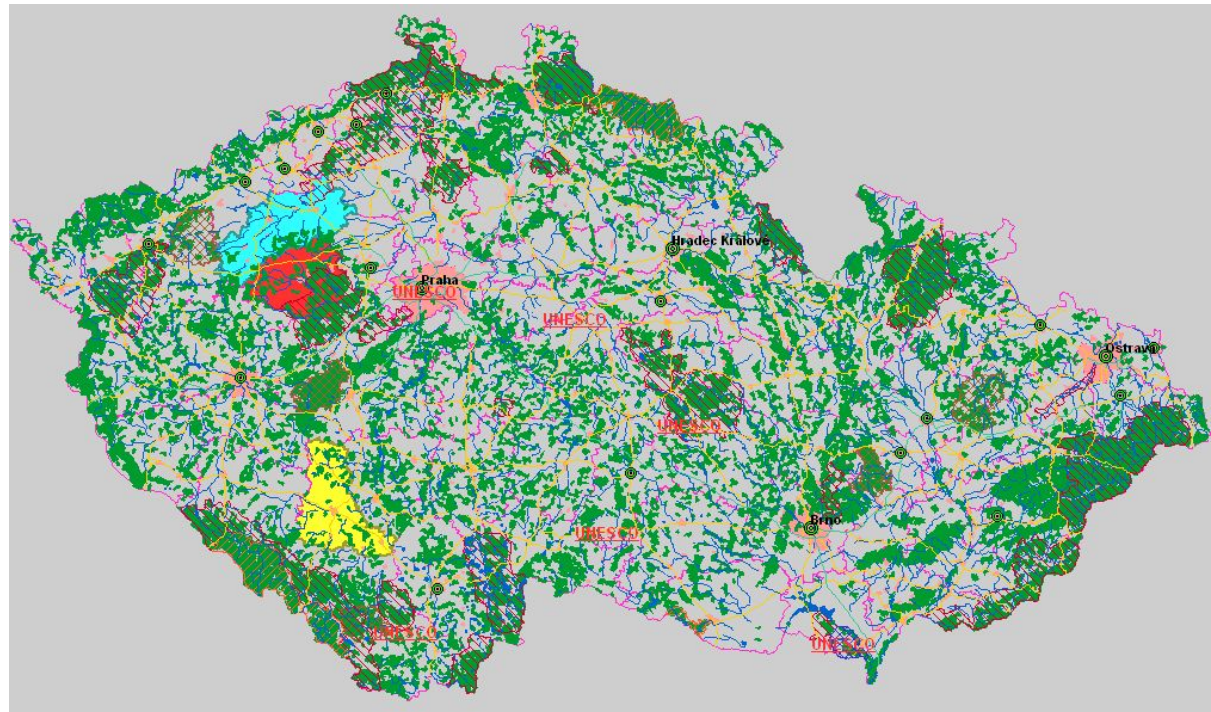


# Мегалиты в ЧР

- Много их было уничтожено, остались местные наименования и легенды
- Другие были перемещены

***Области с большим количеством сохроненных мегалитов:***

- северозапад от Праги (район Лоуны, Раковник, итд.)
- южная Чехия (район Страконице)



# Некоторые существующие мегалиты

Славетин



Клобуки



Раковник



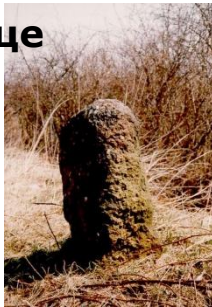
Коуновские ряды



Гривчице



Ледце



Нечемице



Драгомышл



Смечно

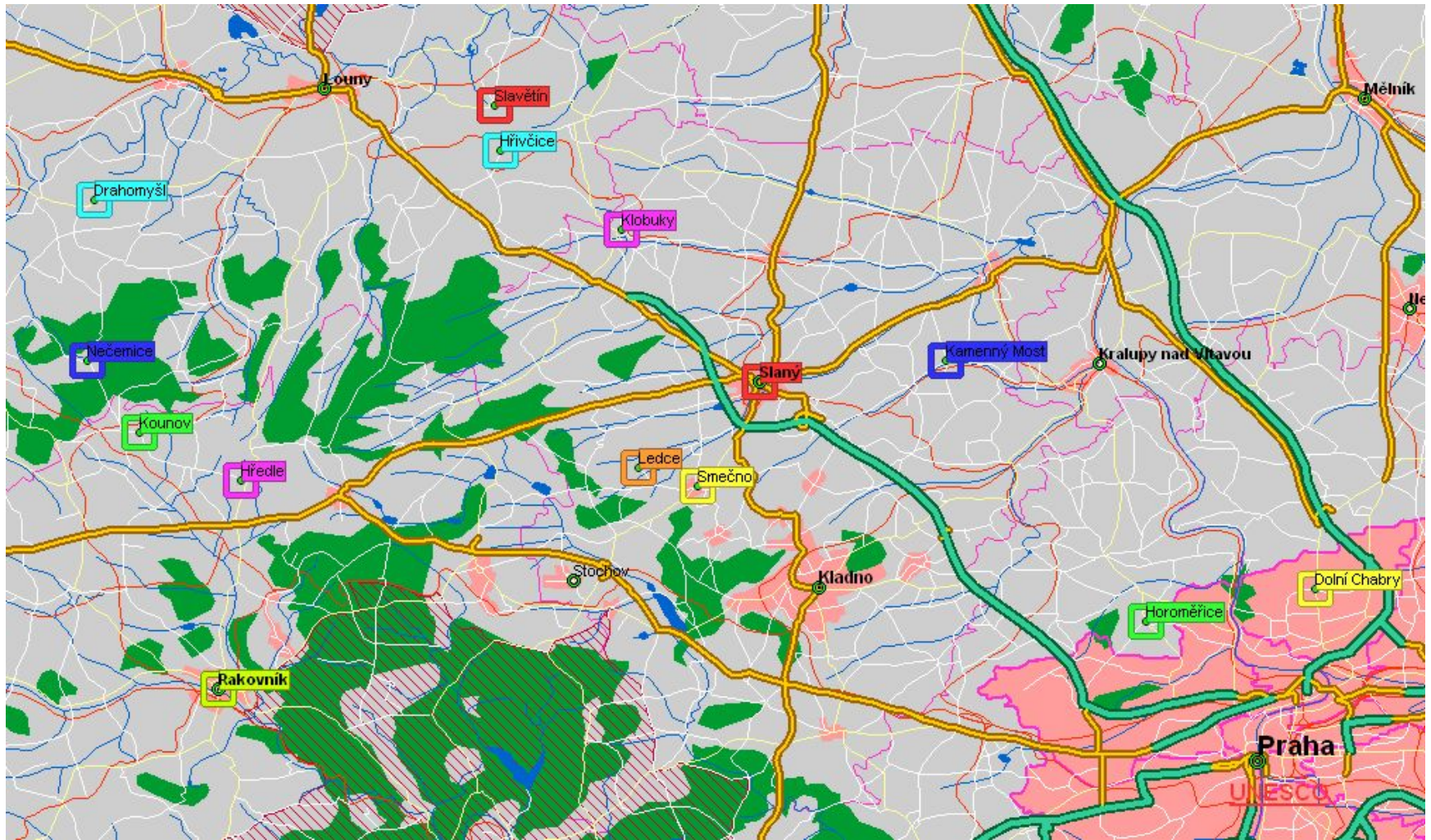


Горомерице



# Карта области мегалитов (северовосток от Праги)

**Drahomyšl \* Slavětín \* Dolní Chabry \* Horoměřice \* Klobuky \* Kamenný  
Most \* Ledce \* Rakovník \* Kluček \* Hřivčice \* Slaný \* Smečno \*  
Kounovské řady \* Nečemické řady \* Hředle**





# Материал мегалитов

- На девяносто процентов слепенец
- Материал мегалитов непохожен на место где стоит
- Материал мегалитов похожен у всех мегалитов в Чехии
- Материал состоит из кварцитом и других минералов вместе – нет гранит, нет цесчаник, но цесчаник с кварцитом и другими



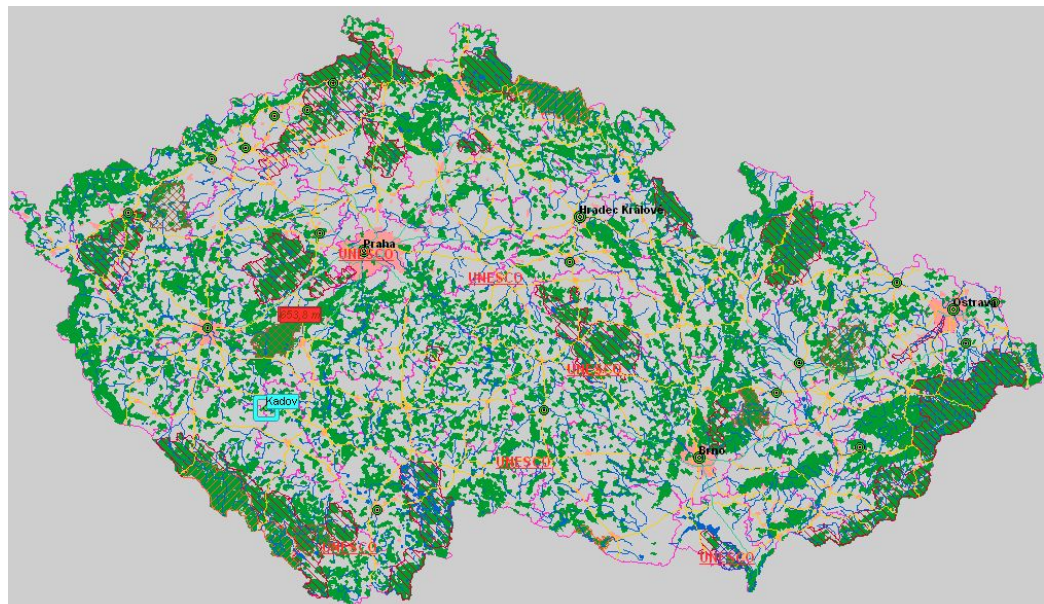
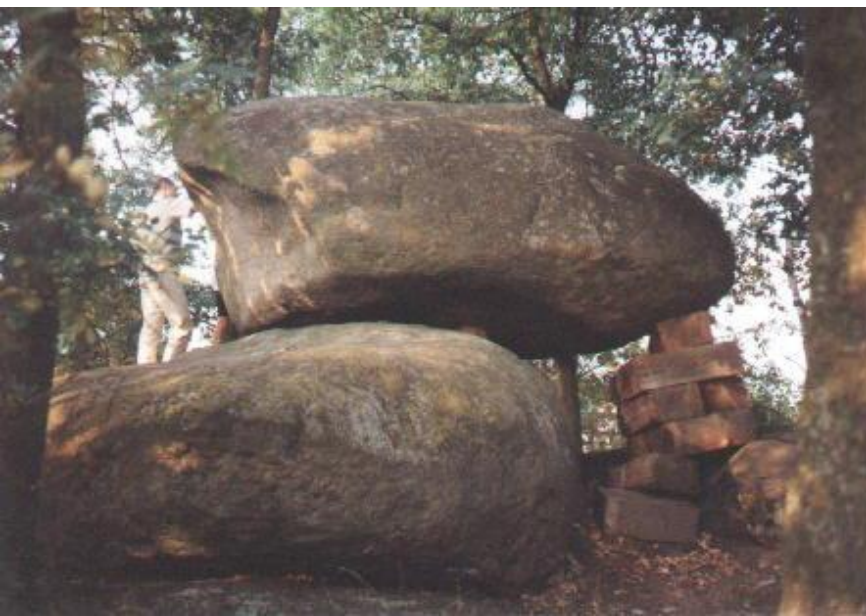
# Камни с чашками

- у нас по археологам естественные
- использованы для ритуалов - нет доказательств
- вода из них для целебных или дальших ритуалов
- **Фото: *Черные Водерады, Жигле, и др.***



# Викланы

- Кадов (район Страконице)
- Плешивец (район Прибрам)

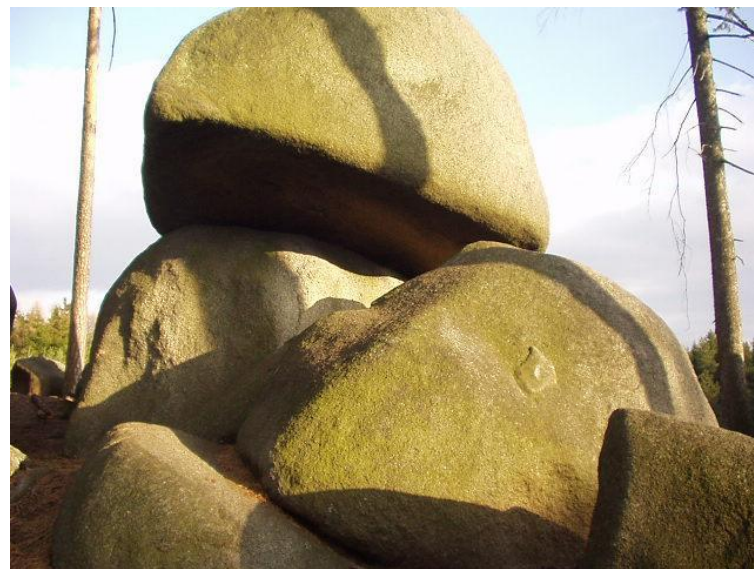


# Естественные камни

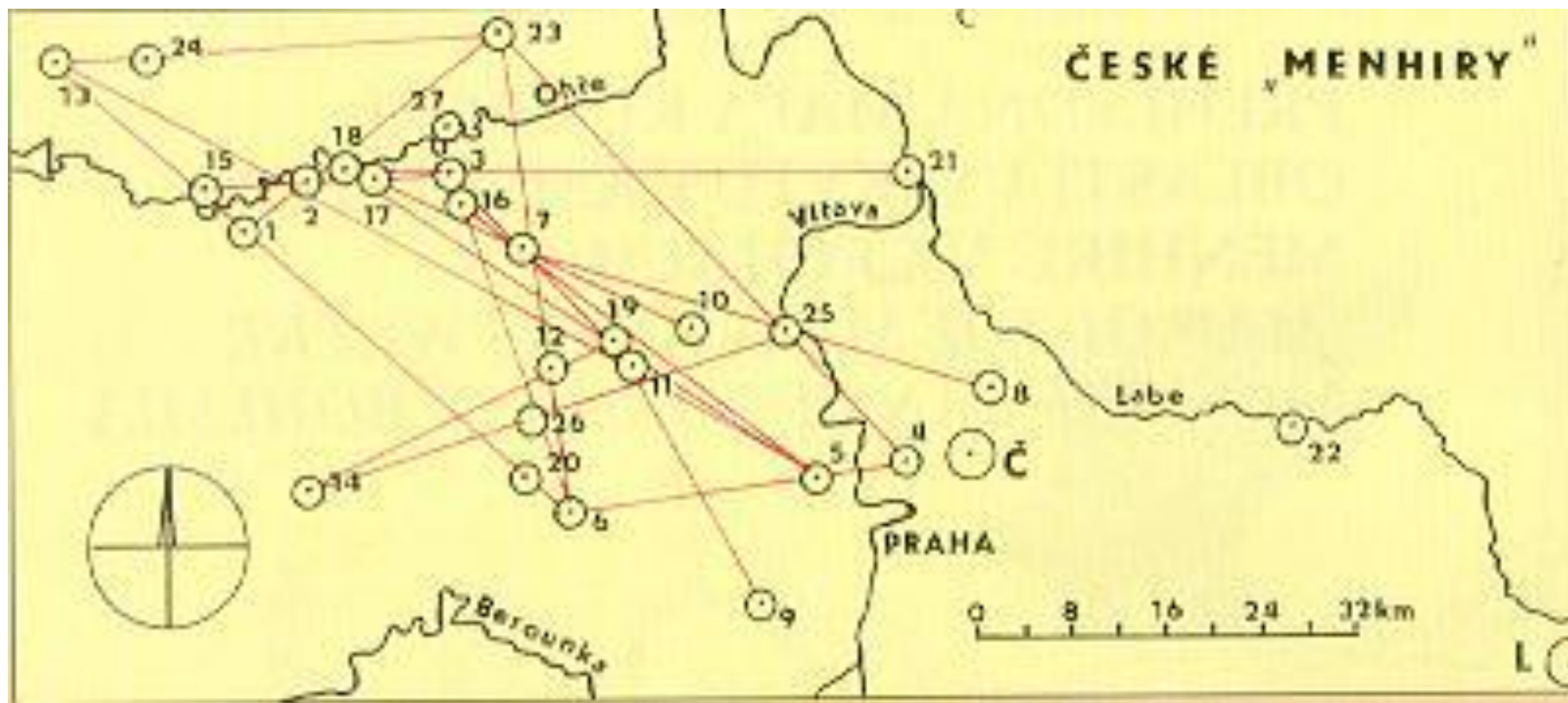
- Разные скалы, ледниковые глыбы, идр.
- в легендах названы как *Камни черта*, итд.



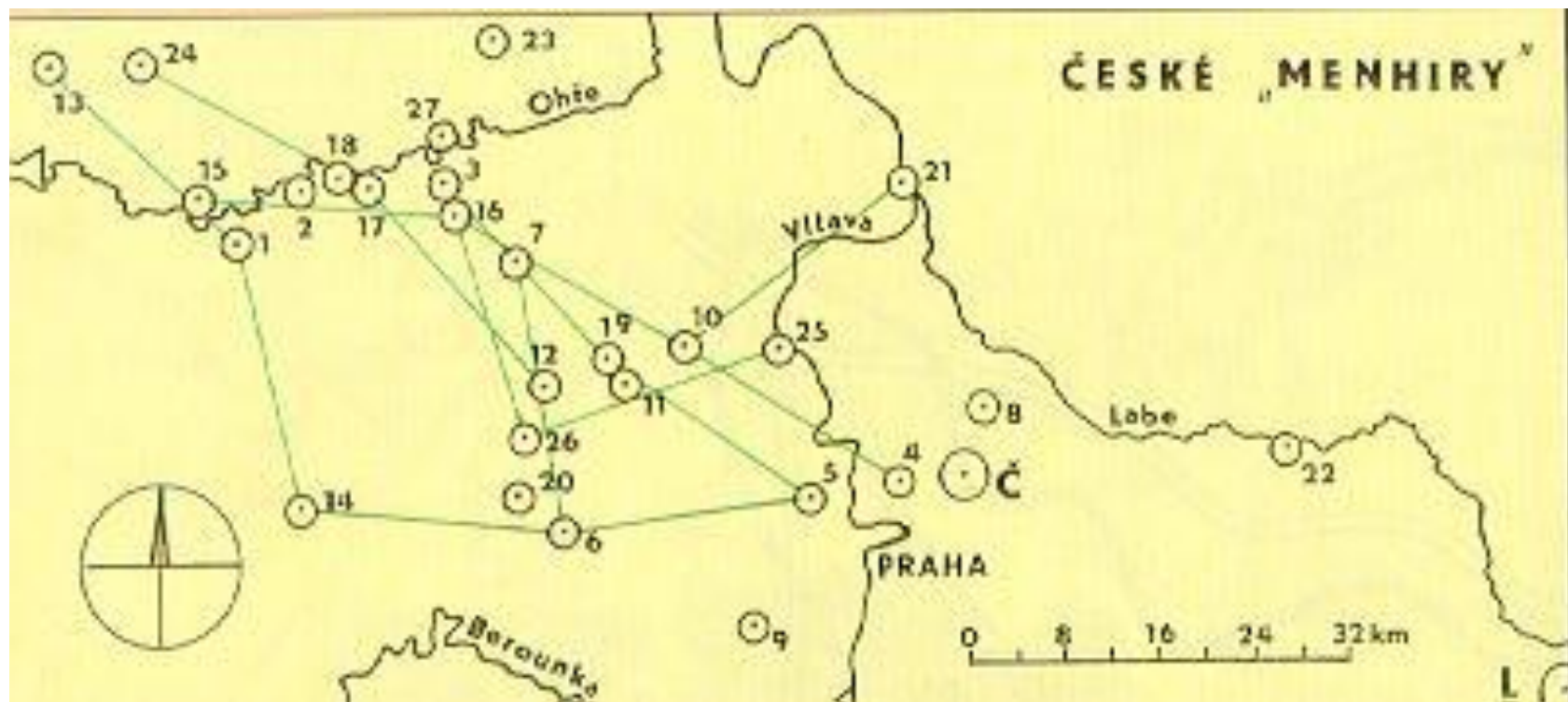
**Естественные  
камни  
- классический  
дощатый распад  
гранита производит  
впечатление  
искусственных строек  
(Жигле, рай. Пльзень-север)**



# Линии между мегалитами

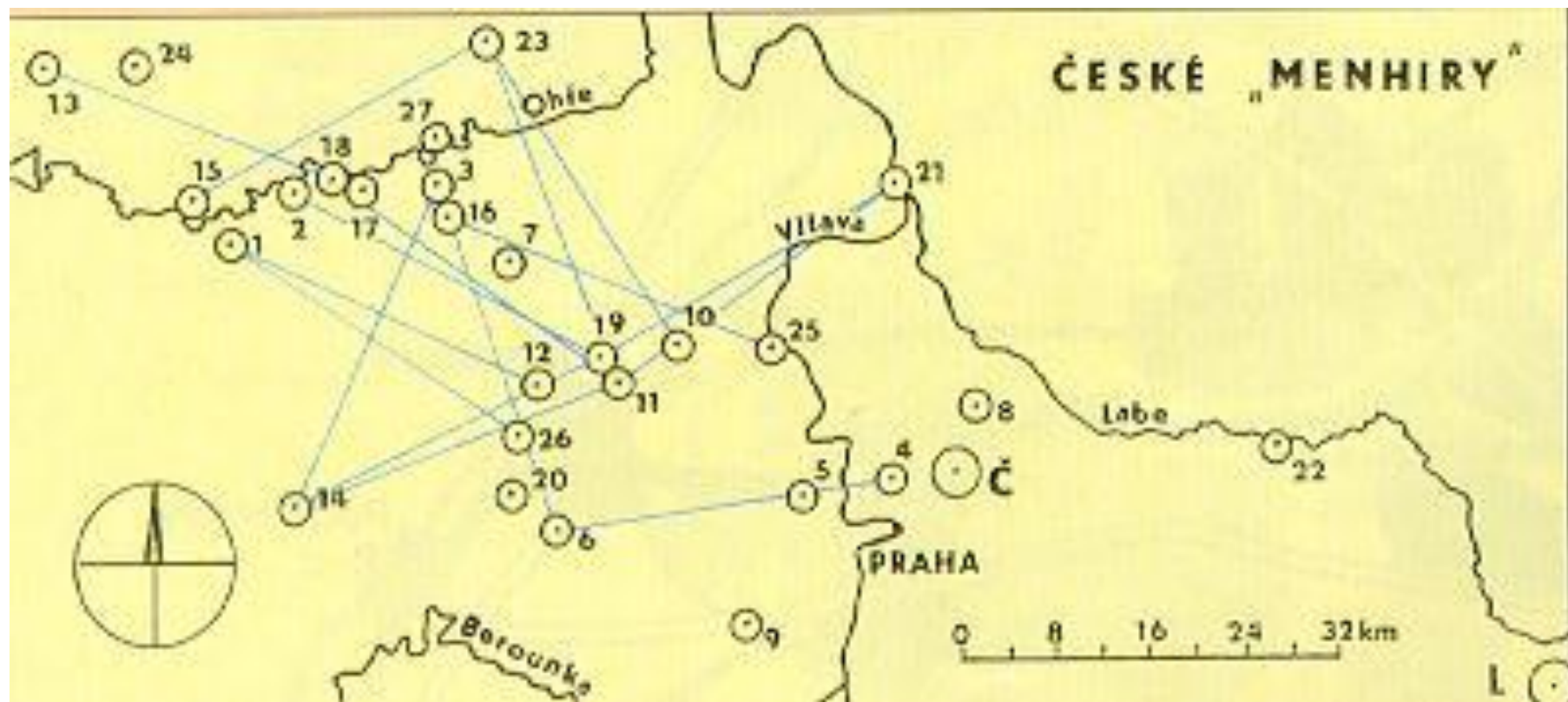


# Линии с длиной 22 километров длина линий 22 километров – 15 раз



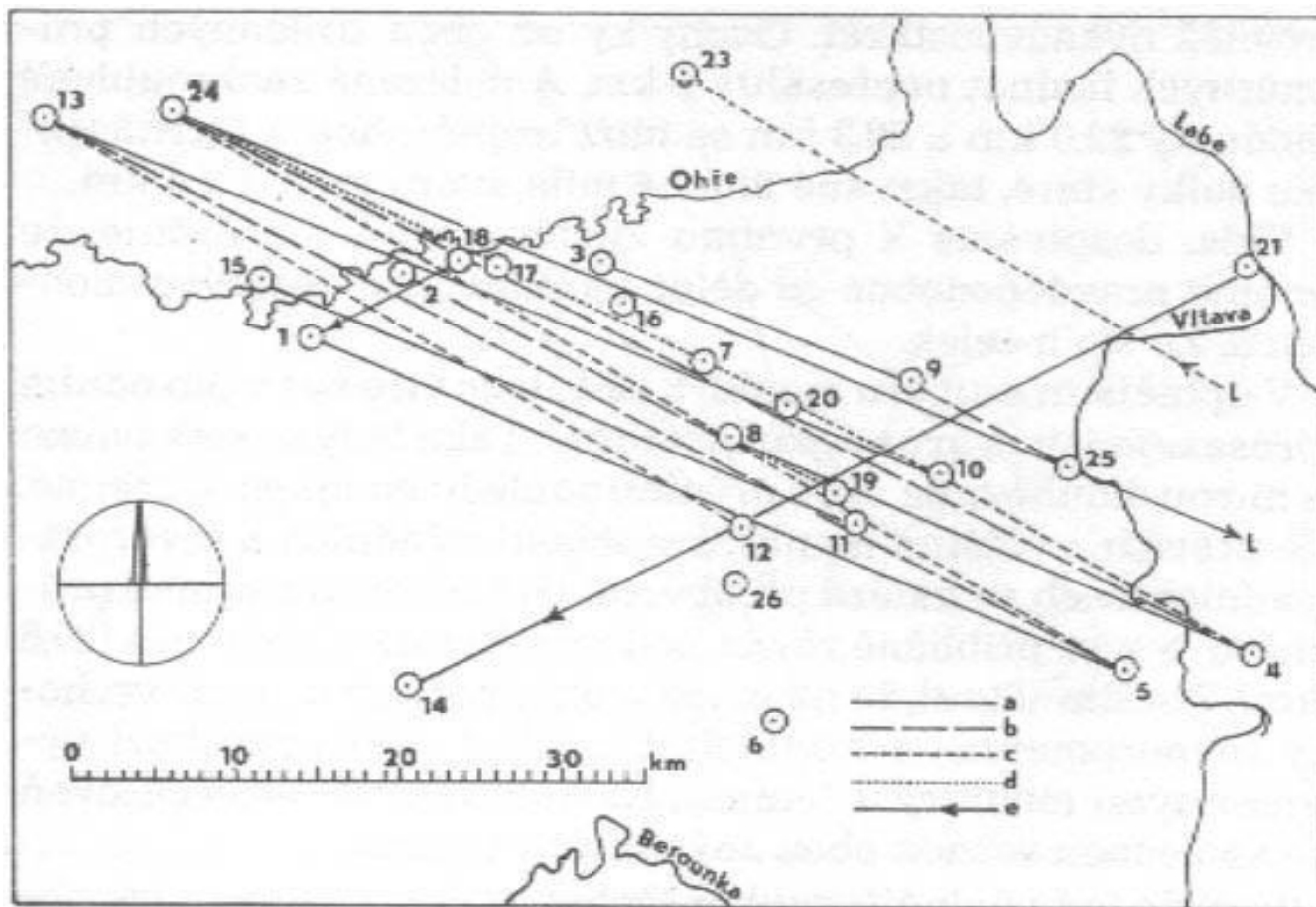
# Линии мегалитов

приблизительно 29,3 км – 16 раз





# Линии по Сольнцу (Шпурек, М. 1990)



Rozmístění menhirů ve středních a severozápadních Čechách a keltský obzorový kalendář. Čísla jednotlivých objektů odpovídají jejich pořadovému číslování v přehledné tabulce. Jejich spojnice vyznačují astronomické azimuty východů a západů slunce v době čtyř hlavních keltských svátků s přesností do  $0,5^\circ$ ; a – východ slunce 1. listopadu ( $292^\circ$  – samain), b – východ slunce 1. února ( $297^\circ$  – imbolc), c – západ slunce 1. srpna ( $120^\circ$  – lugnasad), d – západ slunce 1. května ( $115^\circ$  – beltine), e – západ slunce 1. února ( $63^\circ$  – imbolc)

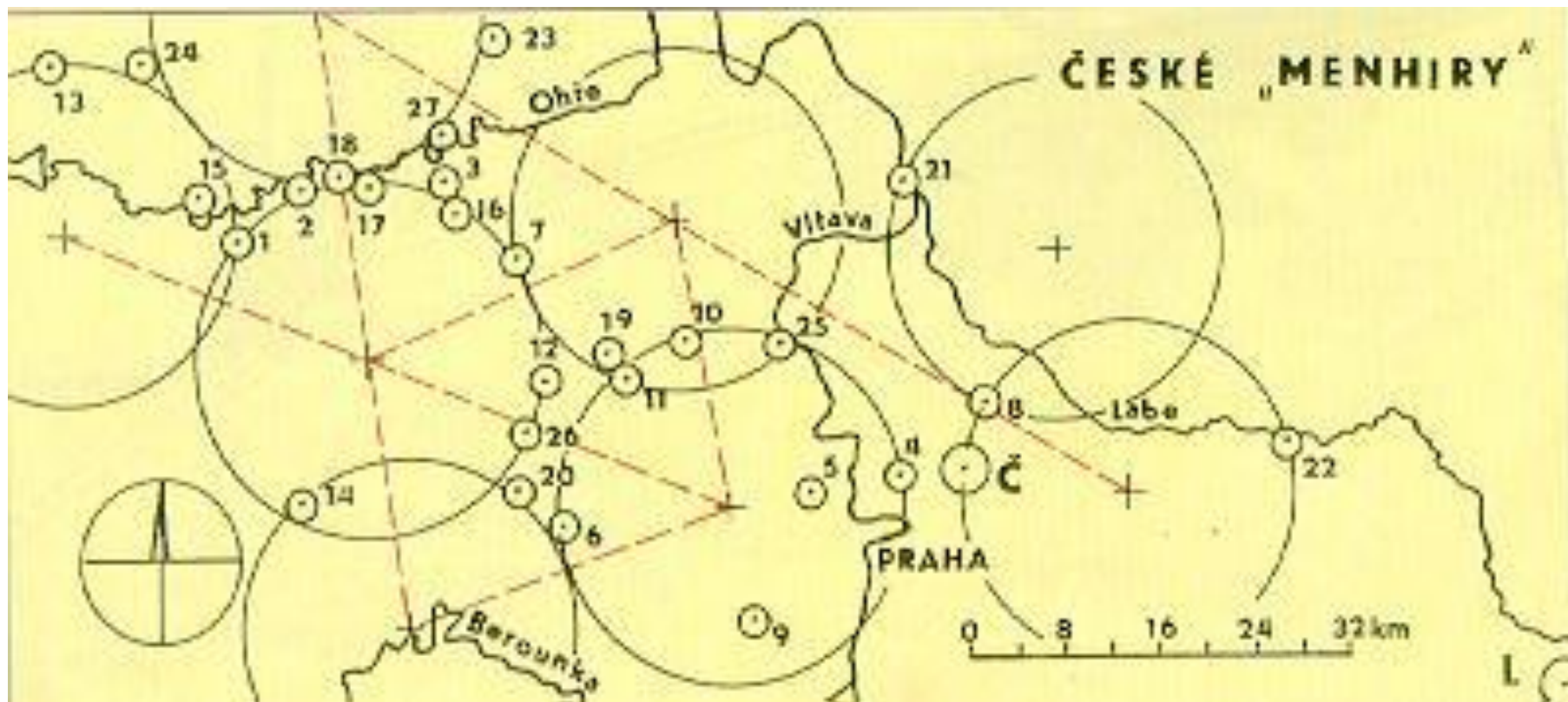
# Линии по Солнцу

направление запада Солнца в день  
летнего Солнцеварота (21.6.)



# Мегалиты на кругах

круги диаметр 29,3 км



# Гипотезы о мегалитических памятниках

- Астрономические стройки (древние календари), могилы, *долмены* как убежище перед всемирным потопом или излучением
- *Мифология* связывается все мегалитические памятники с сверхъестественными существами (боги, обри)
- Мегалиты – ориентиры для инопланетян (здесь частое появление НЛО)
- Здесь места для вступление в другое состояние сознания (видение, галлюцинации, привидения), или качание душевной энергии (*шамани, друиды, князи в в древнем веке*)
- Для влияние на человеческую деятельность, напр. артистов и ремесленников
- Определенное место воздействует определенным способом на человека – мегалиты отметками этих мест
- По легендам камни шептают, и целить. Научное исследование показали, что перед востоком Солнца в днях солнцестояния возникают в мегалитах ультразвуковые волны, акустические колебания, изменение магнитного поля

# Уничтожение мегалитов

- Начало с наступлением крестьянства
- некоторые камни охранялись обозначением крестом (*Збузаны, Смечно, и др.*)
- Следующее уничтожение продолжалось, пока камни мешали сельским или лесным работам
- Следы по некоторым камням уже теперь в основном в легендах, местных названиях



# Новые „мегалиты“ (псевдомегалиты)

- Они строены разными группами энтузиастов, но без система
- Стройки на частных участках (Йилем, Седлетин, Моринка, и др.)



# Новый состав камней в северной Чехии *(Йиретин п.Й., район Дечин)*



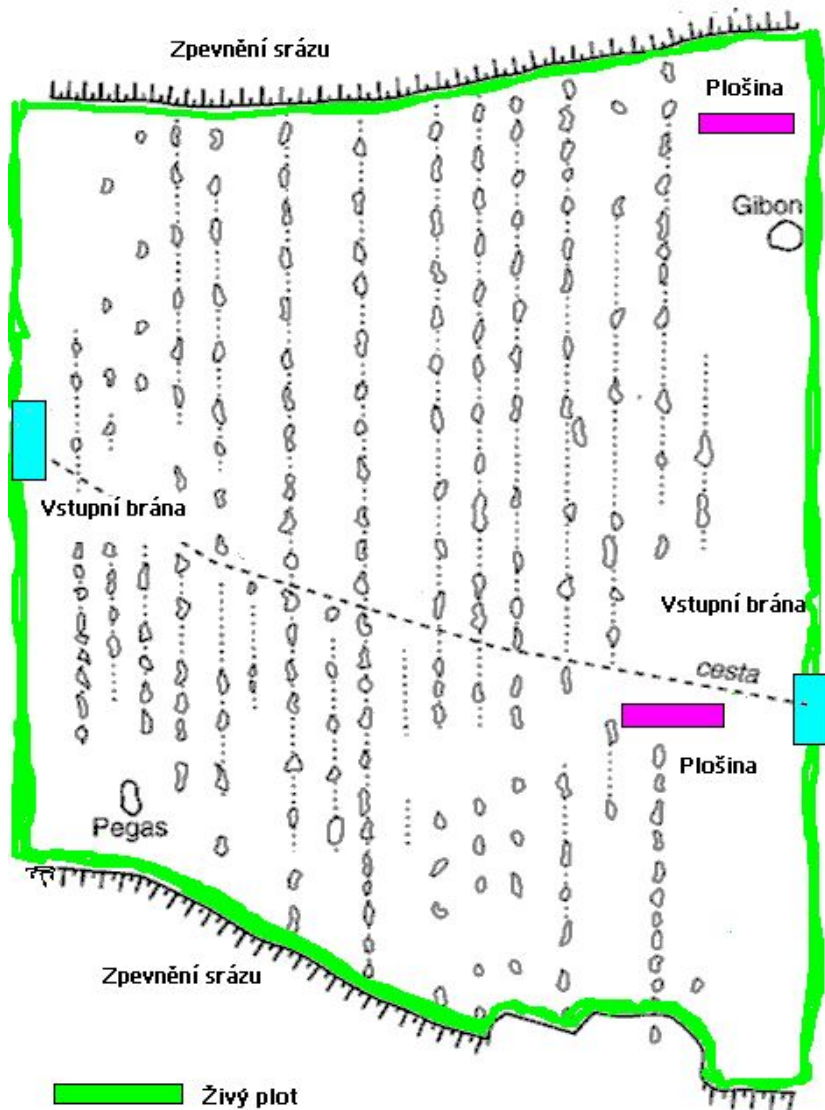
# Проекты защиты

- Охрана каменных линий у Коунова от лесных работ – очистка от больших деревьев, реклама)
- Сотрудничество с органами местной справы, археологами
- Сотрудничество с дальшими обществами (стройка научных дорожек, и др.)





# Проект Коунов



- вырубка деревьев и сервис
- укрепление уклонов
- ограничение (живая изгородь), постройка видовой площадки

# Мнение официальной археологии

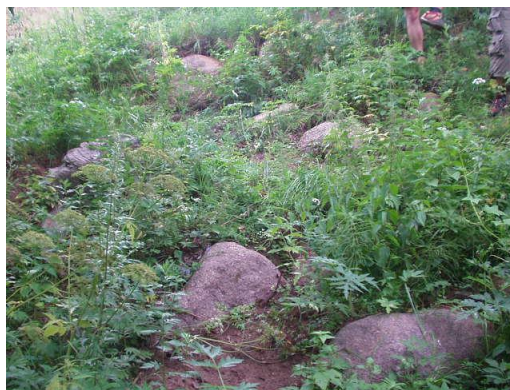
- У мегалитов нет находки артефактов, нет денег для подробной разведки
- Камни невозможно классически датировать
- К этому ведет отсутствие интереса о эти места
- От начала исследования проходили споры о достоверность мегалитов или естественное происхождение камней
- **Результат** – отсутствие интереса о их судьбу открыл ворота к их уничтожению

# Мнение наших археологов

- Они неимнеют свободное время для мегалитов
- неимеют денег
- говорит что у нас мегалиты нет - невозможно доказать
- Работают на архелогии защиты – кагда строится дороги или заводы

# Международное сотрудничество

- Поддержка туристического движения
- Искание смыслов и доводов их стройки
- Обмен опытом между исследователями



# Клуб психотроники и НЛО, о.с.

- **Сделал Альбом мегалитических памятников**  
<http://www.kpufo.cz/oblasti/meg/album/album.htm>
- **Альбом недоделка – в нем много белых мест, и ошибок. Мы ради, что вы нам напишите свои мнения, сведения и опыты.**
- **Мы приведем новые информации о дальших находках, исследованиях, и Ваших визитах на этих местах**
- **Свои сведения, опыты напишите на наш адрес:**

***Klub psychotroniky a UFO, o.s., Borská 19,  
CZ 320 22, Plzeň [megalit@kpufo.cz](mailto:megalit@kpufo.cz)***