

# Металлургический район г. Челябинска



Работу выполнил:  
Харитонов Максим  
Ученик 76 класса  
МОУ Гимназии №96  
Города Челябинска  
Учитель: Малохатко Т.И.

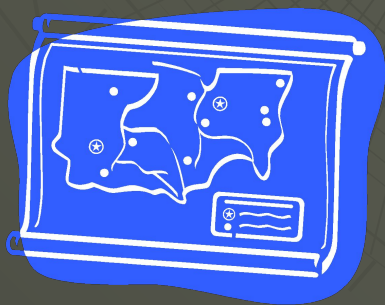
# История

- ♦ Район образован 22 февраля 1946 года в соответствии с Указом Президиума Верховного Совета РСФСР «Об образовании Metallургического района в г. Челябинске» за счёт разукрупнения Сталинского (с 1961 года — Центрального) района. Появление района связано с созданием Челябинского металлургического завода. В Metallургический район вошли посёлки, созданные во время строительства ЧМЗ, а также существовавшие ранее: хутор Миасс, разъезд Шагол, ЧВВАКУШ, Першино, Мельзавод № 2, Каштак, деревня Казанцево. Численность Соцгородка составляла 50 тысяч человек, работало 15 предприятий и организаций, район имел 6 школ, 3 больницы, 3 библиотеки.
- ♦ 24 апреля 1946 года был создан Metallургический районный исполнительный комитет, первым председателем райисполкома стал Василий Сергеевич Самойлов.
- ♦ Границы района неоднократно претерпевали изменения: в 1957 году Челябинский городской исполнительный комитет принял решение «Об уточнении границ районов города», в 1968 году району был передан посёлок Новое Першино, в 1985 году при образовании Курчатовского района часть территории Metallургического района отошла к нему. Современные границы района утверждены 14 апреля 1999 года.

# География



- ♦ Metallurgical district is located in the northern, isolated part of the city, its area is 106 km<sup>2</sup>. To the south it borders with Kalininskoye, to the south-east — with Traktorzavodskoye, to the west — with Kurchatovskoye district.
- ♦ In the north-western part of the district, a residential massifs adjoins Kashchakskiy bor, which is a natural monument of regional significance. On the basis of the decision of the Chelyabinsk regional executive committee in 1976, the bor received the status of a forest park. Its area is 1543 ha. It is located on the right high bank of the Miass river, where there are rocky outcrops of granite, including the famous Sokolina gora. The relief is hilly and uneven. The forest is single-story, uneven, often closed. The dominant species is the common pine, but there are also larch, spruce, and birch. In the lower parts — birch, larch, and aspen. In recent years, oak, common maple, linden, and poplar have been planted. On most of the territory of the bor, there is a good multi-story grass cover. The animal world is typical for forest-steppe boros: rabbit — hare, squirrel, mole, chipmunk, shrews. On the territory of the bor, the Kashchak river flows. This is the right tributary of the Miass river with two sources. The name of the river comes from the Turkic word «kashchak» - «steep, rocky descent, river in a rocky place with steep banks». The main source was dammed, reservoirs were built — weirs.

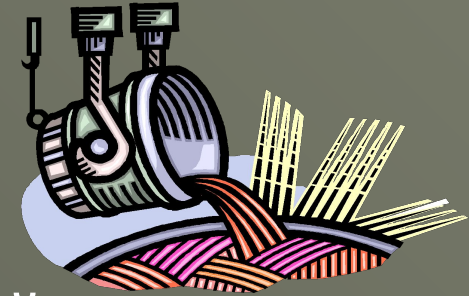


# Население

- ◆ Численность населения составляет 144,6 тыс. человек. Основные религии — православие, католичество, лютеранство, ислам. Многонациональный район.

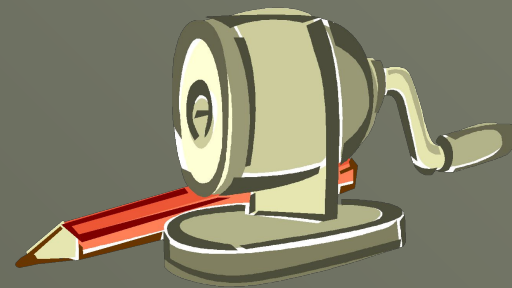


# Промышленные предприятия



- ◆ На территории Metallургического района сконцентрировано почти 30 % промышленного потенциала города: ОАО «Мечел», Челябинский металлургический комбинат, ОАО «Челябинский электродный завод», ОАО «Уралавтоприцеп», «Теплоприбор», АОТ «Кемма», ЗАО «Мечелстрой» и другие, почти 700 предприятий малого предпринимательства.
- ◆ В районе действуют 407 предприятий розничной торговли. Наравне с государственными предприятиями действуют и муниципальные, индивидуально — частные, товарищества, акционерные общества.

# Образование и здравоохранение



- ◆ На 1 сентября 1946 года в Metallургическом районе действовало 6 школ. В настоящее время на территории Metallургического района функционируют 19 школьных учреждений.
- ◆ Один из первых детских садов был открыт в 1955 году, в бараке по улице П. Калмыкова. Спустя 10 лет было открыто более 20 детских дошкольных учреждений, к 1996 году — 66. В современных детских дошкольных учреждениях есть бассейны, сауны, зимние сады, ведётся подготовка к школе.
- ◆ В настоящее время на его территории действуют 2 взрослых и 2 детских больничных комплекса, 2 диспансера, 6 детских медицинских учреждения, 3 санатория — профилактория.

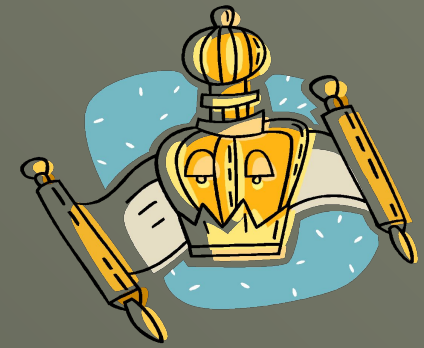


# Культура и спорт

- ♦ В районе действуют Дворец культуры и техники «Мечел» (построен в 1945 году), детский ДК «Данко» (построен в 1985 году), муниципальное учреждение культуры досуговый центр «Импульс» (создан в 1994 году на базе кинотеатра «Союз», «Орлёнок» и ансамбля бального танца «Импульс»), музыкальная школа № 5, 10 библиотек, 24 образовательных учреждения, юридический техникум, металлургический колледж, 4 профессионально — технических училища, 50 дошкольных учреждения, 3 стадиона («Спорт-Метар», «Мечел» и «Теплоприбор»), плавательный бассейн «Строитель», Ледовый дворец «Мечел» (построен в 1995 году), 3 лыжные базы, 6 детских спортивных школ. В районе имеется муниципальный телевизионный центр — «СТС-Метар». Здесь издаются газеты — «Челябинский металлург», «Голос строителя», «Соцгород».
- ♦ В 80-е годы был разбит уникальный парк, где установлены деревянные скульптуры героев сказок Бажова; в парке имеется единственный в городе Дом — аквариум.
- ♦ В 1996 году, к 50-летию района, было учреждено звание «Почётный гражданин района».
- ♦ Работают 3 стадиона, десятки волейбольных, баскетбольных площадок, спортзалы, бассейн, ледовый дворец.
- ♦ В 1992 году в Каштакском бору открылась лыжероллерная трасса, которая соответствует международным стандартам.
- ♦ Далеко за пределами не только района, но и города известна волейбольная женская команда «Метар», играющая в суперлиге. Её воспитанницы стали призёрами Олимпийских игр в Сиднее.
- ♦ В клубе «Строитель Урала», ныне районное объединение детско-юношеских спортивных школ «Юность», действуют секции по различным видам спорта: бокса, борьбы, лёгкой атлетики, конькобежному спорту, лыжным гонкам и другие.



# Религия



- ◆ В районе функционируют религиозные учреждения: приход Русской Православной Церкви, Православный храм Святого великомученика Георгия Победоносца, римско-католический храм Непорочного Зачатия Девы Марии (костёл), лютеранская кирха. Находится мусульманская мечеть.



# Транспорт

- ◆ На территории района расположен международный аэропорт «Челябинск», возле поселка Баландино





**КОНЕЦ**